

Toilet guide til borgeren -
DRIFT OG VEDLIGEHOLDELSE PÅ
AQUACLEAN 5000 PLUS



+



=



VEDLIGEHOLDELSES PRODUKTER TIL AQUACLEAN 5000 PLUS



Aktiv kul filter.

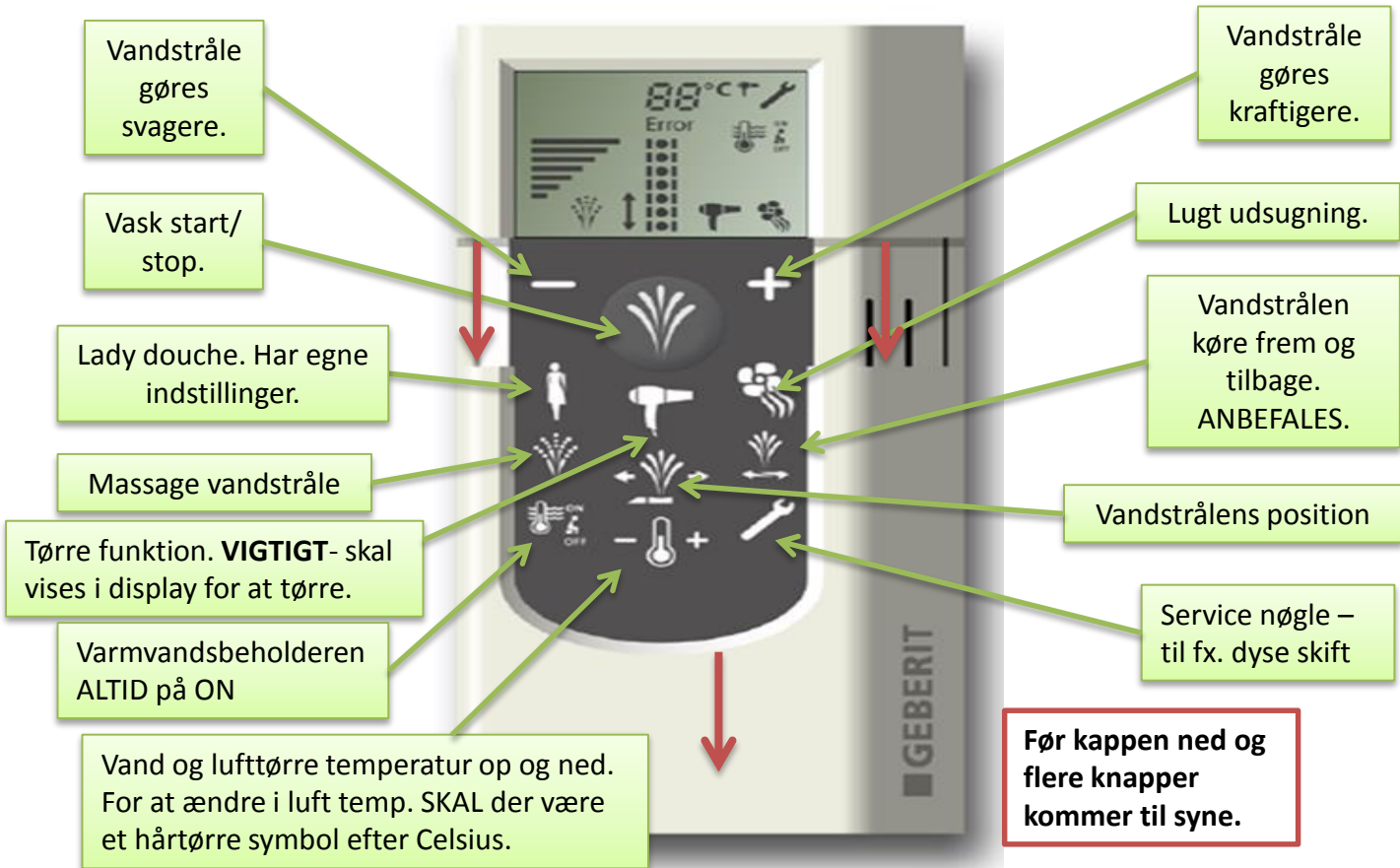
- Fjerner lugt gener.
- Udskiftes ca. hver 6. måned ved alm. brug af toilet.
- Pakke med 2 stk.
- Pris: kr. 198,- + moms.



Rengørings spray.

- Geberit AquaClean rengøringsmiddel og rengørings - klud.
- Pris: kr. 98,- + moms.

Personlig indstilling af AquaClean 5000 plus



Når de ønskede indstillinger inden for vandstrålens hårdhed, temperatur og position, massage er fundet og når tørre symbolet også vises på displayet, er man klar til, at gemme borgers indstillinger –

Dette gøres automatisk, da toilettet husker den sidst indstillede funktion. De symboler der vises på displayet signalere det toilettet gør fremover. Herefter behøver man kun at benytte én knap til vask og tørring "Vask start/stop" eller den grønne et tryks knap.

Det er VIGTIGT, at man ikke trykker på knappen, for at stoppe toilettet, da man derved afbryder og fjerner tørringen, MEN at man bare rejser sig når man er tør!

Start/stop knap på toilettet.



RENGØRING ELLER UDSKIFTNING AF DYSEN PÅ AQUACLEAN 5000 PLUS:

1. Vip toiletlåg – og sædet op.



= Symbol for "Service" knappen.

2. Tryk på knappen "Service" på fjernbetjeningen.

Resultat: Douchearmen kører ud uden, at sprøjte med vand.

3. Hold douchearmen fast med den ene hånd, og træk douchedyse forsigtigt af med den anden hånd.

4. Rengør og afkalk dysen, samt rengør forsigtigt metalstykkets åbning.

5. Sæt den rengjorte eller nye dyse på douchearmen. HUSK AT TRYKKE DYSEN HELT IND, TIL DER LYDER ET LILLE "KLIK".

6. Tryk på "Service" knappen på fjernbetjeningen.

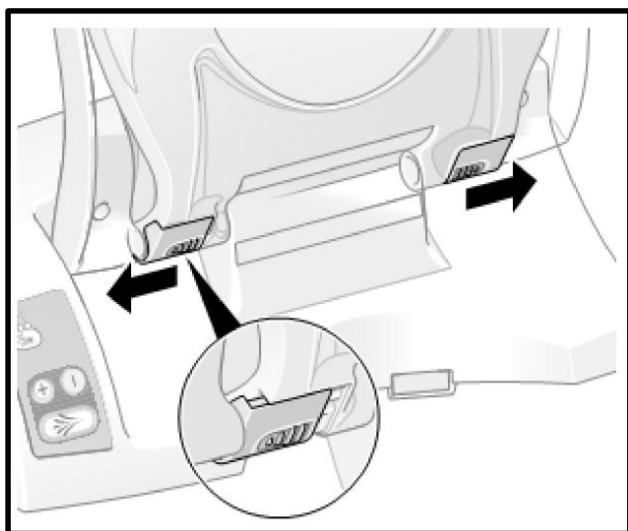
Resultat: Douchearmen kører tilbage til udgangspunkt.



= Symbol for "Service" knappen.



Toiletsæde og låg af og på - på en AquaClean 5000 plus, bidet sæde

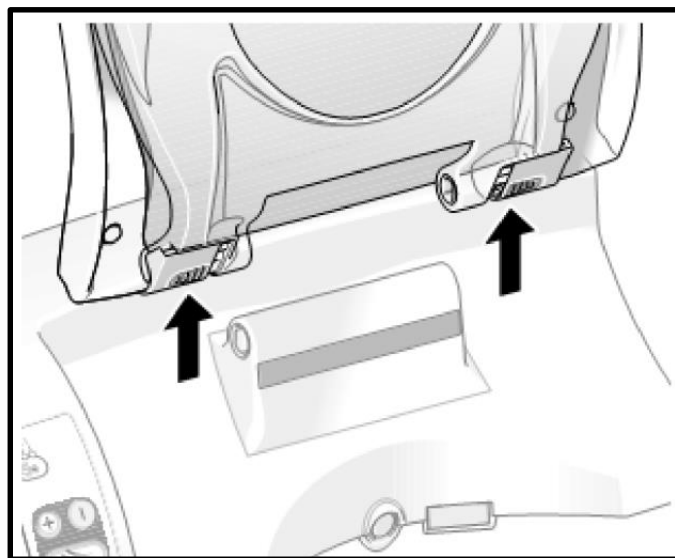


1. Vip toilet låg- og sæde op.
Skub begge hængsels kapper
væk fra midten.

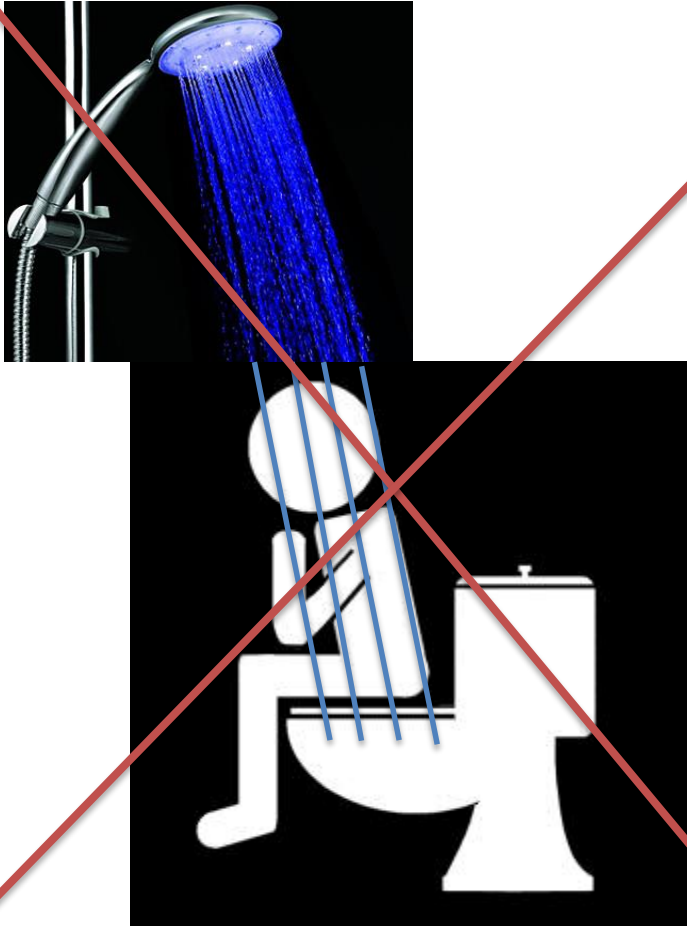
2. Tag toilet sæde og låg af.

3. Efter rengøringen sættes
toiletsæde og låg på igen. De to
hængsels kapper skubbes ind
igen.
Resultat: toiletsædet er fastgjort
igen.

4. Toiletsæde og låg lukkes
igen.



Man må **IKKE** bade borgeren på toilettet,
da der er elektronik deri.



UDSKIFTNING AF BATTERIER:

Batteriskift på fjernbetjeningen

Der skal sættes 3 batterier af type 1,5 V LR3 / AAA i fjernbetjeningen.



Stil dig ved siden af douche-WC-sædet, så fjernbetjeningen genkendes.

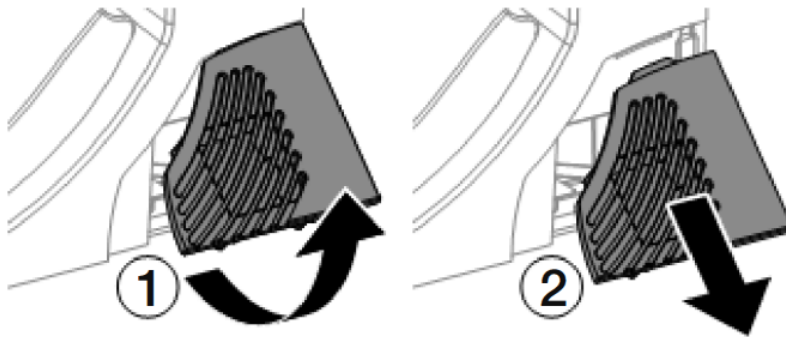
- 1 Skub fjernbetjeningens beskyttelseskappe på indtil anslag.
- 2 Tryk på låsen, fjern beskyttelseskappen, udskift batterierne, idet det sikres, at polerne vender rigtigt.



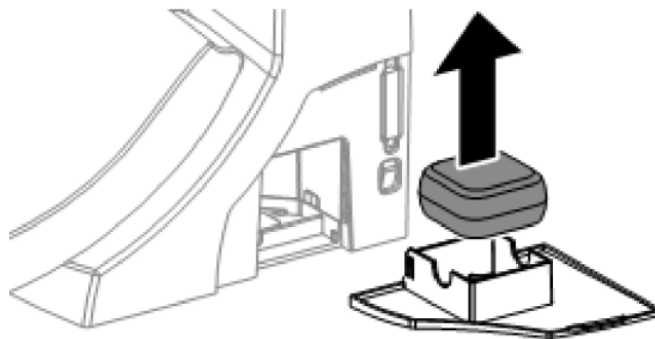
Udskiftning af aktive kulfiltere

For at sikre en effektiv lugtudsugning er det nødvendigt at skifte det aktive kulfilter regelmæssigt. Ved normal anvendelse skal det aktive kulfilter skiftes halvårligt.

- 1 Tag filterholderens afdækning af.



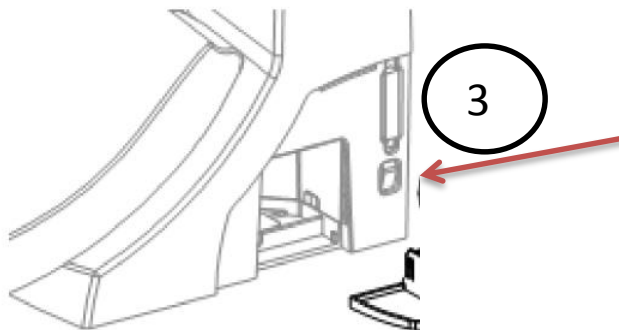
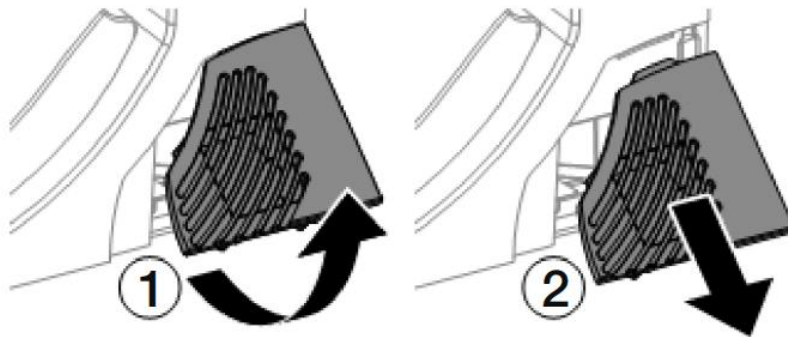
- 2 Fjern det udtjente aktive kulfilter, og smid det ud.



- 3 Isæt et nyt aktivt kulfilter.
- 4 Sæt filterholderens afdækning på.

Genopstart / sluk toilettet:

- 1 Tag filterholderens afdækning af.



Sluk toilettet på den sorte 0/1 kontakt og lad toilettet være slukket i 30 sekunder.

Tænd igen og sæt afdækningen på igen.