

TOAINSATS FÖR BARN

Artikelnummer: 144910, 144920, 144930,
144960, 144962, 144970

Avsedd användning: Toainsats för barn är avsedd att användas på toalett för att underlätta toalettbesök. Alla toainsatser är försedda med stänkskydd. De höga insatserna är även försedda med armstöd.



Säkerhetsanvisningar:

- Produkten bör ej brukas på annat sätt än vad som är avsett.
- Insatsen skall placeras direkt på porسلinet på toaletten.
- De höga toalettinsatserna samt toalettinsats låg 2 spänns fast i toaletten med hjälp av medföljande krok och vingmutter.
- Toalettinsats låg 1 och 3 hålls fast i porسلinet med hjälp av ett nylonband som spänns runt toalettstolen.
- Kontrollera att sitsen sitter stadigt på toaletten innan användning.
- Använd sele/midjebälte för att underlätta för barnet att sitta upprätt.
- Lämna aldrig barnet oövervakat på toalettinsatsen!
- Max brukarvikt 50kg.



144910



144960



144920



144962



144930



144970

Teknisk specifikation

Art.nr: 144910 Hög 1	Art.nr: 144920 Hög 2	Art.nr: 144930 Hög 3	Art.nr: 144960 Låg 1	Art.nr: 144962 Låg 2	Art.nr: 144970 Låg 3
Storlek sits: Djup: 22 cm Bredd: 20 cm Höjd*: 23 cm	Storlek sits: Djup: 29 cm Bredd: 23 cm Höjd: 35/25 cm	Storlek sits: Djup: 34 cm Bredd: 34 cm Höjd: 42/30 cm	Storlek sits: Djup: 22 cm Bredd: 20 cm Höjd: 15 cm	Storlek sits: Djup: 29 cm Bredd: 23 cm Höjd: 7 cm	Storlek sits: Djup: 34 cm Bredd: 34 cm Höjd: 15 cm
Hål sits: Djup: 16 cm Bredd: 12 cm Vikt: 1,3 kg	Hål sits: Djup: 18 cm Bredd: 14 cm Vikt: 2, 0 kg	Hål sits: Djup: 22 cm Bredd: 17 cm Vikt: 2,4 kg	Hål sits: Djup: 16 cm Bredd: 12 cm Vikt: 0,9 kg	Hål sits: Djup: 18 cm Bredd: 14 cm Vikt: 1,1 kg	Hål sits: Djup: 22 cm Bredd: 17 cm Vikt: 1,1 kg

*Höjd för de höga modellerna är från sits till upp till säkerhetsbältesgenomföringarna.

Material: ABS

Symboler: Förklaring av symbolerna på produkten och i bruksanvisningen.



Max 50 kg

Max brukarvikt 50 kg.



Tvättas i max 85°C i max 3 minuter.



Kan tvättas med alkalisk tvållösning, pH 5-9.



Produkten följer EU direktiven 93/42/EEG och 2007/47/EG för medicintekniska produkter.

Tillverkad av:
Swereco Rehab AB
Barnhusgatan 4
SE-111 23 Stockholm
Tel: +46 8 444 38 20
Fax: +46 8 754 30 80
www.swereco.se
info@swereco.se

Användning:

1. Ta bort toalettens lock och ring, alternativt fäll upp. Placera toainsatsen direkt på porslinet.
2. Spänn fast toalettsitsen i toaletten enligt bild.

De höga toainsatserna samt toainsats låg 2 spänns fast med hjälp av medföljande krok, vingmuttrar och brickor. Kroken justeras in under porslinets innerkant och låses fast med vingmuttern. För att ta bort insatsen – lossa den övre vingmuttern så att kroken släpper från porslinet.

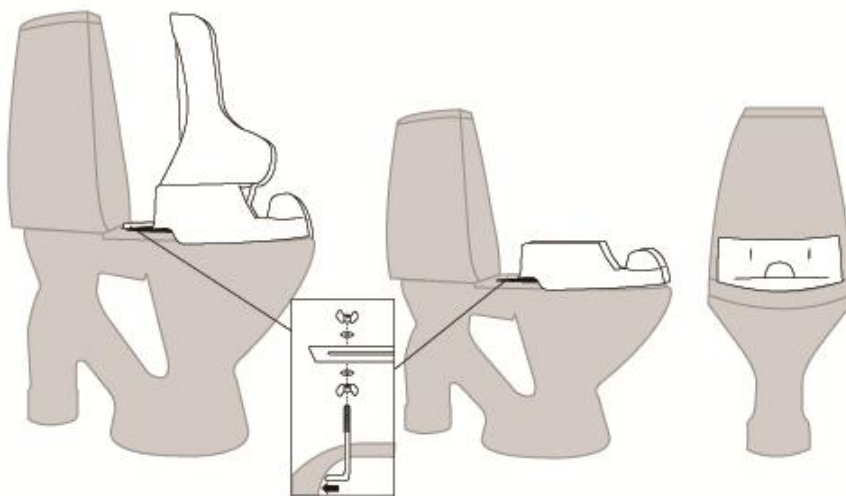
Låg toainsats 1 och 3 hålls fast i porslinet med hjälp av ett nylonband som spänns runt toalettstolen.

3. Kontrollera att insatsen sitter stadigt på toaletten innan användning.

Monterings anvisning för:

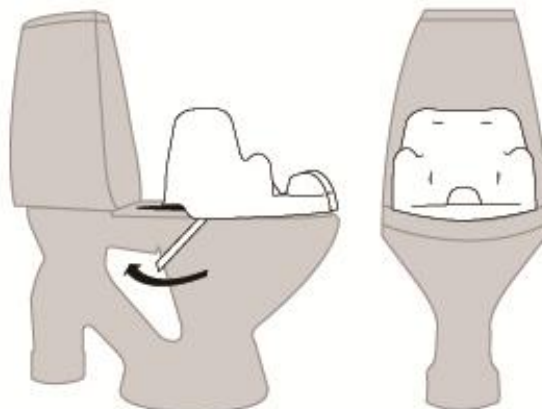
Hög: 144910, 144920, 144930

Låg: 144962



Monteringsanvisning för:

Låg: 144960, 144970



Skötselanvisningar: Rengörs regelbundet vid behov (min 1ggr/vecka) med tvållösning, ph 5-9. Vid byte av brukare skall produkten desinficeras, autoklaveras i max 85° i max 3 minuter. Alternativt torkas av med 70% isopropanol. Insatsen skall avlägsnas från toaletten vid rengöring.

Reservdelar:

Art. nr: 14493002-S, Krok M8*140 inkl. krympslang

Art. nr: 14493003, Vingmutter

Art. nr: 11200017, Bricka

Art. nr: 14491040, Sele till 144910, 144920

Art. nr: 14493040, Sele till 144930