



JYSK HANDI

hjælpemidler til børn og voksne siden 1990

GLØDESIKKERT CIGARETRØR

**Standard
Solid
Standard til Flexarm
Solid til Flexarm**

Brugervejledning (DK)

Rev.04 – Juni 2015



Brugervejledningen kan downloades på www.jyskhandi.dk under produktet.





Indholdsfortegnelse

1. Generelt	3
1.1. Produktbeskrivelse	3
1.1.1. Identifikation	4
1.2. Produktformål	4
1.2.1. Formål	4
1.2.2. Målgruppe	4
1.2.3. Anvendelse	4
1.3. Produktafgrænsning	5
1.3.1. Sikkerhedsadvarsler	5
1.3.2. Sikkerhedsgrænser	5
1.3.3. Levetid	5
1.4. Produkt certificering	6
1.4.1. Lovgivning	6
1.4.2. Standarder	6
1.4.3. ISO Klassifikation	6
1.4.4. Testrapporter	6
2. Produkt oversigt	7
2.1. Fælles komponent oversigt	7
3. Produktanvendelse	8
3.1. Opstart	9
3.2. På og afmontering i Flexarm	11
3.3. Bevægelser i flexarm	12
3.4. Efter endt rygning	12
3.5. Opbevaring	12
4. Vedligeholdelse	13
4.1. Rengøring	13
4.1.1. Rengøring af mundstykke, indersiden af rygerør og bundprop	13
4.1.2. Rengøring af ydersiden af rør med uldfilt	13
4.2. Eftersyn	14
4.3. Funktionskontrol	14
5. Fejlsøgning	15
6. Reservedele	15
6.1. Udskiftning af O-ring	16
6.1.1. Afmontering	16
6.1.2. Montering	16
6.1.3. Kontrol	16
7. Tilbehør	17
8. Tekniske data	18
8.1. Dimensioner	18
8.2. Vægt	18
8.3. Materialer	18
9. Bortskaffelse	19
10. Garanti	19





1. Generelt

Du har valgt et **Glødesikkert cigaretrør** fra Jysk Handi.

Læs hele brugervejledningen, så du får størst mulig glæde af dit Glødesikkert cigaretrør og opbevar brugervejledningen et sted, hvor den er tilgængelig for alle personer, der anvender produktet. Brugervejledningen kan også downloades på vores hjemmeside **www.jyskhandi.dk** under produktet.

Vær opmærksom på, at der kan forekomme afsnit i denne brugervejledning, der ikke er relevant for deres produkt.







Dette ikon finder du de steder i brugervejledningen, hvor der er forholdsregler og informationer som har sikkerhedsmæssig betydning.



Her skal brugervejledningen læses omhyggeligt for, at opnå korrekt og sikker brug af produktet.

1.1. Produktbeskrivelse

Det glødesikkert cigaretrør er et hjælpemiddel til brugere, hvor der er behov for at kunne kontrollere cigaretten/rygningen under sikre forhold, hvor der ikke er risiko for tab af cigaretten eller gløder under rygningen.

Glødesikkert cigaretrør			
Standard	Solid	Standard til Flexarm	Solid til Flexarm
			
Vare nr. 20 00 00	Vare nr. 20 00 01	Vare nr. 21 03 10	Vare nr. 21 03 20
HMI nr.: 63 935	HMI nr.: 72 190	HMI nr.: 72 202	HMI nr.: 73 989





1.1.1. Identifikation

Det Glødesikkert cigaretrør er pakket i en enheds emballage, hvor følgende produktmærket er påsat.



Produkt label.

1.2. Produktformål

I det følgende afsnit beskrives formål, målgruppe og anvendelse af det Glødesikkert cigaretrør.

1.2.1. Formål

Det Glødesikkert cigaretrør er udviklet til fastholdelse og fiksering af en cigaret med filter i et glødesikkert rør, som sikre optimale rygeforhold for brugere med ufrivillige bevægelser, ukontrolleret bid eller ved risiko for tab af cigaret eller cigaretglød.

Glødesikkert cigaretrør til flexarm anvendes af brugere som ikke selv kan holde cigaret røret.

1.2.2. Målgruppe

Voksne personer med ufrivillige bevægelser, ukontrolleret bid, personer med Huntingtons Sygdom, ALS, Demens og tilsvarende neurologiske sygdomme.

Produktet kan med fordel anvendes af ældre personer, hvor sikker rygning ønskes.

1.2.3. Anvendelse

Det Glødesikkert cigaretrør kan anvendes af sengeliggende rygere.





1.3. Produktafgrænsning

Det Glødesikkert cigaretrør er udelukkende beregnet til rygning af cigaretter med filter.

Der er ingen begrænsning af et dagligt forbrug på mellem 10 og 50 cigaretter.

Det anbefales, at have flere cigaretrør og skiftevis anvende disse, ved et daglig forbrug over 60 cigaretter.

1.3.1. Sikkerhedsadvarsler

	Tøm altid cigaretrøret for aske, filter og evt. gløder efter endt rygning.
--	--

	Det Glødesikkert cigaretrør forhindrer ikke antændelse af brandbare dampe og væsker.
--	--

	Jysk Handi påtager sig intet ansvar, hvis produktet anvendes, forandres eller sammensættes på anden vis, end angivet i denne brugervejledning.
--	--

1.3.2. Sikkerhedsgrænser

	Kun til brug for rygning af cigaretter med filter.
--	---

1.3.3. Levetid

Den forventede levetid på dette produkt er 2 år, når det anvendes dagligt og i overensstemmelse med sikkerhedsanvisningerne, vedligeholdelsesintervallerne og den korrekte brug, der fremgår af denne brugervejledning.

Den effektive levetid kan varieres afhængigt af hyppighed og intensitet af brugen.

Det Glødesikkert cigaretrør kan let blive grimt og uhygiejnisk, hvorfor det anbefales, at udskifte forskellige dele.

Se udskiftnings intervaller i afsnit 6.





1.4. Produkt certificering

Produktet er udviklet, fremstillet og afprøvet med baggrund i følgende dokumenter:

1.4.1. Lovgivning

Produktet er i overensstemmelse med Direktiv 93/42/EØF- 21.09.2007 – Medicinsk udstyr.

Udstyret er CE mærket og er i overensstemmelse med de væsentlige krav i bekendtgørelsen 1263 af 15. december 2008 om medicinsk udstyr.

Klassificering: Medicinsk udstyr Klasse 1

1.4.2. Standarder

Produktet er udarbejdet efter og lever op til følgende standarder og dokumenter.

Standard	Beskrivelse
DS/EN 12182 3. Udgave - 2012.06.29	Hjælpemidler til personer med funktionsnedsættelse Generelle krav og prøvningsmetoder
DS/EN ISO 14971 6. Udgave - 2012.12.21	Medicinsk udstyr Anvendelse af risikoledeelse i forbindelse med medicinsk udstyr
DS/EN ISO 15233-1 2. Udgave - 2012.08.01	Medicinsk udstyr Symboler til mærkning af medicinsk udstyr samt tilhørende information
DS/EN 980.2008	Del 1: Generelle krav
DS-EN ISO 9999 8. Udgave - 2012.11.15	Hjælpemidler til personer med funktionsnedsættelse Klassifikation og terminologi

1.4.3. ISO Klassifikation

Glødesikkert cigaretrør er klassificeret i henhold til DS-EN ISO 9999.

ISO Klassifikation: **30 – 30 – 00 - 03**

1.4.4. Testrapporter

Der er gennemført og lavet rapporter på følgende test:

- Hårdhændet håndtering
- Varmeudviklingstest
- Glødetest
- Materialetest
- Vaske og rengøringstest



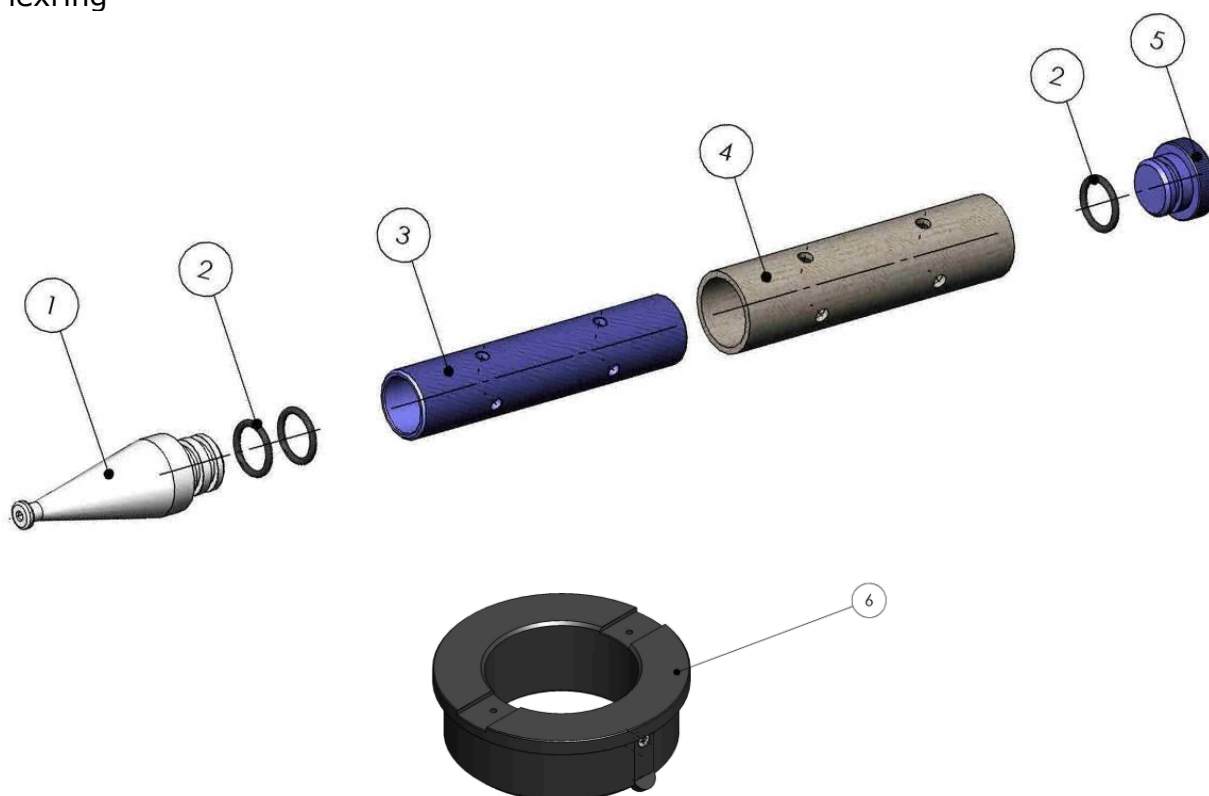


2. Produkt oversigt

De forskellige dele af det Glødesikkert cigaretrør har følgende benævnelser:

2.1. Fælles komponent oversigt

1. Mundstykke
2. O-Ring
3. Rør
4. Filt
5. Endeprop
6. Flexring





3. Produktanvendelse

De følgende afsnit beskriver betjening af det Glødesikkert cigaretrør trin for trin.

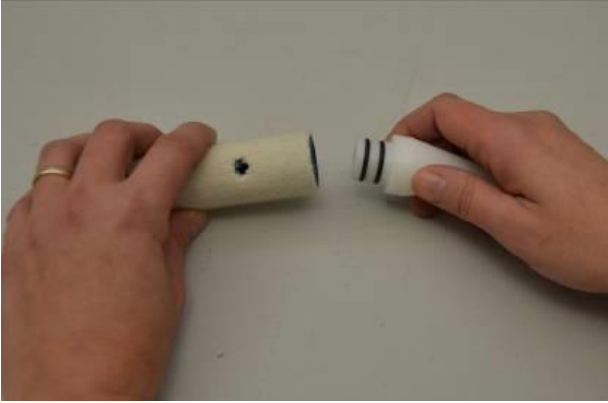
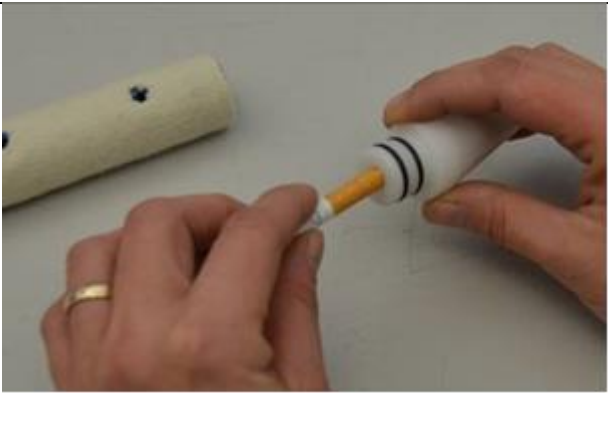

Afhængig af brugerens evne, kan der være behov for hjælp til opstart, afslutning samt rengøring af det Glødesikkert cigaretrør.

	<p>Inden opstart af hver rygning sikres, at mundstykke og bundprop "går stramt" ind i rygerøret. Hvis ikke der mærkes modstand, skal O-ringene skiftes. Se afsnit 6.1 – 6.2</p> <p>Manglende modstand kan gøre, at mundstykke og bundprop kan falde af under anvendelse med risiko for, at cigaretgløden kan falde ned på brugeren.</p>
	<p>Brugere som tygger på mundstykket, kan over tid svække spidsen af mundstykket. Kontroller mundstykket og vær opmærksom på, at mundstykket skal skiftes, hvis der er tegn på væsentlig slidtage såsom bide/tygge mærker på mundstykket. Ved manglende udskiftning kan spidsen knække, dette kan forårsage risiko for skarpe kanter som kan medføre rifter/skader på brugeren.</p>
	<p>Hvis filteren ikke er intakt på rygerør skal denne udskiftes. Se afsnit 6. Hvis filteren ikke er intakt, kan bruger komme direkte i kontakt med det blå rør og kan "brænde" sig, da denne bliver varm.</p>





3.1. Opstart

	<p>1. Træk mundstykket ud.</p>
	<p>2. Isæt cigaretten med filter ind i mundstykket.</p>
	<p>3. Tænd cigaretten.</p>



Glødesikkert cigaretrør



Brugervejledning

A close-up photograph of a hand holding a white cigarette holder. The holder has a lit cigarette inserted into it. The cigarette has a yellow filter and a white tip with a small flame.	<p>4. Sørg for, at der er ild i cigarettten.</p>
A close-up photograph of two hands. One hand is holding a white cigarette holder, and the other hand is inserting a cigarette into it. The cigarette has a yellow filter and a white tip.	<p>5. Før cigarettten ind i rygerøret.</p>
A close-up photograph of a person's mouth and nose. The person is holding a white cigarette holder in their mouth and exhaling smoke. The holder has a blue tip and a white body with a small hole.	<p>6. Ryg via mundstykket.</p>





3.2. På og afmontering i Flexarm

	<p>1. Sæt det Glødesikkert Cigaretrør til Flexarm ned i ringen eller flaskeholderen.</p>
	<p>2. Klik og den sidder i ringen eller flaskeholderen.</p>
	<p>3. Låsen sidder under ringen – tryk og den løsnes fra ringen.</p>
	<p>4. Det Glødesikkert cigaretrør er afmonteret.</p>





3.3. Bevægelser i flexarm

		<p>Flexarmen kan bevæges i alle retninger.</p>
		<p>Ringen med det Glødesikkert Cigaretrør kan roteres 360°</p>

3.4. Efter endt rygning

1. Mundstykket afmonteres.
2. Cigarettskoddet fjernes, brug evt. en pincet eller lignende.
3. Tøm rygerøret for aske i et askebæger eller lignende.

Se afsnit om rengøring og vedligeholdelse for yderlig information.

3.5. Opbevaring

Det Glødesikkert cigaretrør skal opbevares tørt og væk fra direkte sollys.





4. Vedligeholdelse

For at sikre, at det glødesikkert cigaretrør fungerer sikkert og optimalt er det nødvendigt med løbende vedligeholdelse og rengøring.

4.1. Rengøring

Det anbefales at rengøre det Glødesikkert cigaretrør 2-3 gange ugentligt afhængig af brug.

4.1.1. Rengøring af mundstykke, indersiden af rygerør og bundprop

1. Adskil mundstykket fra røret og fjern ende proppen.
2. Rygerøret rengøres med lunken vand og opvaskemiddel – brug evt. en almindelig tandbørste eller flaskerenser til rengøringen af indersiden.
3. Mundstykket og ende proppen vaskes ligeledes med lunken vand og opvaskemiddel, brug evt. en piberenser til rengøring indvendigt i mundstykket.

4.1.2. Rengøring af ydersiden af rør med uldfilt

1. Filten rengøres med lunken vand og opvaskemiddel – gnid filten ind i lidt opvaskemiddel, skrub evt. med en børste, skyl grundigt med vand og lad tørre.



Brug aldrig syrer, baser eller opløsningsmidler.





4.2. Eftersyn

Følgende ting skal med drift og sikkerhed for øje kontrolleres inden hver anvendelse.

Hvis mundstykket eller ende proppen mister evnen til fastholdelse i røret SKAL O-ringene udskiftes. Defekte O-ringe kan fjernes med en spids genstand.

Det anbefales, at O-ringene udskiftes hvert år.

Kontrol af Glødesikkert cigaretrør som er monteret på ring:
Kontroller fastholdelse til flexarm. Skal sidde stabilt og sikkert. Lås på ring skal være intakt og ikke sidde løst.

Filt på rør skal være intakt og må ikke sidde løst.
Det anbefales at rør med filt udskiftes hvert ½ år (alt efter tilstand), af hygiejne hensyn.

Mundstykke kontrolleres for væsentligt slitage såsom bide- og eller tyggemærker.
Udskiftes ved behov.

4.3. Funktionskontrol

Følgende ting skal med sikkerhed for øje kontrolleres ved opstart.

Inden brug skal filt, mundstykke og bundprop tjekkes.

Kontroller at gammel aske er tømt og kontroller at der er fri passage i rygerøret.

Kontroller at O-ringen ikke er skadet og at der er god kontakt til rygerøret/ at dele sidder fast sammen.

Kontroller at filt er intakt og ikke sidder løst.

Kontroller at huller i rør ikke er dækket eller stoppet.

Kontroller at der ikke er bidemærker eller væsentlig slitage på mundstykke.

For Glødesikkert cigaretrør som er monteret i ring, kontrolleres fastgørelse.

Har det Glødesikker cigaretrør ikke været anvendt i nogen tid, vær da særlig omhyggelig med at kontrollere alle dele og funktioner inden produktet anvendes.



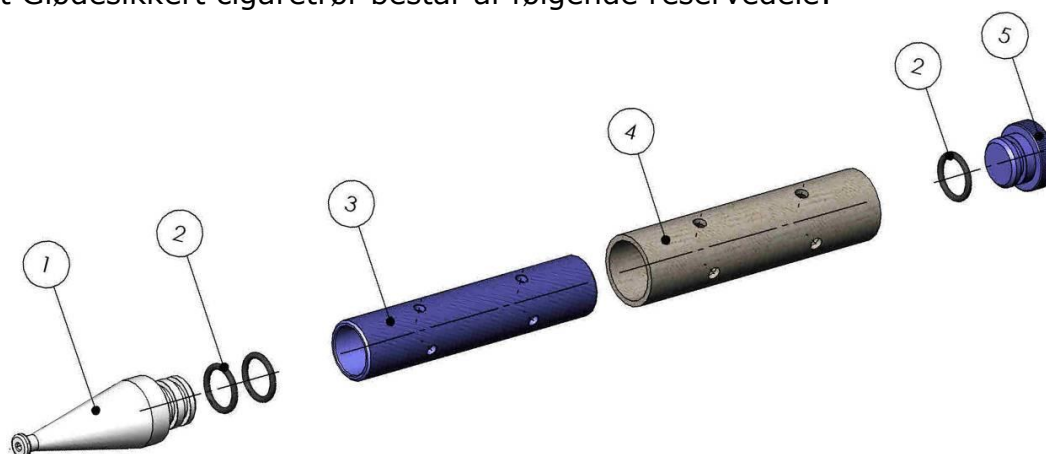


5. Fejlsøgning

Mulig fejl / slidtage	Håndtering	Reservedel
Dårlig kontakt mellem dele, mundstykke/ bundprop sidder løst	O-ring / O-ringe udskiftes	Se afsnit 6
Uldfilt snavset og/eller i stykker	Rør udskiftes	Se afsnit 6
Uldfilt løs i kanter eller rundt om huller	Rør udskiftes	Se afsnit 6
Mundstykke har tydelige bidemærker, slag eller hakker	Mundstykke udskiftes	Se afsnit 6

6. Reservedele

Det Glødesikkert cigaretrør består af følgende reservedele:



OBS:

Position 3 og 4 er en sammenlimet enhed.

Position	Vare nr.:	Varenavn:	Udskiftnings interval
1	20 00 10	Mundstykke for cigaretrør, Standard	
1	20 00 11	Mundstykke for cigaretrør, Solid	
3 - 4	20 00 20	Rør med Filt for cigaretrør	1 år
5	20 00 30	Endeprop for cigaretrør	
2	89 96 17	O-ring for cigaretrør	½ år

Kontakt Jysk Handi for bestilling af reservedele.

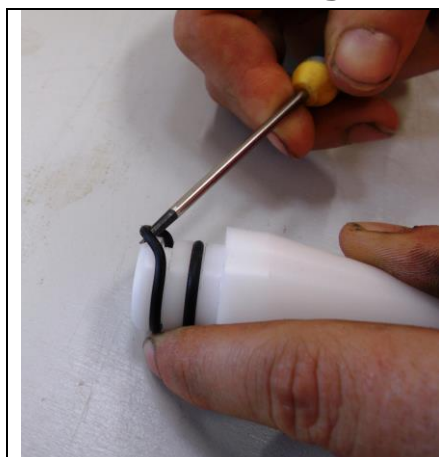




6.1. Udskiftning af O-ring

O-ring i mundstykke og ende prop kan aftages og udskiftes på følgende måde:

6.1.1. Afmontering



Med en stum genstand løftes O-ringen op som vist på billedet.

O-ringen skubbes over kanten til den er fri af mundstykke eller ende prop.

6.1.2. Montering



Inden en ny O-ring monteres skal den afvaskes den med vand og sæbe for, at fjerne eventuelle olie og konserverings kemikalier.



Den nye O-ring monteres alene med fingrene.

O-ringen sættes over den ene kant og trækkes på plads.

Brug ikke skarpe genstande da det vil beskadige O-ringen.

6.1.3. Kontrol

Kontroller at O-ring ikke er blevet beskadiget under i sætning – der må ikke være synlige hakker eller ridser i O-ring.

Efter udskiftning af O-ring samles produkt og det kontrolleres at mundstykke/ bundprop har god vedhæftning og sidder godt fast når produkt er samlet.





7. Tilbehør

Der er ikke tilbehør til et Glødesikkert cigaretrør.

Information:

For brugere der ikke selv kan holde på et Glødesikkert cigaretrør anbefales det, at købe en Flexarm standard med Ring eller Flaskeholder, hvor det Glødesikkert cigaretrør til Flexarm passer ned i.



1. Flexarm med ring og tudekop



2. Flexarm med flaskeholder og tudekop

De to sæt af Flexarme, leveres som standard i to forskellige længder.

Oversigt

Model	Længde:	Vare nr.:	HMI-nr.:
Flexarm med ring og tudekop	500 mm	21 60 50	48 332
Flexarm med ring og tudekop	600 mm	21 60 60	48 331
Flexarm med flaskeholder og tudekop	500 mm	21 60 51	48 330
Flexarm med flaskeholder og tudekop	600 mm	21 60 61	29 851





8. Tekniske data

8.1. Dimensioner

Alle mål er angivet i mm.



Glødesikkert Cigaretrør Standard

8.2. Vægt

Glødesikkert cigaretrør

Standard, Solid:	100 g
Standard, Solid til Flexarm:	180 g

8.3. Materialer

Mundstykke, rør og endeprop er fremstillet i plastmaterialer der er ugiftige og godkendt til kontakt med levnedsmidler.

Rør og endeprop er i et brandhæmmende og selvslukkende plastmateriale.

Filteren omkring røret er ren uld.





9. Bortskaffelse

Dette produkt er lavet af uorganiske materialer og skal derfor bortskaffes med dagrenovation eller gennem den lokale genbrugsstation i småt brandbart.

10. Garanti

Garantien dækker:

- Alle materiale- og produktionsfejl i to år fra leveringsdatoen, forudsat at sådanne fejl fandtes før leveringen.
- Alle produktionsfejl- og mangler skal omgående indberettes.
- Jysk Handi kan vælge at reparere fejlen eller at udskifte komponenten. Den garanti, som Jysk Handi yder, dækker ikke yderligere omkostninger (transport, emballage, arbejdstid, diverse udgifter osv. er for kundens regning).

Garantien dækker ikke:

- Skader, der er opstået under transporten, som ikke anmeldes til speditøren straks ved leveringen.
- Reparationer udført af uautoriserede centre og personale.
- Dele, der udsættes for almindeligt slid.
- Forsætlig ødelæggelse eller skader, der forårsages af ukorrekt brug af produktet.
- Jysk Handi forbeholder sig retten til at ændre produktspecifikationer uden forudgående varsel.

/Jysk Handi 2015

