

VIGTIGT batteri information

- Isæt aldrig et helt nyt batteri i produktet før dette er blevet 100% opladet.
- Når du tager dit nye produkt i brug første gang, er det vigtigt at oplade og aflade batteriet 100% de første 8-10 gange - herved holder det længst muligt.
- Fjern batteriet fra tøjet når det ikke anvendes.
- Batteriet skal "Sommer-opbevares" i 100% opladet tilstand, da det pga. det indbyggede sikkerhedsprint, som holder øje med celledspændingen, aflades over længere tid. (ca. 1-2% pr. md)
- Brug altid kun medfølgende Nordic Heat batteri og oplader, så sikkerheden ikke tilsidesættes.
- LED-rysteindikator - viser batteriets strømniveau (ej på handske-batteriet).

UNDLAD ALTID

- at strække, hive eller på anden måde at stresser ledningssystemet – når du ifører dig produktet.

Opbevaringsbetingelser

- Batteriet må aldrig henlægges afladt - Skal oplades mindst hver 5 måned.
- Oplades fuldt ved opbevaring uden for sæsonen.
- Opbevares på et køligt, tørt sted og ikke nær åben ild eller kraftig varmekilde.
- Med tiden vil disse Li-ion batterier som alle andre miste evnen til at holde strøm - Vores Li-ion batterier er af særdeles høj kvalitet og testet til min. 500 genopladninger.

Vask og Pleje

- Hånd- eller maskinvaskes i en vaskepose på 30° skåneprogram, hæng på bøjle for tørring.
- Undgå centrifugering og brug af skyllemiddel.
- Undgå at vride eller slynge tøjet.
- Husk at tage batteriet ud før vask. :-)

Sikkerhedsadvarsler

- Brug aldrig produktet når det er vådt.
- For at beskytte elektroniske komponenter, må der ikke placeres nåle eller lign. i tøjet.
- Hold tøjet væk fra ild og kraftige varmekilder.
- Undgå at hive i stik og ledning - Ved udtagning af batteriet, "drejes" stikket forsigtigt ud, herved undgås unødigt slitage af stikkene.

OBS: Undertøjet bliver meget varmt på den højeste indstilling (Rød)
– Vi anbefaler derfor max. 10 min. ad gangen.

Undgå belastning af miljøet:

Batteriet skal altid bortskaffes på genbrugsstation eller i en godkendt batteriboks.

Flytransport:

Batterier skal **ALTI**D medbringes i håndbagagen.

Reklameringsbestemmelser

- Nordic Heat® yder 2 års fuld reklameringsret på materiale og fabriktionsfejl ved normal brug af produktet.
- Alle reparationer skal udføres af Nordic Heat® Service Center. Vores kundeservice vil gerne hjælpe dig med at identificere eventuelle problemer.

Hvis kundeservice ikke kan løse problemet over telefonen, skal produktet sendes til Nordic Heat®.

Bedste hilsner
Nordic Heat Teamet

KÆRE KUNDE - TAK !

Fordi du tager dig tid til at læse denne korte, men vigtige vejledning. Ved at læse og følge den, sikres du optimalt udbytte af dit Nordic Heat produkt.



VIGTIG INFORMATION!

Opbevaring og brug af lithium-ion batterier

Sæt aldrig batteriet i tøjet før det har været sat til 100% opladning første gang. Laderen til batteriet lyser rødt ved opladning og grønt når det er færdigt.

Når du henlægger produkterne for sommeren, er det også vigtigt at oplade batteriet 100%, inden det lægges på lager – når du igen tager det frem i efteråret, skal du sætte det til opladning igen inden brug – herved forbliver batteriets hukommelse på maksimum kapacitet.

Følger du denne vejledning omkring brug og opbevaring af dit batteri, får du det optimale udbytte, og vil kunne nyde varmen længst muligt.

Få størst udbytte af dine produkter fra Nordic Heat®

Sørg generelt for at tænde for varmen FØR du bliver kold. Dette er vigtigt, idet teknologien er tilsigtet at holde dig varm, og ikke for at varme dig op.

Har du spørgsmål, er du altid velkommen til at kontakte vores serviceteam på service@nordicheat.dk eller tlf. 2717 0000

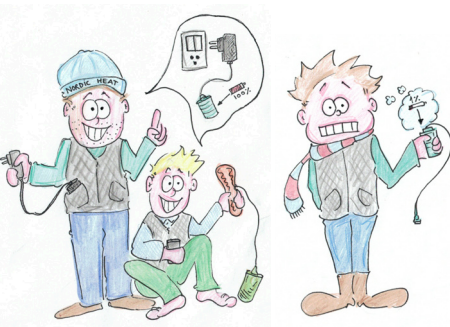
Rigtig god fornøjelse med dit Nordic Heat® produkt.

Bedste hilsner
Nordic Heat Teamet

The premium choice of Your
Game Changing Technology

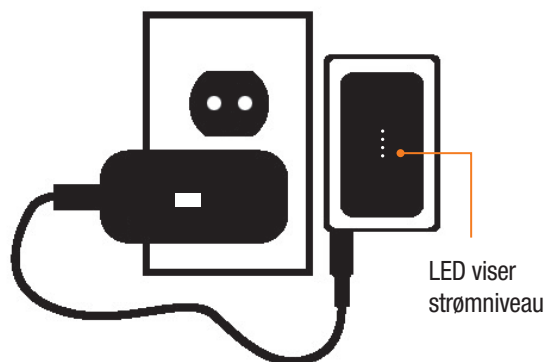
NORDIC HEAT®

STAY WARM AND FOCUSED



Instruktion til Nordic Heat® 7,4V Batteri opvarmet Vest

Oplad batteriet før brug



Rødt lys – Batteriet oplades.
Grønt lys – Batteriet er fuldt opladet

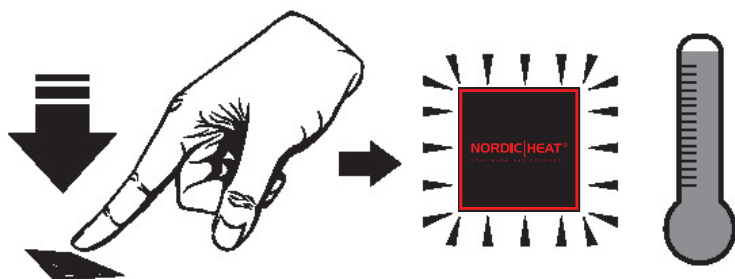


For at tænde / slukke:
tryk let og hold knappen nede i 2 sekunder



Den lettilgængelige kontrolknop, styrer tænd / sluk funktion og varmeindstillingerne.

For at tænde / slukke:
tryk let og hold knappen nede i 2 sekunder



Når tøjet er tændt, starter det med rødt lys.
For at ændre temperaturen, tryk let på knappen.

Rødt lys = høj varme • **Gul = mellem varme** • **Grøn = lav varme**

2 timer

Lyser rød



Høj

Vejledende batteritider:

4 timer

Lyser gul



Mellem

6 timer

Lyser grøn



Lav

Rød indstilling bliver meget varm!
- Vi anbefaler max. 10 min. ad gangen.