

BRUGERVEJLEDNING

DA

CLICK&GO

EL-GAS HÅNDBETJENING



LÆS VEJLEDNING FØR IBRUGTAGNING



11112014

Indhold

Oversigt - Click & Go.....	1
Tilkoblingsrækkefølge.....	2
01a - Tilkobling af bremsestang.....	3
02a - Tilkobling af låsestift.....	4
Betjening af Click & Go.....	5
Gas.....	5
Bremse.....	5
Afkoblingsrækkefølge.....	6
01b - Afkobling af stik.....	6
02b - Afkobling af låsestift.....	7
03b - Afkobling af bremsestang.....	7
CE-Overensstemmelseserklæring.....	8



Der henvises til færdselsloven vedr. lovgivningen for håndbetjeninge.

Hold systemet tørt og fri for snavs.

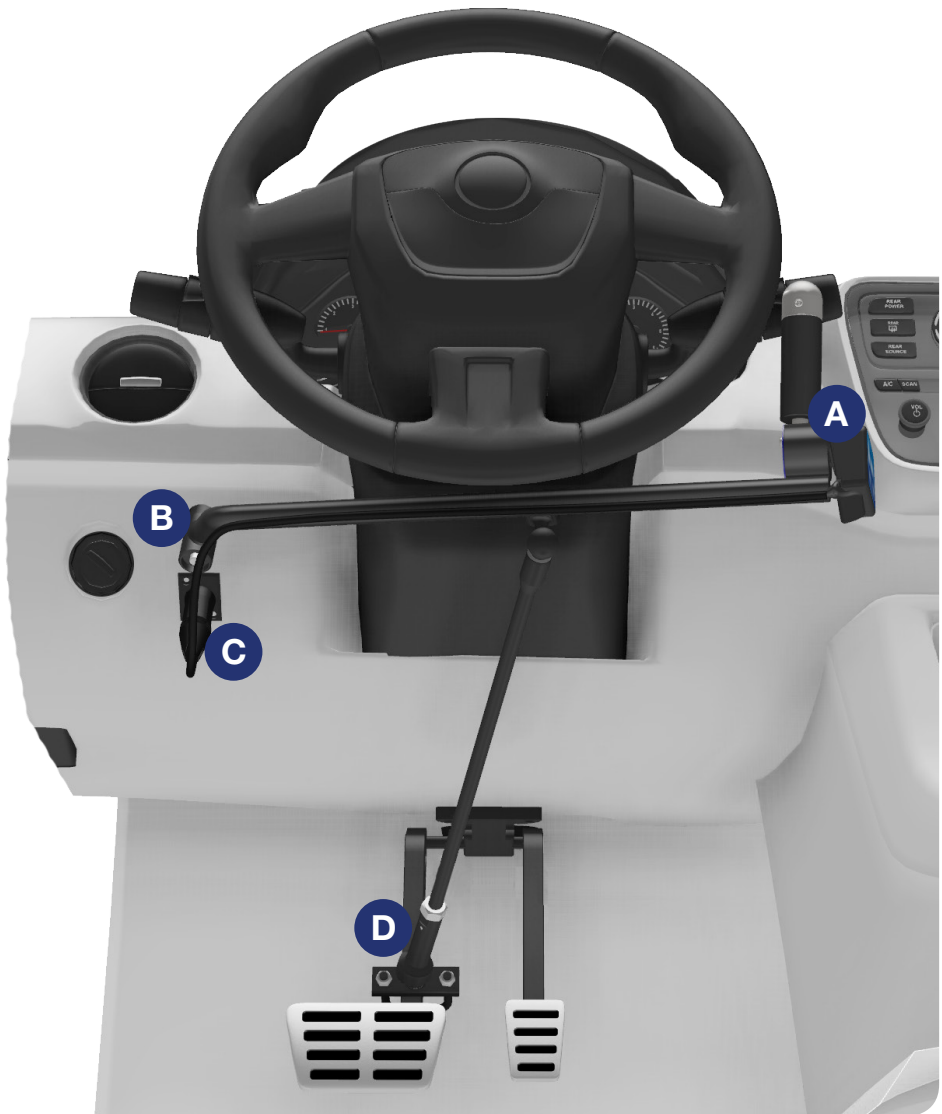
I tilfælde af skade eller nedbrud af systemet, skal en autoriseret reparerør kontaktes.

Denne vejledning bør forefindes i køretøjet, hvori Click & Go er monteret.

Original version: Dansk.



Oversigt - Click & Go



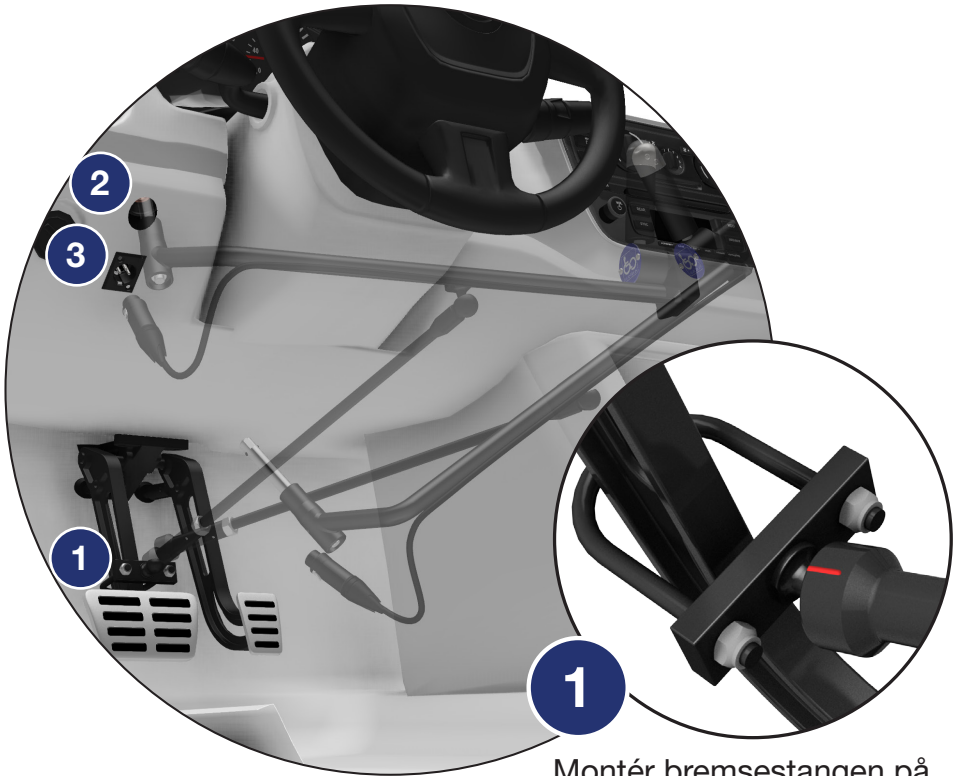
A Gashåndtag

B Lås

C Stik

D Bremsstang

Tilkoblingsrækkefølge



1
Montér bremsestangen på bremsepedalen. (Se 01a)

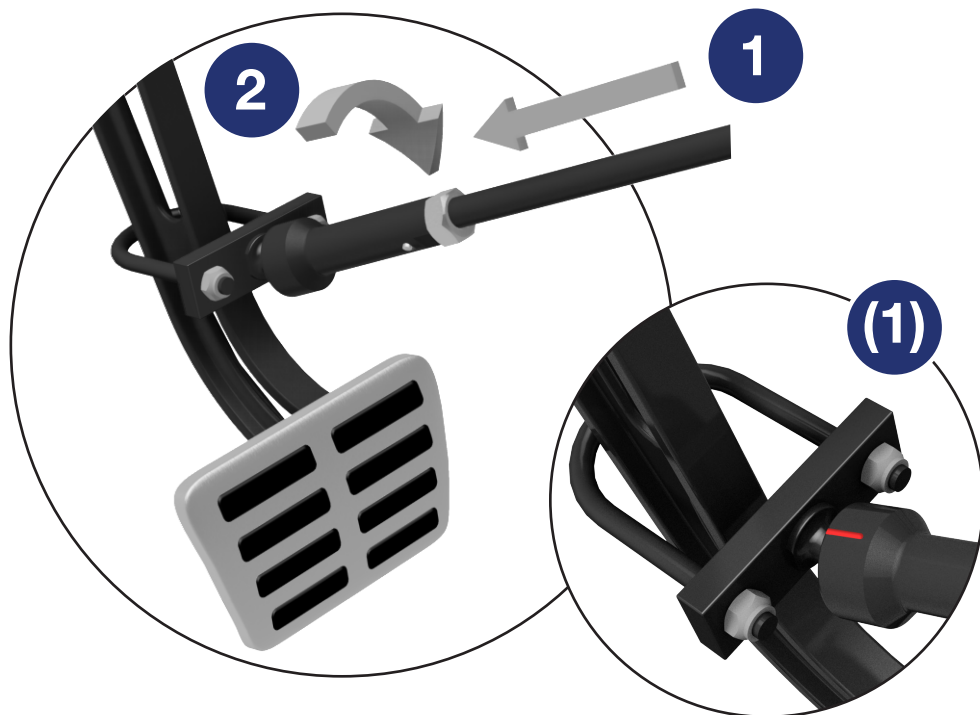


2
Montér i låsestiften monteringsbøsningen. (Se 02a)



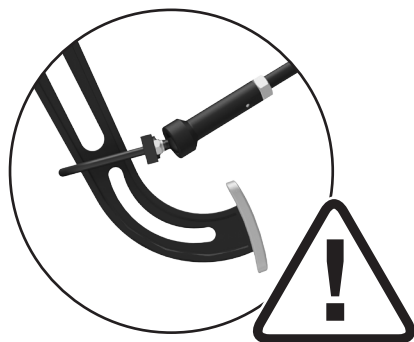
3
Sæt stikket i.

01a - Tilkobling af bremsestang



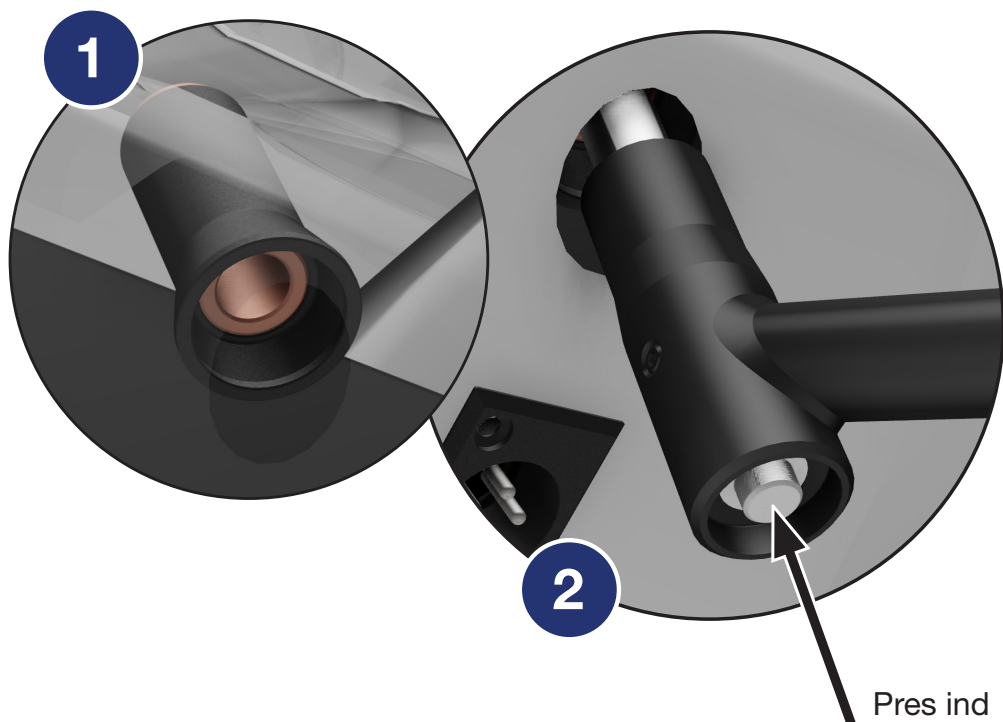
1 - Før bremsestangen ned mod beslaget på bremsepedalen, så den **røde** markering vender opad (1).

2 - Drej bremsestangen, så den låses.

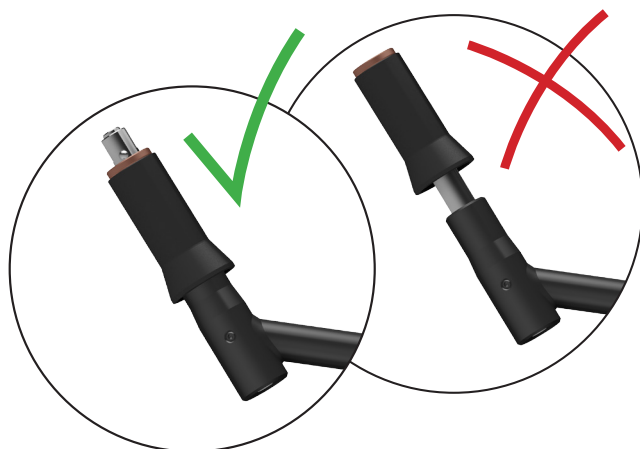


Kontroller, at bremsestangen er korrekt monteret ved at rykke i bremsestangen.

02a - Tilkobling af låsestift



- 1 - Låsen til montering af låsepålen er placeret ved siden af rattet.
- 2 - Hold låsestiften inde mens låsepålen føres ind i låsen.



Som sikkerhed, kontrollér, at låsepålen er helt i bund og at låsestiften er klikket ud.

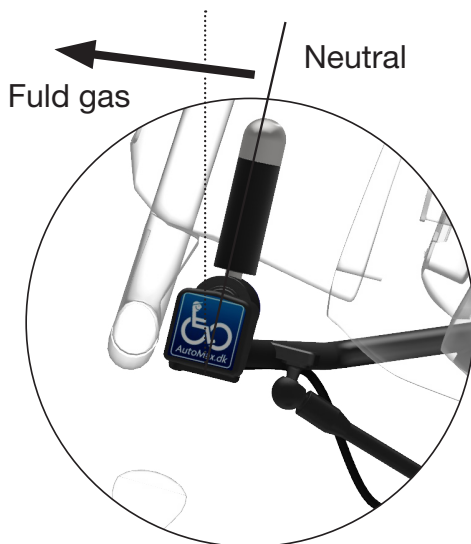
Betjening af Click & Go

Før systemet kan bruges, skal de aktivere bremsen én gang med håndbetjeningen mens bilen er startet, hvorved håndbetjeningen aktiveres. Hver gang bilen er standset og tændingen er slået fra, skal dette gøres igen.

Gas

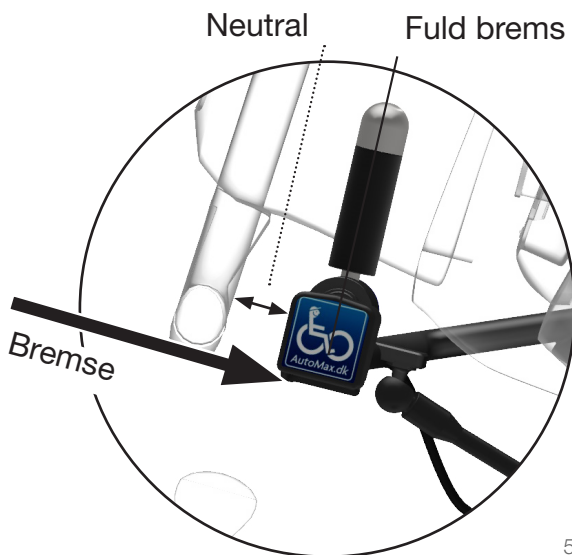
El-gassen betjenes ved at vippe håndtaget ind mod dem selv. Når håndtaget slippes, vender det til tilbage til "Neutral" position.

Hvis gassen aktiveres mens der bremses, kobles gassen automatisk fra.



Bremse

Bremsen betjenes ved at trykke håndtaget frem mod bremsepedalen hvorved bremsen aktiveres.



Afkoblingsrækkefølge



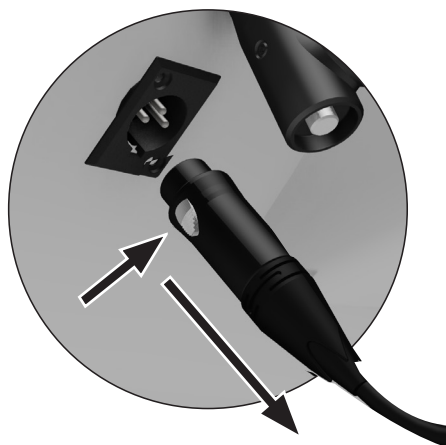
1 - Træk stikket ud.

2 - Frigør låsen, ved at trykke på låsepalen.

3 - Afmonter bremsestangen.

01b - Afkobling af stik

Hold knappen inde og træk stikket ud.

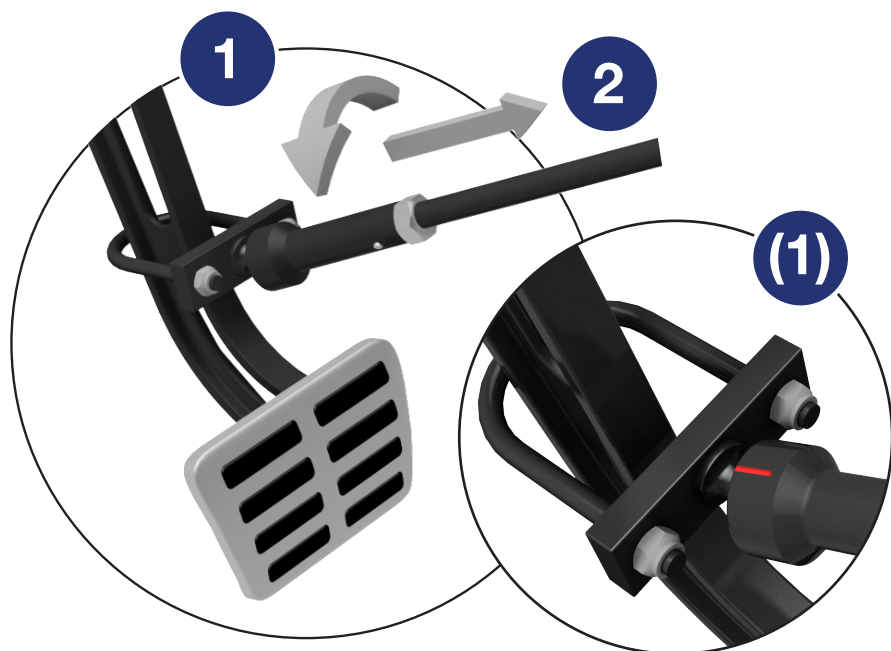


02b - Afkobling af lås

Hold låsestiften inde mens låsestiften føres ud af monteringsbeslaget.



03b - Afkobling af bremsestang



- 1 - Drej bremsestangen til den **røde** markering vender op (1).
- 2 - Træk bremsestangen væk.

Overensstemmelseserklæring



EC Declaration of Conformity

Manufacturer Name : AutoMax ApS
Address : Østergade 62, DK-6623 Vorbasse
Phone : +45 40 40 44 95
Web address : www.automax.dk

Person authorised to compile the Technical File
Name and address : Max Birkelund, Østergade 62, DK-6623 Vorbasse

Declaration that Click & Go equipment
Type : Click & Go

Year of manufacturing : 2014
Origin of manufacturing : Denmark

description of the machinery

This Click & Go equipment is designed to facilitate the use of hand controlled throttle and brake in a vehicle. The equipment must be fitted in a specific vehicle, and the equipment must be handled, according to the vehicles and equipments specification.

is in accordance with the provisions of the Machinery Directive 2006/42/EC Annex II,A and of the following EC-directives

- 2004/108/EC Electrometric compatibility (EMC) Directive
- 72/245/EEC
- 2009/19/EC

Harmonized standards

-

National standard and technical specifications

-

Clauses of these standards are applied, only where appropriate, to comply with the requirements of the directives

Designation: **CE** Location: Marking is placed on the hand control

Place / Date: 2014


Name: Max Birkelund

Title : CEO AutoMax ApS