

QUICK GUIDE

Kære kunde

Tillykke med deres nye Mobilex Leopard rollator. Rollatoren vil gøre det enkelt at komme rundt og bidrage til en større mobilitet i hverdagen. Vores Mobilex rollatorer er kendetegnet ved kvalitet, funktionalitet, simpel betjening og lang holdbarhed. For at få glæde af Leopard rollatorens mange praktiske funktioner og vores omfattende tilbehørsprogram, og for at tage vare på deres sikkerhed, beder vi dem gennemgå denne QUICK GUIDE før de tager rollatoren i brug.



FØR ROLLATOREN TAGES I ANVENDELSE

Deres rollator er allerede samlet og klar til brug når den pakkes ud. Vær venlig at følge trin 1 - 3 inden rollatoren tages i brug.



1

Åben (udfold) deres rollator ved at trykke på den røde låseknop og træk håndtagene til hver sin side.



2

Lås deres rollator i den udfoldede position ved nemt at trykke ned på rørene i hver sin side af sædet indtil du hører et klik. Rollatoren er nu udfoldet og i en låst og sikker position.



3

Indstil begge håndtag ved at løsne fingerskruerne under sædet. Træk håndtagene op i den ønskede højde og stop når du hører en sagte kliklyd og spænd fingerskruen igen. Nu er rollatoren klar til brug.

Guide til korrekt højdeindstilling: Stå så vidt muligt oprejst med ret ryg mellem rollatorens baghjul og sædets bagkant. Lad deres arme hænge løst ned langs siden og sørg for, at rollatorens håndtag er indstillet i samme højde som deres håndled. Tjek højden på håndtagene og juster efter behov.

DAGLIG BRUG

Deres nye Leopard rollator fra Mobilex er et brugervenligt og praktisk hjælpemiddel med mange forskellige funktioner. For yderligere information herom se trin 4 - 9.



4 Kørebremser: Aktiver rollatorens håndbremser ved nemt at trække begge bremsehåndtag opad. Vær venlig at anvende begge bremser samtidig for at sikre god balance og stabilitet. Hvis kun den ene hånd kan anvendes permanent anbefaler vi, at rollatoren monteres med tilhørende enhåndsbremse.



5 Parkeringsbremser: For at aktivere parkeringsbremserne presses håndtagene nedad indtil de hører et stille klik. Parkeringsbremserne er nu aktiverede og baghjulene er låst.

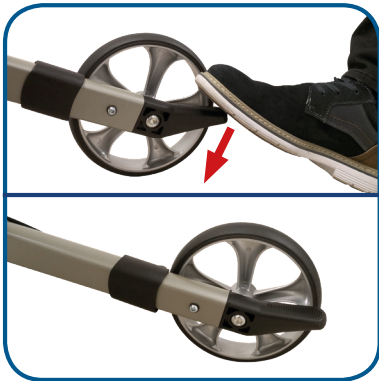


6 Sæde: Deres rollator er forsynet med et praktisk og komfortabelt sæde, som gør det muligt at tage en pause og nyde øjeblikket. Håndtagene kan anvendes som armlæn.

ADVARSEL: Parkeringsbremserne skal altid være aktiverede inden de sætter dem på rollatoren.



7 **Indkøbstaske:** Deres rollator er udstyret med en praktisk og nemt aftagelig indkøbstaske som kan anvendes til forskellige praktiske gøremål i hverdagen. Tasken kan nemt afmonteres ved at trække op i begge håndtag, og den er også nem at montere på rollatoren igen. Bemærk sidelommerne med og uden lynlås. Max belastning i tasken er 5 kg.



8 **Trædepedal:** Hvis de skal over en forhindring i terrænet såsom en dørkant eller kantsten kan den indbyggede trædepedal anvendes til formålet. Anvend det forreste af foden og træd ned på pedalen for roligt at køre rollatoren hen over forhindringen. Sørg for, at bevare hælen på underlaget for at sikre en god balance mens de trækker håndtagene ind til kroppen.

SAMMENFOLDING AF ROLLATOREN

Deres nye Mobilex rollator er meget nem at sammenfolde ved at følge trin 9 og 10. Rollatoren er nem at transportere i bilen, toget eller bussen i sammenfoldet tilstand, da den ikke fylder meget og ligeledes er meget let at håndtere. Rollatoren står stabilt i sammenfoldet og låst tilstand.



9 For at låse rollatoren op og folde den sammen skal de trække op i håndtaget på sædet som vist på billedet. De kan også trykke tasken ind for at sikre en nemmere sammenfoldning.



10 Pres så begge håndtag eller sædestænger sammen indtil de hører et klik fra låsen. Rollatoren er nu sammenfoldet og forsvarligt låst. Hvis de ønsker det kan de også slå håndtagene ned i nederste position.

TILBEHØR

Deres nye Mobilex rollator fås med et bredt udvalg af tilbehør, som er designet til at gøre rollatoren mere komfortabel, funktionel og sikker under daglig brug. Rollatoren kan tilpasses den enkelte bruger og de specielle behov og ønsker der måtte være ved at eftermontere nedenstående tilbehør.



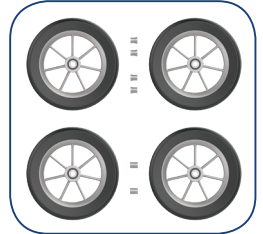
Standard rygbelte



Ekstra bredt rygbelte



Lukket taske



Soft hjul



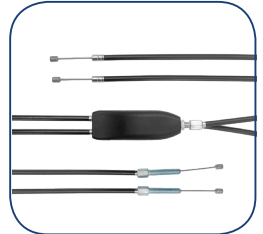
Fast sæde



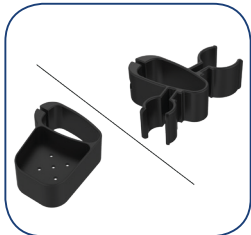
Slæbebremse



Bakke



Enhåndsbremsekabel



Stokkeholder



Rejsetaske



Undersædenettaske



Håndgrebsnettasje



Bagside/Side

Forside

LED lamper



Ringeklokke



Dropstativ



Iltflaskeholder