

Vedligeholdelse af møbler fra Cube Design A/S

- en guide til pleje og vedligeholdelse af møbler

Denne vejledning hjælper dig med at pleje og vedligeholde dine produkter fra Cube Design, så de holder i en lang årrække. Dit produkt skal behandles og plejes på forskellige måder afhængig af, hvilket materiale du har på overfladen af dit produkt.

På de følgende sider finder du tips og tricks til at forlænge levetiden på dit Cube Design produkt.



Lakerede overflader

Når du køber et produkt i finér fra Cube Design, har vi sørget for, at produktet kan holde til daglig brug i en lang årrække. For at sikre, at vores produkter altid lever op til de krav vi har fastlagt, bliver alle finérprodukter lakeret 7 gange. Dette gør vi for, at du som kunde, får den bedst mulige oplevelse i forhold til produktkvalitet, slidstyrke og holdbarhed.

Finér kommer fra stammen på et træ, hvor det bliver opskåret i tynde plader. De tynde plader giver os mulighed for at lave et produkt, hvor træet er ensartet. Når vi syr de tynde finérplader sammen sørger vi for, at finéren - så vidt muligt - passer sammen i årene. Dette giver et flot resultat, som vi kan stå inde for. Når finéren er limet sammen, limes den på MDF plader. Når finéren er limet på MDF pladerne bliver disse lakeret 3 gange og derefter fræses kanterne. Efter kanterne er fræset bliver den færdige plade lakeret yderligere 3 gange med UV-lak. Til sidst bliver pladerne lakeret med en top lak, som beskytter træet og gør produktet ekstra slidstærk.

Da finér er rigtig træ kan der forekomme farveforskelle og nuancer i træet afhængig af, hvor meget eller hvor lidt lys finéren får.

Daglig pleje

Aftør med en hårdt opvredet klud og tør efter med en tør klud. Er der tale om et særligt snavset område tørres dette over med en ren klud opvredet i sulfoopløsning - tør efter med en tør klud.

Lakeringen fungerer som en forsegling af træet, som beskytter mod snavs, væske og skidt. Vi har lakeret vores produkter 7 gange, så de er slidstærke, men husk, at en lakering generelt er lidt sårbar.

Undgå at stille varme genstande på de lakerede produkter, og vær opmærksom på fugtpåvirkningen, som kan afgive kalkmærker på overfladen.

Brug aldrig slibende rengøringsmidler på lakerede overflader.



Laminat overflader

Vi bruger højtrykslaminat på vores bordplader og fronter. Laminat er meget slidstærk og kræver ikke speciel vedligeholdelse ved almindelig brug.

Til daglig pleje anbefaler vi, at overfladen tørres af med en opvredet klud, hvorefter bordet tørres af med en ren, tør klud.

Er overfladen meget snavset, rengøres denne blot med almindelig sulfo blandet efter anvisningen på bøtten. Efterfølgende tørres overfladen over med en ren, hårdt opvredet klud, så overfladen renses for rester af sulfo.

Anvend ikke rengøringsmidler med slibemidler - ej heller nylonsvampe - da dette vil ridse overfladen eller give et mat udtryk.

Fedtede fingre fjernes let med Cube Designs svamp til overflader.

Vigtigt at huske om laminat

- tåler ikke meget varme genstande
- tåler ikke rengøringsmidler der indeholder slibemidler
- rengøres med ingen eller meget milde rengøringsmidler
- kan med fordel rengøres med laminatrens - benyttes andet til rengøring anbefaler vi, at overfladen efterfølgende tørres over med en ren hårdt opvredet klud

Sådan fjernes pletter

	Laminatrens	Sprit	Benzin	Cube Designs overflade svamp
Fingeraftryk	X	X		X
Fedt, olie, tusch, blæk	X		X	
Kaffe, the	X			
Kuglepen	X	X	X	
Lakpletter, lim			X	
Kalkpletter	Kalkpletter fjernes med 10% eddikesyre. Der må ikke anvendes andre former for afkalkningsmidler.			



Linoleum overflader

Linoleum er et naturmateriale, som hovedsageligt består af linolie, harpiks, kalkstensmel, træmel og korkmel tilsat farvepigmenter. Linoleum er et materiale, hvor bakterier ikke kan vokse, hvilket gør linoleum særdeles godt egnet til mange forskellige sammenhænge. Vedligeholder du dine linoleumsoverflader på den korrekte måde, har du et pænt produkt i mange årtier. Du kan derimod ødelægge dine linoleums produkter ved gentagende gange at behandle disse forkert, hvilket får dit linoleum til at se slidt og gammelt ud.

Til daglig pleje anbefaler vi, at overfladen tørres af med en opvredet klud, hvorefter bordet tørres af med en ren, tør klud. Alternativt anbefales det at bruge Monel (1/4 dl Monel til 5 l vand).

Grundrengøring udføres når overfladen er snavset. Vask overfladerne med lunket vand tilsat et neutralt universal rengøringsmiddel eller Monel (1,5 dl Monel til 5 l vand) – følg anvisningen på flasken, så der ikke overdoseres. Tør efter med en klud opvredet i rent vand, så alle sæberester fjernes fra overfladen.

Brug aldrig disse til rengøring af linoleum:

- Brun sæbe
- Klor
- Acetone
- Ethanol
- Soda
- Skurepulver
- Fedtfjernende rengøringsmidler som sulfo

Sådan fjernes pletter

	Fjernes med
Chokolade, fedt, æg, kaffe, the	Neutral universal rengøringsmiddel
Farvepenne, læbestift	Husholdningssprit, viskelæder
Stearin	Fjern størknet stearin forsigtigt. Placér absorberende papir på pletten og gnub forsigtigt med et strygejern ved 70°C
Brændemærker	Skrub forsigtigt med skuresvamp



Fenix laminat overflader

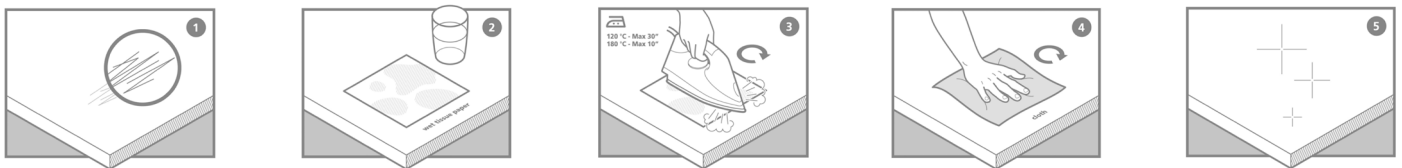
Fenix er hygiejnisk og let at rengøre, da der er tale om en nanobehandlet laminat, som har en supermat, ridsefast og silkeblød overflade.

Med en nanobehandlet overflade undgår du synlige fingeraftryk, og samtidig giver nanobehandlingen anti-statiske egenskaber, hvilket gør, at overfladen ikke tiltrækker støv. Endvidere reducerer den den bakterielle belastning.

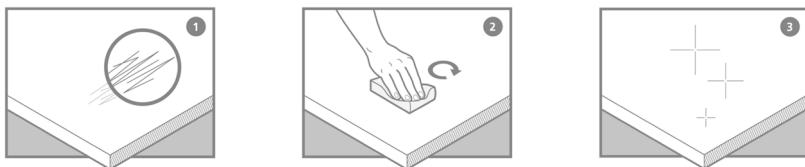
Til daglig pleje anbefaler vi, at overfladen tørres af med en fugtig klud opvredet i varmt vand med milde rengøringsmidler. Næsten alle rengøringsmidler og desinfektionsmidler kan anvendes til Fenix laminater.

Ridser i Fenix laminaten repareres med varme. Et af de mest innovative karakteristika ved Fenix laminat er, at ridser let fjernes med varmebehandling. Små ridser kan let fjernes med Cube Designs svamp til overflader.

Varme



Cube Designs svamp



Sådan fjernes pletter

	Fjernes med
Juice, the, kaffe, blæk	En fugtig svamp
Vegetabilsk og vinyl baseret lim	Varmt vand med rengøringsmiddel og en svamp
Neopren lim	Trichlorethan med en bomuldsklud
Kalkaflejringer	Vaskemidler med lave procentdele af citron- eller eddikesyre (max. 10%)