

5970S3-EL CISTERNE M. HØJDEJUSTERING NRF 6035974

5920-BVT CISTERNE M. HØJDEJUSTERING NRF 6035974

5970-MA CISTERNE M. HØJDEJUSTERING NRF 6035975

MONTAGEVEJLEDNING BANO CISTERNE



BANOs produkter opfylder kravene til EUs sikkerhedskrav i "Direktiv for medicinsk udstyr" 93/42/EEC, klasse 1.



I tilfælde af fabriktionsfejl lader Bano kunden ombytte produktet til et tilsvarende produkt eller et produkt med lignende egenskaber i tre år regnet fra installationsdatoen.



AWARD FOR DESIGN EXCELLENCE
NORWEGIAN DESIGN COUNCIL

INDHOLDSFORTEGNELSE

	Side
Introduktion	3
Overensstemmelse EU-direktiv	3
Tilbehør	3
Teknisk data	4
Grænsesnit	5
Indholdsliste, løsdele	6
Forberedelse før/inden montering/Montering af fleksibelt afløbsrør	7
Fastgøring i væg	8-9
Justering af cisternen ved niveauforskel i gulvet	9
Silikone	10
Tilslutning af armerede vandslange / Justering af monteringsbolte	11
Montering af afløbsrør, spulerør, rullegardin og kappen	12-13
Montering af justeringshåndtag og slutpropper	13
Montering af trykknop	14
Montering af WC-skål / Montering WC-støttehåndtag	15
Montering af WC-sæde / Håndtering af højdejustering	16
Bluetooth tilkobling	17
Reservedele Cisterne	18

Introduktion

Banos højdejusterbare cisterner kan justeres enten manuelt med et håndtag, eller elektrisk med en trykknop. Dette er for at lette plejerens arbejde således, at man hurtigt og enkelt kan tilpasse toilettet til brugerens højde. Højden fra gulv til toiletkant, kan reguleres 20cm.

Cisternen leveres enten med et manuelt håndtag eller elektrisk højdejustering. Med et enkelt greb kan man let justere højden på toilettet og de tilhørende støttehåndtag ved WC'et.

For badeværelser med synlige rør skal der benyttes et påbygningsmodul - se gældende grænsesnit for detaljer (www.bano.dk).

Elektrisk højdejustering styres via trykknappen ved toppen af cisternen / trykknappen i WC armstøtten (afhængigt om valgte placeringen). For manueljustering anvendes det medfølgende håndtag.

Overensstemmelse med EU-direktiv

Dette produkt er CE-mærket.

Se også:

NS/EN 12182: 2012 Hjælpemidler til personer med funktionsnedsættelse

NS/EN 14055: 2011 Spulecisterne for toilet og urinal

NS/EN 997: 2013 Klosetskåle og vandkloset med indbyggede vandlås

Tilbehør

Ved synlige rørinstallationer benyttes en påbygningsmodul (5970-22/5970-23) enten 50 mm eller 100 mm.

Artikelnummer:

5965	WC-skål 530 mm
5975	WC-skål 700 mm
5985EC	WC-skål 530 mm EasyClean
5995EC	WC-skål 700 mm EasyClean
5920-BVT	Bano drejbart toilet
5603	WC-støttehåndtag 900 mm
5604	WC-støttehåndtag 700 mm
5970-22	Påbygningsmodul 50 mm
5970-23	Påbygningsmodul 100 mm
5970-03	Toiletsæde, hvid
5970-06	Toiletsæde, grå

Teknisk data

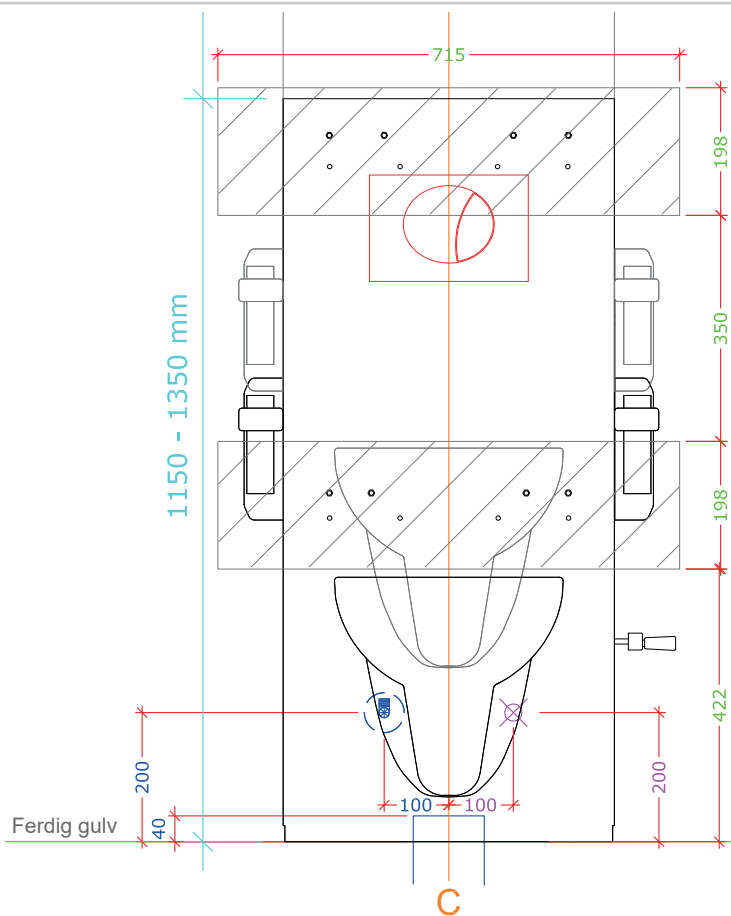
Produkt navn	:	CISTERNE MED MANUEL HØJDEJUSTERING
Produkt nummer	:	5970-MA
Højderegulering	:	20 cm
Materialer	:	Hovedramme: Korrosionsbehandlet stål, El galvaniseret. Kappe/dæksel: ABS/ PMMA plast i farvekode RAL 9016 (std. farve)
Maks belastning	:	Statisk belastning toilet: 500 kg Statisk belastning støttehåndtag: 250 kg Maks vægt ved højdejustering: 200 kg
Producent	:	BANO AS E-post: post@bano.dk Tlf.: +45 26 24 55 14 Hjemmeside: www.bano.dk

Produkt navn	:	CISTERNE MED ELEKTRISK HØJDEJUSTERING
Produkt nummer	:	5970S3-EL og 5920-BVT
Højderegulering	:	20 cm
Materiale	:	Hovedramme: Korrosionsbehandlet stål, El galvaniseret. Kappe/dæksel: ABS/ PMMA plast i farvekode RAL 9016 (std. farve)
Maks belastning	:	Statisk belastning toilet: 500 kg Statisk belastning støttehåndtag: 250 kg Maks vægt ved højdejustering: 300 kg
U In	:	230V ~ /50 Hz
I In	:	Max 3,9A
U Out	:	24V ⁼⁼ , max. 100VA IPX6
Int.	:	10%, max. 2 min./18 min.

Placeringen af koblingsboks skal placeres udenfor EL-område 2.

Producent	:	BANO AS E-post: post@bano.dk Tlf.: +45 26 24 55 14 Hjemmeside: www.bano.dk
-----------	---	--

Grænsesnit



OBS! VVS

Vandplacering normalt på venstre side som vist

Placering af stopventilen: pga. bevægelsesdele, når højden på cisternen justeres op og ned, skal stopventilen altid placeres nøjagtig jævnført tegningen / afløbet.

Vedr. vand: afsluttes med en stopventil med ½" udvendige gevind (G15). Stopventilen peges opad jævnført tegningen.

Placering af afløbsrør i gulvet: Ø110 afløbsrør placeres 95 mm fra midt rør til færdig væg - OBS: Maks. 160 mm fra færdig væg til forkant rør. Afløbsrøret afsluttes 40 mm over færdigt gulv med spidsende uden muffe. Cisterne tilsluttes til spidsende afløbsrør med medfølgende dobbelt jetkobling.

Placering af afløbsrør i væggen: Ø110 afløbsrør placeres i væggen 180 mm over færdigt gulv (midt rør til færdigt gulv). Afløbsrøret afsluttes plant med færdig væg.

OBS! EL:

El-placering normalt højre side som vist (uden for el-område 2).

El-rør / kabel trækkes 500 mm fra væggen og placeres 200 mm fra færdigt gulv og 100mm fra center af el-dåse for cisterne.

Elektriker tilslutter cisternens el-ledning i IP44-dåsen ifm. installation af cisternen / under installation (el-underlag / udtag medfølger ikke).

OBS! EL Elektrisk installation er kun til versioner med elektrisk hævning og sænkning.

OBS! KONSTRUKTIONER:

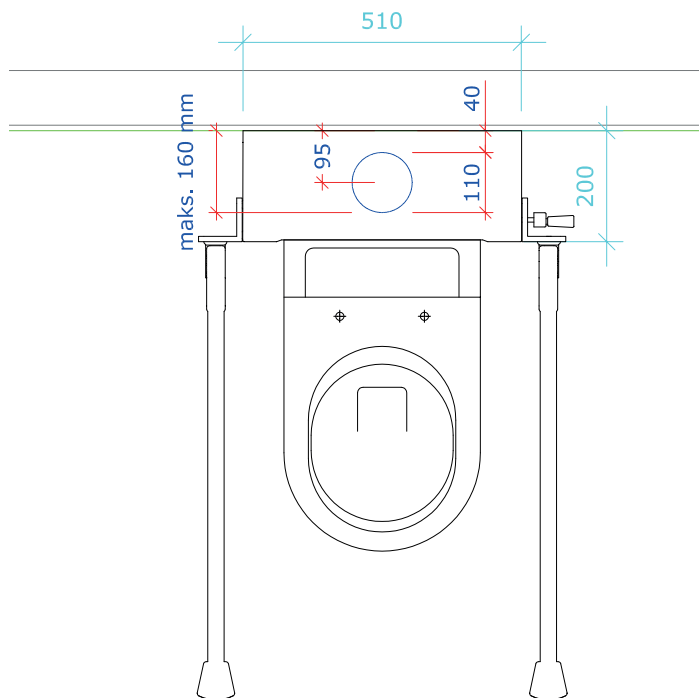
Belastningstestet til 500 kg.

Minimumskrav forstærkning 45x195 konstruktionstræ / spærtræ.

Forstærkningerne skal ligge helt ind til vægpladen.

Forstærkninger er indikeret med et skraveret område.

Flere Bano grænsesnit på www.bano.dk

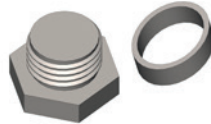


Indholdsliste, løsdele

9750 Hvide dækhætter til montering ifm. toiletskål



9751 Slutprop og afstandsringe (2stk. EL, 1stk. MA)



ISO 7380 M4x12 (5 stk.)



9716 Monteringsbolte, toilet



9794 Flexibelt afløbsrør m/ metalholder for gulv



9787 Flexibelt afløbsrør m/ metalholder for væg



9700 Trykknop, cisterne



9753 Dobbelt jetkobling (afløb i gulv)



9710-01 Vinkelbeslag med rørholder (afløb i væg)



9755 Justeringshåndtag (kun til 5970-MA)



9712 Spulerør, cisterne

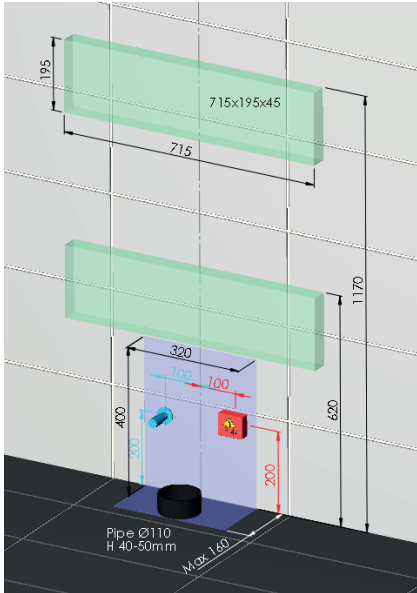


9847 Støtte til afløbsslange væg (kun ved afløb i væg)

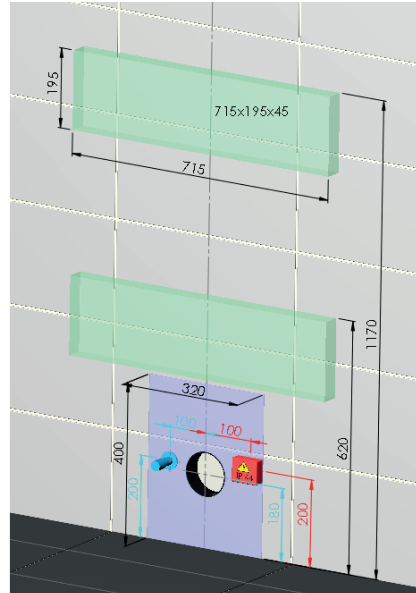


Forberedelse før/inden montering

Afløb i gulv, konstruktionstræ til fastgøring, skjulte installationer

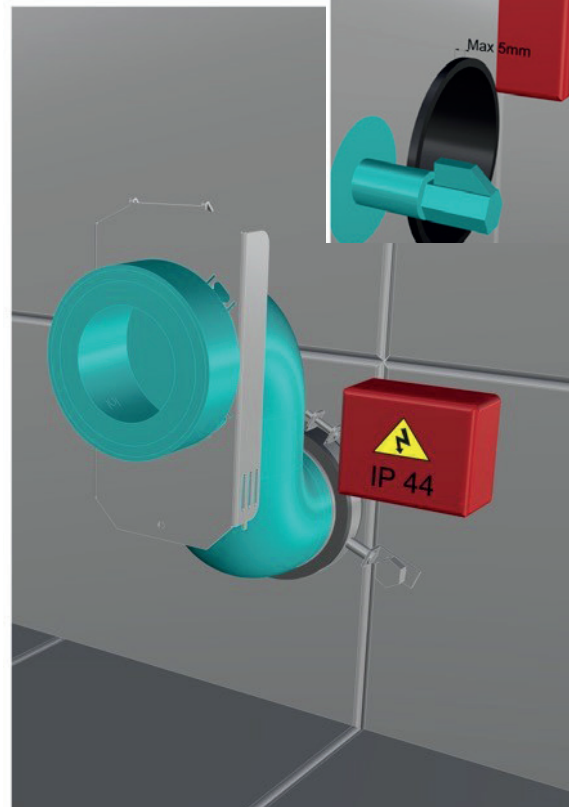
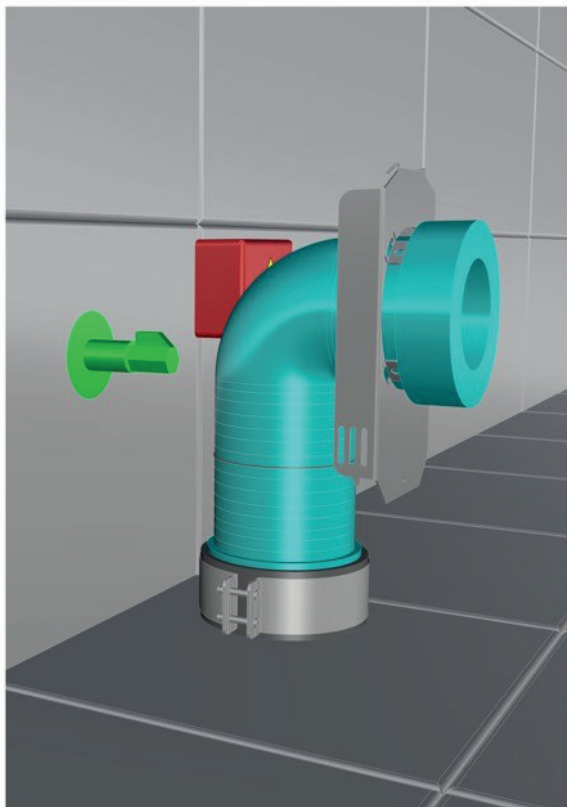


Afløb i væg, konstruktionstræ til fastgøring, skjulte installationer



⚠ OBS! gennemskyl rørene i min. 30 sekunder, inden du monterer cisternen

Montering af fleksibelt afløbsrør



Fastgøring i væg

Lav aldrig et gennemgående hul i en vådrumsvæg. Rens hullet efter boring og brug en godkendt fugemasse til vådrum ved fastgøring af skruer. Se [illustration](#).

Vær opmærksom på, at væggen og dens fastgørelse må være dimensioneret i henhold til Byggebranchens Vådrumsnormer samt Bano's Grænsesnit (se www.bano.no) ved montering i Norge for at produktgarantien skal gælde. For at produktgaranti skal gælde ved montering i andre lande skal væg og befæstningen være dimensioneret i henhold til gældende nationale retningslinjer/regler samt Bano's grænsesnit.

Flisebelagt trævæg:

Forbor et hul med 10 mm bor kun gennem fliserne. Rengør og fyld tætningsmasse godkendt for vådrum i hullet ved fastgørelse af skruerne.

Se [illustration](#).

Flisebelagt betonvæg:

Forbor et hul med 12 mm bor kun gennem fliserne. Byt til 10 mm bor for videre boring gennem beton. Rengør og fyld tætningsmasse godkendt for vådrum i hullet, sæt en 10 mm nylonplug i og fyld med tætningsmasse.

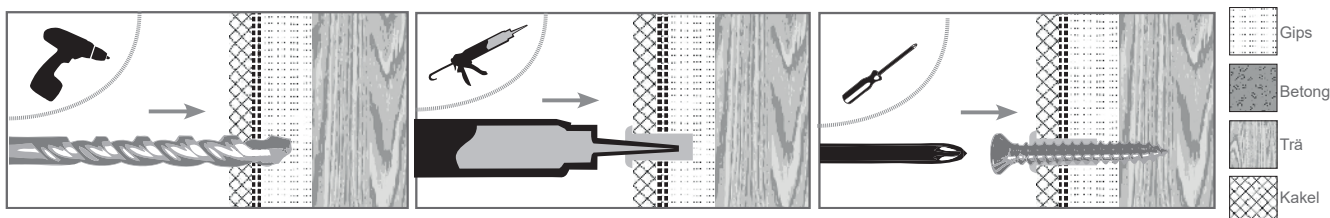
Se [illustration](#).

Andre vægmateriale (vådrumslader, vinyl mm.):

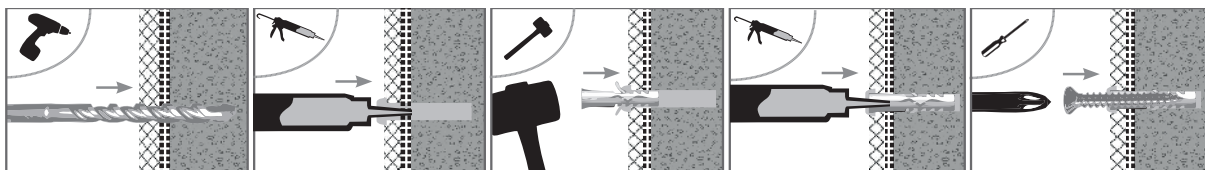
Forbor et hul dimensioneret med hensyn til vægtypen. Bor kun igennem vægmateriale og vådrumstætningen. Rengør og fyld tætningsmasse godkendt for vådrum i hullet ved fastgørelse af skruerne.

Se [illustration](#).

FLISEBELAGT TRÆVÆG



FLISEBELAGT BETONVÆG

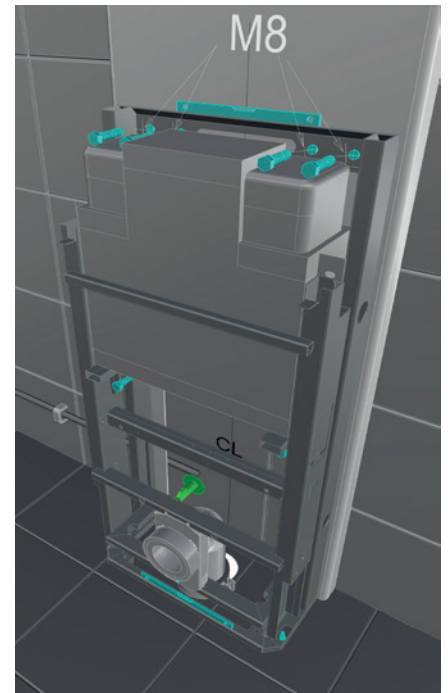
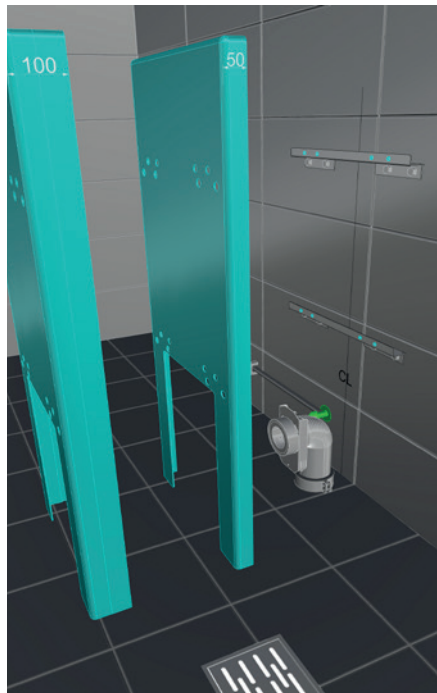


Trin 1:

Juster Cisternen til nederste position og fastgør til væg med fastgøringsmateriale tilpasset vægtypen. Bano anbefaler M8 rustfrit stål syrefast A4 Franske skruer DIN 571, i væg med forstærkning. For beton anbefaler Bano M8 rustfrit stål syrefast A4 Franske skruer DIN571, i kombination med nylonplug.

Trin 2:

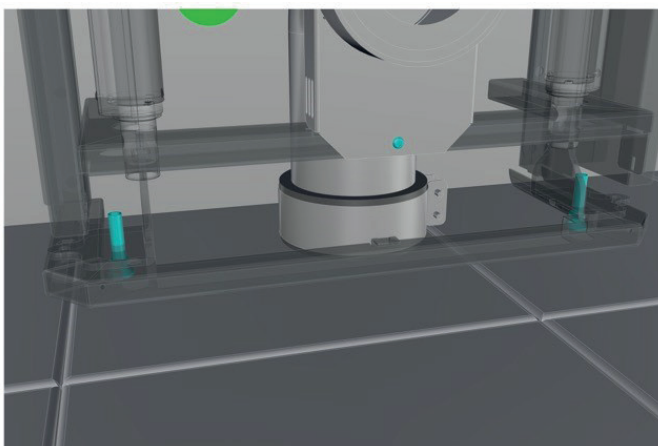
Juster cisternen til øverste position og fastgør til væg med fastgøringsmateriale tilpasset vægtypen. Bano anbefaler M8 rustfrit stål syrefast A4 Franske skruer DIN 571, i væg med forstærkning. For beton anbefaler Bano M8 rustfrit stål syrefast A4 Franske skruer DIN571, i kombination med nylonplug.



Cisternen må justeres op eller ned med justeringshåndtaget (MA) eller ved at koble strømmen (EL), for at få adgang til monteringshullerne under installationen.

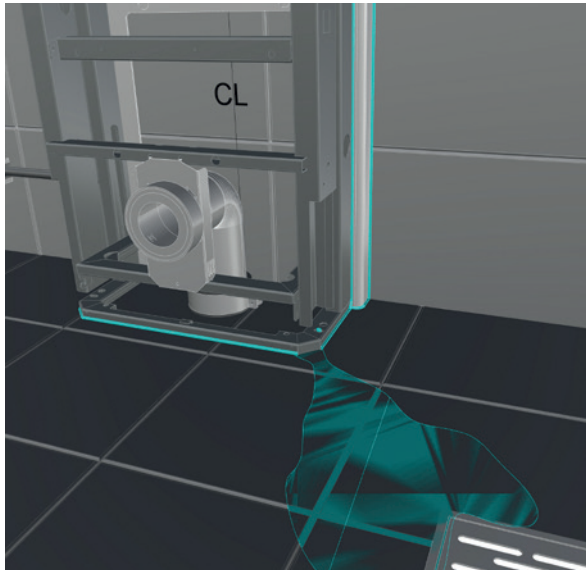
Følg anvisningerne for fastgøring i væg på side 9-10.

Justering af cisternen ved niveauforskel i gulvet



Ved forskel i gulvniveau (f.eks., pga. fald mod gulvafløb) kan cisternen indstilles ved hjælp af justeringsskruerne der findes i bunden på, hver sin side. Justeres ovenfra med unbrako hex-nøgle, M5 (MA) eller slut strømmen til (EL) og justere cisternen op således man få adgang til justeringsskruer. Derefter justeres ovenfra med hånden.

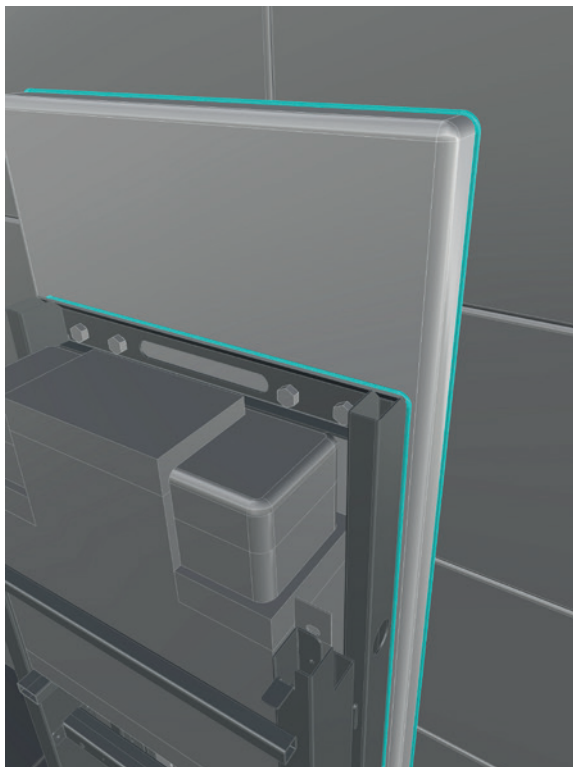
Silikone



Trin 3:

Cisternerammen skal være vandtæt mod gulv og væg eller påbygningsmodulet.

NB! Som advarsel for en eventuelt lækage i cisternen, skal der være en 5 cm lang åbning under rammen i det forreste hjørne mod afløbet. (Se billede)

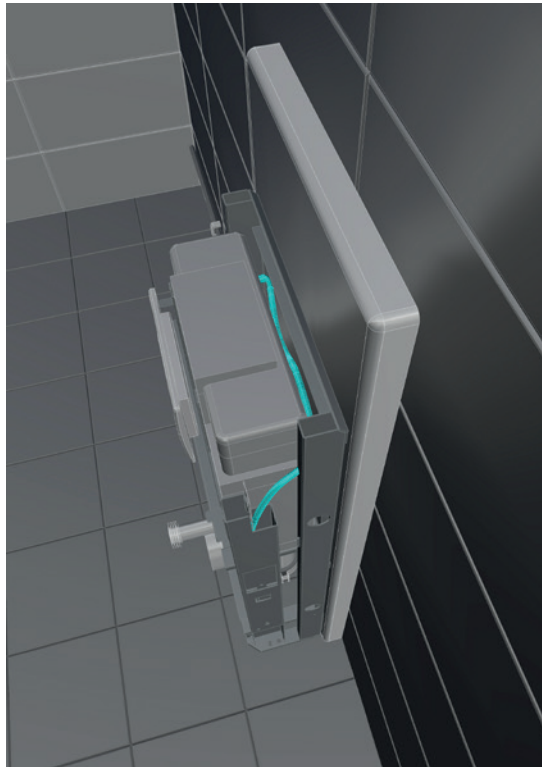
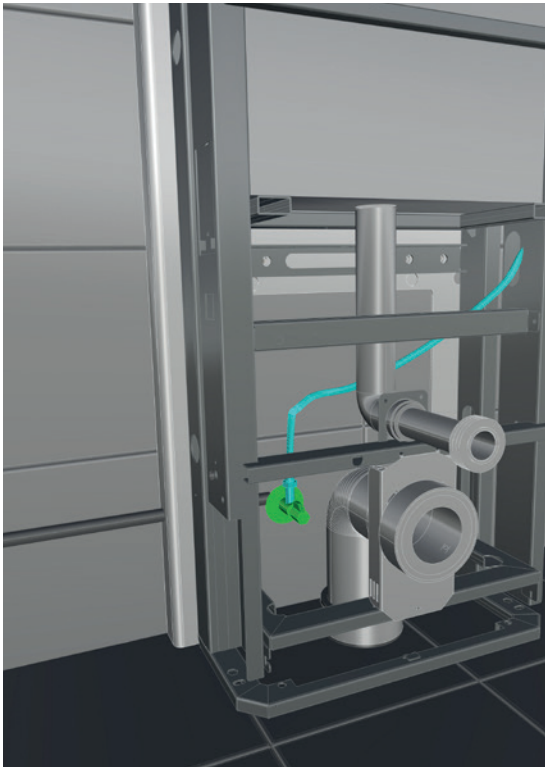


Der skal påføres silikone HELE vejen rundt om cisternerammen – mod væg eller påbygningsmodulet.

Hvis påbygningsmodulet monteres mellem cisternerammen og væggen, skal denne også påføres silikone hele vejen rundt. (Husk at fjerne beskyttelsesplastikken på påbygningsmodulet inden silikonen påføres.)

Side- og frontdæksel monteres når silikonen er tør.

Tilslutning af armerede vandslange

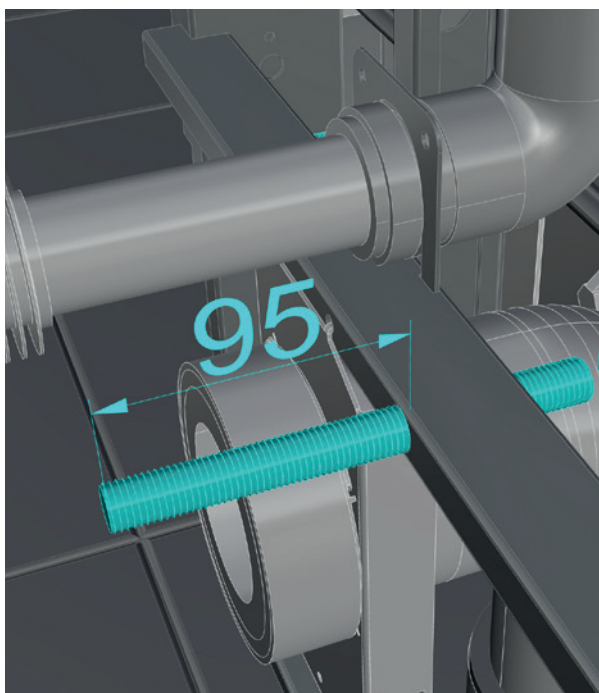


⚠ OBS! Kontroller at stopventilerne er åbne. Både inde i cisternen og ved siden af afløbsrøret.

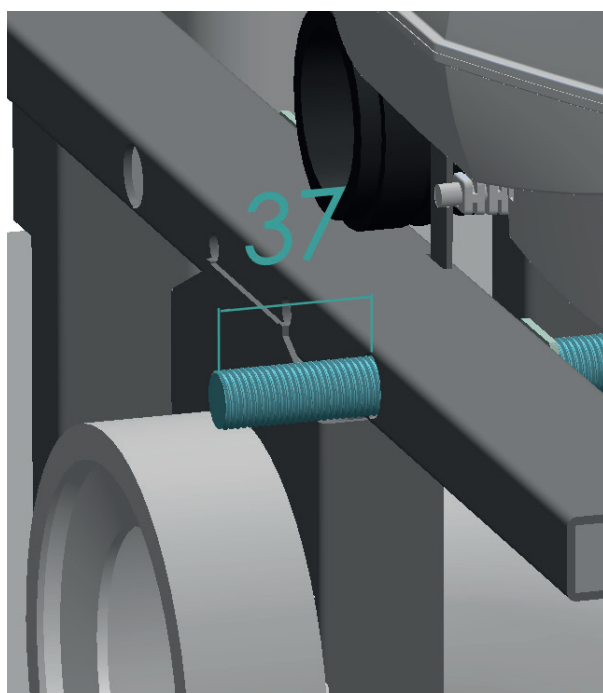
Justering af monteringsbolte

⚠ OBS! På MA-modellen skal man sikre sig, at møtrikkerne eller gevindstanger ikke kommer i kontakt med akslen.

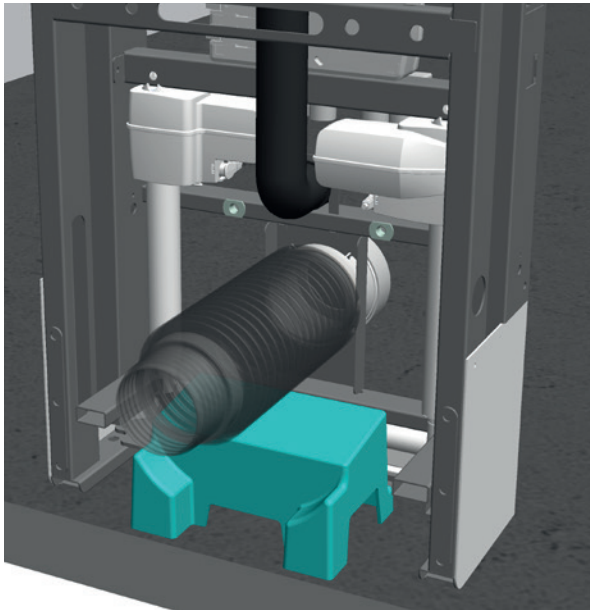
5970-MA og 5970S3-EL



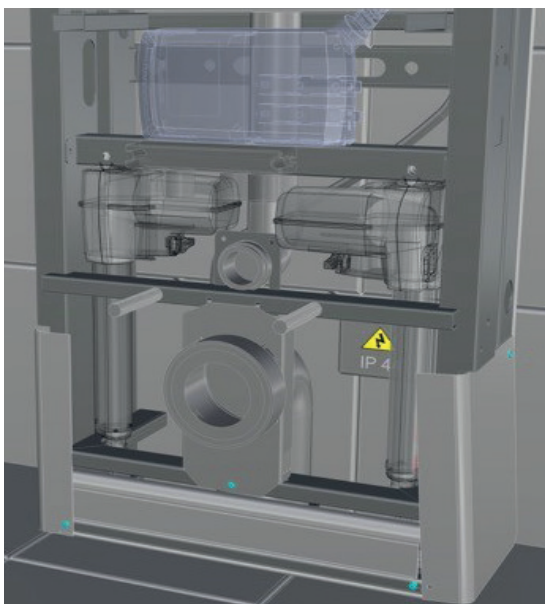
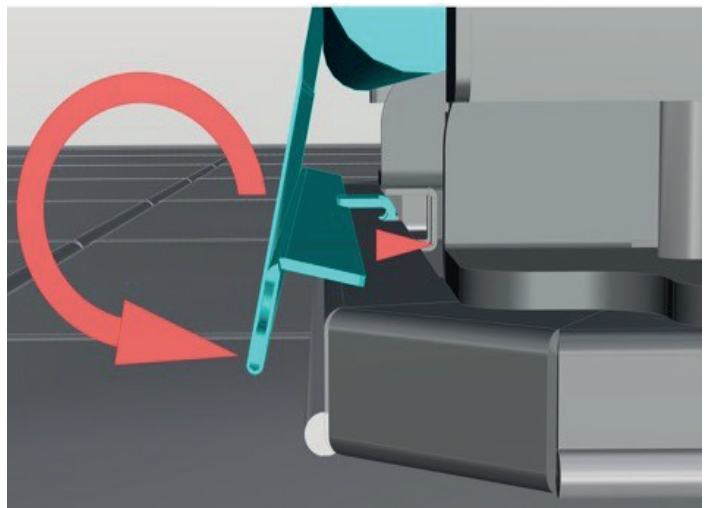
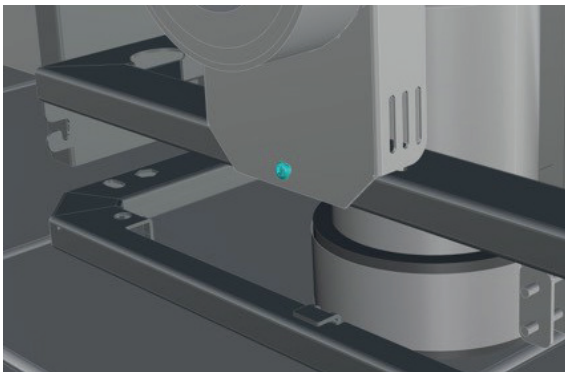
5920-BVT Bano drejbart toilet

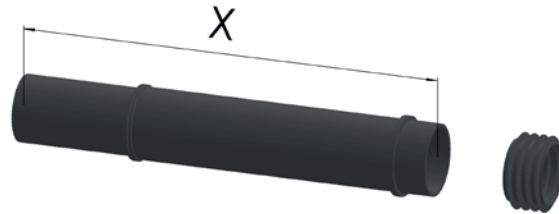
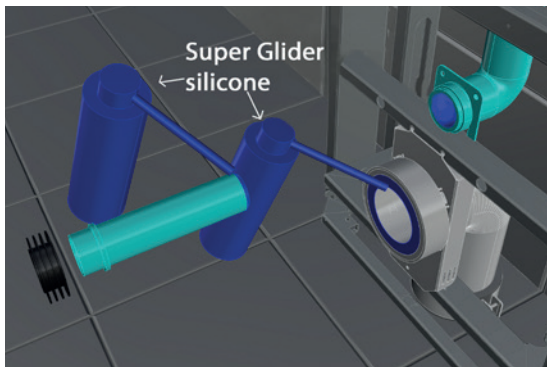


Montering af afløbsrør, spulerør, rullegardin og kappen



⚠ OBS! Ved afløb i væg skal støtten til afløbsslangen placeres under den fleksible afløbsslange.





OBS! Skærelængde spulerør:

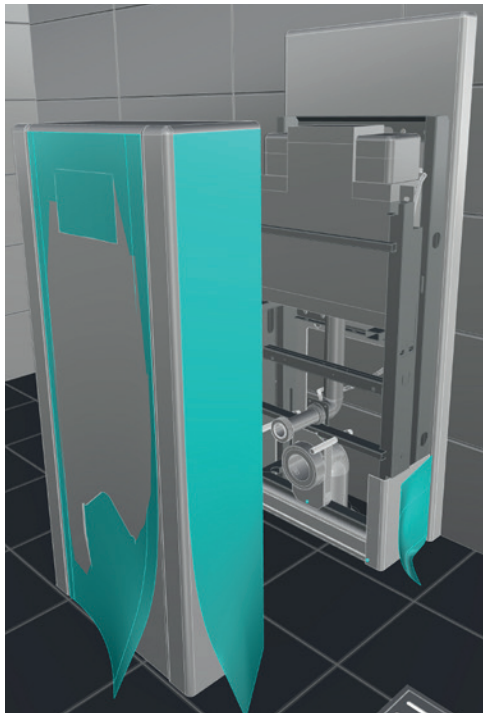
5965 Bano toilet 530mm: 170mm

5975 Bano toilet 700mm: 330mm

5985EC Bano toilet 530mm EasyClean: 110mm

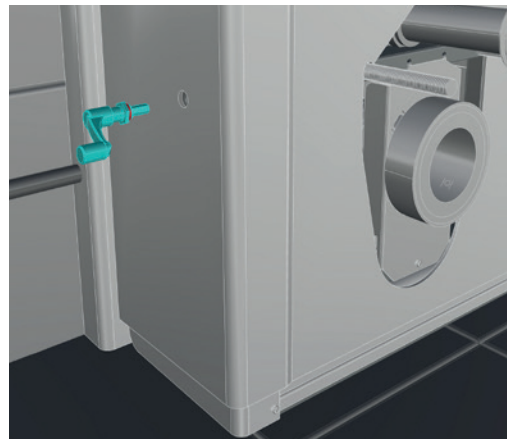
5995EC Bano toilet 700mm EasyClean: 260mm

5920-BVT Bano drejbart toilet: 260mm



- ⚠ **OBS!** For montering af 5920-BVT Bano drejbart toilet, monteres cisternedækslet efter at Bluetooth er koblet til. Bluetooth tilkobling side 17.

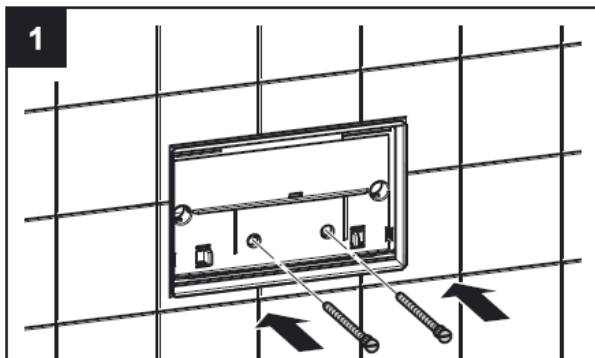
Montering af justeringshåndtag og slutpropper



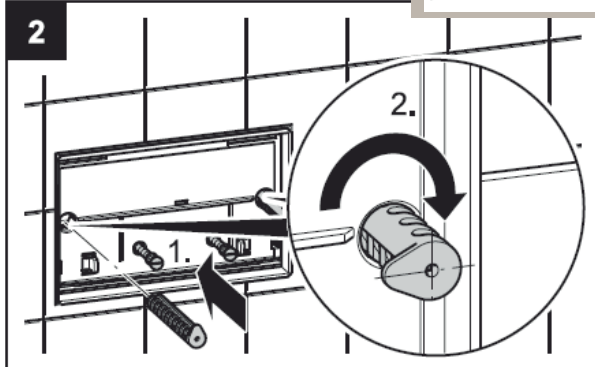
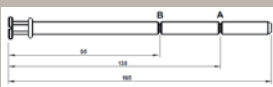
- ⚠ **OBS!** Det er vigtigt, at afstandsringer er monteret sammen med slutpropperne.

- ⚠ **OBS!** På EI-modellen og 5920-BVT Bano drejbart toilet skal der ikke være justeringshåndtag, men to slutpropper.

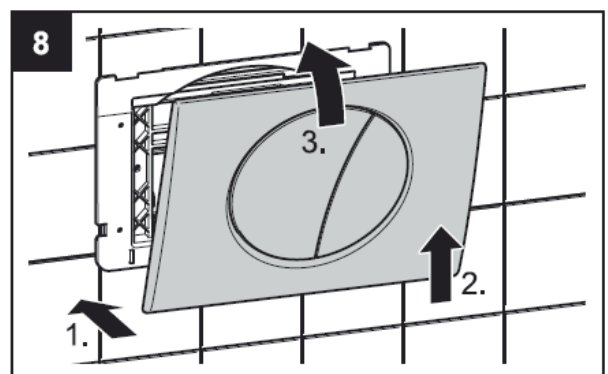
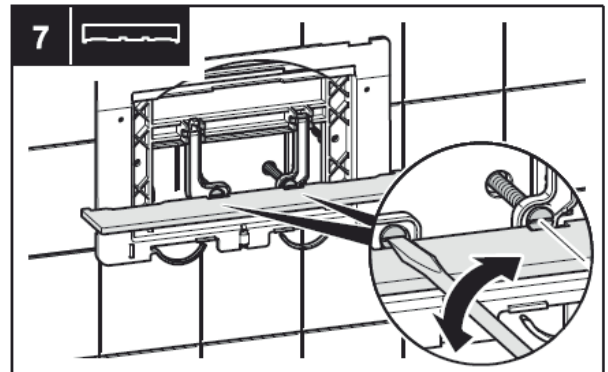
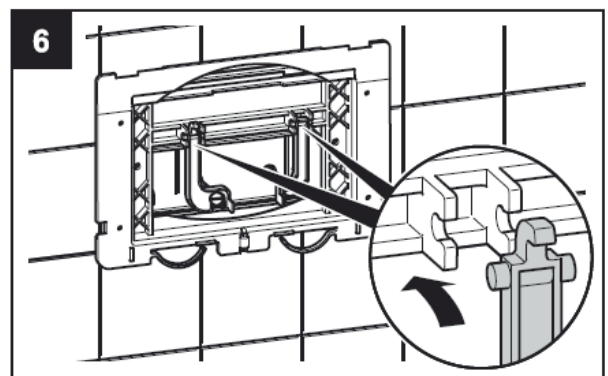
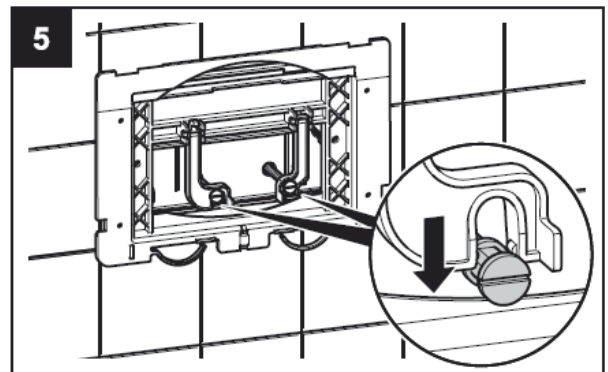
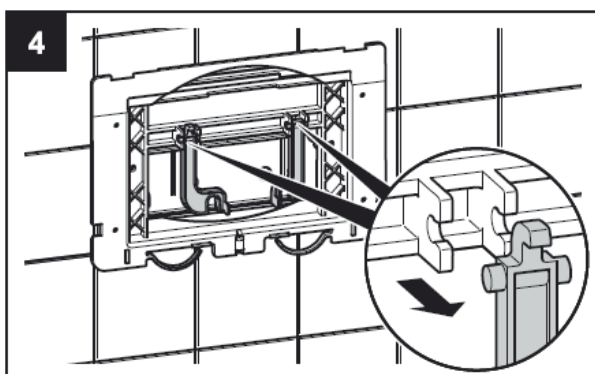
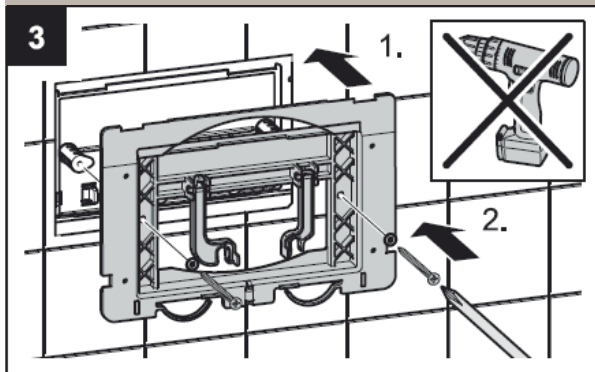
Montering af trykknop



Knæk den grønne og hvide justeringspinde ved 95 mm mærket (B)



Den venstre pind skæres over, i halv længde.

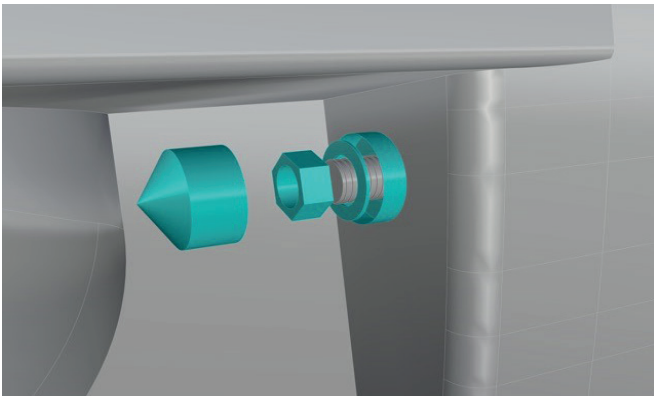


Montering af WC-skål

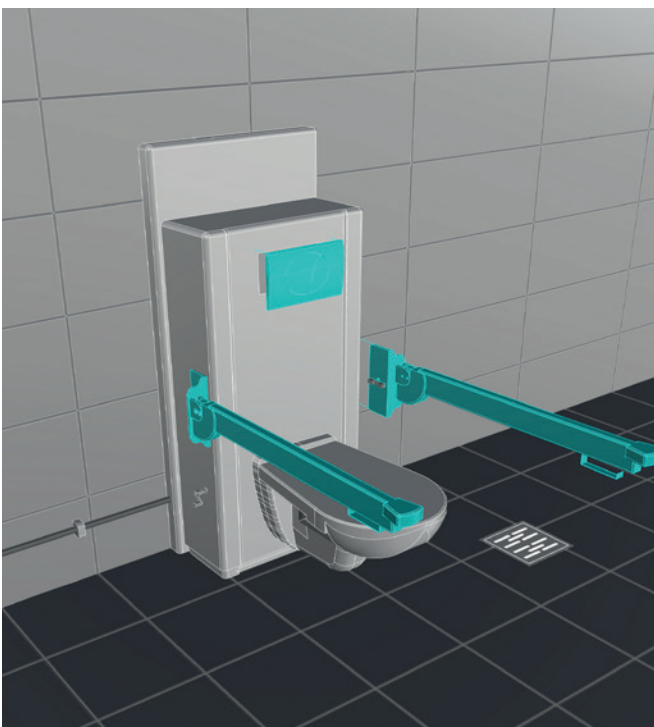


Det anbefales, at cisternen er i den øverste position, når WC-skålen monteres.

⚠ OBS! Egen anvisning for montering af 5920-BVT Bano drejbart toilet.

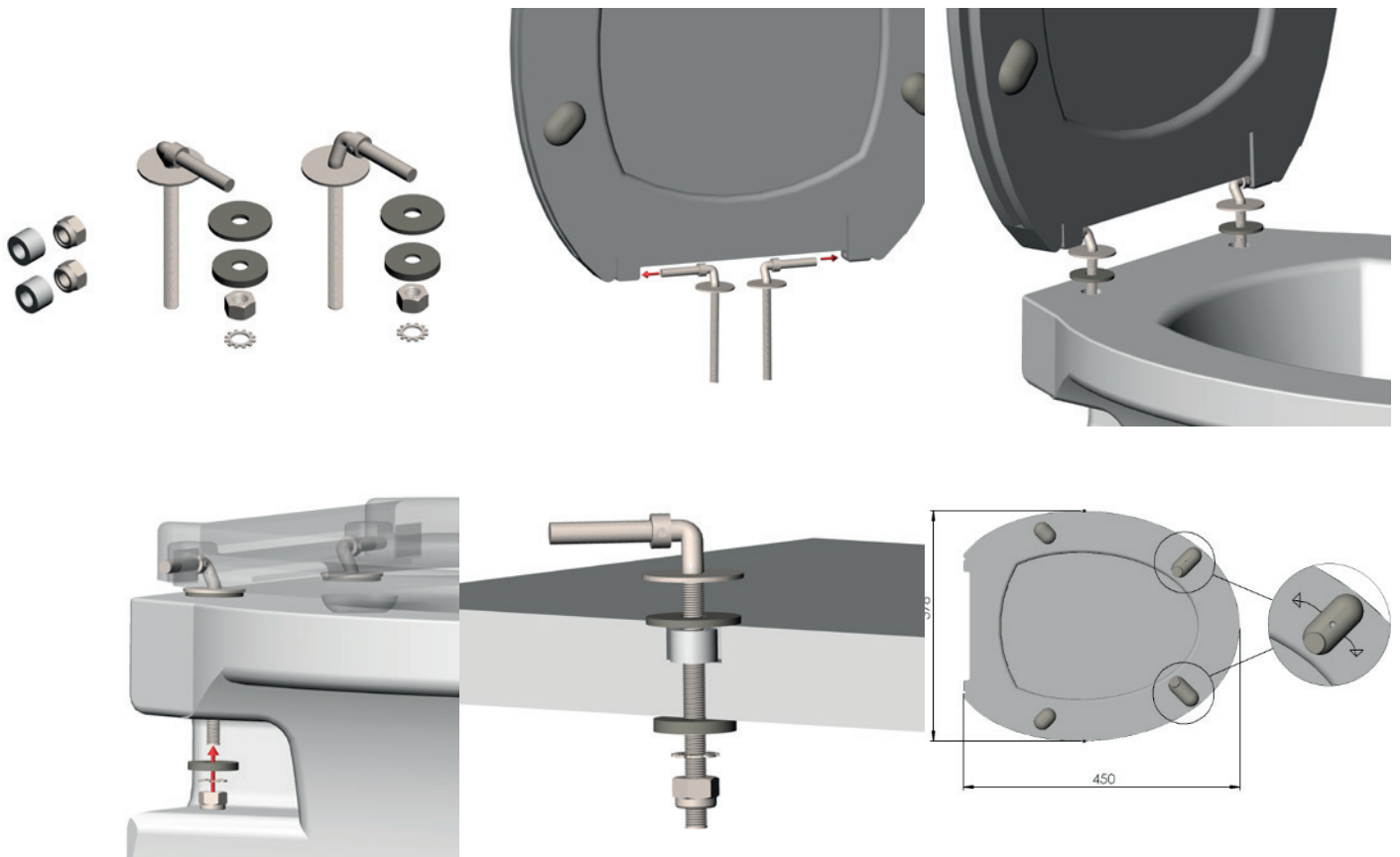


Montering WC-støttehåndtag



Sættes på plads og fastgøres med demenssikringshåndtaget (pres ind for at dreje).

Montering af WC-sæde



⚠ OBS! Medfølgende låsemøtrikker skal bruges til at forhindre, at sædet løsnes.

Håndtering af højdejustering

5970S3-EL:

WC-højden justeres ved hjælp af trykknappen placeret ved toppen af cisternen / trykknappen i WC armstøtten - afhængigt af valgte placeringen. Cisternen hæves ved at trykke på "op" symbolet og sænkes ved at trykke på "ned" symbolet. Cisternen stopper, så snart trykknappen slippes

5970-MA:

Ved manuel højdeindstilling bruges medfølgende håndtag monteret på siden af cisternen. Denne håndtag kan monteres i begge sider af cisternen. Justeringshåndtaget skal presses ind mens man drejer, for at arbejde. Hvis du ønsker at fjerne håndtaget, kan den let afmonteres og erstattes med en ekstra slutprop.

(Kontakt Bano AS for mere information)

Bluetooth tilkobling

⚠ OBS! Gælder kun 5920-BVT Bano drejbart toilet.

Cisternen skal være tilsluttet strøm, inden der kan oprettes en Bluetooth forbindelse.

Toiletskålen skal placeres helt ind til cisternen.



Tryk på OP- og NED-knapperne på venstre side + OP-knappen på højre side ind samtidigt i ca. 5 sekunder. Slip knapperne, når du hører bip.

Du vil nu høre et langsomt bip i et par sekunder før det går over i en hurtigere bip

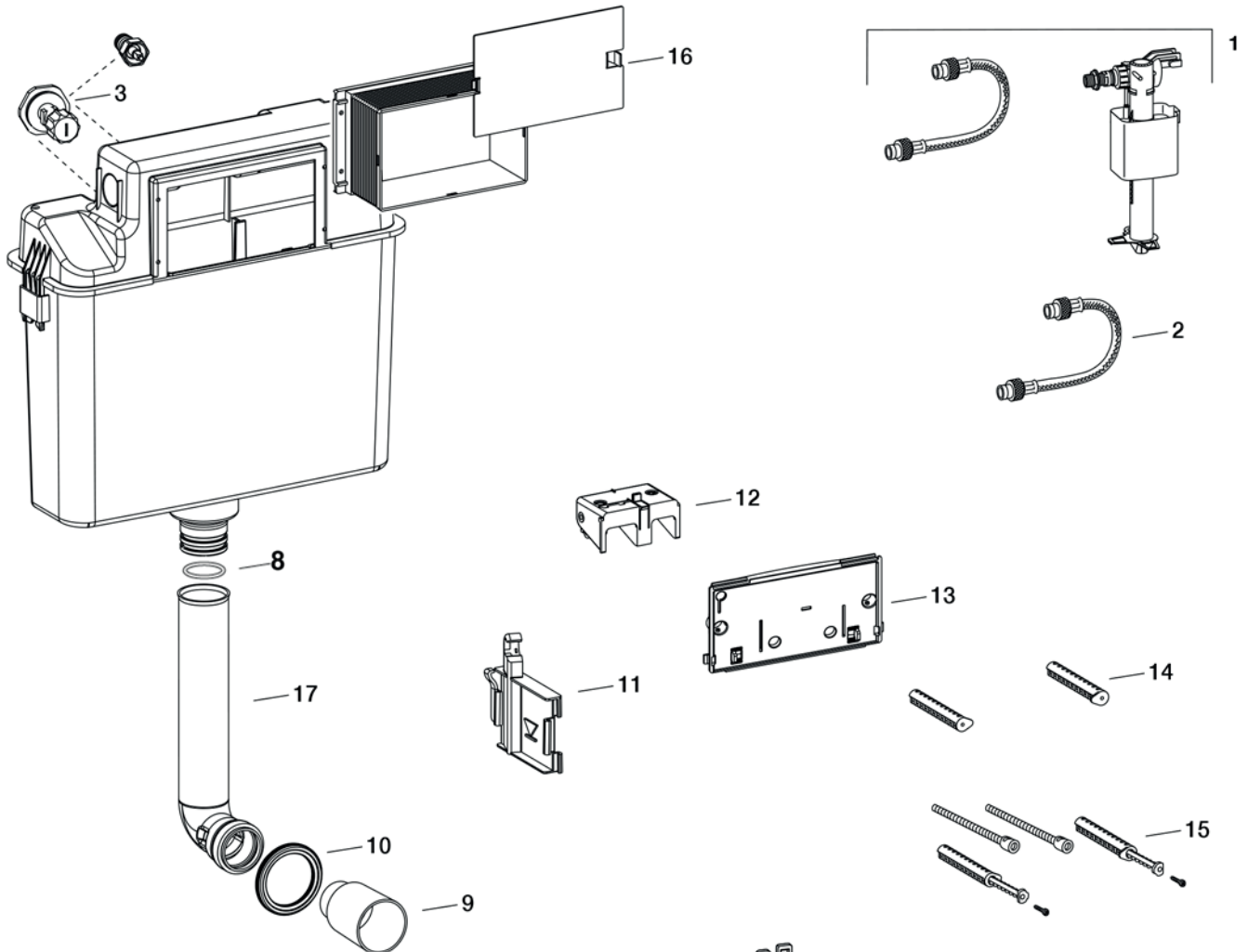


Når du hører det hurtigere bip, skal du trykke på OP-knappen i venstre side for at bekræfte forbindelsen.

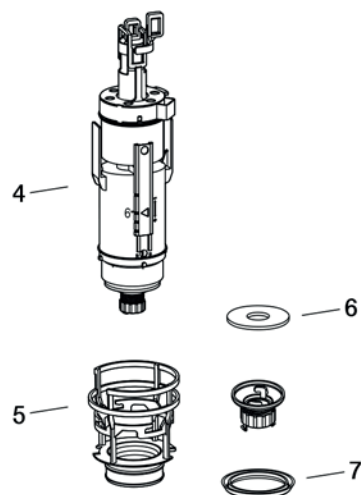


Reservedele Cisterne

Cisterne Sanicontrol 6 I start/stop + dual - skyl teknik (fra 01-2010) Type A31.



1	9726-05 Påfyldningsventil og armeret vandslange
2	9731-02 Armeret vandslange R 3/8", længde: 250mm
3	9717-02 Stophane til cisterne 1/2"
4	9713-02 Udløbsventil
5	9741 Holder til udløbsventil
6	9733-01 Pakning for udløbsventil
7	9741-01 Pakning til holder for udløbsventil
8	9743-01 O-ring til 90° afløbsrør
9	9742 Beskyttelsesprop til skyllerør
10	9742-01 Pakning for skyllerør, Ø 44mm
11	9732 Holder til påfyldningsventil
12	9735 Monteringsblok for presstang
13	9734 Monteringsplade transparent
14	9701-01 Afstandsbolte for cisternens trykknop
15	9703-02 Forlængersæt til afstandsbolte
16	9704-02 Servicetunnel med låg
17	9743-01 90° skyllerør



Tak fordi du tager dig tid til grundigt at læse denne instruks – det er en god investering!

For den nyeste version se vores hjemmeside.