

INSTALLATIONSVEJLEDNING

PIR Dørsensor



SPECIFIKATIONER

Varenummer	ICM16216
Batterier	2 x AAA
Driftstid	Afhænger af aktiveringer og kan variere
Mål (HxBxD)	34 x 85 x 24 mm
Farve	Hvid

FUNKTIONSBESKRIVELSE

Dørsensoren registrer åbning af døre, vinduer, skabe osv. som ønskes overvåget. Dørsensoren består af senderdel med batteri og magnetdel, og sender signal for åbning, lukning, lavt batteri.

Sensor kan detektere og melde:

- Dør åben/lukke
- Batteri alarm
- Selvtest til vagtcentral flere gang i døgnet

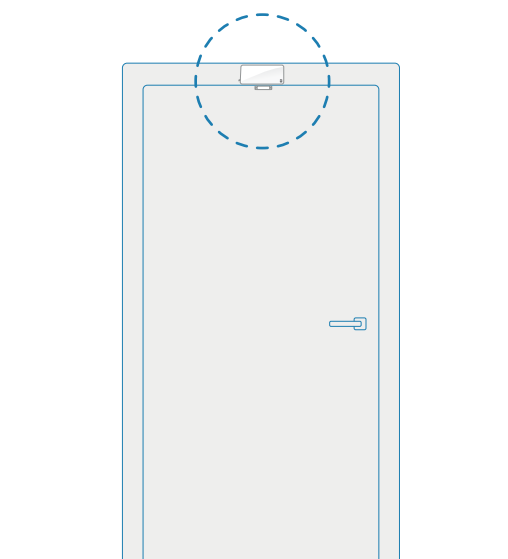
SENSOR PLACERING

Dørsensorens senderdel bør, hvis muligt, monteres på karm af dør eller vindue. Elektronikken bliver derved ikke udsat for gentagne stød og vibrationer. Afstand mellem sender og magnet må være max. 15 mm.

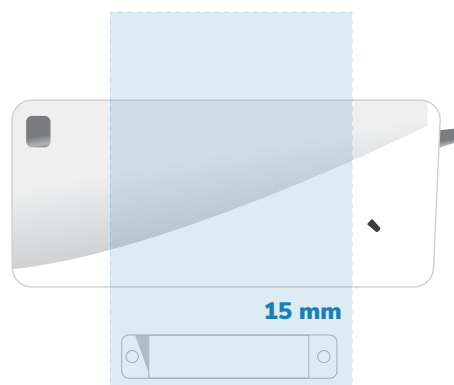


På sensor vil der fremgå centrum mærke, som indikerer hvor magnet skal placeres i forhold til sensor

DØRSENSORS PLACERING



Dørsensoren placeres enten over døren eller på siden.
Magnet placeres på selve døren

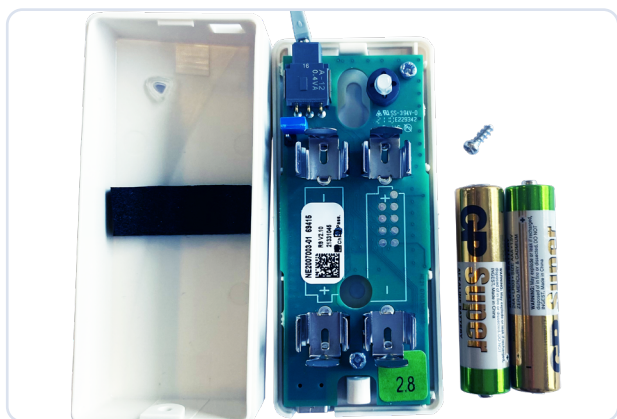


Der må maks være 15 mm mellem PIR sensor og magnet

1. INDSÆT BATTERIER

Indsæt 2 stk AAA batteri i sensor.

Når batteri er indsat korrekt, vil sensor kortvarigt lyse i dioden. Sensor vil tilmelde sig netværket efter aktivering. Dette gøres ved, at magneten placeres ved sensor, som når en dør lukkes og åbnes. Den vil herefter automatisk begynde, at søge efter -og "Tilmelde" sig netværket.



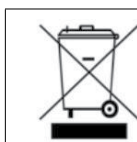
2. TILMELDING FØRSTE GANG

1. Sensor vil tilmelde sig netværk efter aktivering. Dette gøres ved at magneten placeres ved sensor, som når en dør lukkes og åbnes.
2. Kontroller at lys dioden foran på sensor blinker grøn.
3. Gå ind under fanen "Administrer enheder" i ICM.
4. Tryk på "**Vis ikke tildelte**".
5. Ved første tilmelding vil, sensoren blive registeret som "Alarmtryk med vandrealarm".
6. Kig efter **Radio ID** som står bag på sensoren.
7. Klik på linjen med det Radio ID der tilhører sensoren.
8. I boksen "**Enheder**", klik på "**Ret**" og vælg dørsensor i dropdown under typer.

9. Under boksen tildeler du dørsensoren til en borger i dropdown "**Borger**".
10. Du kan flytte sensoren i mellem borgerne uden at tilmelde på ny. Du tildeler blot enheden til en ny borger.



Indstilling af alarmer fra sensor skal enten foregå igennem app (alarmprofil under borgeren) eller i ICM (alarmprofil under borgeren) ON og OFF knapperne ovenpå sensoren er ikke aktiveret.



Ved bortskaffelse, skal enheden afleveres som elektronik skrot, på godkendt genbrugsplads