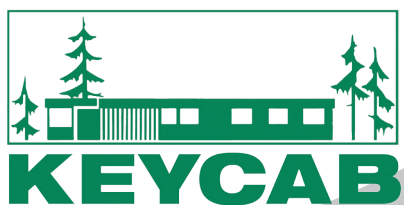


TRIDENT - DØRTRINSRAMPE

for lettere passage over
indendørs dørtrin



TRIDENT DØRTRINSRAMPE

Tridents nye dørtrinsramper indebærer, at vi nu også har indført modultankegangen i denne gruppe af produkter. Vi har også forøget monteringsmulighederne. Et nyt patent giver mulighed for at stille dørtrinsrampen på ben, som er justerbare i højden. Dørtrinsrampen kan stilles direkte på gulvet, hvis du ønsker det. Dørtrinsrampen kan naturligvis også monteres på den "gamle" måde, dvs. fastgøres med skruer i dørtrinnet.

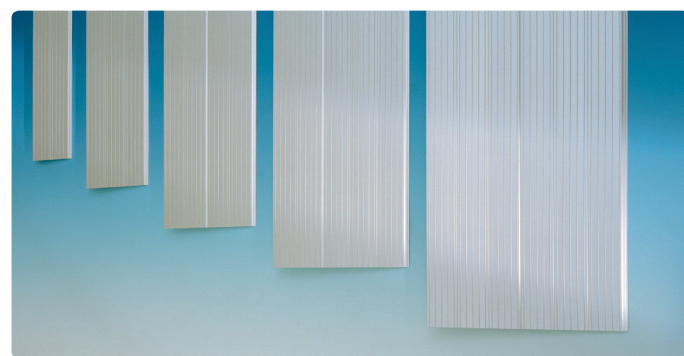


Bedre økonomi og fleksibilitet

Dørtrinsrampen med bredden på 300 mm har en helt jævn underside. De to mindre moduler har en patenteret udformning af aluminiumsprofilen, som giver mulighed for at sammenføje til større bredder. Disse to modulbredder, 140 og 205 mm, giver mulighed for hele fem alternative bredder på op til 400 mm (140, 205, 270, 335 og 400 mm). Er det nødvendigt, kan flere moduler sættes sammen til endnu større dørtrinsramper.

De to mindre moduler er lavet sådan, at der endog kan skrues plader fast på rampens sider. Disse plader kan fungere som støvhætte eller små afkørselsværn.

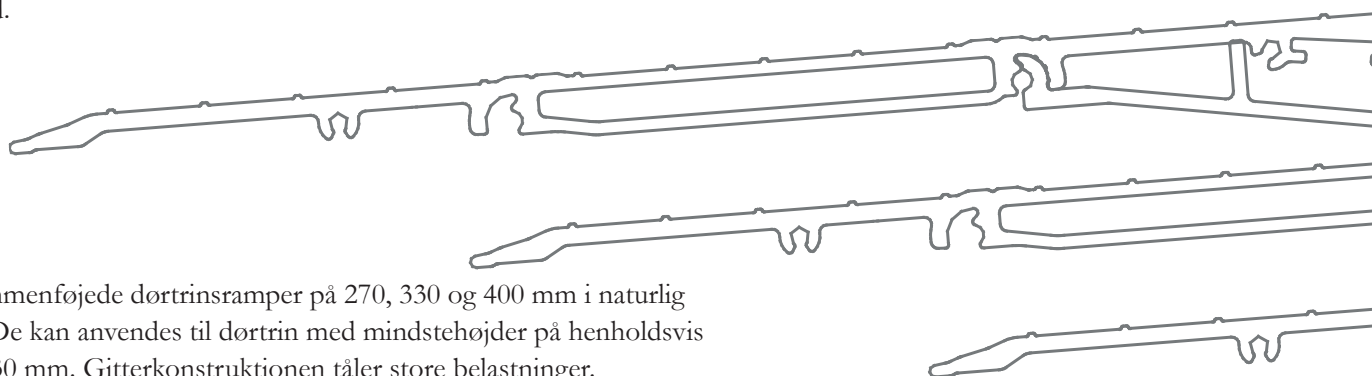
To dørtrinsrampemoduler kan hurtigt sættes sammen. Selv med begrænset lagerbeholdning er det derfor muligt at planlægge og montere i samme omgang. Den samlede tid til kørsel, planlægning, indkøb og montering kan mindskes betydeligt. Mindre tidsforbrug er det samme som færre omkostninger. Færdigmonteringen kan også klares tidligere efter behov. Tridents dørtrinsrampe giver dig fleksibilitet.



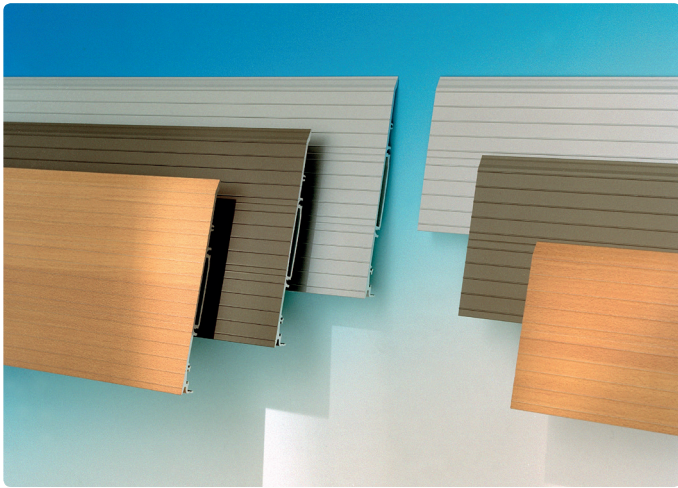
Mere stabil, sikker og pæn

Dørtrinsramperne findes i tre bredder; 140, 205 og 300 mm. Profilernes udformning medfører en betydelig større styrke og stivhed end traditionelle dørtrinsramper af almindelig plade. Montøren behøver derfor ikke at bruge tid og arbejde på at "klodse op". Brugeren får bedre stabilitet og dermed højere sikkerhed. Det bliver også lettere at køre over rampen, da den i praksis har samme hældning hele vejen. En traditionel dørtrinsrampe af almindelig plade bøjes mere ned og får derfor en stejlere hældning i den øverste del.

Tridents dørtrinsrampe er let at køre op på. Opkørselskanten er kun 1,5 mm høj. Overfladens riller giver god skridsikkerhed. Rillerne beskytter endda overfladen imod skader og slitage. Tridents dørtrinsrampe er derfor pæn i længere tid.



De tre sammenføjede dørtrinsramper på 270, 330 og 400 mm i naturlig størrelse. De kan anvendes til dørtrin med mindstehøjder på henholdsvis 30, 26 og 30 mm. Gitterkonstruktionen tåler store belastninger.

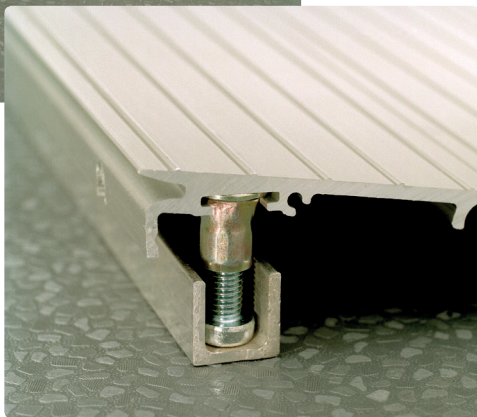
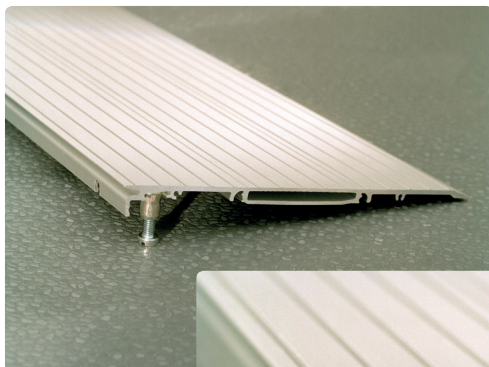


Ægte trælook

Tridents dørtrinsrampe leveres med tre forskellige overfladebehandlinger og attraktive mønstre/farver. To af disse er anodiserede. Naturanodisering giver en aluminiumsfarvet overflade. Vi har også en champagnekulør, dvs. med en lysebrun anodisering.

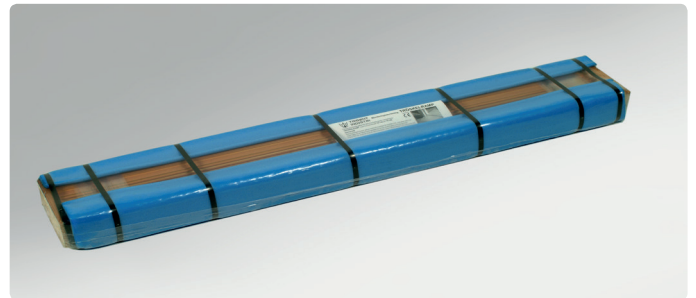
Den tredje mulighed er en lakeret overflade med et fotografisk mønster, som vi kalder Træ. Dækpladen ser nemlig ud som om, den var lavet af træ. Ægte trælook, men uden splinter.

Dørtrinsramperne har samme overfladebehandling som vores dækplader, hvilket skaber et godt helhedsindtryk.



Vælg den bedste længde

Der findes to hovedlængder, 800 og 960 mm. Den korte er beregnet til hurtig montering, hvor dørtrinsrampen måske kun skal benyttes i en kortere tidsperiode. Den lange er beregnet til steder, hvor der ønskes en "skræddersyet" tilpasning. Til specialtilpasninger findes også længden 1,6 m.

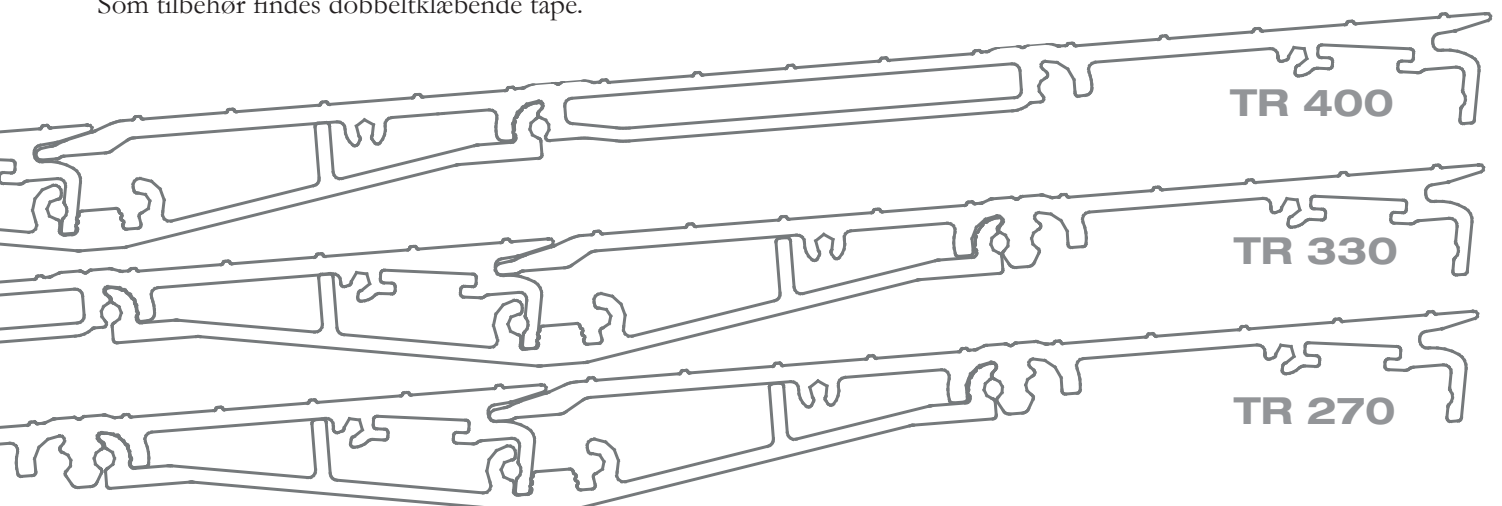


Ny måde at montere på

Det nye alternativ. Du behøver ikke at bore i dørtrinnet. Stil på justerbare ben. Højdeintervallet er 20-100 mm. Uden støtteben er den mindste højde 15 mm. Benene kan kombineres med en U-profil, som sættes fast ved dørtrinnet. U-profiler holder dørtrinsrampen fast imod dørtrinnet. Som tilbehør findes dobbeltklæbende tape.

Miljøvenlig specialemballage

Dørtrinsramperne kan købes i standardiserede pakker med otte styk ramper. Emballagen er specialdesignet til at beskytte dørtrinsramperne under både transport og opbevaring. Emballagen er naturligvis miljøvenlig. Med hver pakke følger en udførlig monteringsanvisning.



TRIDENT DØRTRINSRAMPE

En pakke indeholder 8 stk. dørtrinsramper eller tilbehør.

* Udgående artiklar

Champagne (brunanodiseret)

Artikel	Bredde/dybde mm	Længde mm	Bestnr stykvís	Bestnr packe
*TR 140 C - 80	140	800	781011-80	781011-80F
TR 140 C - 96	140	960	781011	781011F
*TR 205 C - 80	205	800	781016-80	781016-80F
TR 205 C - 96	205	960	781016	781016F
*TR 300 C - 80	300	800	781050-80	781050-80F
TR 300 C - 96	300	960	781050	781050F

Natur (naturanodiseret)

Artikel	Bredde/dybde mm	Længde mm	Bestnr stykvís	Bestnr packe
*TR 140 N - 80	140	800	781022-80	781022-80F
TR 140 N - 96	140	960	781022	781022F
*TR 205 N - 80	205	800	781027-80	781027-80F
TR 205 N - 96	205	960	781027	781027F
*TR 300 N - 80	300	800	781055-80	781055-80F
TR 300 N - 96	300	960	781055	781055F

Træ (fotografisk træmønster efter Decoral-metoden)

Artikel	Bredde/dybde mm	Længde mm	Bestnr stykvís	Bestnr packe
*TR TRÆ 140 - 80	140	800	781033-80	781033-80F
TR TRÆ 140 - 96	140	960	781033	781033F
TR TRÆ 140 - 160	140	1600	781034	
TR TRÆ 205 - 96	205	960	781038	781038F
TR TRÆ 205 - 160	205	1600	781039	
*TR TRÆ 300 - 80	300	800	781064-80	781064-80F
TR TRÆ 300 - 96	300	960	781064	781064F
TR TRÆ 300 - 160	300	1600	781066	

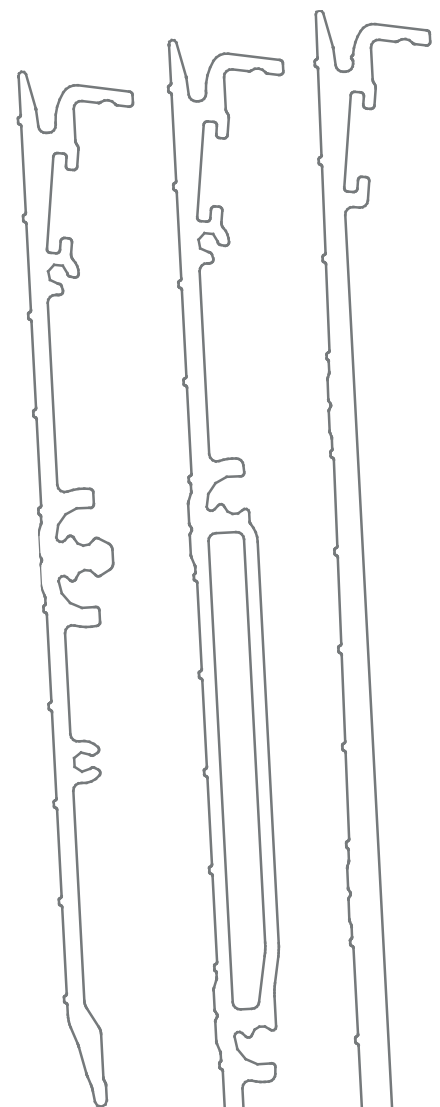
Tilbehør

Artikel	Bestnr stykvís	Bestnr packe
Forlængelsesbøjler til bredde/dybde 270, 335, 400 mm (til to dørtrinsramper)		
FORLÆNGELSESSÆT til en sammensat dørtrinsrampe	781102	781102F
Forlængelsesbøjler til bredde/dybde mere end 400 mm (til tre dørtrinsramper), inkl. ekstra støtteben.		
FORLÆNGELSESSÆT til en sammensat dørtrinsrampe	781106	

Støttebenstilbehør

BENSÆT, justerbare ben, maks. højde 55 mm	781114	781114F
BENSÆT, justerbare ben, maks. højde 100 mm	781118	781118F
*U-PROFIL, aluminium, længde 800 mm	781125-80	781125-80F
U-PROFIL, aluminium, længde 960 mm	781125	781125F

Vi kan også lave dørtrinsramper i specialformat. Vi anvender præget plade eller almindelig plade med skridbeskyttelsestape eller lakeret med special strukturlak, som giver en passende skridsikkerhed.



TR 140

TR 205

De tre moduler, 140, 205 og 300 mm, i naturlig størrelse. Prof. lhøjden (= den mindste dørtrinshøjde) er 15 mm.

TR 300