

**MEKANISK & ELEKTRONISK**

# B-Lock Combi

Både til kort og nøgler

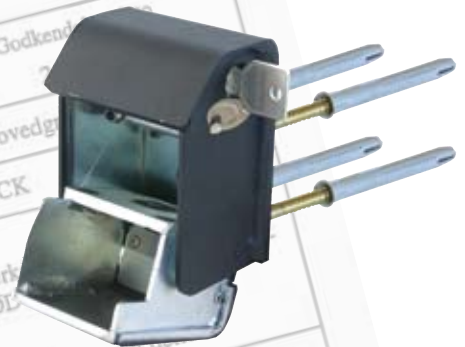
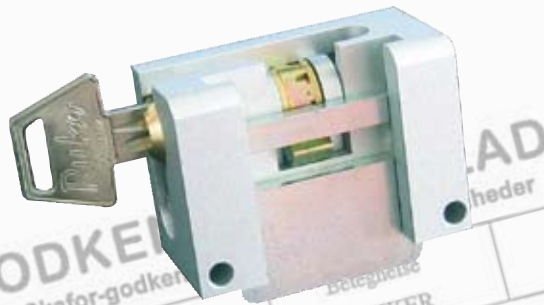
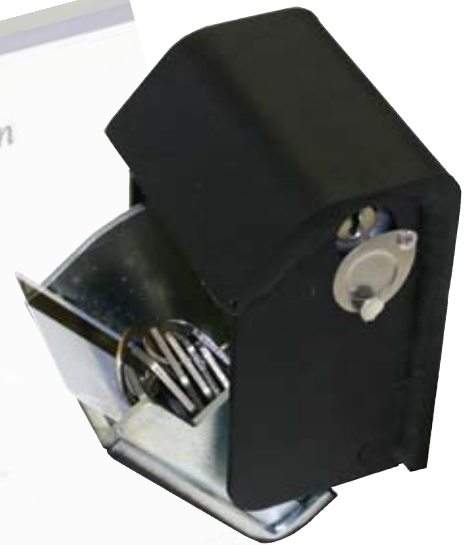
## En **Combination**: Mekanisk

B-Lock **Combi** udgør markedets eneste boks, der **combinerer** kvalitet, kvantitet (adgangskort og nøglebundter), sikkerhed, anonymitet i forbindelse med design, og er godkendt af Forsikring og Pension i **RØD** og **BLÅ** klasse.

Med en oval eller standard halv profilcylinder (dråbecylinder - justérbart uafhængig af producent/mærke) monteres indsatsen med 2 skruer, hvorefter denne patenteret boks er klar til installation med blot 4 sikkerhedsskruer. Magnetmontering til overvågning mod nedrivning, er naturligvis også muligt, ligesom tilbehør i form af diverse gevindstænger, bor, hegnsplader og montagebokse, også er tilgængelig!

Skuffen er nem aftagelig, og skaber dermed mulighed for hurtig, enkel og ligetil montering af en godkendt nøgleboks.

Designet af **Combi**-boksen signalerer heller ikke "opbevaring af interessante adgangsemner", uanset om vi har med ældre og/eller handicappet personer at gøre - med vagtpersonel, eller andre applikationer hvor en godkendt nøgleboks er nødvendig, så provokerer **Combi'en** ikke til opbrydning....!



## **Combination**: Elektronisk

Én og samme boks - bare elektronisk. Valget af sikkerhedsniveau er nu selvstændigt kontrollerbart, og ikke mindst muligt at ændre. Via udviklet, beskyttet og patenteret microprint- og elektromotor bliver intelligensen ilagt selve **Combi** boksen, og muliggør - uden cylinder og nøgler - oplukning ved modtagelse af et udefrakommende styresignaler - f.eks. fra kontrolcentral - såsom:

**GODKENDT**

- ✓ Radiofrekvens
- ✓ Mobiltelefon (SMS)
- ✓ Infrarød/Bluetooth
- ✓ iButtons (Dallas brik)
- ✓ Kodetastatur/Transponder
- ✓ Finger- og irisscanner



Dim: B92xH126xD69

## **Nøgleadministration ELIMINERET:**

Med denne elektroniske nøgleboks, har man en gang for alle fjernet al nøgle distribution, og samtidig opnået en 100% viden om hvem, og hvornår boksen blev åbnet. Ingen nøgler - komplet kontrol.

**Birepo**  
APS

Haandværkerbyen 17 • DK-2670 Greve • Danmark • Tlf. +45 4390 3733 • Fax +45 4390 3253 • info@birepo.dk • www.birepo.dk