

# Phrase-it 2.0

"Phrase-it" er et kommunikations-hjælpemiddel til mennesker med svære sproglige vanskeligheder, som f.eks. afasi.

## Om Phrase-it...

Phrase-it er et kommunikationshjælpemiddel i form af et computerprogram, der er udviklet med henblik på at øge den kommunikative kompetence for personer, der har svære ekspressive problemer og vanskeligheder med skriftsproget, f.eks. afasi og dysleksi.

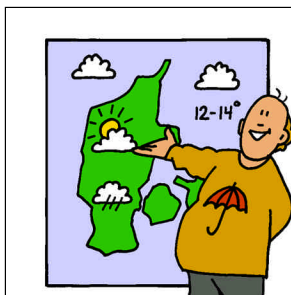
Phrase-it tager udgangspunkt i den sproghandicappedes ressourcer og problemer ved at forme et individuelt kommunikativt miljø, bestående af et nøje afpasset ordforråd med en udvalgt sproglig, kognitiv, visuel, auditiv og motorisk funktionalitet. Phrase-it kan både benyttes til at forberede kommunikation, i direkte kommunikation, til brev- og dokument-skrivning, samt til træning af de sproglige færdigheder.

## Phrase-it og Afasi

Sproget består af ord, der igen kan betegne genstande, handlinger eller kendetegn, men bag ordene er der et omfattende system af lydmæssige, begrebsmæssige og situationelle forbindelser. Afasi er en forstyrrelse af denne logik og

systematik og har derfor konsekvenser langt ud over det verbale og det skriftlige sprog.

Phrase-it tager i høj grad hensyn til disse problematikker, primært ved at knytte begreberne til situationelle, associative og funktionelle forbindelser, samt ved en udvælgelseslogik, der går fra det generelle til det specifikke. Rekvirer specialbrochure om Phrase-it og afasi.



## Billeder, lyd og skrift

Med Phrase-it kan brugeren alene ved brug af miniaturebilleder også kaldet ikoner, opbygge, få udtalt og udskrive enkelte ord, sætninger og hele dokumenter.

Programmet indeholder pt. over 1000

omhyggeligt udvalgte ord. Navneord er den største gruppe med ca. 700 ord, herudover er der ca. 100 udsagnsord, 100 tillægsord og en række småord.

Alle ordene er en kombination af billede, lyd og skrift. Små eksempler på hvorledes forståelse af ord og begreber styrkes i Phrase-it er f.eks.

- at navneord er tegninger med stærk kontur - det afgrænser og understreger begrebet bedre end fotos.
- at udsagnsord er animerede, således at de forståelsesmæssigt udskilles som en ordklasse, der udtrykker en handling.
- at tillægsordene er opstillet parvis for at angive at det er en ordklasse, der udtrykker egenskaber i form af modsætninger eller gradueringer.

Lyden benyttes i den direkte kommunikationssituation, men fungerer også som et auditiv feedback på de valgte ord - noget der også kan udnyttes til sprogtæning.

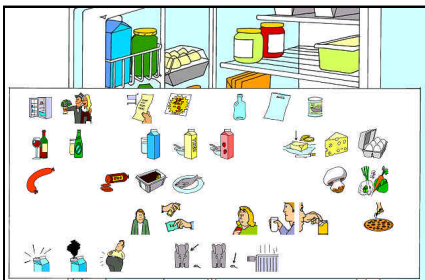
Skriften benyttes som støtte for billederne.

## Den logiske struktur

Udvælgelsen af ord i Phrase-it bygger på at hverdagens ord findes i en eller flere miljømæssige sammenhænge. Således bruger vi bestemte ord alt efter om vi befinder os på biblioteket eller hjemme i køkkenet.

Fra et af hovedmiljøerne (huset, byen, ordbogen og "mine egne ord") arbejder brugeren sig hurtigt til et af de over 100 specifikke miljøer.

Går man f.eks. via huset til køkkenet, vil man finde ord som: vask, køleskab, lave mad og kagebøg. Åbner man køkkenskabet vil man finde de ting der befinder sig i et køkkenskab, men også andre ord der knytter sig til tingene. F.eks. drikke, smage, hente, sur, sød, dele, fyldt, tom, ny, gammel.



Mange ord benyttes i forskellige situationer og er derfor også repræsenteret i flere miljøer. I alt er der således over 5000 adgange til Phrase-its ordforråd.

## Funktionaliteten

Phrase-it's skærmbillede er opbygget så overskueligt som muligt og med så få visuelle forstyrrelser som muligt. Der er meget store muligheder for at redigere skærmlayoutet fra en simpel pegeplade til et avanceret dynamisk layout. Betjeningen kan ligeledes justeres fra simple klikfunktioner til avanceret brug af mus og tastatur.

Phrase-it har en vis grammatisk kompetance, idet Phrase-it semiautomatisk kan bøjge navne-, udsagns- og tillægsord.



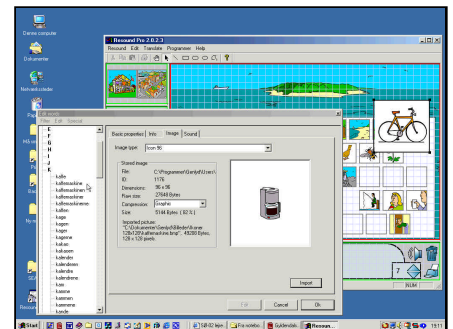
Skærmbilledet i Phrase-it består af flere områder. Øverst til venstre vælges et af hovedområderne. Herunder meget anvendte ord. Markeret et ord vil ordets tekst vises. Nederst skrivefeltet, hvor man kan placere ikonerne fra oversigtsbillederne og danne en sætning. Helt til venstre markeres hensigten med sætningen. Sætningerne kan derefter både læses, udtales, redigeres og udskrives.

## Nyt i version 2.0

Nyeste version af Phrase-it indeholder et justeret ordforråd, med helt nye farvetegninger og -animationer, specielt tegnet til formålet. Digitaliseret mands- eller kvindestemme i høj kvalitet. Værktøjer til redigering af ordforråd, med egne baggrunde, billeder og lyde. Prædefinerede opsætninger med mange muligheder for tilpasning af programmet til brugerens sproglige, kognitive og motoriske kompetencer.

Der findes flere udgaver af Phrase-it. Den professionelle udgave tilbyder bl.a. ekstra avancerede redigeringsmuligheder, udarbejdelse af skabeloner, understøtning af flere brugere mv.

Det er muligt at tilføje en række komponenter til Phrase-it, hvorved funktio-



naliteten udvides på forskellige områder. Eksempler på ekstra funktionalitet kan være adgang til Internet og e-mail, andre billedbiblioteker og ordbøger, talesyntese, udvidet ordsøgning, opgaver og spil, avanceret notesblok og brevskrivning.

02.08.2007

## Fakta

### Maskinkrav

IBM PC helst med Windows XP, 128MB RAM, lydkort og farveskærm. 50- 650 MB harddiskplads afhængig af installation.

### Program

Programmet findes i flere varianter, se ovenfor. Phrase-it er med dansk digitaliseret tale, enten mands- eller kvindestemme. Se mere på: "www.phrase-it.com"

### Betjening

Programmet betjenes med mus, pegeplade eller trackball.

### Udvikling

Phrase-it er udviklet siden 1992 af en projektgruppe bestående af bl.a. tale-

instituttet eller anden formidler af hjælpemidler. Her kan anvendeligheden afprøves og vurderes og endelig kan programmet tilrettes den enkelte. Kontakt evt. C-Innovation for formidling af denne kontakt.

### Pris

7.950 kr. for basis udgaven af Phrase-it 2.0 for Windows. Mulighed for institutionsaftale. Alle priser er excl. moms. Kontakt forhandler for priser på andre udgaver, komponenter og ekstra tegninger mv.

### Procedure ved køb

For at få størst individuelt udbytte af Phrase-it anbefales det, at brugeren eller sagsbehandleren kontakter det lokale

talainstitut eller anden formidler af hjælpemidler. Her kan anvendeligheden afprøves og vurderes og endelig kan programmet tilrettes den enkelte. Kontakt evt. C-Innovation for formidling af denne kontakt.

### Producent

C-Innovation vil være behjælpelig med formidling af kontakt til faglig bistand, samt ved computerkøb og programinstallation.

C-Innovation  
Schleppegrellsgade 30  
DK-9000 Aalborg, Danmark  
Tlf. (+45) 98 10 13 72  
e-mail: info@c-innovation.dk  
www.c-innovation.dk  
www.phrase-it.com