

JOHN SELER



Et hoftebælte kan være mindst lige så vigtigt, som en trykafastende pude. Hoftebælter anvendes for at holde bækkenet i rette position, samt modvirke fremadskridning og dermed unødigt højt tryk på halebenet og sædeknoglerne, eller træk i huden.

John Seler

En sædesele kan holde bækkenet i rette position, samt modvirke fremadskridning og dermed unødigt højt tryk på halebenet og sædeknoglerne, eller træk i huden.

Selerne monteres nemt og fås i 3 modeller. Alle 3 modeller fås i 4 forskellige størrelser og i materialerne; Bomuld, skai og neopren.



Standard



Kontur



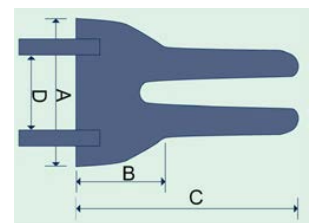
T-model

Standard



- Fås i bomuld
- Fås i blødt kunstlæder (skai)
- Fås i neopren

	A x B x C x D
Str. 1	(21x14x38x9)
Str. 2	(26x20x44x12)
Str. 3	(30x25x53x16)
Str. 4	(40x30x60x20)

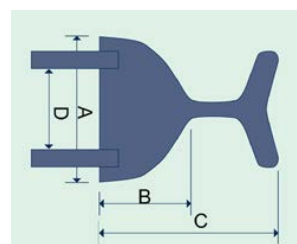


T-model



- Fås i bomuld
- Fås i blødt kunstlæder
- Fås i neopren

	A x B x C x D
Str. 1	(21x15x33x9)
Str. 2	(26x18x36x12)
Str. 3	(30x20x42x15)
Str. 4	(40x25x55x20)

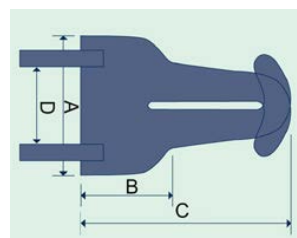


Kontur



- Fås i bomuld
- Fås i blødt kunstlæder
- Fås i neopren

	A x B x C x D
Str. 1	(22x8x25x12)
Str. 2	(26x11x31x14)
Str. 3	(29x14x37x16)
Str. 4	(31x15x42x18)



Varenr.

Navn

9111S	Sædesele, std. str. 1, sort bomuld
9112S	Sædesele, std. str. 1, sort neopren
9113S	Sædesele, std. str. 1, sort skai soft
9111T	Sædesele, T-model str. 1, sort bomuld
9112T	Sædesele, T-model str. 1, sort neopren
9113T	Sædesele, T-model str. 1, sort skai soft
9111K	Sædesele, kontur str. 1, sort bomuld
9112K	Sædesele, kontur str. 1, sort neopren
9113K	Sædesele, kontur str. 1, sort skai soft
9121S	Sædesele, std. str. 2, sort bomuld
9122S	Sædesele, std. str. 2, neopren sort
9123S	Sædesele, std. str. 2, sort skai soft
9121T	Sædesele, T-model str. 2, sort bomuld
9122T	Sædesele, T-model str. 2, neopren sort
9123T	Sædesele, T-model str. 2, sort skai soft
9121K	Sædesele, kontur str. 2, sort bomuld
9122K	Sædesele, kontur str. 2, sort neopren
9123K	Sædesele, kontur str. 2, sort skai soft

Varenr.

Navn

9131S	Sædesele, std. str. 3, sort bomuld
9132S	Sædesele, std. str. 3, sort neopren
9133S	Sædesele, std. str. 3, sort skai soft
9131T	Sædesele, T-model str. 3, sort bomuld
9132T	Sædesele, T-model str. 3, sort neopren
9133T	Sædesele, T-model str. 3, sort skai soft
9131K	Sædesele, kontur str. 3, sort bomuld
9132K	Sædesele, kontur str. 3, sort neopren
9133K	Sædesele, kontur str. 3, sort skai soft
9141S	Sædesele, std. str. 4, sort bomuld
9142S	Sædesele, std. str. 4, sort neopren
9143S	Sædesele, std. str. 4, sort skai soft
9141T	Sædesele, T-model str. 4, sort bomuld
9142T	Sædesele, T-model str. 4, sort neopren
9143T	Sædesele, T-model str. 4, sort skai soft
9141K	Sædesele, kontur, str. 4, sort bomuld
9142K	Sædesele, kontur, str. 4, sort neopren
9143K	Sædesele, kontur, str. 4, sort skai soft

Få balance i kroppen

med



Anatomic SITT A/S
Viengevej 4
8240 Risskov

Telefon 86 17 01 74
Fax 86 17 01 75
Mail a-sitt@anatomic-sitt.dk

Web www.anatomicsitt.com
www.facebook.com/AnatomicSITT.dk
youtube.com/anatomicsitt