



Phonic Ear er et danskejet selskab i William Demant Holding A/S. Koncernen har over 100 års erfaring inden for høre- og lydområdet.



HearIt Media

HearIt Media er en trådløs forstærker, der giver dig en klar og tydelig lyd, når du ser tv og taler i mobiltelefon. Med HearIt Media får du en fleksibel og brugervenlig løsning med en høj lyd kvalitet.

Du kan anvende HearIt Media med

- dit høreapparat med telespole (T-indstilling)
- hovedtelefoner

Du kan anvende HearIt Media til

- tv, radio eller lignende apparater
- Bluetooth mobiltelefoner

Din lokale forhandler:



© 2011 Phonic Ear A/S

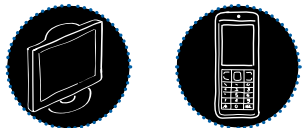
Produceret af:

Phonic Ear

Kongebakken 9, 2765 Smørum
tlf.: 3917 7101 ▪ fax: 3927 7900
mail@phonicear.dk ▪ www.phonicear.dk

921-37-001-00 Rev. A 0611

Trådløs forstærker til tv og mobiltelefon





Trådløs modtager med
halslynge

Tydelig lyd fra dit tv og i din mobiltelefon

Hearlt Media giver dig en tydelig lyd, når du ser tv og taler i mobiltelefon.

Forstærker din tv-lyd

Hearlt Media forstærker lyden fra dit tv, din radio eller lignende apparater, så du kan høre lyden fra dit tv på netop den lydstyrke, der passer dig og din hørelse.

Trådløs anvendelse

Lyden overføres trådløst fra Hearlt Media tv-adapteren til Hearlt Media modtageren og herfra til dine høreapparater eller en standard hovedtelefon.



Tv-adapter

Forstærker dine samtaler i mobiltelefonen

Hearlt Media modtageren forstærker lyden fra Bluetooth mobiltelefoner, så du kan tale i mobiltelefon selv i situationer med meget baggrundsstøj. Lyden fra din mobiltelefon overføres trådløst til modtageren, og du hører den tydeligt i dine høreapparater eller hovedtelefon.

Transportabel og håndfri

Hearlt Media modtageren er en transportabel og håndfri enhed. Du kan let tage den med dig, når du er på farten og har behov for at anvende din mobiltelefon.

Brugbare mobiltelefonfunktioner

Du besvarer og afslutter let dine opkald ved at trykke på den lettilgængelige svarknap på Hearlt Media modtageren. Et Bluetooth lys på forsiden af modtageren indikerer, når forbindelsen til mobiltelefonen er etableret.



Genopladelig

Hearlt Media modtageren genopladelig. Et indikatorlys på forsiden af modtageren informerer dig, når den skal oplades.

Let at anvende

Du regulerer let lydstyrken på Hearlt Media modtageren. Et indikatorlys på forsiden af modtageren viser den valgte lydstyrke.

Hearlt Media pakken

Hearlt Media pakken består af en tv-adapter, der tilsluttes dit tv og en trådløs modtager med halslynge, som bæres omkring halsen. Ladekabel, connectorsæt og brugervejledning er inkluderet.

Design

Hearlt Media har et stilrent design og er meget brugervenlig.