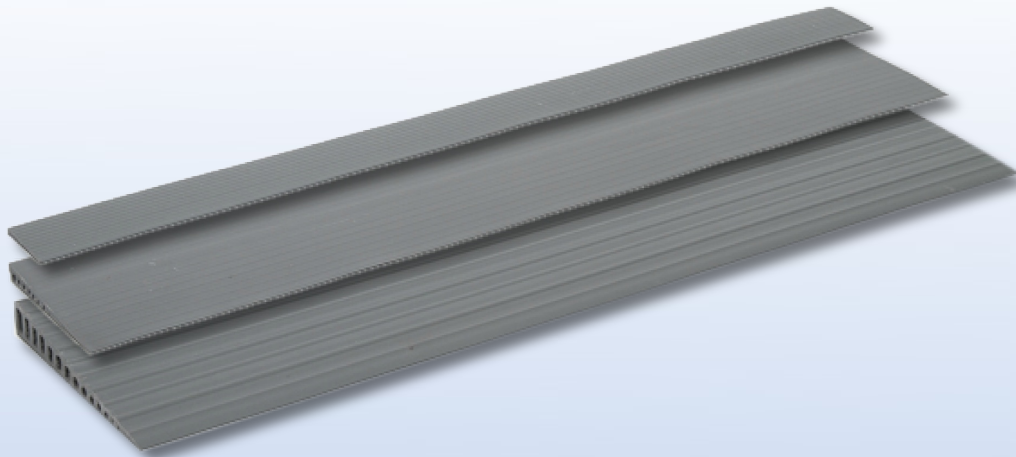


Türschwellerampen aus Gummi

Dørtrinsramper i gummi

Gummiramper med skridsikker overflade til brug på bl.a. badeværelser. Ramperne fås enten med lim på undersiden, hvor en folie trækkes af før anvendelse, eller uden lim. På gulvtæpper og andre sarte gulve bør typen uden lim anvendes. Gummirampen kan fastgøres med dobbelt klæbende tape. Hvis ramperne er for lange lange i standardmål kan de blot afkortes med en kniv.

Ramperne fås i flere forskellige højder: 4, 6, 8, 10, 12, 16, 20, 24, 28, 32, 36, 40, 44 und 48 mm



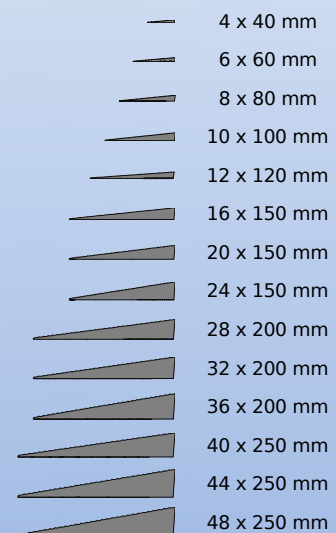
Ramperne kan leveres i følgende mål: 4, 6, 8, 10, 12, 16, 20, 24, 28, 32, 36, 40, 44 og 48 mm



LX1a. Gummirampe i brug



LX1b. Snit af gummirampe



Tilbehør til gummiramper



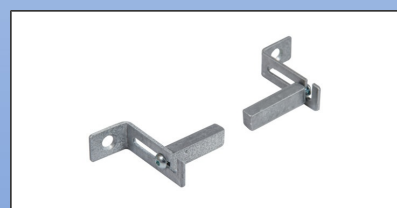
LX4. Savblad til stiksav for udsækning af gummiramper



LX5. Dobbeltklæbende tape



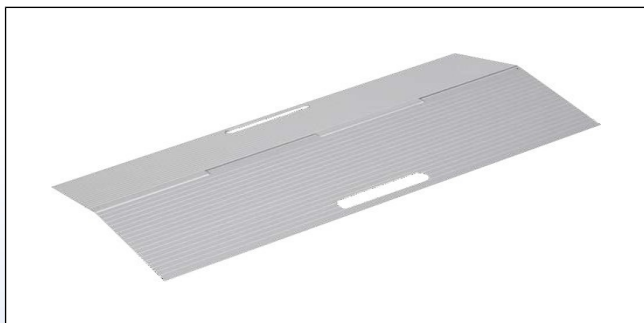
LX6. Afrensere for limrester m.m.



LX7. Montage sæt for gummiramper

Türschwellenrampen aus Aluminium

DS4076 Rampener en klapbar dørtrinsrampe i aluminium, Rampen har riflet overflade og er forsynet med 2 udfræste bære håndtag. Grundet det langsgående hængsel tilpasser rampen sig automatisk til forskellige dørtrins højder, og foldes let sammen under transport. *Mål: 40 x 76 cm (D x B)*



LX8. DS4076 Klappbare Schwellenrampe aus Aluminium

DS Rampe (LX9) er en enkel aluminiumprofil, som monteres med 2 skruer der skrues ind i dørtrinnet.



LX9. DS1180 dørtrinsrampe i aluminium

Dørskinner af aluminium

Dørskinne (LX10) er fremstillet af champagne farvet sølvfarvet eloxeret aluminium. Dørskinnen monteres når dørtrinnet er afmonteret,

Dørskinnerne kan leveres i følgende bredder
125 mm, 150 mm eller 175 mm,



LX10. Dørskinner af eloxeret aluminium