

RotoBed

Rotate Life Better





I RotoBed® har vi et mål om at levere verdens bedste plejesenge. RotoBed®Care og RotoBed®Free er plejesenge, der giver borgere og plejepersonale en hverdag med højere livskvalitet, færre smerter og bedre arbejdsmiljø.

Med mulighed for ekstra lav sengehøjde helt ned til 32 cm og en brugervægt op til 190 kilo er RotoBed® sengene velegnede til såvel overvægtige som høje eller lave brugere.

Med en drejbar RotoBed® seng tager det mindre end et minut og et tryk på en enkelt knap at komme fra liggende til stående. Det kalder vi god velfærdsteknologi.



Hans Sandgren Jakobsen

RotoBed® plejesenge er designet af den prisbelønnede danske møbeldesigner Hans Sandgren Jakobsen.

Med udsigt til hav og himmel fra sin tegnestue på Grenaa Havn arbejder Hans Sandgren Jakobsen med udgangspunkt i skandinavisk design.

Innovation, æstetik og funktionalitet er de tre nøgleord, som Hans Sandgren Jakobsen selv vægter højest under sin designproces.

Det harmonerer til fulde med RotoBed® og vores ønske om at tilbyde plejesenge, som øger brugerens livskvalitet og samtidig fremstår som et hjemligt møbel.

Hans Sandgren Jakobsen har modtaget en lang række legater og priser for sit arbejde, herunder Rote Punkt designpris, Formland prisen og senest den prestigefyldte iF Design Award Gold.

RotoBed®Care plejeseng med manuel drejefunktion



- RotoBed®Care er en innovativ plejeseng med et væld af højteknologiske funktioner.
- Personer, der har svært ved at komme ud og ind i sengen selv, kan med en RotoBed®Care blive drejet rundt til en naturlig ind- og udstigning.
- Ved hjælp af fjernbetjeningen køres sengen op i stoleposition. Hjælper/pårørende løsner et greb med foden, og sengen kan nu roteres vinkelret ud mod rummet.
- Dette letter både udstigning og eventuel overgang til rollator, kørestol eller stålift.
- Ind- og udstigning er mulig i begge sider af sengen.
- Liggefladen er 4-delt og giver optimal støtte.
- Plejesengen har foruden drejefunktionen el-funktion på højde, ryg-del og ben-del.
- Enkel og overskuelig fjernbetjening.
- Flere velfærdsteknologiske afprøvninger har vist, at en RotoBed®Care plejeseng øger brugerens mobilitetsniveau og livskvalitet, mindsker arbejdsbelastninger for personalet samt sparer tid/penge.

RotoBed® halvautomatisk CASES



Kommunen fik liften tilbage

Arne Matthiesen, 80 år. Bor sammen med hustruen Gurli. Fik en blodprop i 2007 og blev halvsidig lammet.

Det gjorde så forbistret ondt, når pigerne skulle have mig ud af sengen. Når de drejede mig, gik det lige ned i hoften. Så fik jeg en lift på skinner i loftet, men det klemte op mellem benene, og det var ikke rart at hænge der i luften, mens der stod en hjælper bagved og hev i mig, for at jeg kunne få enden ind over kørestolen.

Efter jeg har fået den her drejeseng, gør det slet ikke ondt mere, og kommunen har fået liften tilbage. Det er et vidunder. Det er ikke noget problem at komme ud af sengen, der skal bare være en person til at dreje på knappen.

Nu sover min kone og jeg ikke i samme rum mere, men hvis jeg skal op om natten, så ringer jeg bare til hendes mobil, så kommer hun og drejer på knappen. Det er da fantastisk.



Jeg ville ikke undvære den

Line Sæ Plesner, Social- og Sundhedsassistent på Lind Plejecenter.

Det er en kæmpe hjælp. Jeg skal ikke længere hive i Inger og bruge mig selv på en forkert måde, og hun har ikke længere ondt. Før hev vi i hende, fordi hun ikke selv kunne samarbejde; nu bliver hun bare drejet ud mod gulvet og derfra hjulpet over i en stålift. Der er også rigtig gode håndtag på sengen, så hun selv kan tage ved og være med til at trække sig frem, når vi skal have sejl om hende.

Før skulle man nærmest stå og holde rundt om Inger og samtidig lægge sejl på, for der er ikke håndtag på en almindelig seng. Jeg ville ikke undvære den, og jeg kan se mange, der kunne have gavn af en drejeseng.



Vi klapper i hænderne hver dag

Birthe Pedersen, Forflytnings- og teknologivejleder på plejecentret Olivenhaven i Kolding.

Da jeg så Roto sengen, tænkte jeg på Else. At komme op og i seng var et smertehelvede for hende. Hun har meget ondt i sin skulder, og vi var jo nødt til at trække i hende. Desuden har hun så hævede ben, at hun ikke kan løfte dem op i sengen, så det var lige på grænsen til, at vi skulle til at bruge lift.

Det er fantastisk, hvad sengen har betydet for både Else og os. Else lider af demens og blev vred og frustreret, når hun skulle op om morgenen. Hun strittede fysisk meget voldsomt imod, og derfor var vi nødt til at være flere om hende. Det gør en kæmpe forskel for morgen- og aftenplejen. Før krævede det tre mand med hiv og sving i 30-45 minutter. Nu tager det 10 minutter for én hjælper med alt, hvad det indebærer af støttestrømper, creme på benene og så videre. Det er bare så nemt.

Der er også meget mere ro omkring det, fordi man er alene med hende. Else sidder og synger og vipper med benene, når vi kører hende op i sengen om aftenen. Og vi synger også.

RotoBed®Free plejeseng med automatisk drejefunktion



- Personer, der har svært ved at komme ud og ind i sengen, kan med en RotoBed®Free klare ind- og udstigning uden brug af kræfter.
- Blot ved et enkelt tryk på fjernbetjeningen køres sengen op i stoleposition og roteres vinkelret ud mod rummet. Det tager mindre end et minut.
- Dette letter både udstigning og eventuel overgang til rollator, kørestol eller stålift.
- Liggefladen er 4-delt og giver optimal støtte.
- Plejesengen har foruden drejefunktionen el-funktion på højde, ryg-del og ben-del.
- Den roterende mekanisme er både støjsvag og meget behagelig for den sengeliggende.
- Enkel og overskuelig fjernbetjening.
- Flere velfærdsteknologiske afprøvninger har vist, at en RotoBed®Free plejeseng øger brugerens mobilitetsniveau og livskvalitet, mindsker arbejdsbelastninger for personalet samt sparer tid/penge.

RotoBed® fuldautomatisk CASES



Nu kan jeg overskue at stå op

Jan Rønhoff, 52 år. Fik konstateret nervesygdommen ALS som 48-årig.

Jeg har løbet, cyklet og arbejdet som landmand i mange år. Nu kan jeg kun stå op i få sekunder uden støtte. Jeg prøver at fokusere på de positive ting og oplevelser i stedet for at bruge kræfterne på noget negativt, og i den forbindelse har sengen været et utroligt stort plus.

Med ALS ved man, at det kun bliver værre, og hvis jeg tænker negativt og er frustreret, så eskaleres sygdommen. Før jeg fik min RotoBed® seng, var det blevet en kamp at stå op og komme i seng; jeg brugte så mange kræfter på det og blev tit frustreret. Nu er det legende let og så behageligt, at jeg næsten kan sove imens. Sådan et hjælpemiddel gør, at man kan overskue at komme ud af sengen og har lyst til at stå op.

Sengen er også pæn. En normal hospitalsseng er så kold, som noget kan være, men når denne her er kørt ned, så ligner den en ganske almindelig seng. Det har stor betydning for mig.

Den psykiske virkning ved friheden til at klare sig selv er stor. Kommunen sparer også penge, for uden sengen skulle jeg have hjælp mindst fire gange i døgnnet. Nu har jeg en times rengøring hver 14. dag.



Behovet for hjælp udskydes

Lisbeth Buhl, projektansvarlig og ergoterapeut i Hjælpe-middelhuset, Aabenraa.

Vi har afprøvet RotoBed® sengen som del af et projekt. Formålet var primært at undersøge, om sengen kunne gøre en borger så selvhjulpne, at behovet for visiteret hjælp til at komme i/ud af seng kunne udsættes eller undværes helt. Sengen blev afprøvet hos 11 borgere, alle med positivt resultat.

Risikoen for tryksår er nedsat, fordi der er mindre risiko for vrid og træk i huden. Sengen forebygger faldulykker, og borgere med osteoporose har færre smerter og lavere risiko for brud, fordi der er færre vrid i kroppen.

Det er godt givet ud at gøre et benarbejde i starten, så borgeren er introduceret til sengen og tryk ved at bruge den. Alle er blevet mere selvhjulpne og er rigtig glade for den frihed, det giver både dem og deres familie, at de igen selv kan stå op og gå i seng.

Det er borgere med kroniske diagnoser som Parkinson og slidgigt, som har en begrænset mængde energi, og så er det jo ærgerligt at bruge den på at komme ud af sengen. De fleste er oppe i alderen, og ægtefællen har ofte fysisk svært ved at hjælpe til. Med en RotoBed® plejeseng får parret bedre mulighed for at være mand og kone i stedet for handicappet og hjælper, så ægtefællerne er også rigtig glade for den.



Den har hurtigt tjent sig ind

Helle Petersen, Høng. 61 år. Fik Sclerose i 1999. Helle Petersen har haft sengen i to år.

Jeg har ingen kræfter i benene og kan ikke selv svinge mig ud af sengen. Min mand er halvsidigt lammet og kan kun bruge den ene hånd, så for ham er det også svært at hjælpe.

Kommunen gav mig først afslag på en RotoBed® plejeseng. Men jeg klagede og forklarede, hvordan vores hverdag er, og hvor meget hjælp, jeg ellers skulle have, og så fik jeg den bevilget. Der er en tendens til, at man ikke tror, at handicappede har et liv. Min mand og jeg tager både i biografen og i teatret, og jeg vil da ikke være afhængig af at skulle hjem i seng, når det passer kommunen. Jeg vil gerne bevare min selvstændighed. Hvis jeg bare skulle sidde herhjemme og passe mig selv hele dagen, ville jeg blive mere og mere deprimeret, og så ville min sclerose også blive værre. Sådan fungerer det jo.

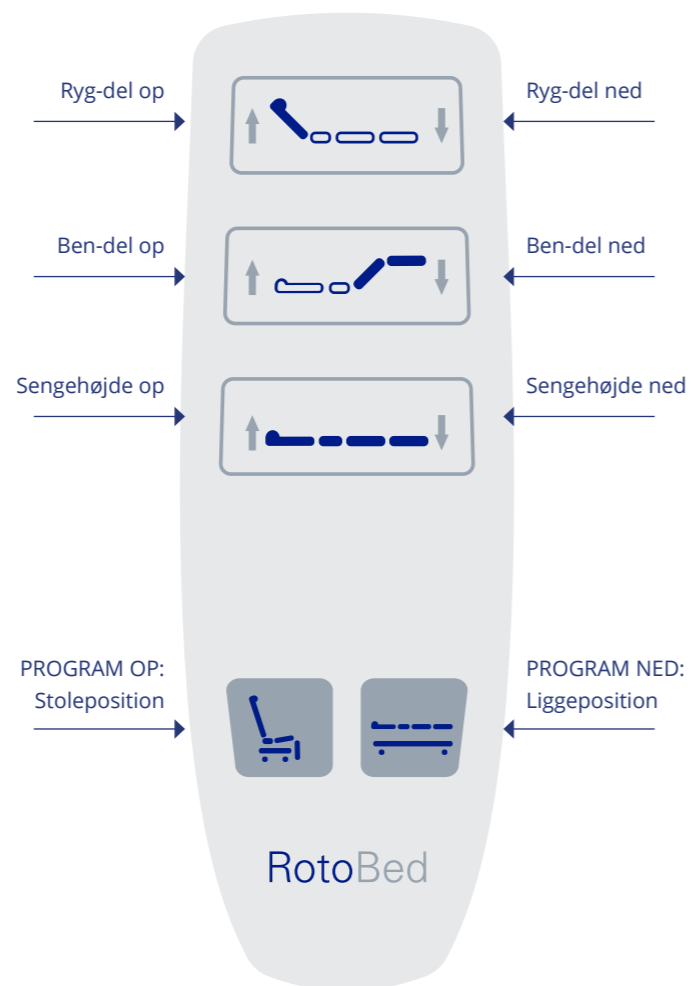
For kommunen er økonomi tit det vigtigste, og der må man sige, at sådan en plejeseng hurtigt kan tjene sig selv ind, når den står i stedet for hjælp fem gange i døgnnet. For mig betyder sengen alt. Jeg kan gå i seng og stå op, når jeg synes, og jeg er fri for at have hjælpere i huset og for at skulle være hjemme på et bestemt tidspunkt. Jeg kan selv, og det er frihed.

Enkel og overskuelig fjernbetjening

Det er let at indstille højden, liggefladens forskellige dele samt komfortpositionen på en RotoBed® plejeseng.

Brugervenligheden er stor, idet der kun er få og tydelige taster på fjernbetjeningen. Med programtasterne Stoleposition og Liggeposition styres hele sengens rotationscyklus.

Der er desuden mulighed for, ved hjælp af fjernbetjeningen, at gemme sine individuelle favorit-indstillinger for udstignings-højde, ryghældning samt skrå eller vinkelret udstigning.



Intelligent højdejustering

En RotoBed® plejeseng tilbyder sikkerhed under både søvn, mobilisering og pleje. Sengen spænder i højden helt fra 32 cm over gulvet til 82 cm. For at give hver bruger den optimale udstigning i stolehøjde kan højden indstilles og gemmes individuelt.



Tryk søvn

Muligheden for at køre sengen helt ned til 32 cm over gulvet forebygger faldulykker.



Optimal udstigning

Alt efter brugerens højde og benlængde kan sengens udstigningsposition indstilles individuelt.



Perfekt plejehøjde

Plejere og pårørende kan udføre pleje i en god arbejdsstilling, idet sengen kan køres op til 82 cm.

Velfærdsteknologi med omtanke

I parken ved Hvidkilde har RotoBed®'s ansatte udsigt til både svaner og ynglende isfugle.

De smukke dyr minder os dagligt om vores ansvar for at værne om miljøet og naturen.

RotoBed® stræber efter at anvende langtidsholdbare materialer, som er bæredygtige og genanvendelige. Vores tekstiler fra danske Kvadrat er tilsvarende

fremstillet med fokus på bæredygtighed, idet op mod 80 % af tekstilet består af genanvendte plastflasker.

Vi producerer, opmagasinerer og pakker vores plejesenge lokalt med mindre forurenende transport til følge. Og når plejesengene forlader produktionen, sker det også på paller og med emballage, der er enten genanvendeligt eller nedbrydeligt.



Design din egen seng



En RotoBed® plejeseng er et harmonisk designet møbel. Ønsker du at sætte dit personlige præg på sengen, kan ydersiden af gavlene beklædes med kvalitetstekstil i flere farver. Ligeledes har vi skabt et tekstil-cover, som højner sengens design og skjuler kabler og teknikdele.

Tekstilerne produceres af det danske firma Kvadrat, som arbejder målrettet med bæredygtighed og har opnået en lang række miljøcertifikater i EU og globalt.

RotoBed® har valgt to tekstiler, der er fremstillet af henholdsvis 51% og 78% genanvendte plastflasker. Begge har opnået UL Greenguard certificering. Tekstilerne har et smukt finish og er både holdbare og vaskbare.



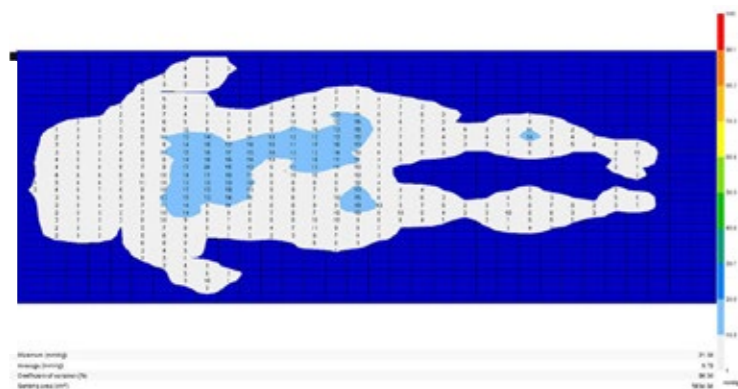
Tekstilfarver

Antrasit 10	Beige 12	Blå 14	Grøn 16	Grå 18	Gul 20	Orange 22	Rød 24	Sort 26
----------------	-------------	-----------	------------	-----------	-----------	--------------	-----------	------------

Madrasser og tryksår

Decubitus, der også kaldes tryksår, kan være meget smertefuldt og kræver langvarig behandling og pleje. Tryksår opstår, hvor huden ligger tæt over knoglerne, fx på ryggen, hofterne og hælene, og fremkaldes af et langvarigt tryk mod huden og vævene lige under.

Raske personer vender sig op til 30 gange på en nat, men bevidstløse, lammede eller svækkede personer kan ikke aflaste på denne måde og vil udvikle tryksår, hvis der ikke iværksættes forebyggelse.



Trykmåling af RotoBed® SafeSleep.

**Testperson: mand, højde 184 cm,
vægt 75 kg, BMI 22,15.**

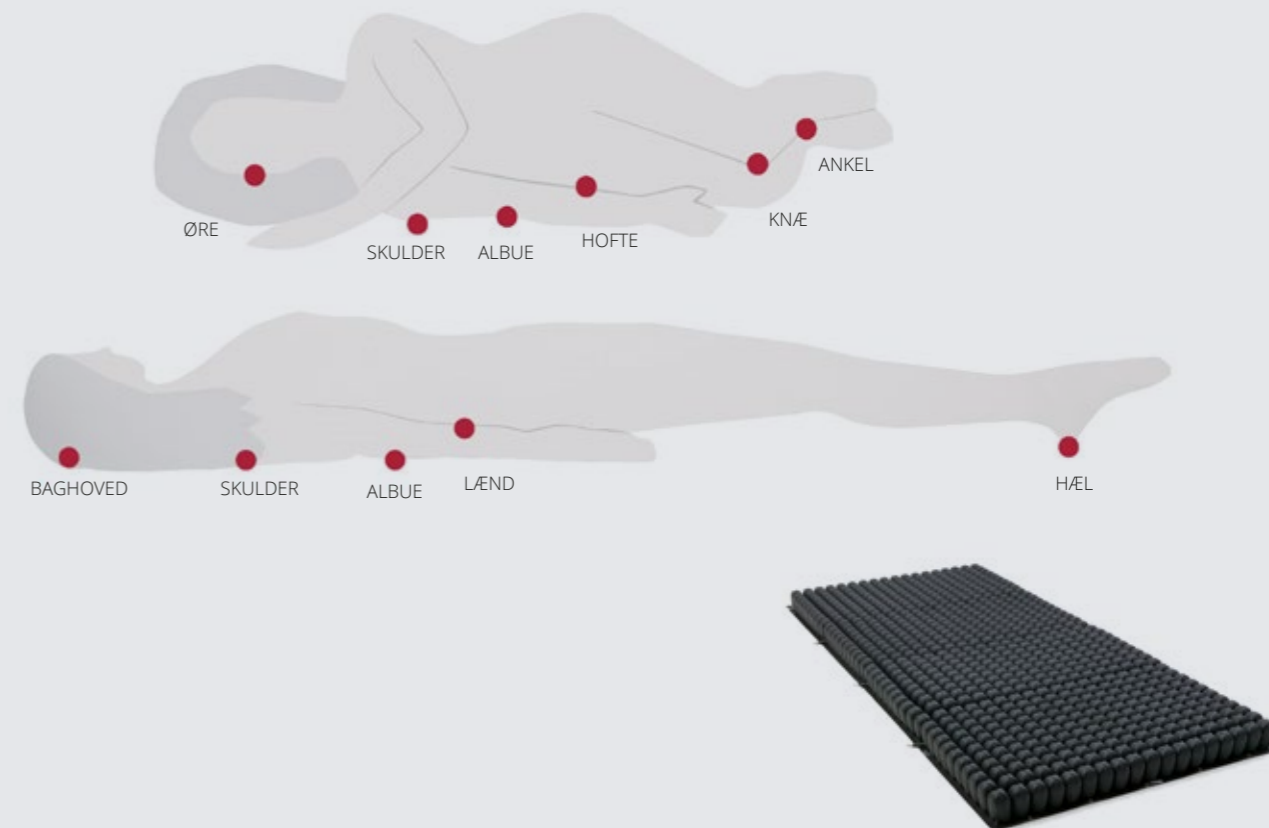
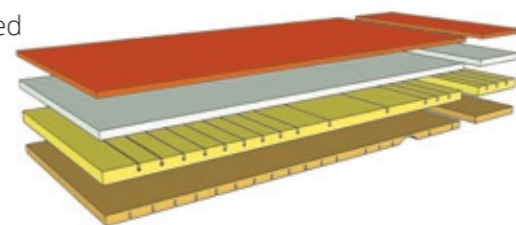
RotoBed® SafeSleep

SafeSleep er en fire-lags kvalitetsmadras specialfremstillet til RotoBed® med fokus på at kombinere komfort og optimal trykfordeling. SafeSleep har dokumenteret effekt på forebyggelse og behandling af tryksår i stadie 1-3.

Top-laget består af den nyudviklede højelastiske komfort-polyether Olmosoff. Olmosoff sikrer høj luftgennemstrømning og derved lav varme og fugtkoncentration i kontaktfladen.

De følgende tre skum-lag har hver især egenskaber, som øger fleksibilitet og luftgennemstrømning samt mindsker Shear effekten.

RotoBed® SafeSleep er fremstillet uden CFC og er OEKO-TEX® 100 certificeret. Leveres med betræk i blødt, strækbart inkontinensfolie, vaskbart ved 60°C.



ROHO® DRY FLOTATION madras

Brugere i højrisiko for tryksår får optimale forebyggelses- og helingsbetingelser med ROHO® DRY FLOTATION, som er en 2-lags madras med dokumenteret effekt på forebyggelse og behandling af tryksår i alle 4 stadier. Madrassen er specielt tilpasset RotoBed®Care og RotoBed®Free plejesenge, brugervægt op til 190 kilo. Luftcellerne i ROHO® DRY FLOTATION madrassen er opbygget af blødt og fleksibelt neopren. De forbundne celler sikrer en stor kontaktflade samt et jævnt, lavt hydrostatisk tryk på både huden og det dybereliggende væv.

Madrassen kræver ingen brug af elektrisk pumpe. Dette gør forflytninger lettere og sparer bruger og personale for generende lyde, vibrationer og varme.

Madrassen leveres med betræk i blødt, strækbart inkontinensfolie, vaskbart ved 60°C.

Inklusiv SafeSleep sektion i fod-delen samt et ankersystem, som fastholder madrassen under rotation.

Teknisk info

Højdeinterval: 32-82 cm

Madras mål: 85×205 cm

Træsart: Egetræs laminat

Brugervægt: max 190 kg

Mærkelast: 225 kg

Vægtangivelser:

Hovedgavl: 39 kg

Fodgavl: 46 kg

Topramme: 58 kg

Bundramme: 22 kg

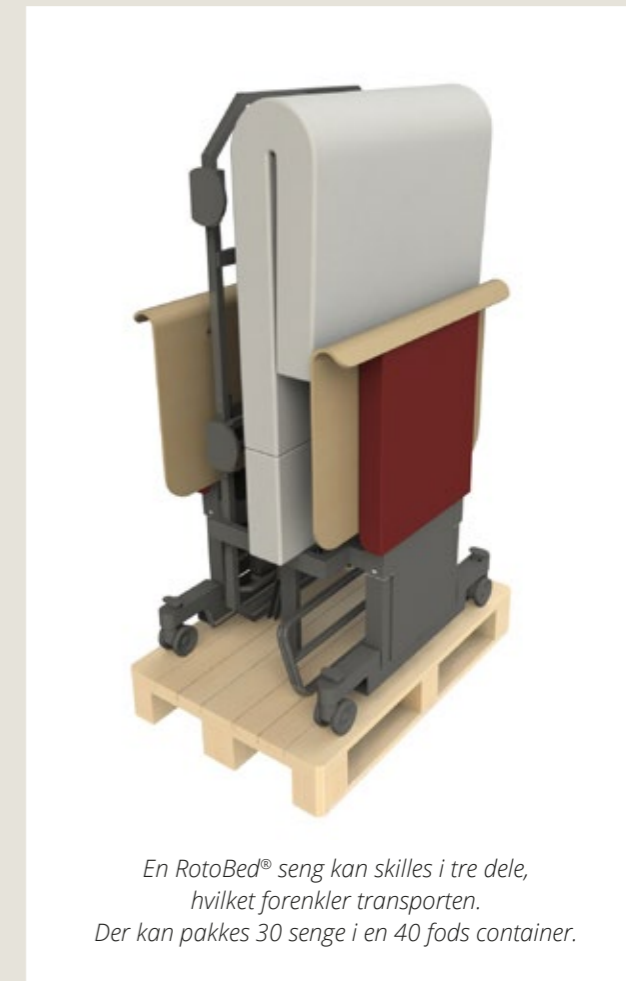
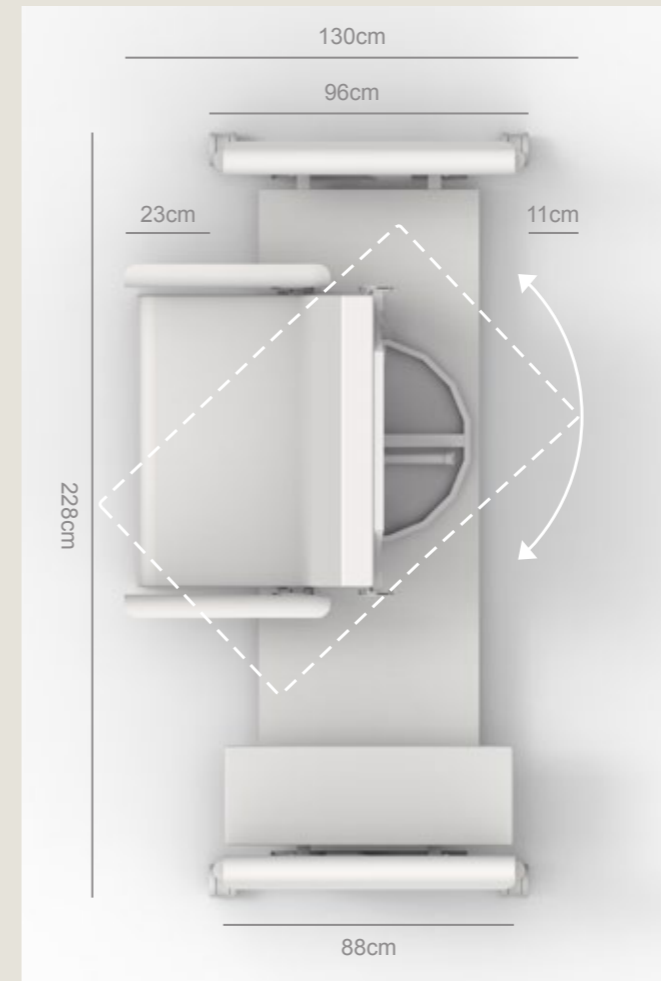
Samlet vægt: 165 kg

Krav og normer:

RotoBed®Care og RotoBed®Free er CE godkendt og opfylder de nyeste europæiske normer og krav for plejesenge. International standard IEC 60601-2-52.

Sengene tåler vask i vaskeanlæg, godkendt efter standard IPX6W.

Motorer og styringssystem er udviklet i samarbejde med Linak.



Tilbehør



RotoSlide
Et glidelagen designet til personer, som har svært ved at vende sig i sengen.



Lagen i bomuldssatin.
Består af et sæt til både hovedmadras samt foddel.



Halogenlampe
Placeres i sengens indbyggede holdere i enten højre eller venstre side.



RotoSlide 2way
Trækragen, som letter forflytning sideverts i sengen. Glider i 2 retninger. Kombineres med RotoSlide glidelagen.

RotoSlide 4way
Trækragen, som letter forflytning i alle retninger. Kombineres med RotoSlide glidelagen.



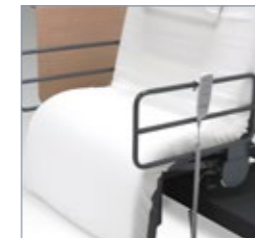
RotoTurn
Glide- og vendelagen med integreret låsefunktion. Specielt tilpasset til RotoBed®Care og RotoBed®Free.



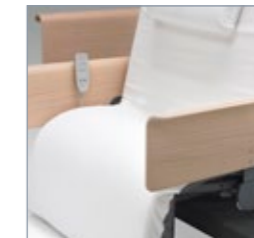
Polstring til sengeheste
Kort model: dækker sengens to sengeheste. Lang model: dækker hele siden. Her kræves der en ekstra sengehest i fodenden. Materiale: Tekstil, vaskbart ved 60°C.



Bordplade, svingbar
Rund bordplade i egetræs laminat, ø 30 cm.



Sengehest lang model
Giver god støtte i forbindelse med ind- og udstigning af sengen.



Sengehest lang model i egetræs laminat
Giver god støtte i forbindelse med ind- og udstigning af sengen.



Sengehest kort model
Giver god støtte i forbindelse med forflytninger i sengen.



Pude, 60 cm
Termoelastisk skum. Bredde 60 cm. Inklusiv pudebetræk, som kan fastgøres til sengens ryg-del.

Pude, 80 cm
Termoelastisk skum. Bredde 80 cm. Inklusiv pudebetræk, som kan fastgøres til sengens ryg-del.



Sengegalge
Inklusiv greb med rullesele. Placeres i sengens indbyggede holdere i hovedenden i højre eller venstre side.



RotoLift®
Løfter RotoBed® plejesengen op på højkant uden brug af kræfter. CE-mærket og godkendt af Teknologisk Institut.



Kontakt os og hør mere

RotoBed® leverer de unikke drejesenge RotoBed®Care og RotoBed®Free til store dele af verden. Vi vægter kvalitet og service højt og har stor erfaring med at skræddersy velfærdsteknologiske løsninger til både kommuner, institutioner og privatpersoner.

RotoBed® plejesenge produceres i Danmark med fokus på bæredygtighed og genanvendelige materialer.

RotoBed® har til huse i Hvidkilde i Lunderskov, hvor såvel privatpersoner som offentlige institutioner har mulighed for at se og afprøve vores produkter.

RotoBed

Rotate Life Better

For aftale om et møde,
kontakt os venligst på
tlf. +45 75 50 50 25 eller
info@rotobed.com

Se også www.rotobed.dk