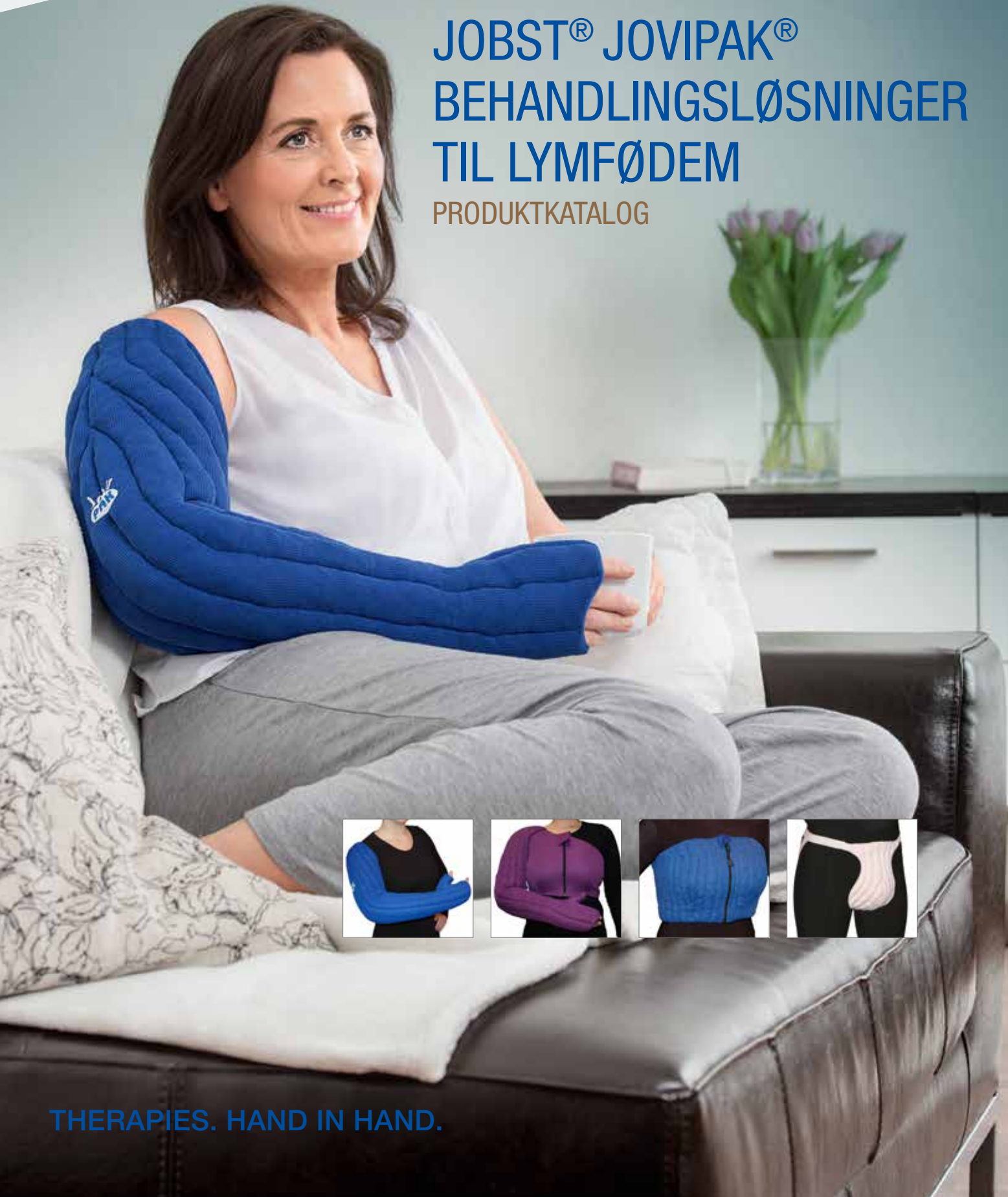




# JOBST® JOVIPAK® BEHANDLINGSLØSNINGER TIL LYMFØDEM

PRODUKTKATALOG



THERAPIES. HAND IN HAND.

# INDHOLD

Velkommen til JoViPak.....	5	Jobst® JoViPak – Face mask - full.....	19
JoViPak tekstiler .....	6	Jobst® JoViPak – Face mask - half.....	19
Unikke fordele.....	7	Jobst® JoViPak – Eye pad.....	19
Behandling af hela kroppen .....	8	Målskema standard størrelser.....	19
Øg lymfeflowet med kompressionsprodukter til natten .....	9	<b>UNDEREKSTREMITET (UNDERBEN)</b>	
<b>OVEREKSTREMITET (ARM)</b>		Jobst® JoViPak Classic lower leg AD .....	20
Klassisk Jobst® JoViPak Arm.....	10	Jobst® JoViJacket Classic lower leg AD .....	20
Jobst® JoViJacket Arm .....	10	Jobst® JoViPak – Safety sock .....	20
Jobst® JoViJacket Combi arm .....	10	Jobst® JoViPak – ADVI .....	20
Jobst® JoViPak Silkweight Arm .....	10	Jobst® JoViPak – Transitions.....	21
<b>OVEREKSTREMITET (HÅND)</b>		Jobst® JoViPak Binkyboot .....	21
Jobst® JoViPak handske med fingre og pad .....	10	Målskema för underekstremitet (underben) .....	21
Jobst® JoViJacket todelt arm og handske .....	10	Jobst® JoViPak InnaBoot .....	22
Box finger glove og Pad/Farrow???	11	Jobst® JoViPak leg AG1.....	22
<b>TORSO</b>		Jobst® JoViJacket leg AG .....	22
Jobst® JoViPak – Torso.....	12	Jobst® JoViPak Hip Hugger DK.....	23
Jobst® JoViPak Busti .....	12	Jobst® JoViPak leg AF1 .....	23
Jobst® JoViJacket.....	12	Jobst® JoViPak Boxer .....	23
Jobst® JoViPak Vest .....	12	Jobst® JoViPak Boxer capri .....	24
JoViJacket Vest .....	13	Jobst® JoViJacket boxer .....	24
Polstret pad.....	13	<b>PADS MED FLERE ANVENDELSESMULIGHEDER ...</b>	<b>25</b>
Valg af horisontale kanaler .....	13	Jobst® Jovipad – Round .....	25
Valg af vertikale kanaler.....	13	Jobst® Jovipad – Oval.....	25
Valg af 1/2 mængde fyld.....	13	Jobst® Jovipad – Kidney .....	25
<b>TORSO (BRYST OG THORAX)</b>		Jobst® Jovipad – Malleolus .....	25
Jobst® Bellisse kompressions-BH.....	14	Jobst® Jovipad – Dorsum .....	26
Jobst® JoViPak – Post lumpektomi pad .....	16	Jobst® Jovipad – Palm.....	26
Jobst® Bellisse pad.....	16	Jobst® Jovipad – Rectangle .....	26
Jobst® JoViPak Mini axilla pad .....	16	Jobst® Jovipad – Male genital pag og female genital pad .....	26
Jobst® JoViPak – Masektomi pad .....	16	<b>JOBST® PITPAKS®</b> .....	<b>27</b>
Jobst® JoViPak – Lateral pad.....	16	Jobst® Pitpaks® – Round.....	27
Jobst® JoViPak – Serratus anterior pad.....	16	Jobst® Pitpaks® – Oval .....	27
Jobst® JoViPak – Cleavage pad .....	17	Jobst® Pitpaks® – Crescent .....	27
Jobst® JoViPak – Unilateral post masektomi pad ....	17	Jobst® Pitpaks® – Half-circle.....	27
Jobst® JoViPak – Inframammary pad .....	17	Jobst® Pitpaks® – Dorsum.....	28
Jobst® JoViPak – Axilla pad .....	17	Jobst® Pitpaks® – Inframammary .....	28
Jobst® JoViPak – Drain pocket.....	17	Jobst® Pitpaks® – Full channeled cylinder .....	28
<b>HOVED OG HALS/NAKKE</b>		Jobst® Pitpaks® – Half channeled cylinder .....	28
Jobst® JoViPak – Standard chin strap.....	18	Jobst® Pitpaks® – Tapered strip .....	28
Jobst® JoViPak – Wide chin strap .....	18	<b>BRUGSANVISNING ARM</b> .....	<b>29</b>
Jobst® JoViPak – Universal neck pad.....	18	<b>BRUGSANVISNING BEN</b> .....	<b>30</b>
Jobst® JoViPak – Peri-auricular pad.....	18	<b>VASKEANVISNING</b> .....	<b>31</b>

TILPASSET

DIN BEHANDLING  
DIN LIVSSTIL  
TIL BRUG BÅDE DAG OG NAT

FOR ØGET  
LIVSKVALITET





# VELKOMMEN TIL JOVIPAK®

Jobst JoViPaks team har dedikerede medarbejdere som arbejder kontinuerligt for at finde de bedste løsninger til behandling af kronisk ødem. Takket være input fra læger, terapeuter og patienter rundt omkring i verden, fortsætter vi udviklingen af nye produkter. Tests i forhold til funktion og effektivitet viser, at JoViPak produkterne er brugervenlige og behagelige. Dette fører til øget compliance og positive behandlingsresultater. Har du spørgsmål eller ideer til vores produkter, tager vi gerne imod dine erfaringer så vi kan finde på endnu flere gode løsninger.

Jobst JoViPak er først og fremmest en natbandage beregnet til dem, som er afhængige af at bandagere sig om natten for at holde ødemet i skak. JoViPak drænerer lymfævæske og løsner hårdt og fibrotisk væv. Det tager minimalt med tid at tage en JoViPak på og man slipper for at bruge, rulle op og vaske kompressionsbind.

## HVORDAN VIRKER JOBST JOVIPAK?

Princippet bag JoViPak er det samme som, "Scneider Packs", opfundet af fysioterapeut Bernt Schneider ved Földi-klinikken i Tyskland. Han opdagede, at når han klippede skumgummi i små stykker og brugte disse som polstring under kompressionsbandager, blev behandlingen mere effektiv og fibrotisk væv blev blødere. JoViPaks grundlægger JoAnn Rovig har videreudviklet ideen, og vi producerer i dag et stort udvalg af produkter på fabrikken i Seattle, USA.

Jobst JoViPaks strømper er fyldte med et mix af små skumgummistykker i fire forskellige kvaliteter, hvor størrelse på stykkerne, elasticitet og hårdhed varierer. Skumstykker ligger inden i langsgående kanaler som leder væske i den ønskede retning. Når skumgummistykkerne presses ned i vævet, giver hver en lille bevægelse en skånsom masserende effekt. Efter at have anvendt JoViPak en nat, efterlades mærker og fordybninger i ødemet.

Jobst JoViPak produkter laves først og fremmest i specialsyede størrelser efter brugerens individuelle mål for optimal pasform og effekt, men visse produkter findes kun i standardmål. Dette fremgår af produktbeskrivelsen her i kataloget. Kataloget er terapeuter og måltagere, som arbejder med patienter med lymfødem. Det indeholder en oversigt over tilgængelige produkter. Når du har fundet et aktuelt produkt, som du ønsker at bestille, går du ind på vores hjemmeside [www.jobstonline.dk](http://www.jobstonline.dk). Vælg fanen med specialsyede produkter, hvis du ønsker at bestille eller få mere information om en specialsyet arm- eller benstrømpe. Vælg fanen med standard produkter, hvis du ønsker at bestille eller få mere information om arm- eller benstrømpe, ansigtsmaske, Jobst Bellisse BH og de forskellige pads. På [www.jobstonline.dk](http://www.jobstonline.dk) kan du ligeledes finde alle målskemaer til let udprint.

**Har du spørgsmål til kataloget, information som ligger på vores hjemmeside, produkter eller måltagning, håber vi, at du vil ringe til os på telefon 33 36 35 34 eller skrive til os på [info.bsn.dk@essity.com](mailto:info.bsn.dk@essity.com)**

Du finder information og alle målskemaer på [www.jobstonline.dk](http://www.jobstonline.dk).  
Her foregår online-bestilling også

# JOVIPAK® TEKSTILER

Polartec materialet er opfundet og produceres af Polarfleece, som er verdenskendt for sportstøj af høj kvalitet.

JoViPak produkterne har **Polartec® Power Dry®** inderside, som holder huden tør.

I Polartec tekstilserien fremstilles materialerne med en todelt strikketeknik, hvor der bruges forskellig tråd på hver sin side af stoffet. Den ene side har optimal fugttransport og den anden side tørrer hurtigt.

Polartec Power Dry er fremstillet af 100% polyester, som har høj "åndbarhed".

Materialet er behageligt mod huden og derfor ideelt til en lymfødembandage. Bemærk at Power Dry Odor Resistant og X-Static fiber indeholder sølvtråd.

**Silkweight Power Dry** er en lettere version. Disse fremstilles alle med den nævnte todelte strikketeknik.

JoViPak produkter indeholder ikke latex.

## JOVIPAK SKUMFYLLD

Lymfødempatientens velbefindende og sikkerhed er vigtig for os. JoViPaks skumfyld indeholder ikke skadelige stoffer som feks. flammehæmmere.

JoViPak tilbydes med to forskellige skumfyldsvarianter. Den ene består af to skumkvaliteter, som er blødere og mere elastisk og med såkaldt lav ILD (Indention Low Deflection). Skumfyldet er mere skånsomt ved sart hud eller udsat væv. Dette fyld bruges i alle vores bryst pads og i produkter beregnet til venøse indikationer.

Det andet skumfyld består af fire forskellige skumkvaliteter med højere ILD-værdi. Det vil sige, at skumstykkerne er fastere og mindre elastiske. Dette er standard fyld i alle JoViPak bandagerne. Det er muligt at vælge mellem skumfyldsvarianterne.

## JOVIPAK PITPAKS

Pads fremstillet af organisk bomuld i forskellig former og størrelser fyldt med naturlige kirsebærsten. Stenen er vasket og tørret ved 66°C i 90 minutter. Det hindrer at stenen kan spire eller bruges til udplantning.

Materialet **Polartec® Power Dry®** findes også som **Silk Weight** – en tyndere variant. **Silk Weight** anbefales ofte til patienter, der har svært ved at tage strømpen af og på.

Materialet Organic Cotton / Lycra® kan ofte være et godt alternativ til patienter, som reagerer på polyester.

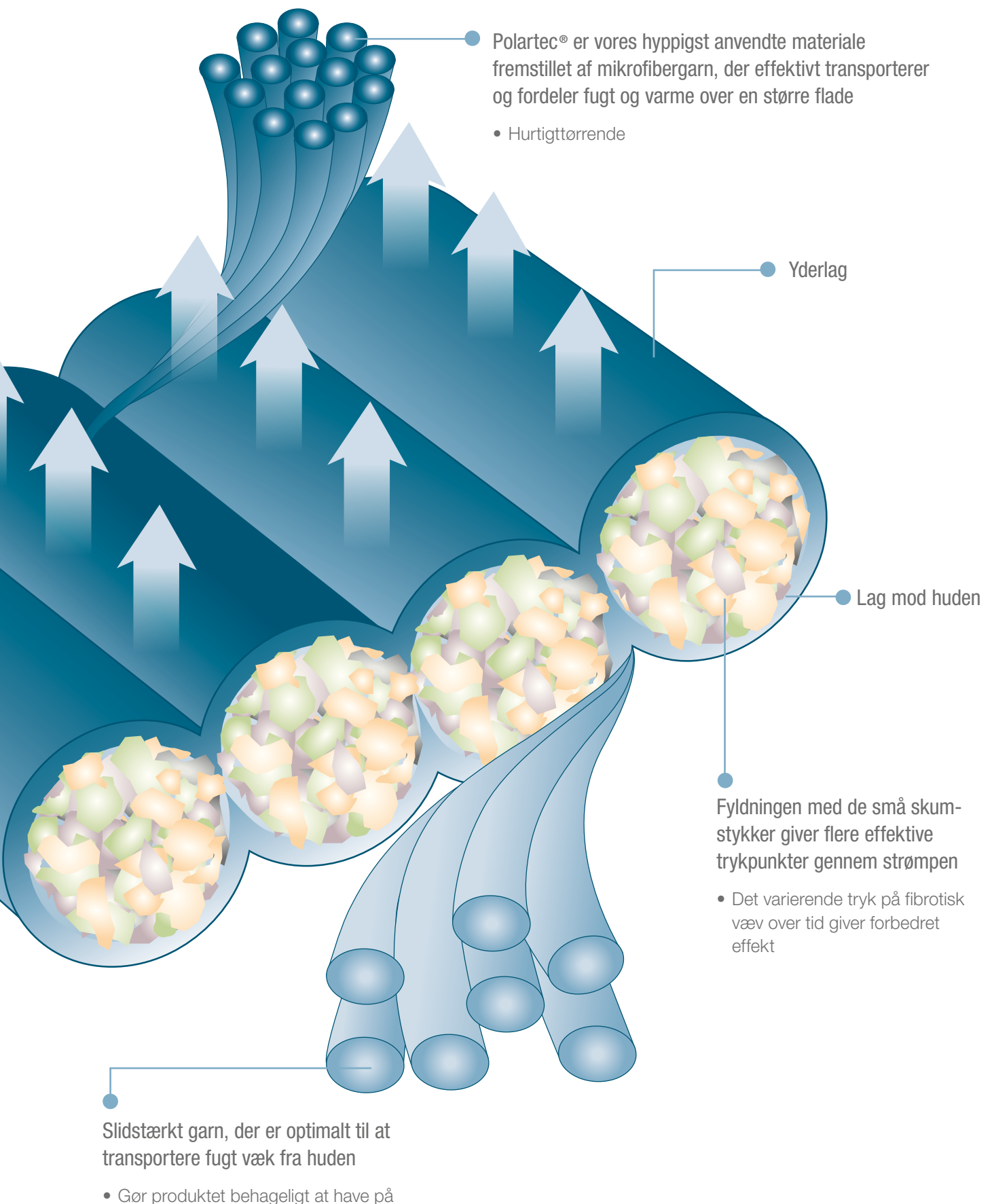
### Unikke kanaler

- Leder lymfevæsken til fungerende områder



\* Lycra® is a registered trademark of Invista Polartec® and Power Dry® are a registered trademarks of Polartec®, LLC

# UNIKKE FORDELE

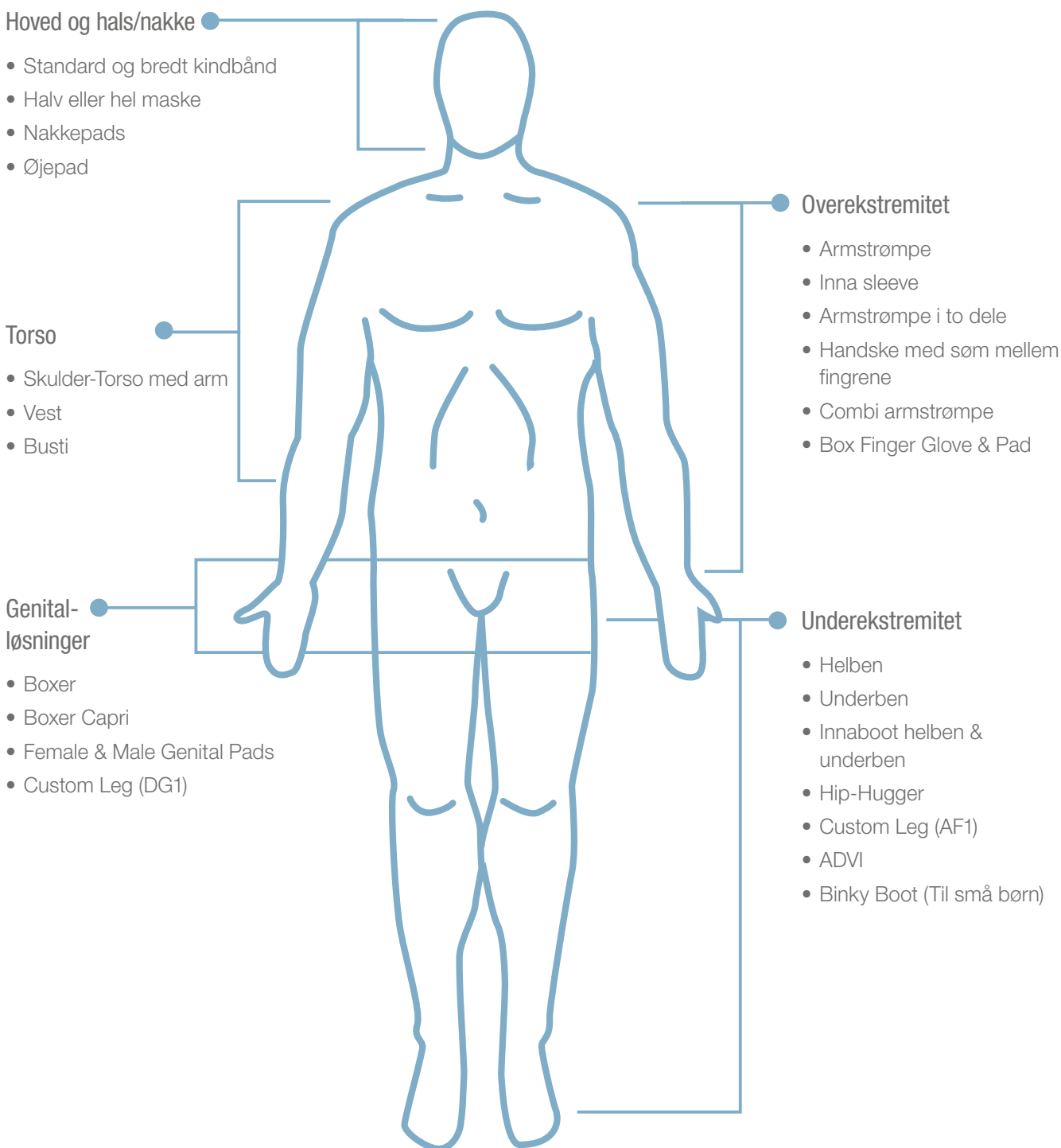


# BEHANDLING AF HELE KROPPEN

## KOMPRESSION, HVOR DET BEHØVES, MED JOBST® JOVIPAK®

JOBST® JoViPak® er et brugervenligt alternativ til kompressionsbind.

Strømperne er fyldt med skum og giver et tryk på 12-14 mmHg. Sammen med den anbefalede yderstrømpe JoViJacket ydes der et gennemsnitligt tryk på 21 mmHg.



JOBST® JoViPads og PiPaks kan bruges til behandling af alle områder på kroppen.



# ØG LYMFEFLOWET MED KOMPRESSIONSPRODUKTER TIL NATTEN

## EGENBEHANDLING GIVER ØGET SELVSTÆNDIGHED

Patienter med lymfødeme kan have behov for kompression om natten. Traditionelle kompressionsbind kan være en effektiv løsning til håndtering af ødemet i løbet af natten, men er vanskelige at håndtere og applicere. Bandagen kan føles ubehagelig og forstyrre nattesøvnen.

**JOBST® JoViPak®** -kompressionsløsninger kan være et nemt og anvendeligt alternativ, der kan give effektiv kompression også om natten.



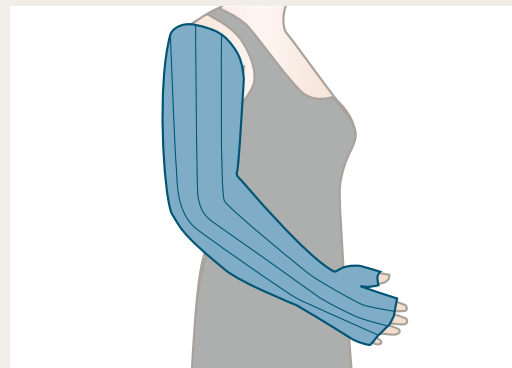
### JOBST® JoViPak® -løsninger til nat og dag



#### JoViJacket:

JoViJacket er en yderstrømpe, der sammen med JoViPak giver et tryk på 21 mmHg, hvilket forbedrer effektiviteten af behandlingen.

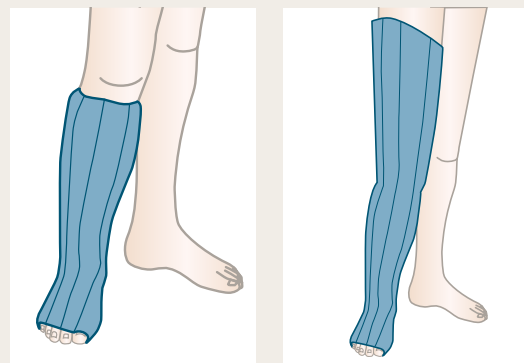
- Til arme, ben, Busti, Skulder-Torso, Hip-Hugger og Boxer.



#### Armstrømpe:

Udviklet til lymfødeme og fibrose i arme efter aksillær lymfekirteldissektion.

- Følger armens kontur
- Ekstra komfort gennem anatomisk placering af tommelfingeren og formen på albuen
- Fås i en række varianter, størrelser og farver



#### Ben:

Til lymfødeme i underben. Forbedrer lymfecirkulationen.

- Fås i en række varianter, størrelser og farver

## OVEREKSTREMITET (ARM)



### KLASSISK JOBST® JOVIPAK® ARM

JoViPak's første og mest populære strømpe. Den blev designet for at erstatte bandagering om natten postoperativt efter brystkræftoperationer. Armbandage fra yderste fingerled til armhulen, med 10 cm skrån afslutning ved skulderen og anatomisk placeret tommelfinger. Langsgående kanaler fører lymfvevæsk mod alternative fungerende lymfekanaler.



### JOBST® JOVIJACKET ARM

Elastisk materiale i nylon/spandex i hvid eller sort. Sikrer optimal effekt og anvendes udenpå armbandagen. Kan erstattes af kortelastiske bandager, når der er behov for ekstra kompression.



### JOBST® JOVIJACKET COMBI ARM

JoViPak Combi Arm er udviklet til brugere, som også ønsker et produkt til anvendelse om dagen. Armbandagen kaldes Combi, fordi den kombinerer en "Slimline" skumfyldt arm med en ydre nylon/spandex JoViJacket i samme strømpe. Det nye design gør det muligt for patienten at bevæge fingrene og udføre daglige aktiviteter. Strømpen er tyndere end en natbandage og har en blød bomulds inderside og en glat yderside beklædt med et stærkt elastisk materiale kaldet Techsheen. Anbefales ikke til brug om natten på grund af det høje tryk.



### JOBST® SILKWEIGHT ARM

Silkweight arm anbefales, hvis patienten er særligt følsom og har problemer med at få strømpen på. Armen er lavet i et tyndere Polartec® Power Dry® stof, som også tørrer hurtigt og transporterer fugt væk fra huden. Stoffet føles som silke og egner sig specielt godt til strømper, som skal bruges om dagen, for eksempel til "Slimline" strømpe, som er tyndere og har flere kanaler. Stoffet slides lettere end standard Polartec® Power Dry®, og det anbefales at bruge gummihandsker ved påtagning. Valget af Silkweight materialet krydses af på målskemaet for specialsyet arm.

## OVEREKSTREMITET (HÅND)



### JOBST® JOVIPAK® HANDSKE MED FINGRE OG PAD

Handsken kan mindske behovet for bandagering af fingre og er ideel til patienter med hævede fingre eller hænder. Ekstra indlæg kan sys ind i fx håndryg eller håndflade for øget kompression. Omrids af hånden skal tegnes og vedlægges bestilling på tilhørende målskema. Normalt vil en handske med åbne fingre række ud til yderste fingerled, men det er også muligt at afmærke ønsket afslutning på håndomridset på skemaet. Valg af handske med fingre og indlæg afkrydses på målskemaet for specialsyet strømpe.



### JOBST® JOVIJACKET TODELT ARM OG HANDSKE

Alle specialsyede strømper kan bestilles med separat hånd. Det gør fx håndvask lettere. En let polstret overgang holder de to dele sammen. Kryds af på målskemaet om der ønskes en eller todelt JoViJacket i bestillingen.

Information om valgmuligheder, målskemaer og bestillingsskema er tilgængeligt på [www.jobstonline.dk](http://www.jobstonline.dk). Her laver du også bestillingen.

# OVEREKSTREMITET (HÅND)



## BOX FINGER GLOVE & PADS

(Kun standard)

Fingrene kan klippes til i længden. Sømmene er specialsømme, som ikke løber.

Handsken er tynd og tillader fuld bevægelighed. Handsken kan bestilles med dobbeltlag i håndfladen eller på håndryggen, så det er muligt at lægge en pad i. Handsken er fremstillet i Techscreen materiale og matcher Combi Arm. Den kan også bestilles separat.



Størrelse	Hånd Omkreds 'B'	Håndledd Omkreds 'C'	Underarm* Omkreds 'D'
X-Small	17,5 - 18,5 cm	14 - 15,5 cm	15,5 - 16,5 cm
X-Small MAX	17,5 - 18,5 cm	15,5 - 16,5 cm	17,5 - 18,5 cm
Small	18,5 - 19,5 cm	15,5 - 16,5 cm	16,5 - 18 cm
Small MAX	18,5 - 19,5 cm	16,5 - 18 cm	18,5 - 20 cm
Medium	19,5 - 21 cm	16,5 - 18 cm	18 - 19,5 cm
Medium MAX	19,5 - 21 cm	18 - 19,5 cm	20 - 21,5 cm
Large	21 - 22,5 cm	18 - 19,5 cm	19,5 - 21 cm
Large MAX	21 - 22,5 cm	19,5 - 21 cm	21,5 - 23 cm
X-Large	22,5 - 24 cm	19,5 - 21 cm	21 - 23,5 cm
X-Large MAX	22,5 - 24 cm	21 - 22,5 cm	23 - 25,5 cm
XXL - Large	24 - 25,5 cm	21 - 22,5 cm	23,5 - 25 cm
XXL - Large MAX	24 - 25,5 cm	22,5 - 24 cm	25,5 - 27 cm

**Skal det ertattes af Farrow?**

# TORSO



## JOBST® JOVIPAK® ARM-TORSO

Udviklet som en problemløser ved smerter og hævelse efter brystkræftoperation med spredning til Plexus Brachialis. Den blev første gang lavet til en patient med hævelse fra fingerspidserne og helt op i skulderen. Hun måtte holde armen tæt indtil kroppen pga. store smerter. Designteamet lavede en separat handske med lynlås, samt en lynlås i underarmen for at lette påtagning, og endelig en slynge som armen kunne hvile i. Disse muligheder er tilgængelige både for kvinder og mænd. Strømpen laves kun i Polartec® stof.



## JOBST® JOVIPAK® BUSTI

Busti er en enklere udgave af JoViPak Vest (se længere nede på denne side). Den har ingen skulderstropper og dækker ned til nederste ribben. Busti er lavet i Polartec® Power Dry® stof, har lynlås foran og langsgående kanaler. En "Slimline" model gøre det muligt at anvende denne vest også om dagen under en bluse. For optimal terapeutisk effekt bør Busti anvendes med en JoViJacket udenpå.



## JOBST® JOVIJACKET

En elastisk nylon/spandex JoViJacket er nødvendig for at opnå fuld terapeutisk effekt med reduktion af hævelser i bryst og brystvæg, samtidig med at den holder vesten på plads i rigtig position.



## JOBST® JOVIPAK VEST

Vesten er et alsidigt kompressions-produkt til mænd og kvinder, som har hævelser i bryst og brystvæg eller fibrose efter strålebehandling. Vesten laves i et blødt, økologisk bomuld / lycrastof som føles behageligt mod huden, og samtidig tillader det, at brystet udvider sig ved normal vejtrækning. Vesten har regulerbare stropper over skuldrene og en bred burrebåndslukning foran som kan strammes til kompressionen føles behagelig.

Vesten kan bestilles til både mastektomi- og lumpektomi-patienter. Vælg vertikale eller horisontale kanaler således, at dræningen af lymfevæske bliver tilpasset patientens individuelle behov. Vælg derefter hvilken polstring (se billeder næste side) som bedst dækker det område, som skal behandles. Det er muligt at vælge vesten som en "Slimline" model. Det bevirker, at vesten bliver tyndere på grund af mindre fyld, og der bliver flere kanaler. Et blødere og mere skånsomt skumfyld "Low ILD foam" kan også vælges, hvis der ønskes mindre intens effekt.

Burrebåndslukningen midtpå foran er delt ved livet for at undgå at det buler. For øget kompression vælges en JoViJacket Vest (se side 13).

Information om valgmuligheder, målskemaer og bestillingsskema er tilgængeligt på [www.jobstonline.dk](http://www.jobstonline.dk). Her laver du også bestillingen

# TORSO



## JOVIJACKET VEST

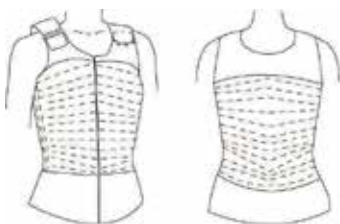
Optimal terapeutisk effekt er afhængig af en JoViJacket uden på vesten. Den elastiske nylon/spandex-vest har også regulerbare skulderstropper og en bred, justerbar burrebåndslukning foran.

JoViJacket kan bestilles i hvid eller sort.



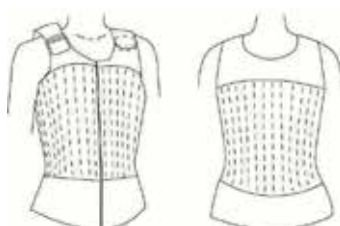
## POLSTRET PAD

Indlæg, der kan anvendes til at lægge inden i vesten og udjævner trykket mod brystvæggen, der hvor brystet er fjernet. Findes i 4 størrelser: A/B, C, D, DD/E.



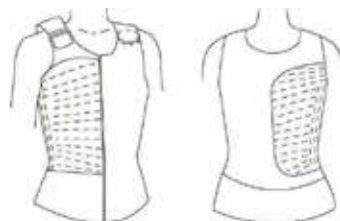
## VALG AF HORIZONTAL KANALER

Horizontale kanaler leder lymfevæsken på tværs af torso til modsat eller frisk armhule. Velegnet til både mastektomi og lumpektomipatienter med hævelser og / eller fibroser på en side.



## VALG AF VERTIKALE KANALER

Vertikale kanaler vælges til patienter med dobbel mastektomi eller lumpektomi, som har få eller ingen lymfeknuder i begge armhuler. Langsgående vertikale kanaler leder lymfevæsken distalt ned mod lysken.



## VALG AF 1/2 POLSTRING

Velegnet til både mastektomi og lumpektomipatienter, som har hævelser eller fibroser på den blot den ene side. Polstring og kanaler strækker sig vertikalt over posterior og anterior skildvagt.

Information om valgmuligheder, målskemaer og bestillingsskema er tilgængeligt på [www.jobstonline.dk](http://www.jobstonline.dk). Her laver du også bestillingen.

# TORSO (BRYST OG THORAX)

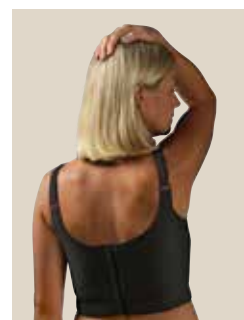
## JOBST® BELLISSE® KOMPRESSIONS-BH

(Kun standard)

Bellisse er en medicinsk kompressions-BH eller top som fremmer drænage af overflødig lymfevæske. Den er lavet specifikt til kvinder med ubehag, lymfødem og / eller fibrose efter kirurgi og strålebehandling.

BH'en giver en let kompression. Den er meget blød og behagelig og uden hårde kanter. Forskellige JoViPak Pads kan lægges i indvendige lommer for at give ekstra tryk, drænere og blødgøre fibroser.

Størrelse: Bellisse produceres i 29 standardstørrelser for at opnå så god tilpasningsmulighed som muligt. Brug målskemaet på næste side for at finde rigtig omkreds og skålstørrelse.



Fas i hvid og sort



Jobst® Bellisse® kan bruges dag og nat. Produktet kan bruges med en række forskellige pads for at sikre optimal lymfedrænage og reducere smerte i det aktuelle område.

### Komfort gør en forskel for patienten i hverdagen.



Skålene er elastiske og har lommer, hvor man kan placere en protese, en Lateral pad eller en Chest-wall pocket pad. Kompression bidrager til lymfedrænage.



Produktet har to lag, hvilket giver en mere effektiv behandling og gør det behageligere at bruge. Blød kant under armhulen.



Let at lukke med hæfter og lynlås.



En blød og diskret nedre kant, der holder produktet på plads, uden at det ruller.



3 rækker med hæfter på ryggen gør produktet særdeles tilpasningsvenligt.



Polstrede og regulerbare skulderbånd giver god komfort og minimerer trykket på skuldrene.

## MÅLTAGNING

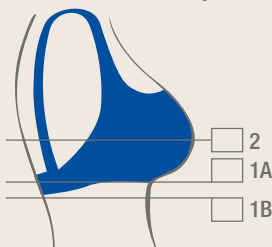
### FIND DEN RIGTIGE STØRRELSE

#### TRIN 1 - Mål

MÅL 1A - Mål omkredsen lige under busten som ved en almindelig BH.

MÅL 1B - Mål omkredsen under brystkassen (ca 5-8 cm under 1A)

MÅL 2 - mål omkredsen over brysterne



#### TRIN 2 - Vælg omkredsstørrelse:

Vælg det største af 1A og 1B målene. Rund opad i grænsetilfælde.

#### Omkredsoversigt:

USA størrelse	Omkreds cm
30	76 - 81 cm
32	81 - 86 cm
34	86 - 91 cm
36	91 - 97 cm
38	97 - 102 cm
40	102 - 107 cm
42	107 - 112 cm
44	112 - 117 cm
46	117 - 122 cm
48	122 - 127 cm
50	127 - 132 cm

#### TRIN 3 - Valg af skålstørrelse:

Vælg det største af 1A og 1B målene.

Forskellen mellem det valgte mål (1A eller 1B) og mål 2 afgør skålstørrelsen.

#### Skålstørrelse:

Forskel	Skålstørrelse
5 cm eller mindre	A/B
5-10 cm	C/D
10-15 cm	DD/E

Obs! Hvis forskellen er større end 15 - gå en omkredsstørrelse op.

#### Eksempel:

Mål 2 = 112 cm  
Mål 1A = 104 cm  
Mål 1B = 102 cm

Mål 1A = 104 cm

Vælg størrelse 40.  
Se omkredsoversigten.

Mål 1A er størst = 104 cm

Mål 2: 112 - 104 (Mål 1A) = 8 cm

Forskellen 8 cm bliver C/D. Se skålstørrelser.

# TORSO (BRYST OG THORAX)



## JOBST® JOVIPAK® - POST LUMPEKTOMI PAD

Post Lumpektomi Pad anvendes ved hævelser og fibroser i brystet og serratus anterior. Dækker brystet helt og strækker sig bag over mod ryggraden.

Farver: Off-white og sort

Størrelse: BH skålstørrelse A/B, C, D/DD, E.



## JOBST® BELLISSE® PAD

Bellisse Pad leder lymfevæske over torso og over ryggraden mod rask side.

Farver: Off-white og sort

Størrelse: S, M, L og XL.



## JOBST® JOVIPAK® - MINI AXILLA PAD

Mini Axilla Pad er et løst fyldt indlæg som giver kompression ind i armhulen og en lille del med kanaler. Holdes på plads af en kompressions-BH eller sports-BH.

Farver: Off-white og sort

Størrelse: S, M, L og XL.



## JOBST® JOVIPAK® - DOUBLE MASTEKTOMI PAD

Mastektomi Pad er til patienter som har fået fjernet begge bryster og lymfeknuder i begge armhuler.

Farver: Off-white og sort.

Størrelse: S, M, L og XL.



## JOBST® JOVIPAK® - LATERAL PAD

Lateral Pad passer i lommen til Bellisse BH og dækker brystet lateralt. Ideel for at blødgøre fibrose i området.

Farver: Off-white og sort.

Størrelse: S, M, L og XL.



## JOBST® JOVIPAK® - SERRATUS ANTERIOR PAD

Serratus Anterior Pad leder lymfevæske ned mod lysken og bagover mod ryggraden. Passer i de fleste BH'er.

Farver: Off-white og sort.

Størrelse: S, M, L og XL.

Information om valgmuligheder, målskemaer og bestillingsskema er tilgængeligt på [www.jobstonline.dk](http://www.jobstonline.dk). Her laver du også bestillingen



# TORSO (BRYST OG THORAX)



## JOBST® JOVIPAK® - CLEAVAGE PAD

Cleavage Pad er særligt velegnet under en Jobst Bellisse BH og mastektomi BH'er, når der er hævelser mellem brysterne. Også effektiv ved behandling af ar efter åben hjertekirurgi.

Farver: Off-white og sort.

Størrelse: One size.



## JOBST® JOVIPAK® - UNILATERAL POST MASTEKTOMI PAD

Til patienter som har fået fjernet et bryst og har hævelser eller fibroser efter kirurgi eller strålebehandling, hvor der er normal lymfedrænage på den friske side.

Farver: Off-white og sort.

Størrelse: S, M, L og XL.



## JOBST® JOVIPAK® - INFRAMAMMARY PAD

Ellipseformet indlæg som strækker sig fra serratus anterior til brystbenets spids. Giver et let tryk mod brystets nedre del, når den anvendes sammen med Jobst Bellisse® BH.

Farver: Off-white og sort.

Størrelse: S, M, L og XL.



## JOBST® JOVIPAK® - AXILLA PAD

Til behandling direkte efter lymfeknudedissektion. Holdes på plads af bånd på armen og ved hjælp af Bellisse Kompressions-BH.

Farver: Off-white og sort.

Størrelse: S/M og L/XL.



## JOBST® JOVIPAK® - DRAIN POCKET

Fastgøres til Bellisse Kompressions-BH for at holde dræn på plads.

Farver: Elfenben og sort.

Størrelse: One size

Alle Jobst JoViPak Pads på denne side kan anvendes alene under anden kompression eller sammen med Jobst Bellisse® Kompressions-BH. Hver JoViPak Pad har kanaler som leder lymfevæsken mod rask side eller ned mod lysken og er udviklet til hvert sit særlige behov for behandling.

MÅL TIL JOVIPAK PADS - omkredsmål under brystet (mål 1), der hvor BH'en sidder

SMALL	MEDIUM	LARGE	X-LARGE
32 - 36 (81 - 97 cm)	38 - 40 (97 - 107 cm)	42 - 44 (107 - 112 cm)	46 - 50 (117 - 132 cm)

Information om valgmuligheder, målskemaer og bestillingsskema er tilgængeligt på [www.jobstonline.dk](http://www.jobstonline.dk). Her laver du også bestillingen

# HOVED OG HALS/NAKKE



## JOBST® JOVIPAK® - STANDARD CHIN STRAP

(Kun standard)

Til ødemer i hals, kæbe og hage med delvis dækning af øret. En åbning i sømmen danner en lomme til at lægge indlæg ind i. Til denne model passer Jobst JoViPak Universal Neck Pad. Justerbar Velcro®-bånd i nakken og over hovedet gør det muligt at stramme indtil ønsket tryk.

Farve: Elfenben.

Størrelse: S, M, L, XL og XXL.



## JOBST® JOVIPAK® - WIDE CHIN STRAP

(Kun standard)

Dækker samme område som Jobst JoviPak Standard Chin Strap, men dækker også bag øret mod nakken. Modellen kan anvendes med Jobst JoViPak Universal Neck Pad eller Jobst JoViPak Peri-Auricular Neck Pad. Justerbar Velcro®-bånd i nakken og over hovedet gør det muligt at stramme indtil ønsket tryk.

Farve: Elfenben.

Størrelse: S, M, L, XL og XXL.



## JOBST® JOVIPAK® - UNIVERSAL NECK PAD

(Kun standard)

Dækker hals og foran øret.

Farve: Elfenben.

Størrelse: S, M, L og XL



## JOBST® JOVIPAK® - PERI-AURICULAR PAD

(Kun standard)

Dækker hals og foran og bag øret.

Farve: Elfenben.

Størrelse: S, M, L, XL og XXL.



Information om valgmuligheder, målskemaer og bestillingsskema er tilgængeligt på [www.jobsonline.dk](http://www.jobsonline.dk). Her laver du også bestillingen

# HOVED OG HALS/NAKKE



## JOBST® JOVIPAK® - FACE MASK - FULL

(Kun standard)

Dækker hele ansigtet undtagen næse og mund. Masken kan justeres med Velcro®-bånd oven på hovedet og bag i nakken, samt over mund og næse. Face Mask - Full kan anvendes med Jobst JoViPak Universal Neck Pad, Peri-Auricular Neck Pad og Eye Pad efter behov.

Farve: Elfenben.

Størrelse: S, M, L, XL og XXL.



## JOBST® JOVIPAK® - FACE MASK - HALF

(Kun standard)

Face Mask – Half dækker samme område som Chin Strap, men også kind, øje og pande. Masken er løst fyldt med skumfyld. Tilpasses med Velcro®-lukning. I halsdelen er der tilmed kanaler som leder lymfævæske i ønsket retning. Specificer højre eller venstre side for ønsket polstring.

Farve: Elfenben.

Størrelse: S, M, L, XL og XXL.



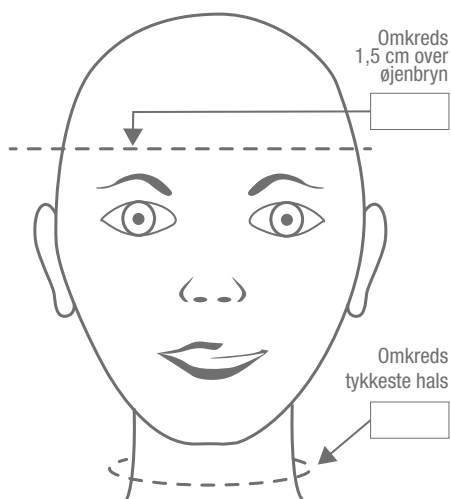
## JOBST® JOVIPAK® - EYE PAD

(Kun standard)

Eye Pad er lavet med polstring over begge øjne. Løst fyldt med skumfyld og laterale kanaler leder lymfævæske mod de peri-aurikulære lymfeknuder. Kan anvendes med Face Mask – Full eller alene. Eye Pad leveres med en standard strop og størrelse vælges efter hovedomkredsen.

Farve:

Størrelse: S, M, L, XL og XXL.



## MÅLSKEMA STANDARD-STØRRELSER

Av Chin Straps, Neck og Pericular Pads og Face Masks

Størrelse	Omkreds - Hoved	Omkreds - Hals
Small	53,5 - 56 cm	28 - 33 cm
Medium	56 - 58,5 cm	33 - 38 cm
Large	58,5 - 61 cm	38 - 43cm
X-Large	61 - 63,5 cm	43 - 48 cm
XX - Large	63,5 - 56 cm	48 - 51 cm

Information om valgmuligheder, målskemaer og bestillingsskema er tilgængeligt på [www.jobstonline.dk](http://www.jobstonline.dk). Her laver du også bestillingen

# UNDEREKSTREMITET (UNDERBEN)



## JOBST® JOVIPAK® – CLASSIC LOWER LEG AD – KORT BEN

De mange varianter af korte ben er velegnede til både lymfødem og kronisk venøs insufficiens. Langsgående kanaler leder lymfævæsken i rigtig retning. Sålen rækker til tåspidserne, men dækker ikke som udgangspunkt oppe på tæerne. Hvis der er hævelse i tæerne kan strømpen bestilles så den dækker tæerne helt. Classic Lower Leg kan bruges sammen med Hip Hugger eller Boxer Capri og kan i nogle tilfælde være en økonomisk løsning, hvis der er store forskelle i størrelse over og under knæet.



## JOBST® JOVIJACKET CLASSIC LOWER LEG AD – KORT BEN

JoViJacket Classic Lower Leg AD trækkes udenpå benbandagen i stedet for kortelastiske bandager for at sikre optimal effekt. Laves i elastisk nylon / spandex i hvid eller sort. JoViJacket ligner meget dagsbandager, og skal behandles på samme måde. JoViJackets til ben har antiskrid-sål.



## JOBST® JOVIPAK® – SAFETY SOCK

Matchende sok med antiskrid-sål, som sikrer burger mod at glide, hvis han/hun står op om natten. Kan også bruges om dagen for at mindske slitage. Sokken går fra tæernes grundled til midt på læggen. Safety Sock kan også anbefales til brug ved almindelig kortelastiske bandager.



## JOBST® JOVIPAK® – ADVI

Patienter med kronisk venøs insufficiens har ofte skrøbelig hud og langvarig sårproblematik. ADVI er designet til enkel påtagning og enkel tilgang til sår. Laves i blødt bomuldsstof og med et blødere og mere skånsomt skumfyld. Fod og ankel er udformet således, at patienten kan bruge almindelige sko og tillader bevægelse i ankelleddet.

Information om valgmuligheder, målskemaer og bestillingsskema er tilgængeligt på [www.jobsonline.dk](http://www.jobsonline.dk). Her laver du også bestillingen

# UNDEREKSTREMITET (UNDERBEN)



## JOBST® JOVIPAK® - TRANSITION

(Kun standard)

Transition er beregnet til at bruge under kortelastiske bandager eller fx pulsator. Den sørger for komfort over trykfølsomme områder og eliminerer behovet for underlagsstrømper, forskellige indlæg samt tå- og fingerbandagering. Sparer tid for både terapeut og patient ved bandagering. Findes som kort ben, langt ben og som separat lårbandage, som går fra under knæet og op til lysken. Lårbandagen kan kombineres med Lower Leg.



## JOBST® JOVIPAK® - BINKY BOOT

(Kun standard)

Spædbørn og små børn med primært lymfødeme har ofte behov for en økonomisk løsning på en natbandagering som tilpasser sig barnets normale vækst og behov for nye størrelser. Ved hævelse i tæer, fod og ankel kan BinkyBoot bandageres med kortelastisk bandage eller en JoViJacket. Bestilles efter omkreds på læg og længde op til knæet.

### MÅLSKEMA BINKY BOOT

Størrelser	Omkreds – læg	Længde - AD
Small	Opp til 18 cm	16 cm
Medium	18 - 20,5 cm	16 - 21 cm
Large	20,5 - 23 cm	20 - 26 cm
X-Large	23 - 25,5 cm	25 - 30 cm

## MÅLSKEMA UNDEREKSTREMITET (UNDERBEN)

Til Classic Lower Leg, JoViJacket, Safety Sock og Transitions

Størrelser	Omkreds 'B' Smalleste sted på anklen	Omkreds 'C' Tykkeste sted på læggen	Omkreds 'D' Under knæet
X-Small	19 - 20,5 cm	33 - 35,5 cm	29 - 32 cm
X-Small MAX	24 - 25,5 cm	35,5 - 38 cm	30,5 - 33 cm
Small	20,5 - 22 cm	35,5 - 38 cm	32 - 34,5 cm
Small MAX	25,5 - 27 cm	38 - 40,5 cm	33 - 35,5 cm
Medium	22 - 23 cm	38 - 40,5 cm	34,5 - 37 cm
Medium MAX	27 - 28 cm	40,5 - 43 cm	35,5 - 38 cm
Large	23 - 24 cm	40,5 - 43 cm	37 - 39,5 cm
Large MAX	28 - 29 cm	43 - 45,5 cm	38 - 41 cm
X-Large	24 - 25,5 cm	43 - 45,5 cm	39,5 - 42 cm
X-Large MAX	29 - 30,5 cm	45,5 - 48 cm	41 - 43 cm
XX - Large	25,5 - 27 cm	45,5 - 48 cm	42 - 44,5 cm
XX - Large MAX	30,5 - 32 cm	48 - 51 cm	43 - 46 cm

KORT BEN, LÆNGDE måles fra gulv til under knæ (A-D)	
Ekstra kort	34 cm
Kort	38 cm
Normal	42 cm
Lang	46 cm
Ekstra lang	50 cm

Information om valgmuligheder, målskemaer og bestillingsskema er tilgængeligt på [www.jobstonline.dk](http://www.jobstonline.dk). Her laver du også bestillingen

# UNDEREKSTREMITET (BEN)



## JOBST® JOVIPAK® INNABOOT

Specielt designet til ældre, som risikerer at falde. De er justerbare og lette at tage på. De har antiskrid-sål og lukket fod. Hver InnaBoot har et fastsyet, elastisk overtræk med flere justerbare stropper som strammes efter behov. Skumbandagen er lavet i blødt økologisk bomuld/Lycra-stof. Man kan vælge Low ILD skum, som giver en blødere og mere skånsom polstring ved for eksempel følsom hud. InnaBoot er ideel ved venøs insufficiens og ved mildt lymfødem med eller uden fibrose. Kan anvendes både om natten og/eller indendørs om dagen.



## JOBST® JOVIPAK® LEG AG1 – LANGT BEN

JoViPak Leg AG1 er en specialsyet lang benstrømpe til behandling af lymfødem i hele benet. Der er to valgmuligheder ved bestilling af langt ben.

- 1 Primært lymfødem: De langsgående kanaler ved primært lymfødem leder væsken mod lymfeknuderne i lysken, såfremt lymfeterapeuten ikke har specificeret andet.
- 2 Sekundært lymfødem: De langsgående kanaler ved sekundært lymfødem vender bort fra lysken og mod hoftens laterale side for der fra at lede lymfevæske mod armhulen.

For optimal effekt anbefales at anvende en JoViJacket Custom Made Leg AG uden på benstrømpen



## JOBST® JOVIJACKET LEG AG – LANGT BEN

JoViJacket Leg AG kan tages udenpå benstrømpen for at øge effekten. Laves i elastisk nylon/spandex materiale. JoViJacket Custom Made Leg AG. JoViJackets til ben har antiskrid-sål.

Farve: Hvid og sort.

Information om valgmuligheder, målskemaer og bestillingsskema er tilgængeligt på [www.jobstonline.dk](http://www.jobstonline.dk). Her laver du også bestillingen

# UNDEREKSTREMITET (BEN)



## JOBST® JOVIPAK® HIP HUGGER DK

Hip Hugger er til patienter hvor hævelse i låret strækker sig op og ind i hoften, eller hvis der er tunge folder, som skal løftes. Den dækker fra under knæet 'D' til taljen 'K' og holdes på plads af et bredt, elastisk mavebælte med Velcro®-lukning. Hip Hugger anvendes normalt i kombination med et JoviPak Leg AD (kort ben) og en JoViJacket Leg (langt ben). Den upolstrede manchete nederst på Hip Hugger passer let ind i et JoViPak Leg (kort ben).

Hip Hugger kan også anvendes som et stabiliserende underlag ved bandagering af lår og hofter. Ved brug i kombination med JoViPak Leg AD, vil en JoViJacket Leg AG (langt ben) eliminere behovet for bandagering. De to lag hindres derved også i at glide fra hinanden. Hip Hugger er også tilgængelig med langt ben.



## JOBST® JOVIPAK® LEG AF1

JoViPak Leg AF1 er designet til brug sammen med JoViJacket Boxer, hvor hævelse i hofte, sæde og genitalia strækker sig ned i låret.

Benstrømpen dækker fra midt på låret og ned, og har en let polstret kant foroven som gør, at JoViJacket Boxer holdes sammen. JoViJacket Leg AG (langt ben) anbefales for at holde yderligere sammen på strømperne.



## JOBST® JOVIPAK® BOXER

JoViPak Boxer går fra midt på låret til over taljen og lukkes med lynlås foran. Kanalerne leder væske fra lysken ved sekundært lymfødeme og mod lysken ved primært lymfødeme, hvis andet ikke er specificeret af lymfeterapeut. Boxer anbefales til både kvinder og mænd med hævelser i hofte, sæde eller genitalia. Boxer slutter 15 cm under ben, hvis andet ikke er specificeret. Hvis Boxer anvendes sammen med et JoViPak Leg AF1, kan en JoViJacket Leg AG (langt ben) anbefales for at holde yderligere sammen på strømperne. JoViJacket vil også give ekstra kompression. Bemærk, at ved bestilling af længere længder, er der flere målepunkter.

Information om valgmuligheder, målskemaer og bestillingsskema er tilgængeligt på [www.jobstonline.dk](http://www.jobstonline.dk). Her laver du også bestillingen

# UNDEREKSTREMITET (BEN)



## JOBST® JOVIPAK® BOXER CAPRI

JoViPak Boxer Capri er velegnet hvis hævelsen går fra under knæ, ind i hofter og op til taljen. Et bedre alternativ ved folder og større hævelser i låret. Bør anvendes med JoViJacket Leg AG (langt ben) udenpå for optimal terapeutisk effekt.



## JOBST® JOVIJACKET BOXER

JoViPak Boxer (se ovenfor) er ikke et krompressionsprodukt i sig selv. For optimal terapeutisk effekt anbefales det at anvende en JoViJacket Boxer udenpå JoViPak Boxer shorts. Den er lavet af et stærkere nylon/spandex materiale end andre JoViJackets. Anvendes i stedet for cykelshorts eller kortelastiske bandager.

Information om valgmuligheder, målskemaer og bestillingsskema er tilgængeligt på [www.jobstonline.dk](http://www.jobstonline.dk). Her laver du også bestillingen



# PADS MED FLERE ANVENDELSESMULIGHEDER

## JOBST® JOVIPADS

Jobst JoViPads kan anvendes på mange måder. Fx hvis der er behov for at blødgøre hårdt og fibrotisk væv, udfylde anatomiske ujævnheder eller de kan lægges i hudfolder for at beskytte følsom hud. Fælles for alle JoViPads er, at de behøver et eller andet kompressionsprodukt over for at fungere optimalt. Det kan være kortelastiske bandager, medicinske kompressionsstrømper eller sportskompression. JoviPads kan også anvendes ved pulsatorbehandling ved svært fibrotiske områder.



### JOBST® JOVIPAD – ROUND

(Kun standard)

Lægges under kompressionsbandager eller -strømper for at blødgøre fibroser eller som polstring over små områder, hvor der er behov for ekstra beskyttelse. Kan anvendes hvor som helst på kroppen. Feks. i albueområdet.

Farve: Elfenben.

Størrelse: ø 12,5 cm.



### JOBST® JOVIPAD – OVAL

(Kun standard)

Anvendes på samme måde som Jobst JoViPad – Round feks. i armhulen, under knæet, foran læggen eller oppe på indersiden af låret.

Farve: Elfenben.

Størrelse: 12,5 – 20,5 cm.



### JOBST® JOVIPAD – KIDNEY

(Kun standard)

Nyreformet indlæg som kan bruges feks. i armhulen, under knæet, foran på læggen eller oppe på indersiden af låret.

Farve: Elfenben.

Størrelse: Small - 7,5 x 17,5 cm.

Medium - 12,5 x 25 cm.

Large - 18 x 32,5 cm.



### JOBST® JOVIPAD – MALLEOLUS

(Kun standard)

Giver en effektiv mulighed for at genskabe normal form rundt om malleolen. Skumfyldet lægger sig ind i den anatomiske hulning og udjævner trykket rundt om malleolen.

Farve: Elfenben.

Størrelse: længde 18 cm.

Information om valgmuligheder, målskemaer og bestillingsskema er tilgængeligt på [www.jobstonline.dk](http://www.jobstonline.dk). Her laver du også bestillingen

# PADS MED FLERE ANVENDELSESMULIGHEDER



## JOBST® JOVIPAD – DORSUM

(Kun standard)

Anvendes når der er behov for ekstra tryk over håndryggen. Det fine skumfyld synker ned mellem metakarpalknogerne.

Farve: Elfenben.

Størrelse: One size.



## JOBST® JOVIPAD – PALM

(Kun standard)

Udjævner trykket på håndryggen og hjælper til at opretholde en anatomisk funktionel bue i håndfladen ved bandagering.

Farve: Elfenben.

Størrelse: 9 x 10 cm.



## JOBST® JOVIPAD – RECTANGLE

(Kun standard)

Tynde rektangulære indlæg som kan anvendes hvor som helst, der er behov for ekstra tryk for et godt terapeutisk resultat. Feks. lateral brystvæg, foran på tibia eller lateralt på armen.

Farve: Elfenben.

Størrelse: 10 x 20 cm eller 10 x 30 cm.



## JOBST® JOVIPAD – MALE GENITAL PAD OG FEMALE GENITAL PAD

(Kun standard)

JoViPad Genital Pads til mænd og kvinder er lavet til behandling af hævelse og eller fibrose i genitalområdet.

JoViPad Genital Pads har bløde elastiske stropper (med latex) over hoftebenet for at holde produktet på plads.

JoViPad Female Genital Pad er anbefalet, hvis der er labial hævelse og / eller fibrose. Forsiden er designet til at dække et område svarende til et ar efter et bikinisnit ved hysterektomi. Vertikale kanaler leder væske bort fra pubis og mod armhullerne. Bør anvendes under et kompressionsprodukt fx cykelshorts eller en kompressionsbuks i ønsket kompressionsklasse.

Størrelserne til kvinder går efter buksestørrelse og hofteomkreds.

JoViPad Male Genital Pad er anbefalet ved hævelse og / eller fibrose ved scrotum. Vertikale kanaler leder væske væk fra testikelområdet og mod en anden lymfebane. Bør anvendes under et kompressionsprodukt fx cykelshorts eller en kompressionsbuks i ønsket kompressionsklasse.

Størrelserne til mænd går efter scrotums omkreds og hofteomkreds.

# JOBST® PIT PAKS®

Jobst® PitPaks® er specielt lavet til problematiske områder med særdeles hård fibrose. De er lavet af blød økologisk bomuld, som er fyldt med varmebehandlede kirsebærsten. De giver en masserende effekt anvendt under bandager eller anden kompression.

OBS: Dette er en aggressiv behandling, som bør foregå under tæt opfølgning af behandlende lymfeterapeut. Anbefalet tid er 20 minutter første gang, for så at vurdere vævets tolerance



## JOBST® PITPAK® – RUND

(Kun standard)

Farve: Elfenben.

Størrelse: Small: 10 cm, løst fyld  
Large: 15 cm, 3 kanaler



## JOBST® PITPAK® – OVAL

(Kun standard)

Farve: Elfenben.

Størrelse: Small: 10 x 15 cm, løst fyld  
Large: 14 x 22 cm, 3 kanaler



## JOBST® PITPAK® – CRESCENT

(Kun standard)

Farve: Elfenben.

Størrelse: X-Small: 4 x 10 cm, løst fyld  
Small: 5 x 12,5 cm, 3 kanaler



## JOBST® PITPAK® – HALF-CIRCLE

(Kun standard)

Farve: Elfenben.

Størrelse: Small: 17,5-25 x 18,7 cm, kanaler  
Medium: 20-30 x 21,2 cm, kanaler



## JOBST® PITPAK® – RECTANGLE

(Kun standard)

Farve: Elfenben.

Størrelse: 15 x 22,5 cm, mange kanaler

# JOBST® PIT PAKS®



## JOBST® PITPAK® – DORSUM

(Kun standard)

Farve: Elfenben og sort.

Størrelse: 10 x 12,5 cm, 3 kanaler



## JOBST® PITPAK® – INFRAMAMMARY

(Kun standard)

Elipseformet pad som dækker fra serratus anterior til brystbenets spids. Anvendes under kompressions- eller sports BH.

Farve: Elfenben og sort.

Størrelse: Small, Medium, Large og X-Large.

Mange kanaler.



## JOBST® PITPAK® – FULL CHANNELED CYLINDER

(Kun standard)

Kanaler hele vejen rundt. De forskellige størrelser kan passe til arm, læg eller lår.

Farve: Elfenben

Størrelse: Small: 18 - 23 cm

Medium: 23 - 30,5 cm

Large: 28 - 38 cm

X-Large: 35,5 - 43 cm



## JOBST® PITPAK® – HALF CHANNELED CYLINDER

(Kun standard)

Kanaler halvdelen af vejen rundt. Kan passe til arm og læg.

Farve: Elfenben.

Størrelse: Small: 18 - 25,5 cm

Medium: 20 - 30,5 cm



## JOBST® PITPAK® – TAPERED STRIP

(Kun standard)

Aflang pad, bredere i den ene ende. Ideel til underarmen.

Farve: Elfenben

Størrelse: 5,5 x 18 cm, 2 kanaler

# BRUGSANVISNING ARM

## HVORDAN TAGES ET JOVIPAK® PRODUKT PÅ

Hvor let det er at tage et JoViPak produkt på varierer i forhold til patientens alder og fysiske styrke så vel som, hvordan produktet er tiltænkt at anvendes. Det kan fx være under bandager eller pulsator, eller som en nat-kompressionsbandage. Uafhængigt af hvordan et JoViPak produkt skal anvendes, håber vi, at følgende forslag kan være nyttige, da enkel påtagning er vigtig for patientens tilvænning og produktets holdbarhed.

Obs: Mærkater med indholds- og vaskeanvisninger er fæstet på ydersiden af JoviPak og indersiden af JoViJacket.

## TAG EN ARMSTRØMPE PÅ

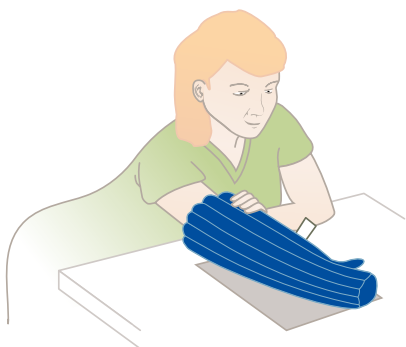
### TRIN 1



Ved bestilling kan man bede om at få vedlagt en Dycem anti-skrid-plade. Dette gør påtagning af JoViPak produktet meget enklere. Stå foran et bord eller køkkenbord og læg anti-skrid-pladen på bordet foran dig. Armen skubbes ind i JoViPak så langt som muligt, og skub så JoviPak mod anti-skrid-pladen.

Det vil mærkes, at anti-skrid-pladen sørger for et sikkert underlag, stabilitet og bedre greb. Man kan nu lirke fingrene endnu længere ind i JoViPak mens anti-skrid-pladen holder JoViPak på plads.

### TRIN 2



Hvis man ønsker, at JoViPak skal komme endnu længere op på armen, lægger man armen op på anti-skrid-pladen og SKUBBER til.

## RENGØRING AF DYCEM

Når der er behov for at rengøre anti-skrid-pladen, tørres den af med en fugtig klud.

## ANDRE HJÆLPEMIDLER

Man kan også anvende andre påtagningshjælpemidler som fx Easy slide.

# BRUGSANVISNING BEN

## TAG EN BENSTRØMPE PÅ

### TRIN 1



Ved bestilling kan man bede om at få vedlagt en Dycem anti-skrid-plade. Dette gør påtagning af JoViPak produktet meget enklere.

Man vil mærke, at det er lettere at gripe fat i JoViPak, når man bruger gummihandsker og vender vrangen ud på den øverste del af JoViPak så, at man får mere at holde i. Samtidig er det mere skånsomt for materialet.

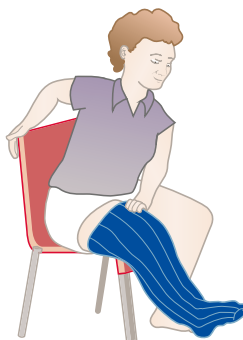
Sid ned på en stol med ret ryg og læg anti-skrid-pladen på gulvet foran. Vend vrangen ud af øverste del af strømpen, så får man bedre fat. Træd foden så langt ned i JoViPak som muligt, og skub foden fast ned mod anti-skrid-pladen.

### TRIN 2



Anti-skrid-pladen sørger for et sikkert underlag, stabilitet og bedre greb. Man vil kunne lirke tæerne endnu længere ned og ind i JoViPak, mens anti-skrid-pladen holder JoViPak på plads.

### TRIN 3



Hvis det ønskes, at JoViPak skal endnu længere op på låret, placeres anti-skrid-pladen på kanten af stolesædet. Så sætter man sig ned og checker at låret kommer i kontakt med anti-skrid-pladen. Så SKUBBER man benet nedad.

## RENGØRING AF DYCEM

Når der er behov for at rengøre anti-skrid-pladen, tørres den af med en fugtig klud.

## ANDRE HJÆLPEMIDLER

Man kan også anvende andre påtagningshjælpemidler som fx Easy slide.

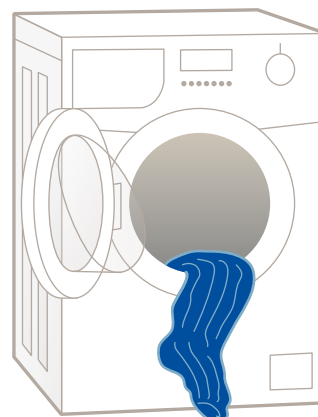
# VASKEANVISNING

## JOBST® JOVIPAK® KAN VASKES

JoViPak kan maskinvaskes, og det anbefales, at den vaskes regelmæssigt.

## HVORDAN VASKES OG TØRRES ET JOBST® JOVIPAK® PRODUKT

Vi anbefaler maskinvask, fordi sæberester, da bedre skylles ud af produktet og centrifugen hjælper til at få vandet ud af skumindholdet. Sæt maskinen på et finvask- eller uldprogram på 30°C. Brug et mildt vaskemiddel, helst flydende og uden blegemiddel. Mørke farver kan afgive overskudsfarve, særlig sort og royal blue bomuld/Lycra®, så undgå at vaske disse sammen med lyst tøj. Læg ansigtsmasker og Chin Straps i vaskepose.



## LUFTTØRRING

Lufttørring af JoViPak kan tage alt fra mange timer til to dage, særligt bomuld/Lycra® produkter. Man kan lægge et håndklæde inden i armen eller benet og derefter presse/vride, og derved komme af med noget af vandet. Hæng den op og anvend fx en tynd stål-bøjle til at holde den åben. Lufttør den i et godt ventileret rum (udendørs er at foretrække, men undgå direkte sollys).

## BEMÆRKNING OMKRING LUFTTØRRING

Vor skum er en ny generation af Polyurethan og har en meget bedre varmekholdbarhed end tidligere. Skummaterialet kan tåle temperaturer op til 149°C ved sterilisering uden at miste fysiske egenskaber. Uanset hvad foreslår vi at anvende et program på tørretumbleren med lav temperatur for at forlænge levetiden på JoViPak produktet. Bomuld/Lycra® strømpen vendes halvvejs i tørreprocessen.

## JOBST® JOVIJACKETS

JoViJackets indeholder nylon/spandex og bør vaskes separat i hånden og lufttørres. Den sorte farve vil afgive lidt overskudsfarve de første gange den vaskes.

## JOBST® JOVIPAK® PITPAKS®

Kan vaskes i vaskemaskine med koldt vand. Pres vandet ud i et håndklæde og lufttør

## JOBST® JOVIPAK® COMBI ARM

Bomuld/Lycra® produkter med indsyet nylon/spandex kompressionsstof skal vendes før vask. Vælg så lave temperatur som muligt både for vask og tørring.

# INTEGREREDE BEHANDLINGSLØSNINGER FRA BSN MEDICAL

BSN medical kombinerer et bredt sortiment af produkter inden for lymfologi, ortopædi og sårpleje/kompressionsbehandling med omfattende teknisk ekspertise, der imødekommer markedets efterspørgsel efter mindre kompleksitet og mere effektive behandlinger. Ved konstant udvikling af **vores helhedsorienterede og integrerede behandlingsløsninger** leverer BSN medical produkter til et **sammenhængende behandlingsforløb**.

## WOUND CARE/VASCULAR

LYMPHOEDEMA

CHRONIC VENOUS DISEASE

PRIMARY WOUND CARE

## ORTHOPAEDICS

ANKLE SPRAIN

DISTAL RADIUS FRACTURE

BSN medical AB

c/o Essity Denmark A/S · Gydevang 33 · DK-3450 Allerød  
Tlf: 33 36 35 34 · Fax: 33 36 35 31 · info.bsn.dk@essity.com

[www.bsnmedical.dk](http://www.bsnmedical.dk)

**BSN** medical

an Essity company