

”Den optimale vask til både siddende og stående brugere”



ROPOX SLIMLINE

NÅR MAN GERNE VIL HAVE VASK OG SPEJL I EN SAMLET, SMAL OG ELEGANT LØSNING

Med SlimLine får man en samlet enhed, så uanset om brugeren sidder i kørestol eller er stående, passer spejlet altid i højden.

Højden justeres elektrisk ved et enkelt tryk på betjeningen, som hænger på den medfølgende krog.

Alle installationer er skjulte uanset højden på vasken.

SlimLine og spejl er en samlet enhed som kun fylder 8 cm ud fra væggen.

Man kan vælge mellem 10 typer af håndvaske, så man er sikker på at få den variant, der passer bedst til dem, der skal anvende vasken.

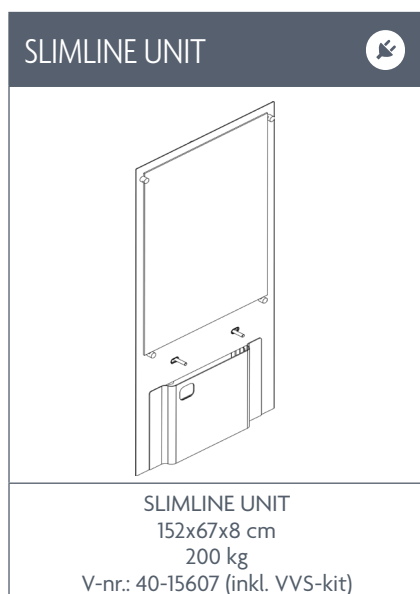


ROPOX™

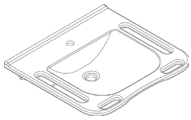
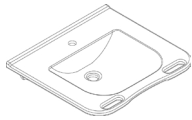
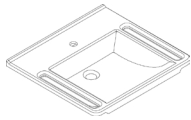
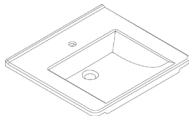
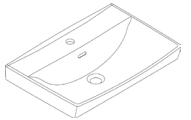

BETTER WAYS TO BETTER DAYS

- A PART OF AddLife®

VARIANT/MODEL



VASKE TIL MONTERING PÅ SLIMLINE UNIT

| | | | | | |
|---|---|---|---|---|---|
| - Lav bundet vask - Optimal grebs funktion | - Lav bundet vask - Gode greb i front | - Lav bundet vask - Lange greb i siderne | - Lav bundet vask | - Lille vask | - Vask med buet forkant |
|  |  |  |  |  |  |
| WBR-100 60x55,5x12,8 cm 200 kg V-nr.: 40-15623 V-nr.: 40-15633* | WBR-101 60x55,5x12,8 cm 200 kg V-nr.: 40-15624 V-nr.: 40-15634* | WBR-102 60x55,5x12,8 cm 200 kg V-nr.: 40-15625 V-nr.: 40-15635* | WBR-103 60x55,5x12,8 cm 200 kg V-nr.: 40-15626 V-nr.: 40-15636* | WBR-200 60x42x15,5 cm 165 kg V-nr.: 40-15621* | WBR-201 64x54,5x16,5 cm 165 kg V-nr.: 40-15627 |

* Vasken er med overløb.

TILBEHØR

Fast betjening, til højre
V-nr.: 40-15631
(til WBR-100, 101 & 103)

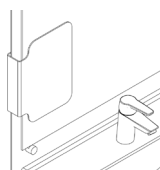
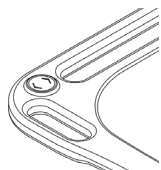
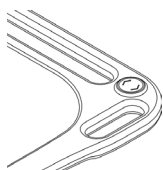
Fast betjening, til venstre
V-nr.: 40-15632
(til WBR-100, 101 & 103)

Beslag til sæbe-
dispenser
V-nr.: 40-15640

Overløbsprop
V-nr.: 40-40935

Et-grebs
blandingsbatteri
V-nr.: 40-44040

Armaturløsning med
hjelpegreb
V-nr.: 40-44039



OBS! Der findes oplysninger omkring mål, tekniske data, installationsgrænseflader og meget andet under produktet og vejledninger på vores hjemmeside.