

JAY J2 Dyb

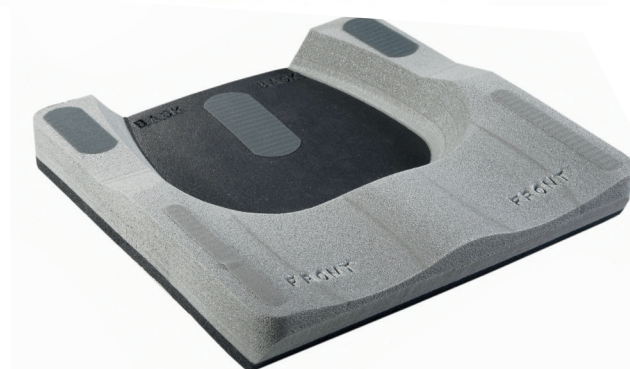
Stabilitet og positionering ved meget høj risiko for tryksår

Produktegenskaber:

- Fast skumbase, anatomisk formet sædebrønd
- Pudens er meget stabil og kan kompensere for fejlstillinger og asymmetrier
- Basen kan skæres til og bygges op for individuelle tilpasninger
- 3-kamret JAY Fluidindlæg med ekstra Fluid for optimeret nedsynkning og omslutning af sædekuderne. Tykt, blødt skumindlæg under trochanter og frem under lårene
- Mulighed for at tilføje ekstra fluidpads på indersiden af sædebrønden for yderligere trykaflastning
- Stort udvalg af positioneringskomponenter samt træplade som tilbehør.
- Luftcirkulerende betræk som standard. Inkontinensbetræk og strækbart betræk kan tilkøbes.

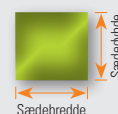
Klinisk anvendelse:

- Anvendes til personer med ekstrem høj risiko for tryksår, samt til personer med symmetrisk eller asymmetrisk holdning
- JAY 2 Dyb yder den maksimale trykaflastning. Pudens anbefales til blandt andet dobbelt amputerede og meget tynde personer, som har brug for ekstra fluid at synke ned i
- Brugere, som ikke kan udføre selvstændig vægtoverføring, og har begrænset stabilitet og manglende evne til at ændre position



Dybde	Bredde							
cm	36	38	41	43	46	51	56	61
36								
38								
41								
43								
46								
51								

Højde (i cm)	Højeste punkt
10,2	11



Pudens vægt i 41x41cm.	2,4 kg
Maks. brugervægt	150 kg

Luftcirkulerende betræk	
Inkontinensbetræk	
Strækbart betræk	

Varenummer og HMI-nr. - se venligst separat oversigt