



WOLTURNUS

Siddepuder til kørestole

Det handler om en god siddestilling



Alle kørestolsbrugere ved hvor vigtig en sund og komfortabel siddestilling i kørestolen er. En forkert siddestilling kan medføre skader og følgesygdomme og give brugeren unødvendige smerter og ubehag.

Sådan behøver det heldigvis ikke at være. Man kan nemlig gøre meget for at undgå disse problemer med en korrekt tilpasset kørestol og den helt rigtige siddepude.

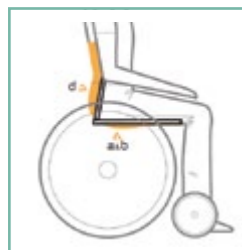
Den siddende stilling

Mange slynger om sig med termer som "friktion" og "shear", men hvad betyder det egentlig? Det ved vi hos Wolturnus, og det er altid tænkt ind i måden, vi designer vores kørestole på. For at sikre en god siddende stilling er det vigtigt, at der er plads til at siddeknoglerne kan synke ned, samt at bækkenet bliver stabiliseret af kørestolens ryg. Det er vigtigt, at der ikke sker en fremadglidning (forskydningskraft) i kørestolen, da dette er en vigtig risikofaktor for at udvikle et tryksår.

Derfor er vores kørestole designet med et ergonomisk rammedesign, stropryg og -sæde, der giver mulighed for at finjustere stolen til at understøtte brugerens siddestilling samt give trykaflastning. En god siddende stilling er vigtig for såvel en velfungerende dagligdag, men også for at danne rammerne for en god trykaflastning ift. tryksårforebyggelse.

Ergosæde

Som grundregel designes Wolturnus kørestole, så den bagerste del af sædet er flad og den forreste del skråner opad. Det kalder vi et ergosæde. Ergosædet stabiliserer bækkenet i en opretstående stilling. En korrekt vinkling af bækkenet mindsker risikoen for tryksår. Ergosædet kombineres altid med et stropsæde, som sikrer en god kontrol af bækkenet, optimal vægtfordeling fra siddeknoglen ud til lårbenet og dermed mindskes trykaflastningen, og brugeren glider ikke frem i sin kørestol. Tendens til fremadglidning kan testes ved at lade brugeren sidde på et glidesejl.



Den orange linje illustrerer, hvordan kroppen skal understøttes i den siddende stilling for at skabe stabilitet og god siddekomfort. Der skal være plads til siddeknogler (a&b), og samtidig skal bækkenet understøttes (d).

Kilde: Helle Drejer (2010): Sidder du godt? En brugerhåndbog for kørestolsbrugere

Stropsæder forbedrer siddepuders funktion

Når der er styr på den siddende stilling, handler det om at vælge den rigtige siddepude. Kørestolens opbygning gør det nemlig ikke alene, og den helt rigtige pude i kørestolen har rigtig stor betydning for brugerens siddekomfort og risiko for udvikling af tryksår.

Udover fremadglidning (Forskydningskraft) er der et par andre risikofaktorer, man skal have for øje. Trykaflastning handler om at lave trykket så lille som muligt. Formlen for tryk hedder $p=F/A$, hvor p er trykket, F er kraften (i dette tilfælde er det tyngdekraften på overkroppen) , og A er arealet, som vi sidder på. Da vi ikke kan ændre på vægten, er det eneste, som kan ændres, arealet der understøtter bagdelen. For at gøre arealet så stort som muligt, er det vigtigt, at brugeren synker langt ned i puden/stropsædet, da det giver et stort areal, som også minimerer trykket.

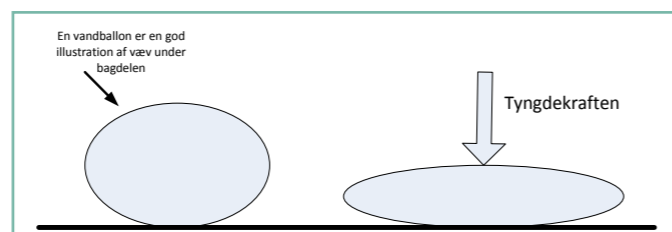


Illustration 1: Ballonen illustrerer vævet under bagdelen i den ikke ordentlige understøttede situation, hvor puden er for hård eller ikke kan forme sig efter bagdelen, eller hvor kørestolen er for stor og ikke bidrager med nødvendig støtte, som kan forhindre deformation af væv. Kilde: Lektor i biomekanik, Christian Gammelgaard Olesen

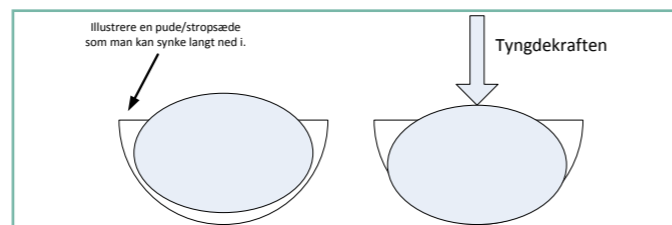


Illustration 2: Ballonen illustrerer vævet under bagdelen i en situation, hvor der er stor ned-synkning i puden eller kørestolen. Det bidrager til mindre deformation af vævet og mindre risiko for vævsskade. Kilde: Lektor i biomekanik, Christian Gammelgaard Olesen

Risiko for udvikling af tryksår I den siddende stilling kan tilskrives deformationstilstanden af vævet. Populært sagt kan man betragte vævet som en vandballon. Hvis vi belaster en vandballon der ligger på en flad plade, så vil den udvide sig i den modsatte retning af hvad vi trykker. Hvis vi tilgængelig ligger vandballonen op i en skål, og belaster den på samme måde som før, så vil den ikke springe. Det er meget sammenligneligt med at sidde på en alm pude i en fladbundet kørestol, ift. at sidde på en blød pude, der pga. kørestolens stropsæde former sig omkring bagdelen. Vævet bliver støttet af pasformen. Derfor er det vigtigt at kørestolen og puden passer til bagdelen.

Vi tilbyder 11 siddepuder, som tilgodeser forskellige behov og har hver deres gode egenskaber. Fælles for dem er at fokus er på en god og sund siddestilling, alt efter om man har behov for støtte, ekstra god trykaflastning eller individuel tilpasning.

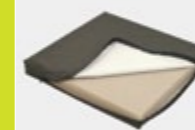
SIDDE

PUDER

SKUM & GEL



Se pudesortiment online



Wing Basic

- › Fleksibel skumpude
- › Til transport og kortvarig brug
- › Max brugervægt 120 kg



Wing Cubic

- › Kvadratiske felter af PUR-skum
- › Effektiv trykaflastning og god nedsynkning i puden
- › Max brugervægt 250 kg



Wing Contur

- › Højelastisk anatomisk formstøbt skumpude
- › Forbedrer siddestilling, stabilitet og komfort
- › Max brugervægt 150 kg



Contur Gel

- › Gelpude til styring af benene
- › Forhindrer fremadglidning
- › Max brugervægt 180 kg



Cloud

- › Modulerbare Floam-celler
- › Bækkenstøtte og individuel tilpasning
- › Max brugervægt 250 kg

Wing Basic

Transportpude

Wolturnus transportpude er en let, praktisk og økonomisk skumpude.



Wing Basic er en let og praktisk skum-siddepude med fleksibelt inkontinensbetræk, som er let at rengøre med en våd klud.

Transportpuden egner sig til brug i kort tid ad gangen til fx sygehus-besøg eller som ekstra pude på farten.

Wing Basics trykafastende effekt forbedres betydeligt på et tilpas-set stropsæde, hvorfor puden anbefales i kombination med et stropsæde.

HMI nr.	Størrelse	Varenummer
88169	SB 38 cm x SD 42 cm	750338420501
88170	SB 38 cm x SD 46 cm	750338460501
89419	SB 40 cm x SD 40 cm	750340400501
88171	SB 40 cm x SD 42 cm	750340420501
88172	SB 40 cm x SD 46 cm	750340460501
88177	SB 42 cm x SD 42 cm	750342420501
88193	SB 42 cm x SD 46 cm	750342460501
88173	SB 45 cm x SD 42 cm	750345420501
88174	SB 45 cm x SD 46 cm	750345460501
89420	SB 48 cm x SD 42 cm	750348420501
88175	SB 48 cm x SD 46 cm	750348460501
89421	SB 50 cm x SD 50 cm	750350500501

Egenskaber

- › Transportpude
- › Flexibelt inkontinensbetræk, som er let at rengøre
- › Optimeret til stropsæder
- › Vedligeholdelsesfri
- › HMI-nr kan angives på pude og betræk
- › Pudens vægt (40 x 42 cm) 565 g
- › Pudens tykkelse 5 cm
- › Max brugervægt 120 kg

HVEM KAN BRUGE WING BASIC?

Wing Basic egner sig til brug i kortere tid af gangen - fx til transportkørestole på sygehuse mm. Pudens tykkelse på 5 cm giver en ekstra trykafastning. Anbefales i kombination med stropsæde.

Wing Cubic

Skumpude med tern

Wing Cubic er en all day skumpude med kvadratiske felter i PUR-skum, der fordeler belastningen og optimerer trykfordelingen. Kan bestilles på specialmål.



Wing Cubic har en special struktur med mange små kvadratiske felter, der fordeler belastningen og gør, at man lettere synker ned i pudens.

Det kubiske design forbedrer luftcirkulationen og mindsker fremadglidning i kørestolen. Der er lavet ekstra plads mellem kvadraterne, så de nemmere kan arbejde. Pudens tykkelse på 6 cm giver en ekstra trykafastende effekt.

Siddepuden leveres med fleksibelt inkontinensbetræk og velcro på bagsiden. Der er størrelsesangivelser på både pude og betræk, som gør det lettere at parre delene efter evt vask. Der er også gjort plads til at anføre størrelse og HMI-nummer på både pude og betræk.

Wing Cubic kan bestilles med specialmål.

HMI nr.	Størrelse	Varenummer	HMI nr.	Størrelse	Varenummer
86941	SB 32 cm x SD 34 cm	750132340601	87418	SB 40 cm x SD 42 cm	750140420601
87409	SB 32 cm x SD 38 cm	750132380601	87419	SB 40 cm x SD 46 cm	750140460601
87410	SB 34 cm x SD 36 cm	750134360601	87420	SB 40 cm x SD 50 cm	750140500601
87411	SB 34 cm x SD 40 cm	750134400601	87421	SB 42 cm x SD 42 cm	750142420601
87412	SB 36 cm x SD 38 cm	750136380601	87422	SB 42 cm x SD 46 cm	750142460601
87413	SB 36 cm x SD 42 cm	750136420601	87423	SB 45 cm x SD 42 cm	750145420601
87414	SB 36 cm x SD 46 cm	750136460601	87424	SB 45 cm x SD 46 cm	750145460601
87415	SB 38 cm x SD 42 cm	750138420601	87425	SB 48 cm x SD 42 cm	750148420601
87416	SB 38 cm x SD 46 cm	750138460601	87426	SB 48 cm x SD 46 cm	750148460601
87417	SB 40 cm x SD 40 cm	750140400601	87427	SB 50 cm x SD 50 cm	750150500601

Egenskaber

- › Kan leveres som standard med alle Wolturnus kørestole
- › Kvadratiske felter i PUR-skum
- › Kan bestilles med specialmål
- › Optimeret til stropsæder
- › Flexibelt inkontinensbetræk
- › Størrelsesangivelse på pude og betræk
- › HMI-nr kan angives på pude og betræk
- › Pudens vægt (40 x 40 cm) 594 g
- › Pudens tykkelse 6 cm
- › Max brugervægt 250 kg

HVEM KAN BRUGE WING CUBIC?

Wing Cubic er en skumpude til brugeren med behov for luftcirkulation samtidig med god trykafastning. Velegnet til kørestole med stropsæde.

Wing Contur

Formstøbt skumpude

Wing Contur er en anatomisk formstøbt skumpude, som forbedrer siddestilling, stabilitet og komfort.



Egenskaber

- › Anatomisk formstøbt skumpude
- › Forbedrer siddestilling, stabilitet og komfort
- › Pudens form modvirker fremadglidning
- › Vaskbart inkontinensbetræk med anti-slip
- › Pudens vægt (42 x 42 cm) 1200 g
- › Pudens tykkelse 8 cm
- › Max brugervægt 150 kg

Wing Contur er en anatomisk formstøbt skumpude med forhøjet lateral kant og forhøjning bagtil.

Denne anatomiske form forbedrer siddestillingen, stabilitet og komfort. Wing Contur sikrer en maksimal kontaktflade og dermed en optimal trykfordeling. HR-skummet forhindrer at brugeren glider frem.

Wing Contur er fremstillet af polyurethan HR-skum. Puden leveres med vaskbart inkontinensbetræk.



Wing Contur med betræk



Underside betræk

HMI nr.	Størrelse	Varenummer
89445	SB 42 cm x SD 42 cm	750542420601
89442	SB 45 cm x SD 42 cm	750545420601
89443	SB 45 cm x SD 46 cm	750545460601
89444	SB 51 cm x SD 46 cm	750551460601

Contur Gel

Gelpude til styring af benene

Contur Gel er en gelpude med V-formede udskæringer, som forbedrer siddekomfort og positionering og samtidig sikrer god styring af benene.



Egenskaber

- › V-formede udskæringer giver trykaflastning og styrer benene
- › Forhindrer fremadglidning i kørestolen
- › TechnoGel® nedkøler og minimerer forskydningskraft
- › Fleksibelt inkontinensbetræk
- › Optimeret til stropsæder
- › Fås fra sæddebredde 26 cm
- › Pudens vægt (42 x 42 cm) 1200 g
- › Pudens tykkelse 6 cm
- › Max brugervægt 180 kg

Contur Gel er en siddepude med V-formede udskæringer til benene. Det giver forbedret nedsynkning og styring af benene med abduktion.

Kileformen forbedrer siddekomfort og positionering ved at forhindre brugeren i at glide frem i kørestolen. Det midterste skumlag skaber en stor støtteflade og har dermed en trykaflastende effekt.

Yderlaget af TechnoGel® minimerer forskydningskraften og har en nedkølede effekt. TechnoGel® er en specialudviklet memory gel, som former sig godt efter kroppen.

HVEM KAN BRUGE CONTUR GEL?

Contur Gel er en god trykaflastende pude til barnet eller den voksne med behov for styring af benene, og som har tendens til at glide frem i kørestolen.

HMI nr.	Størrelse	Varenummer	HMI nr.	Størrelse	Varenummer
89422	SB 26 cm x SD 34 cm	752030002634	68659	SB 36 cm x SD 40 cm	752030003640
25492	SB 28 cm x SD 28 cm	752030002828	68656	SB 38 cm x SD 36 cm	752030003836
68645	SB 28 cm x SD 30 cm	752030002830	68658	SB 38 cm x SD 38 cm	752030003838
68647	SB 28 cm x SD 32 cm	752030002832	68660	SB 38 cm x SD 40 cm	752030003840
68644	SB 30 cm x SD 28 cm	752030003028	68661	SB 40 cm x SD 40 cm	752030004040
68646	SB 30 cm x SD 30 cm	752030003030	68663	SB 40 cm x SD 42 cm	752030004042
68648	SB 30 cm x SD 32 cm	752030003032	68664	SB 42 cm x SD 42 cm	752030004242
68649	SB 32 cm x SD 32 cm	752030003232	68666	SB 42 cm x SD 44 cm	752030004244
68651	SB 32 cm x SD 34 cm	752030003234	68667	SB 44 cm x SD 44 cm	752030004444
68653	SB 32 cm x SD 36 cm	752030003236	68669	SB 44 cm x SD 46 cm	752030004446
68650	SB 34 cm x SD 32 cm	752030003432	68671	SB 44 cm x SD 48 cm	752030004448
68652	SB 34 cm x SD 34 cm	752030003434	68668	SB 46 cm x SD 44 cm	752030004644
68654	SB 34 cm x SD 36 cm	752030003436	68670	SB 46 cm x SD 46 cm	752030004646
68655	SB 36 cm x SD 36 cm	752030003636	68672	SB 46 cm x SD 48 cm	752030004648
68657	SB 36 cm x SD 38 cm	752030003638			

Cloud

Modulerbare Floam®-celler

Cloud er en ekstra støttende og fleksibel siddepude med celle-opbygning, som sikrer individuelt trykmønster og giver mulighed for tilpasning af siddestillingen.



Cloud er en fleksibel og stødabsorberende siddepude, designet til kørestolsbrugere med behov for optimal stabilitet, støtte og trykaflastning.

Cloud har en base af formet høj kvalitetsskum. Siddepladen er inddelt i 9 til 30 Floam® celler alt efter størrelse på puden, som skaber et individuelt trykmønster. Disse celler fås i forskellige hårdheder, som kan tilpasses efter behov for støtte. Det er ikke nødvendigt at justere på puden løbende.

Floam®-cellerne er lavet af en flydende gel, som udover at tilpasse sig kroppen også har skummets lethed og trykaflastende egenskaber.

Egenskaber

- › Floam®-celler for individuelt trykmønster
- › Bækkenstøtte og god trykaflastning
- › Individuel tilpasning af siddestillingen
- › Flexibelt inkontinensbetæk
- › Vedligeholdelsesfri
- › Fås fra sædebredde 30-58 cm
- › Pudens vægt (42 x 40,5 cm) 3.200 g
- › Pudens tykkelse 10 cm
- › Max brugervægt 250 kg

HVEM KAN BRUGE CLOUD?

Cloud er til brugere, som har behov for ekstra bækkenstøtte og opretning i kørestolen. Velegnet til kørestole med strøpsæde.

HMI nr.	Størrelse	Varenummer
20151	SB 35,5 cm x SD 35,5 cm	752000000000
20147	SB 35,5 cm x SD 40 cm	752060003540
20148	SB 38 cm x SD 38 cm	752060003838
20149	SB 38 cm x SD 40,5 cm	752060003840
62544	SB 40,5 cm x SD 40,5 cm	752060004040
20150	SB 40,5 cm x SD 42 cm	752060004042
62545	SB 40,5 cm x SD 46 cm	752060004046
20152	SB 42 cm x SD 40,5 cm	752060004240
20153	SB 42 x SD 42 cm	752060004242
20154	SB 43 cm x SD 43 cm	752060004343
62546	SB 43 cm x SD 46 cm	752060004346

HMI nr.	Størrelse	Varenummer
20155	SB 44,5 cm x SD 42 cm	752060004442
62547	SB 46 cm x SD 40,5 cm	752060004640
62548	SB 46 cm x SD 42 cm	752060004642
62543	SB 46 cm x SD 46 cm	752060004646
40477	SB 46 cm x SD 50,5 cm	752060004650
55744	SB 48 cm x SD 46 cm	752060004846
20156	SB 50,5 cm x SD 40,5 cm	752060005040
20157	SB 50,5 cm x SD 46 cm	752060005046
20158	SB 55,5 cm x SD 46 cm	752060005546
26533	SB 55,5 cm x SD 50,5 cm	752060005550

SIDDE

PUDER

VISCOELASTISK SKUM



Se pudesortiment online



Wing Viscoflex®

- › Memory-effekt skumpude
- › Puden forbygger stød på siddeknoglerne og halebenet
- › Max brugervægt 160 kg



Wing Viscoflex® Soft

- › Speciallavet Wing Viscoflex® til let bruger
- › Max brugervægt 70 kg



Wing Viscoflex® Plus

- › Specialpude med memory-effekt og ergonomisk HR-skum kerne
- › Sikrer bedre trykfordeling og aflastning af risikozoner
- › Max brugervægt 270kg

Wing Viscoflex® / - Soft Memory-effekt skumpude

Wing Viscoflex® er en anatomisk formstøbt skumpude med memory-effekt, som former sig efter brugeren og øger dennes sikkerhed.



Wing Viscoflex® Soft (< 70 kg)

Wing Viscoflex er en anatomisk formstøbt skumpude med forhøjet lateral kant og forhøjning bagtil.

Wing Viscoflex® har specielle beskyttende risikozoner til siddekoglerne og halebenet, der sikrer en optimal trykreduktion samt forebygger stød på disse områder.

Wing Viscoflex® er fremstillet af viscoelastisk højkvalitetsskum og findes i en speciallavet version til let bruger: Wing Viscoflex® Soft.



Wing Viscoflex® / Soft med betræk



Underside betræk

Wing Viscoflex®		
HMI nr.	Størrelse	Varenummer
89453	SB 36 cm x SD 36 cm	750736360601
89452	SB 38 cm x SD 38 cm	750738380601
89451	SB 40 cm x SD 40 cm	750740400601
89455	SB 42 cm x SD 42 cm	750742420601
89450	SB 42 cm x SD 46 cm	750742460601
89449	SB 45 cm x SD 42 cm	750745420601
89448	SB 45 cm x SD 46 cm	750745460601
89446	SB 48 cm x SD 43 cm	750748430601
89447	SB 51 cm x SD 46 cm	750751460601
89456	SB 51 cm x SD 50 cm	750751500601

Wing Viscoflex® Soft		
HMI nr.	Størrelse	Varenummer
89454	SB 42 cm x SD 42 cm	750642420601

Wing Viscoflex® Plus Pude med ergonomisk kerne

Wing Viscoflex® Plus er en anatomisk formstøbt skumpude med memory-effekt og innovativ ergonomisk kerne .



Wing Viscoflex® Plus er fremstillet af viscoelastisk højkvalitetsskum og har en ergonomisk HR-skumkerne. Kernen sikrer en optimal nedsænkning af ischia og halebenet og sørger for at disse risikozoner bliver aflastet.

Puden sikrer en god trykfordeling, samt god aflastning af risikozoner, uden at brugeren mister stabilitet og komfort.



Wing Viscoflex Plus® med betræk



Underside betræk

HMI nr.	Størrelse	Varenummer
89465	SB 32 cm x SD 32 cm	750832320601
89457	SB 36 cm x SD 36 cm	750836360601
89464	SB 38 cm x SD 38 cm	750838380601
89467	SB 38 cm x SD 43 cm	750838430601
89463	SB 40 cm x SD 40 cm	750840400601
89462	SB 42 cm x SD 42 cm	750842420601
89461	SB 42 cm x SD 46 cm	750842460601

HMI nr.	Størrelse	Varenummer
89460	SB 45 cm x SD 42 cm	750845420601
89459	SB 45 cm x SD 46 cm	750845460601
89458	SB 48 cm x SD 43 cm	750848430601
89470	SB 51 cm x SD 46 cm	750851460601
89469	SB 51 cm x SD 50 cm	750851500601
89466	SB 56 cm x SD 46 cm	750856460601
89468	SB 61 cm x SD 50 cm	750861500601

Egenskaber

- › Innovativt koncept med ergonomisk kerne
- › Sikrer optimal nedsænkning, med lateral støtte
- › Nedsætter risikoen for shear/deformation
- › Aflastning af risikozoner (ischia, halebenet)
- › Vaskbart inkontinensbetræk med anti-slip
- › Fås fra sædebredde 32 cm til 61 cm
- › Pudens vægt (42 x 42 cm) 1.150 g
- › Pudens tykkelse 8 cm
- › Max brugervægt 270 kg

HVEM KAN BRUGE WING VISCOFLEX® PLUS?

Wing Viscoflex® Plus kan anvendes af brugere med høj risiko for udvikling af tryksår og behov for god nedsænkning.



SIDDE

PUDER

LUFT



Se pudesortiment online



Terra Flair

- › Siddepude med ROHO-luftpudeindsats for super trykaflastning
- › Optimal til kørsel på ujævnt underlag
- › Max brugervægt 150 kg



Wing Polyair®

- › Siddepude med Polyair® luftceller
- › Minimerer risikoen for deformation og shear
- › Max brugervægt 180 kg



Wing Viscoflex® Air

- › Viscoelastisk skumpude med luftceller i kernen
- › Individuel tilpasning af siddestillingen
- › Max brugervægt 160kg

Terra Flair

ROHO® luftpude

Terra Flair giver ekstra god trykaflastning med ROHO luftpuder, der samtidig sikrer stødabsorbering og stabilitet i siddestillingen.



Terra Flair har en anatomisk formet skumkant på 7,5 cm med forhøjning fortil, som forhindrer fremadglidning og holder benene på plads og samtidig mindsker trykket under knæene.

Midten af puden består af en 24x 30 cm ROHO® luftpude-indsats, som giver beskyttelse af kroppen og optimal trykaflastning til brugeren med risiko for at udvikle tryksår. Luftpude-indsatsen er 7 cm høj og består af 5 x 5 luftpuder, hvis hårdhed justeres med én ventil og tilpasser sig brugeren.

Terra Flair giver stabilitet og stødabsorbering under kørsel og sikrer god nedsynkning i puden.

HMI nr.	Størrelse	Varenummer
88080	SB 38 cm x SD 40,5 cm	752091003840
88081	SB 40,5 cm x SD 40,5 cm	752091004040
88082	SB 40,5 cm x SD 45,5 cm	752091004045
88083	SB 40,5 cm x SD 50,5 cm	752091004050
88084	SB 43 cm x SD 40,5 cm	752091004340
88085	SB 43 cm x SD 45,5 cm	752091004345
88086	SB 43 cm x SD 50,5 cm	752091004350
88087	SB 45,5 cm x SD 40,5 cm	752091004540
88088	SB 45,5 cm x SD 45,5 cm	752091004545
88089	SB 45,5 cm x SD 50,5 cm	752091004550
88090	SB 50,5 cm x SD 40,5 cm	752091005040
88091	SB 50,5 cm x SD 45,5 cm	752091005045
88092	SB 50,5 cm x SD 50,5 cm	752091005050

Egenskaber

- › Optimal trykaflastning og stødabsorbering
- › Forhindrer fremadglidning og holder benene på plads
- › Fleksibelt inkontinensbetræk
- › Pudens vægt (40,5 x 40,5 cm) 1.474 g
- › Pudens tykkelse 7,5 cm
- › Max brugervægt 150 kg

HVEM KAN BRUGE TERRA FLAIR?

Terra Flair er til brugere, som har behov for ekstra støtte og stødabsorbering ved kørsel på ujævnt terræn.

Wing Polyair®

Indstilbar luftcelle-pude

Wing Polyair® er en luftcelle-siddepude, som kan tilpasses af den enkelte bruger. Pudens optimerer og sikrer en maksimal kontaktflade og stabilitet.



Wing Polyair® består af enkelte luftceller og fås med en eller to kamre og i to forskellige højder.

Puden indstilles individuelt ved hjælp af medfølgende håndpumpe med indbygget elektronisk måleenhed. Det korrekte lufttryk er afhængig af brugervægt og sædeomkreds.

Pudens specielle celleopbygning sikrer meget effektiv trykreduktion og fordeler trykværdierne i sædeområdet.

Wing Polyair® tilpasser sig alle anatomi typer, og minimerer risikoen for deformation, og shear og sikrer samtidig god nedsynkning, ved brug af den medfølgende elektroniske måleenhed. Luftcellerne er fremstillet af materialet Laxpren.

Wing Polyair® (6 cm / 1 kammer)

HMI nr.	Størrelse	Varenummer
89471	SB 40 cm x SD 40 cm	750940400601
89492	SB 43 cm x SD 43 cm	750943430601
89491	SB 46 cm x SD 46 cm	750946460601

Wing Polyair® (6 cm / 2 kamre)

89487	SB 36 x SD 36 cm	751136360601
89486	SB 40 cm x SD 40 cm	751140400601
89485	SB 40 cm x SD 43 cm	751140430601
89472	SB 40 cm x SD 46 cm	751140460601
89484	SB 43 cm x SD 43 cm	751143430601
89494	SB 46 cm x SD 40 cm	751146400601
89483	SB 46 cm x SD 46 cm	751146460601
89482	SB 51 cm x SD 46 cm	751151460601
89481	SB 51 cm x SD 50 cm	751151500601

Wing Polyair® (10 cm / 1 kammer)

HMI nr.	Størrelse	Varenummer
89490	SB 40 cm x SD 40 cm	751040400601
89489	SB 43 cm x SD 43 cm	751043430601
89488	SB 46 cm x SD 46 cm	751046460601

Wing Polyair® (10 cm / 2 kamre)

89480	SB 40 cm x SD 40 cm	751240400601
89479	SB 40 cm x SD 43 cm	751240430601
89478	SB 40 cm x SD 46 cm	751240460601
89477	SB 43 cm x SD 43 cm	751243430601
89476	SB 46 cm x SD 40 cm	751246400601
89475	SB 46 cm x SD 46 cm	751246460601
89474	SB 51 cm x SD 46 cm	751251460601
89473	SB 51 cm x SD 50 cm	751251500601

Egenskaber

- › Enkelte luftceller
- › Individuel tilpasning af lufttryk
- › Meget effektiv trykfordeling
- › Vaskbart inkontinensbetræk
- › Elektronisk trykmålingsenhed til indstilling af puden
- › Justerbar uden at betrækket skal tages af
- › Pudens vægt (40 x 40 cm) 1000 g / 1.600 g
- › Pudens tykkelse 6 cm / 10 cm
- › Max Brugervægt 180 kg

HVEM KAN BRUGE WING POLYAIR®?

Wing Polyair® kan anvendes af brugere med etablerede tryksår, høj risiko for udvikling af tryksår samt til brugere med skævhed i bækkenparti, paraplegikere eller ved immobilisation.

Wing Viscoflex® Air

Skumpude med Polyair® luftceller

Wing Viscoflex® Air er en anatomisk formstøbt skumpude med memory-effekt, og Polyair® luftceller i kernen, som kan tilpasses af den enkelte bruger.



Wing Viscoflex® Air er en anatomisk formstøbt skum pude med memory-effekt og luftceller i kernen. Puden er fremstillet af viscoelastisk højkvalitetsskum, luftcellerne i kernen består af materialet Laxpren.

Luftcellerne i kernen kan indstilles individuelt ved hjælp af medfølgende håndpumpe og giver mere eller mindre nedsynkning i puden.

Kombinationen af viscoelastisk højkvalitetsskum og luftcellerne sikrer en optimal trykreduktion og fordeler trykværdierne i sædeområdet.



Wing Viscoflex Air® med betræk



Underside betræk

Egenskaber

- › Polyair® luftceller i kernen
- › Kombination af viscoelastisk skum og luftceller
- › Optimal trykreduktion
- › Individuel tilpasning af siddestillingen
- › Vaskbart inkontinensbetræk med anti-slip
- › Justerbar uden at betrækket skal tages af
- › Pudens vægt: 1.800 g
- › Pudens tykkelse 10 cm
- › Max brugervægt 160 kg

HVEM KAN BRUGE WING VISCOFLEX® AIR?

Wing Viscoflex® Air kan anvendes af brugere med høj risiko for udvikling af tryksår og behov for god nedsynkning, med mulighed for at indstille graden af nedsynkning.



De af os, som har siddet i kørestol i mange år, ville aldrig overveje andet end Wolturnus

Trykmålinger

Hos Wolturnus har vi foretaget trykmålinger af udvalgte siddepuder. En trykmåling viser, hvordan trykket fordeler sig i mellem pude og bagdel.

Vi ønsker at give vores brugere den bedste vejledning, så de får en siddepude, som passer til deres behov, siddestilling og kørestol. Derfor har vi foretaget trykmålinger af alle vores puder for at blive klogere på de enkelte puders egenskaber.

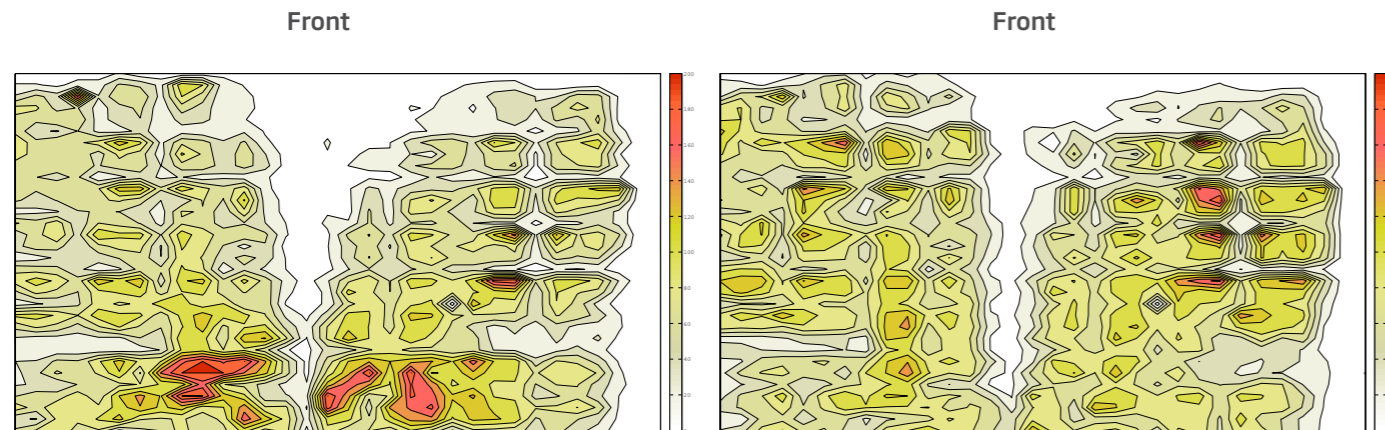
Sådan foretages en trykmåling

En trykmåling foretages typisk med et måletæppe, der indeholder en masse tryk-måleceller. Ofte forbindes en trykmåling med en specifik pude, som så enten er god eller dårlig. Den opfattelse vil vi ved Wolturnus gerne til livs. En trykprofil af en bagdel afhænger af mange forskellige ting. Det handler både om bagdelen, siddepuden, og måden vi sidder på i kørestolen.

Et tredje og ofte overset parameter, er det underlag, som siddepuden ligger på. Siddepuder vil typisk ikke opføre sig ens på en fast bund og på et stropsæde. Samtidig har det også stor betydning, om et stropsæde er tilpasset rigtigt til brugeren.

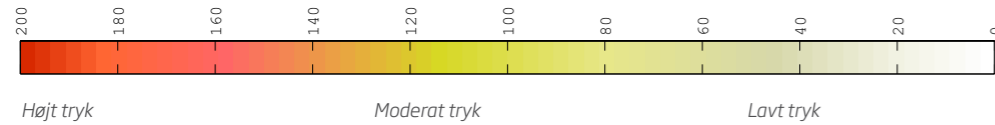
Trykmåling på stropsæde

Eksemplet nedenfor viser to trykmålinger af en Wing Cubic siddepude. Billede 1 viser trykprofilen med Wing Cubic på et stropsæde, hvor hverken sædet eller ryggen er tilpasset brugeren. Billede 2 viser trykprofilen, hvor samme Wing Cubic pude ligger på et tilpasset stropsæde, hvor ryggen også er blevet tilpasset med lændestøtte. Når stropsædet er tilpasset, er der bedre plads til siddeknoglerne.



Billede 1: Trykmåling af Wing Cubic på stropsæde, som ikke er tilpasset brugeren

Billede 2: Trykmåling af Wing Cubic på stropsæde, som er tilpasset brugeren og der er gjort plads til siddeknoglerne.



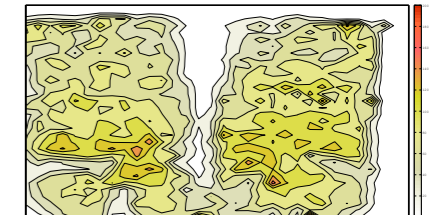
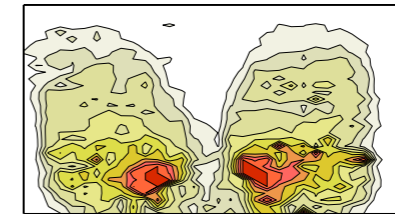
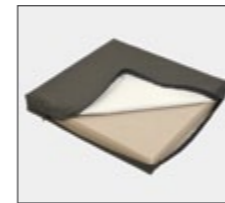
De to trykmålinger viser, at det har stor betydning om stropsædet og ryggen er tilpasset til brugeren. På et ikke tilpasset stropsæde er trykket på siddeknoglerne stort. Tryk er $p=F/A$, hvor p er trykket, F er tyngdekraften på kroppen, og A er arealet imellem bagdelen og puden. For at mindske trykket skal vi enten veje mindre eller øge arealet imellem bagdelen og puden. Vi kan ikke ændre på vægten, men derimod kan vi bruge det tilpassede stropsæde til at øge arealet ved en bedre nedsyknings.

Generelt ser vi en tendens til, at vores siddepuders effekt forbedres i kørestole med stropsæder. Det betyder ikke, at siddepuderne ikke kan anbefales til kørestole med fast sæde, men at man udnytter siddepudens fulde potentiale i et stropsæde, som tilpasses brugerens siddestilling.

Trykmåling på fast sæde

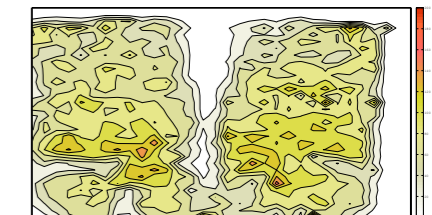
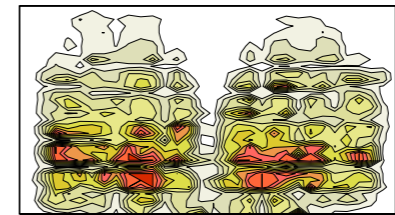
Trykmåling på tilpasset stropsæde

Wing Basic



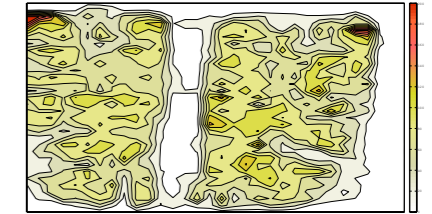
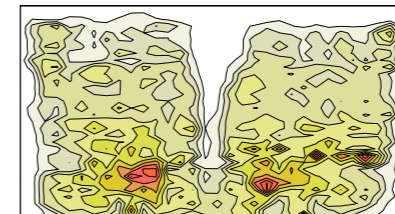
Transportpuden fordeler ikke belastningen særlig godt, når den ligger på et lige sæde, men stropsædet kan afhjælpe en del af det, som puden ikke selv kan klare.

Wing Cubic



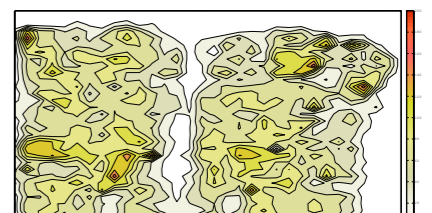
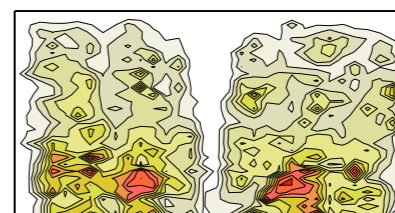
Wing Cubic fordeler trykket fint ud på de enkelte firkanter, men som det fremgår tydeligt af trykmålingen, bliver effekten meget bedre i et stropsæde.

Contur Gel



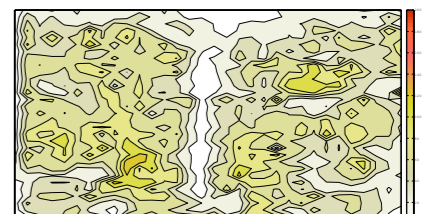
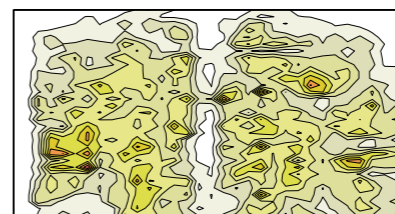
Trykmålingen viser, at Contur Gel er god til at fordele trykket ud på lårene, som fungerer bedst i et stropsæde. På et fast sæde træder siddeknoglerne lidt igennem, hvorimod trykket fordeles jævnt i et stropsæde.

Cloud



Cloud fordeler trykket fint ud over Floam-cellerne. En omdeling af Floam-cellerne kan have betydning for trykmålingens resultat. Det ses tydeligt, hvordan stropsædet har stor indvirkning på trykfordelingen.

Terra Flair



Terra Flair har en fin trykfordeling både i en kørestol med fast sæde og med stropsæde. Terra Flair kan derfor være det rette valg til en kørestol med fast bund



WOLTURNUS