

# Ro og tryghed med sanseintegration

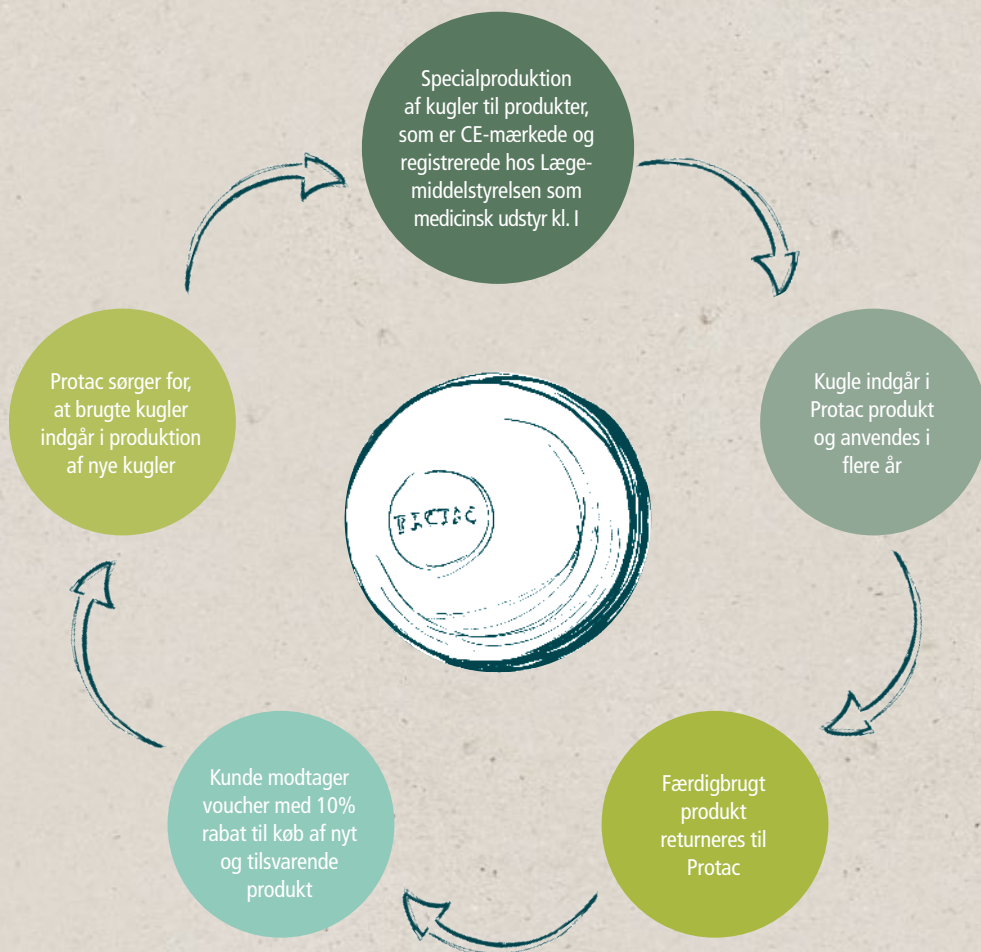


**PROTAC®**  
INTEGRATING SENSES

## Genanvendelse af plast – og stadig høj kvalitet

For at mindske materialeforbruget er det muligt at returnere brugte Protac produkter til os. Herefter sørger vi for, at kuglerne indgår i produktionen af nye kugler, sådan at mindst muligt går til spilde, og sådan at vi stadig kan opretholde samme høje kvalitet i nye produkter. Når du afleverer et brugt produkt, modtager du en voucher på 10% til køb af et nyt og tilsvarende produkt.

Protacs produkter er lavet til at blive brugt meget og længe. Når produktet med tiden bliver slidt, kan du købe reservedele til det og dermed forlænge produktets levetid. Vi tilbyder også reparationer på vores egen systue.



Læs mere om  
genanvendelsen af kugler

## Brugerens livskvalitet er Protacs vigtigste mål

Menneskers trivsel har altid været vigtig for mig. Et velfungerende sanseapparat er altafgørende for livskvalitet og trivsel. For de fleste mennesker fungerer sanserne, som de skal, mens andre har brug for lidt ekstra for at få sanseapparatet til at fungere optimalt. De produkter, vi har skabt i Protac, giver mennesker med psykisk og motorisk uro mulighed for at opleve den ro og tryghed, som er så vigtig for en velfungerende hverdag.

Vores hjælpemidler og formidling om sanseintegration gør en forskel. Vi har hver dag folk, som ringer til os og fortæller, hvordan produkterne har ændret deres liv. Det giver mening og skaber arbejdsglæde for virksomhedens ansatte. Det kan være forældre til børn, som sover dybere og bedre kan koncentrere sig i skolen, plejere på bosteder som oplever, at deres borgere får en øget livskvalitet gennem sansestimulation, eller fagpersonale og pårørende som ser, hvordan ældre eller funktionshæmmede mennesker bliver mere selvhjulpne og får mere overskud i hverdagen. Fælles for dem alle er, at de har fået en bedre trivsel og en højere livskvalitet ved at bruge vores sansestimulerende hjælpemidler. Det betyder rigtig meget for mig – og det gør mig både stolt og glad.

*Adm. direktør og stifter Pia Christiansen*

*Pia Christiansen*



Protacs produkter hjælper mange med:



ADHD  
Angst  
Anoreksi  
Apopleksi  
Autisme  
Cerebral parese  
Demens  
Depression  
Dissemineret sklerose  
Døvblindhed  
Hjerneskode  
Huntington Chorea  
Hypermobilitet  
Koncentrationsbesvær  
Kroniske smerter  
Misbrug  
Neurologiske lidelser  
Parkinson  
Psykiatriske lidelser  
Sanseforstyrrelser  
Smerte  
Stress  
Søvnforstyrrelser  
Tourettes syndrom

# Sanseintegration med Protac-kugler

De specialfremstillede og lydsvage kugler er altafgørende for Protacs produkter. Kuglerne har forskellige størrelser, vægt og måde at sansestimulere på. Det at vælge den rigtige Protac Kugledynen® model afhænger ikke af brugerens alder, højde eller kropsvægt, men derimod af hvordan den enkelte brugers sansesystem fungerer, hvilke udfordringer og behov brugeren har, samt personlig præference.

## Hvad er sanseintegration?

Vi udsættes konstant for indtryk gennem vores sanser. Hjernens evne til at bearbejde, filtrere og sortere sanseindtrykkene kaldes for sanseintegration. Hjernen skal kunne tolke de forskellige indtryk, og vide hvordan og i hvilken rækkefølge, den skal reagere på dem. Denne tolkning foregår ubevidst og er meget individuel og kan være årsagen at nogle eksempelvis trives i meget larm, mens andre bliver stressede af den. Når hjernen er på overarbejde og ikke er i stand til at tolke, kan det være svært at finde ro og trykthed. Flere forskningsprojekter viser, at målrettet sanseintegration kan hjælpe hjernen til bedre at kunne bearbejde, filtrere og sortere indtrykkene. Dermed sænkes stressniveauet og livskvaliteten øges.

## Hvilken betydning har sanserne for vores livskvalitet?

Vi har syv sanser. Fjernsanserne består af syns-, høre-, smags- og lugtesansen. Nærsanserne består af balance-sansen, berøringssansen, også kaldet den taktile sans, og muskel-led-sansen, også kaldet den proprioceptive sans. Det er indtryk fra de tre nærsanser, der tilsammen danner vores kropsopfattelse. Sanseforstyrrelser påvirker hjernens evne til at modtage og bearbejde stimulation af sanserne og kan opleves meget voldsomt og invaliderende. Vi vil f.eks. instinktivt vifte en flue væk, hvis den lander på armen fordi den overstimulerer og stresser vores berøringssans. En let stimulering af hudens berøringssans kan vække hjernen, men hvis der er en forstyrrelse i hjernens evne til at modtage og bearbejde berøringsstimulation, kan hudkontakt opleves både smertefuld og stressende. Derimod kan punktvis tryk på huden holde hjernen opdateret om kroppens grænser og således virke beroligende.

Muskel-led-sansen registrerer aktivitet i muskler og led, og stimulation af denne virker beroligende. Mange har svært ved at sidde stille i længere tid, fordi muskel-led-sansen bliver understimuleret, og de vil derfor naturligt søge bevægelse, f.eks. ved at vippe med foden. Hjernen registrerer dog ikke forskel på om muskel-led-sansen stimuleres aktivt gennem bevægelse eller med et sansestimulerende hjælpemiddel med kugler og tyngde. Derfor virker målrettet sansestimulation af muskel-led-sansen samlende og beroligende, og er vores fundament for en vellykket sanseintegration.

## Hvordan virker kuglerne?

Hvis en stimulering er for ensartet og statisk, har hjernen en slags "fading out-funktion", som gør, at stimuleringen ikke længere registreres. For løbende at opdatere hjernen skal stimuleringen skifte. De dynamiske, punktvis og dybe tryk fra kuglerne i kombination med tyngden, sender besked til nervesystemet, og hjernen opfatter det, som om der sker en bevægelse. På den måde stimulerer kuglerne i Protacs hjælpemidler både berøringssansen og muskel-led-sansen, og ved hver kropslig bevægelse vil kuglerne flytte lidt på sig og sende nye indtryk til hjernen. Det giver brugeren en konstant opdatering og den øgede kropsopfattelse har en beroligende og tryghedsskabende effekt.

Derfor er de specialfremstillede og lydsvage kugler altafgørende for Protacs sansestimulerende hjælpemidler.

1994

Protac A/S grundlægges med introduktionen af den første Protac Kugledynen®



1996

Protac Kuglepuden® lanceres



1996

Protac brugerundersøgelse ift. fysisk og psykisk uro. Brug af Protac Kugledynen® har for størstedelen af brugerne en 'god' eller 'meget god' effekt



Lancering af Protac GroundMe®



2012

DOKUMENTERET

2010

Lægerne Allan Hvolby og Niels Bilenberg dokumenterer, at Protac Kugledynen® kan normalisere søvnmønstret hos børn med ADHD

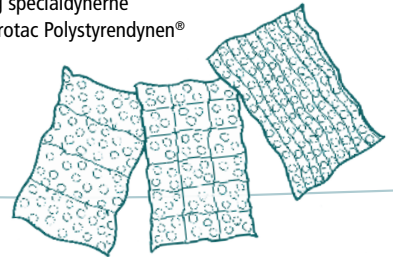
2012

Lancering af Protac MyBaSe®



Lancering af nye dynemodeller: Protac Kugledynen® Flexible, Protac Kugledynen® Calm og specialdynerne Protac Granulatdynen® og Protac Polystyrendynen®

2013



Ansættelse af to Erhvervs-PhD-studerende, som forsker i hhv. Protac MyFit® og Protac Kugledynen®

2018



MINDRE TVANG

Forskningsergoterapeut Charlotte Andersen dokumenterer, at sanseintegration kan medvirke til mindre tvang i psykiatrien

2017



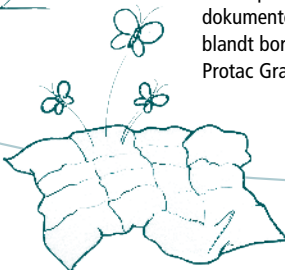
Lancering af Protac KneadMe® To Go

2016



Dansk pilotprojekt fra Aarhus Kommune dokumenterer bedre søvn og mindre uro blandt borgere med demens ved brug af Protac Granulatdynen® og Protac MyFit®

2018



Lancering af Protac SensOn®

2018



Efterspørgsel fra udlandet gør at Protac starter sit forhandler-netværk op

1998



Etablering af kontor/lager på Kystvejen, Aarhus

1999



Ergoterapeuterne Birgitte Søb Jensen og Pernille Worm skriver Masterafhandling om børn med sansintegrationsproblemer: Brug af Protac Kugledynen® nedbringer komplikationer og har specielt positiv virkning på børns søvn

2006



2007

Masterafhandling ift. børn med sansintegrationsproblemer. Brug af Protac Kugledynen® nedbringer komplikationer og har specielt positiv virkning på børns søvn.



Lancering af Protac SenSit®

Lancering af Protac MyFit®

2010



2007

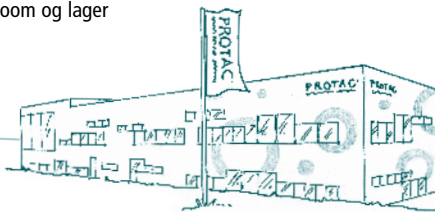
Lancering af Protac KneedMe®

2013



Flytning til større lokaler i Skanderborg med eget showroom og lager

2014



Lancering af Protac MyFit® Easy

2015



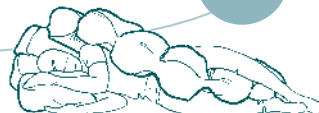
Lancering af Protac SenSit Straight®

2015



Lancering af Protac SensCircle®

2015



Læge og børnepsykiater Allan Hvolby dokumenterer igen den søvnforbedrende effekt af Protac Kugledynen® hos børn med ADHD og cementerer betydningen af søvn for børnenes daglige trivsel

2020

DOKUMENTERET

Lancering af Protac SenSit® Nature

2020



Lancering af Protac SenSack®

2021



# Protac Kugledynen®

– et beroligende og sansestimulerende hjælpemiddel

## **Ro, tryghed og bedre søvn**

Protac Kugledynen® er et anerkendt hjælpemiddel mod søvn-forstyrrelser og fysisk og psykisk uro hos både børn, voksne og ældre. Dynen er udviklet i tråd med ergoterapeutiske principper om sanseintegration, og dens virkning er videnskabeligt dokumenteret.

Protac Kugledynen® er virksom mod søvnproblemer i både lettere og sværere grad. Dynen kan bruges både om natten og i løbet af dagen, når der er behov for ro på krop og tanker. Kuglernes tryk og tyngde på kroppen giver en tydelig afgrænsning af kroppen og en følelse af ro, samling og tryghed. Det giver en dybere og bedre søvn og mere overskud i hverdagen.

## **Søvnforstyrrelser**

Søvn er altafgørende for menneskers trivsel, sundhed og indlæring. Søvnforstyrrelser forårsager rastløshed, irritation, hyperaktivitet, nedsat udholdenhed, koncentrationsvanskeligheder og forringet indlæringsevne. Vedvarende søvnmangel kan udvikle sig til depression, angst og svækket immunforsvar. Protac Kugledynen® kan afhjælpe søvnforstyrrelser og anvendes i dag af mange mennesker med søvnforstyrrelser eller kronisk træthed. Dynen har gavnlig virkning, uanset om søvnforstyrrelserne skyldes hverdagsbekymringer, stress eller smerter, angst, depression, sansedysfunktioner, udviklingsforstyrrelser eller psykiske og neurologiske lidelser.

## **Anbefales af fagfolk**

Protac Kugledynen® anvendes også af terapeuter og fagfolk som et redskab til sansestimulering og sanseintegrationsbehandling. Dynen anvendes bl.a. i sanserum, Snoezelhuse, specialskoler og behandler- og terapirum.

## **Design og størrelser**

Protac Kugledynen® fås i bomuld eller flammehæmmende Trevira CS. Dynen er inddelt i lommer, kassetter eller kanaler, der er fyldt med specialfremstillede, lydsvage kugler. Dynen fås i baby, junior og voksen, hvor størrelserne svarer til almindelige dyner. Model, størrelse og fyld vurderes ud fra brugerens individuelle behov for sansestimulering.

Alle dyner er certificeret i henhold til STANDARD 100 by OEKO-TEX® nr. 2076-310 DTI.







**Protac  
Kugledynen®**

DEN ORIGINALE

**ØGER KROPSFORNEMMELSEN**

**VIRKER BEROLIGENDE**

**GIVER BEDRE OG DYBERE SØVN**

**MERE OVERSKUD I HVERDAGEN**

**KAN ANVENDES HELE NATTEN**

# Protac Kugledynen®

– et bredt produktsortiment

## **Protac Kugledynen® Flexible**

Flexible-serien er en videreudvikling af den oprindelige dyne. Dynen er bygget op med kassetter, som indeholder specialfremstillede, lydsvage Protac-kugler på 5 cm. Kuglerne ligger i udtagelige kugleindposer, som gør det muligt at tilpasse dynen til den enkelte brugers behov for sansestimulering. Flexible-serien er ligeledes kendetegnet ved kuglernes bevægelighed, som giver vekslende sansestimuli og dermed egner sig til sansesøgende personer, som behøver varierende sanseinput for at kunne mærke sig selv og finde ro.

## **Protac Kugledynen® Calm**

I Calm-serien er dynerne syet i kanaler hvor de specialfremstillede, lydsvage Protac-kugler på 38 mm ligger i lange rækker. Dermed giver Calm en anderledes, mere rolig sansestimulering end de øvrige dyner. Dynerne i denne serie er mere kompakte og svøber sig tættere om kroppen. Calm-serien anvendes især af mennesker, som har behov for sansestimulering, men er taktilt sky, ekstremt lydfølsomme eller let overstimuleres ved nye og vekslende sanseinput.

## **Protac Kugledynen® Combi**

Protac Kugledynen® Combi indeholder både 5 cm kugler og blødt polypropylen. Kuglerne er inddelt i kassetter, så kuglerne kan bevæge sig og give en dynamisk sansestimulation. Det bløde polypropylen lægger sig imellem kuglerne og giver en mere dæmpet sansestimulation end Flexible-serien. Protac Kugledynen® Combi egner sig særligt til personer, som både behøver varierende og bløde sanseinput for at kunne mærke sig selv og opnå ro. Combi-dynen er særlig velegnet til personer med angst, anoreksi, demens, gigt, sklerose og kronisk smerte.

## **Protac Granulatdynen®**

Protac Granulatdynen® giver sansestimulering gennem beroligende tryk og tyngde. Den anvendes til personer med motorisk og psykisk uro, som ønsker en dybere og uforstyrret søvn. Protac Granulatdynen® er udviklet i samarbejde med Demenscentrum Aarhus. Den minder mere om en tung, almindelig dyne og netop genkendeligheden gør den særligt velegnet til kognitivt svækkede personer. Den anbefales til personer i alle aldersgrupper som har brug for let sansestimuli og særligt til problematikker inden for psykisk og motorisk uro, søvnforstyrrelser og kroniske smerter.

## **Protac Granulatdynen® Flexible**

Protac Granulatdynen® Flexible giver en let tyngde og varme. Den anbefales især inden for ældre- og smerteområdet, men også generelt til mennesker med behov for ekstra lindrende varme og let tyngde.







**Soveposen  
der bidrager  
til tryghed  
og ro**



# Protac SenSack®

## – tryk og tydelig afgrænsning af kroppen

Protac SenSack® er en sansestimulerende sovepose, der er fyldt med kugler på oversiden af soveposen. Kuglernes tryk og tyngde giver sansestimuli til kroppen og er med til at øge kropsbevidstheden for brugeren ligesom Protac Kugledynen®. Protac SenSack® smyger sig behageligt og afgrænsende til kroppen og bidrager til tryghed og ro hos brugeren. Både børn, unge, voksne og ældre kan have gavn og glæde af at bruge Protac SenSack®. Den fysiske afgrænsning i soveposen kan også være en stor hjælp, for brugere som lider af angst. Soveposen er primært tænkt til at sove i, men kan også bruges i løbet af dagen til en sansestimulerende og afslappende pause.

Protac SenSack® kan bruges i institutioner, bosteder, opholdsrum, private hjem osv. Det er let at tage soveposen med på overnatnings- og weekendture, og den er designet sådan, at den ligner en almindelig sovepose. Soveposen er mørkeblå og fremstillet i en blød og behagelig polyester og med et lag af det temperaturregulerende materiale *Clima Star*, som er med til at sikre, at soveposen altid har en behagelig temperatur. Toppen af soveposen er designet, så den enten kan anvendes til hætte og dermed bidrage til ekstra tryghed eller kan vippes rundt og i stedet fungere som en lille hovedpude. Derudover er der en snøre i toppen, som gør det muligt at lukke soveposen helt tæt til. Soveposen er forsynet med lynlåse i begge sider, som kan åbnes både fra toppen og fra bunden, og det er dermed muligt at få luft til fødderne.

Der er desuden udviklet en overtrækspose som tilbehør, sådan at soveposen også kan anvendes i naturen både til fritid og som et led i uderehabilitering. Protac SenSack® leveres i transporttaske med bærerem.



# Ph.d.-projekt:

## Effekten og hensigtsmæssigheden af Protac Kugledynen® til insomni ved depression i ambulant psykiatri

### HYPOTESE:

Brugen af Protac Kugledynen® hos patienter med insomni ved depression vil:

Reducere indsovnings-tiden

Forlænge den samlede søvn-varighed

Reducere antallet af natlige opvågninger

Reducere patienternes selv-rapporterede symptomer på depression og angst

Forbedre søvnkvaliteten

Reducere behovet for og brugen af sedativer

### Data-indsamlings metode:

Aktigrafrmåling, søvn- og medicindagbog, validerede spørgeskemaer og interviews



## Ph.d.-studerende Sanne Toft Kristiansen kortlægger effekten af Protac Kugledynen® hos personer med depression

Kan Protac Kugledynen® forbedre søvnmønstret og sænke forbruget af sovemedicin og beroligende medicin hos mange af de 250.000 danskere, der lider af søvnløshed under depression? Svaret håber sygeplejerske og Ph.d.-studerende Sanne Toft Kristiansen at komme nærmere, når hun i 2022 er færdig med sit igangværende forskningsprojekt under Erhvervs-Ph.d.-ordningen.

“Fra min tid på psykiatrisk skadestue ved jeg, at kugledynen har en gavnlig effekt på mange personer med manier, psykoser, selvskaedeproblematikker og depressioner. Men vi savnede dokumenteret viden om, i hvilke situationer de virker,” forklarer Sanne Toft Kristiansen om baggrunden for valget af emne for Ph.D.-studiet.

“Mange mennesker med svær depression lider af søvnevanskeligheder, så her er virkelig en mulighed for at hjælpe en stor patientgruppe, hvis det viser sig, at kugledynen kan være med til at reducere eller erstatte beroligende medicin og sovemedicin,” forklarer Sanne Toft Kristiansen.

“For mange personer med depression er det forbundet med angst at skulle lægge sig til at sove om aftenen, hvor sortsyn og selvmordstanker dukker op. Hvis kugledynen kan være med til at forbedre søvnen, kan den måske være med til at hjælpe mennesker i en svær situation og måske endda reducere antallet af selvmord hos dem, der er hårdest ramt,” siger Sanne Toft Kristiansen.

### Baggrund

Depression rammer ca. 5% af den danske befolkning og med depressionen følger meget ofte søvnløshed (insomni). Sovemedicin som behandling af søvnløshed kan have bivirkninger som f.eks. tolerance og afhængighed. Protac Kugledynen® er potentielt et non-farmakologisk alternativ til behandling af insomni, og derfor søges effekten yderligere dokumentet med henblik på implementering i psykiatrien.



*Sanne Toft Kristiansen, Erhvervs-Ph.d.-studerende*

# Protac MyFit® og Protac MyFit® Easy

– styrker kropsfornemmelsen og virker beroligende

Protac MyFit® er en beroligende kuglevest til mennesker med fysisk og psykisk uro. De dynamiske tryk fra kuglerne i den kropsnære vest giver en tydelig markering af kroppen, hvilket opleves som en behagelig og naturlig ro.

## **Koncentration og indlæring**

Børn og voksne med koncentrations- og indlæringsvanskeligheder kan have gavn af Protac MyFit®. Børn kan både bruge vesten i undervisningen og i frikvarterer, hvor nogle børn kan have svært ved fællesskaber og fri leg. For voksne med koncentrationsproblemer kan Protac MyFit® være en hjælp i undervisningssituationer og lignende koncentrationskrævende aktiviteter.

## **Ro i dagligdagen**

Hos voksne, der lider af angst og uro, kan Protac MyFit® virke beroligende og øge koncentrationen, når der f.eks. skal købes ind, arbejdes i haven eller på beskyttet værksted. Protac MyFit® kan være en effektiv hjælp til at berolige brugere med udadreagerende adfærd til gavn for både brugeren og omgivelserne. Ved angstanfald og selvskadende adfærd kan kuglevesten have en god og dæmpende effekt.

## **Rehabilitering**

I behandling af følgevirkninger efter hjerneskade anvendes Protac MyFit® til at styrke kropsstabilitet og balance og afhjælpe spasticitet og sensibilitetsforstyrrelser. I forhold til arbejde med smertepatienter kan brugen af Protac MyFit® give øget fokus på kroppen, en rank holdning og muskelafspænding.

## **Anbefales af fagfolk**

Protac MyFit® anvendes af terapeuter og fagfolk i forbindelse med sansintegrationsbehandling og motorisk træning af balance og koordination. Vesten bruges også til børn og voksne, der har svært ved at samarbejde, samle og koncentrere sig f.eks. under kognitiv træning, taletræning eller ADL-træning. Vesten anvendes også til afspænding før fysiurgisk behandling.

## **Design og størrelser**

Protac MyFit® er lavet i et elastisk materiale, som sikrer, at vesten sidder tæt til kroppen. Fyldet i vesten er kugler fordelt i kanaler foran og bag på. Vestens størrelse afpasses efter brugernes brystmål og behov for sansestimulering. Optimal sansestimulering opnås, når vesten sidder helt tæt og derfor er vesten udstyret med snører i sider og ryg, som giver mulighed for at snøre den ind og ud til et optimalt fit. Protac MyFit® fås med hhv. 25 mm og 38 mm kugler. Vesten med 25 mm kugler giver en lettere sansestimulering end vesten med 38 mm kugler.

## **Protac MyFit® Easy**

Til mennesker med indskrænket bevægelighed og fysisk funktionsnedsættelse leveres Protac MyFit® i en specialmodel: Protac MyFit® Easy. Specialmodellen har skulderåbning på begge skuldre, hvilket gør det nemt at iføre sig vesten både i stående og siddende stilling.





# Ph.d.-projekt:

## Afklare effekterne af at børn med sansesøgende adfærd systematisk anvender en Protac MyFit® kuglevest

Kan brug af Protac MyFit® støtte børn (6-12 år) med sansesøgende adfærd til øget deltagelse i skoleaktiviteter?

Hvad er det optimale tidsforbrug ved anvendelse af Protac MyFit®?

Hvordan oplever børn med sansesøgende adfærd at anvende Protac MyFit®?

### FORSKNINGSSPØRGSMÅL

Kan brug af Protac MyFit® støtte børn med sansesøgende adfærd til at øge deres evner for opmærksomhed og koncentration?

Kan brug af Protac MyFit® have en beroligende effekt på børn med sansesøgende adfærd?

"Vi bruger vesten i forbindelse med sansemotoriske test, og flere børn vil helst ikke have vesten af igen. De ser helt salige ud og føler sig godt tilpas med den."

*Ergoterapeut som arbejder med børn*

"Jeg kan godt lide at have kuglevesten på - det føles ligesom at få et kram, men det kan man jo ikke få hele tiden!"

*Dreng med motorisk uro*

**RO TIL  
FOKUS I  
SKOLEN**

## Ph.d.-studerende Ann Natasja Nielsen undersøger effekten af Protac MyFit® på danske skolebørn

Kuglepennen klikker konstant, foden banker uroligt mod gulvet, kroppen snurrer rundt på stolesædet. Cirka hver femte skoleelev har svært ved at finde ro til at koncentrere sig i klasseværelset. I fagsprog betegnes de som sensorisk søgende.

Lærere, pædagoger, ergoterapeuter og fysioterapeuter har gennem årene bemærket, at en Protac MyFit® kuglevest kan give urolige børn den sansemotoriske stimulation, som deres kroppe hungrer efter, og nu skal et forskningsprojekt kortlægge, om der kan skabes dokumentation for kuglevestens gunstige effekt.

“Min ambition med forskningen er at hjælpe børn med en sansesøgende adfærd, der gør det vanskeligt for dem at finde ro i skoletiden. Jeg talte forleden med en dreng, der betegnede sig selv som “en rigtig dårlig dreng,” fordi han forstyrrede de andre børn i klassen. Jeg mener, der ligger en vigtig opgave i at hjælpe børn som ham, inden deres selvværd lider skade,” siger Ann Natasja Nielsen.

“Projektet giver i mine øjne bedst mening, hvis det gennemføres i børnenes vante omgivelser, hvor Peter maser sig forbi, fordi han pludselig skal på toilettet, mens Anton gemmer sig under bordet, og Emma råber op i den anden ende af klasseværelset,” forklarer hun.

Ann Natasja Nielsen har tidligere arbejdet som ergoterapeut med børn med mentale forstyrrelser, men i sit Erhvervs-Ph.d.-projekt retter hun fokus mod børn inden for normalområdet. Ann Natasja Nielsen er en af de første ergoterapeuter i Danmark, der er ansat som Erhvervs-Ph.d.-studerende.

### Baggrund

Anns kandidatstudie foretaget i 2018 viser, at hver 5. elev i indskolingen har en sanseforstyrrelse, som kan være årsag til angst, uro og dårlig koncentration. Samme studie viste, 70% af disse børn har en sansesøgende adfærd.



*Ann N. Nielsen, Erhvervs-Ph.d.-studerende*

# Protac SenSit®

– omslutter kroppen og giver ro

## **Ro og koncentration**

Protac SenSit® er en sansestimulerende kuglestol, der giver tryghed, ro og koncentration. Både børn, unge, voksne og ældre med motorisk og psykisk uro kan have gavn af Protac SenSit®. Stolen har kugler i sæde og ryg og i de særlige nakke- og sidevinger, som kan lægges omkring kroppen efter behov, så stolen omslutter brugeren.

## **Anvendelsesområder i praksis**

Protac SenSit® har utallige anvendelsesmuligheder. Den bruges bl. a. i børnehaver, på skoler, psykiatriske afdelinger, bosteder, plejehjem, aktivitetstilbud, somatiske sygehuse og i private hjem.

Protac SenSit® kan bruges til regulær afslapning, når brugeren f.eks. ser tv. For motorisk urolige børn hjælper stolen med at holde fokus, når der skal læses lektier eller udføres koncentrationskrævende aktiviteter og kan fungere som et pusterum i en hektisk hverdag.

På psykiatriske afdelinger og i dagtilbud for voksne kan stolen virke som et "sikkert sted" for dem, der har svært ved at håndtere situationer med mange mennesker.

## **Anbefales af fagfolk**

Terapeuter og fagfolk anvender Protac SenSit® som et redskab til sansestimulering, afspænding og sanse-integrationsbehandling i sanserum, Snoezelhuse og i behandler- og terapirum.

Stolens flammehæmmende betræk fås i syv farver og kan afsprittes men også lynes af og vaskes i vaskemaskine.

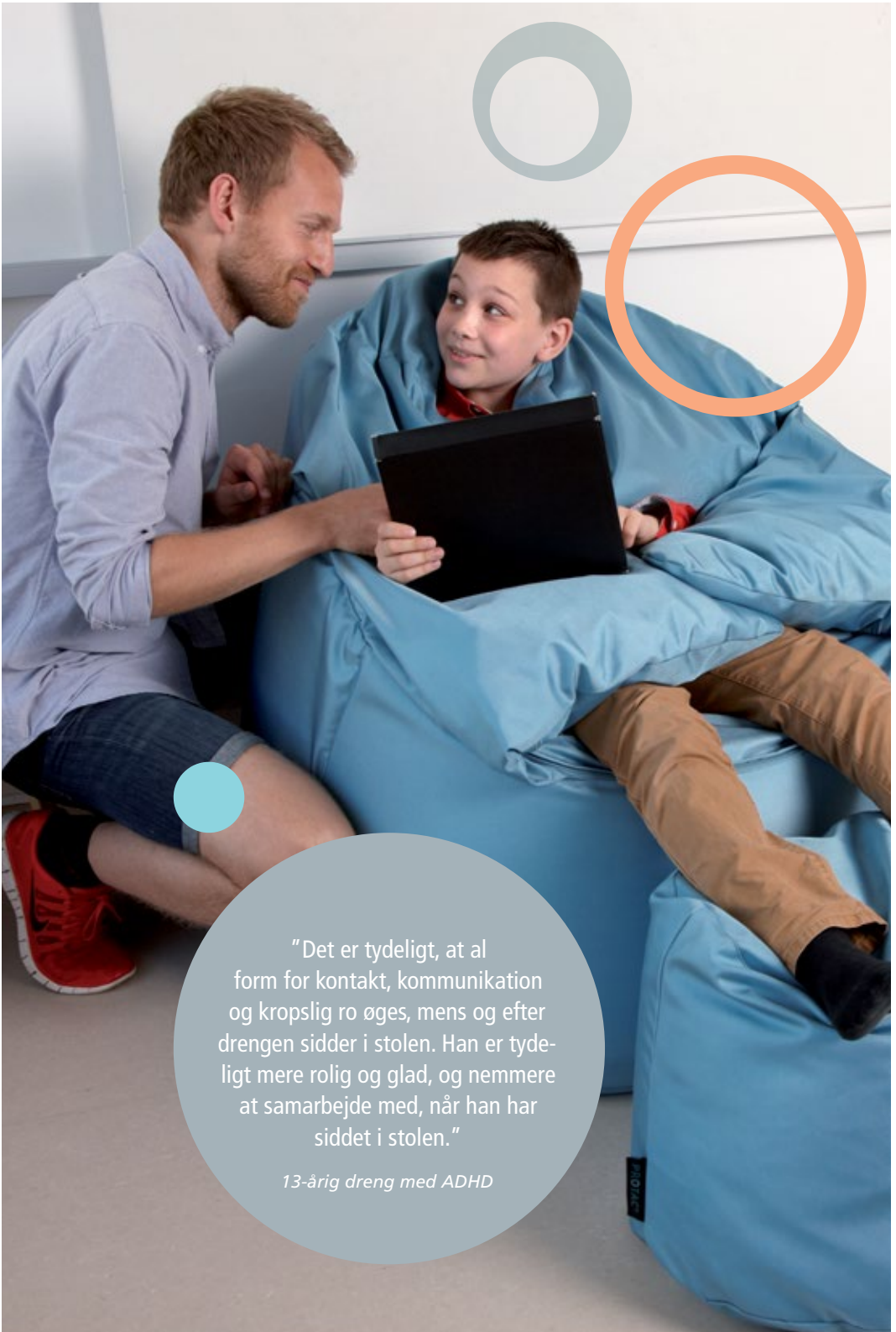
## **Design og siddestilling**

Protac SenSit® er et godt alternativ for kørestolsbrugere og sengeliggende patienter, der har behov for at ændre stilling i løbet af dagen. Stolens stabile form støtter nakke, hoved og krop, og kuglernes fleksibilitet i sæde og ryg gør det nemt at tilpasse stolen og skabe en bekvem sidde- og hvilestilling. Stolen findes i to højder, så den matcher brugerens højde.

**STØTTER OG OMSLUTTER KROPPEN**

**GIVER RO, AFSPÆNDING OG TRYGHED**

**KOMFORTABELT DESIGN TIL SKIFTENDE SIDDESTILLINGER**



”Det er tydeligt, at al form for kontakt, kommunikation og kropslig ro øges, mens og efter drengen sidder i stolen. Han er tydeligt mere rolig og glad, og nemmere at samarbejde med, når han har siddet i stolen.”

*13-årig dreng med ADHD*

”Der udviklede sig hurtigt et hyggerum omkring Protac SenSit® Nature kuglestolen. Den blev nysgerrigt brugt af alle børn – og de fandt den behagelig at sidde i enten alene eller sammen med deres venner. Selv de mest urolige børn faldt til ro i stolen og havde glæde af at blive puttet med vingerne omkring sig.”

*Børnegruppe med socio-emotionelle udfordringer*



# Protac SenSit® Nature

## – sansestimulerende kuglestol i vandtæt materiale

Protac SenSit® Nature er en sansestimulerende "udestol" til børn og voksne med motorisk og psykisk uro. De dynamiske og dybe tryk fra kuglerne i stolens vinger slutter tæt til kroppen og stimulerer muskel-led-sansen og den taktile sans og forstærker kropsfornemmelsen. Det giver velvære og ro – og kan fungere som et pusterum fra stress og vanskelige situationer.

Protac SenSit® Nature er fremstillet i slidstærkt, vand- og vindtæt materiale og har tapede sømme og lynlåse. Dette betyder, at stolen er tilpasset det danske vejr med både blæst, regn og solskin, og at den ikke skal bæres ind og ud hver dag. Stolen leveres med et regnslag, som kan trækkes over stolen for ekstra beskyttelse.

Naturen kan noget helt særligt for vores sanser. Den giver både glæde, ro og energi, og det er veldokumenteret, at uderehabilitering styrker de fysiske, psykiske og sociale kompetencer. At opholde sig i naturen tilføjer en ekstra dimension til sanseoplevelsen. Vinden i ansigtet, blomster og træer der dufter, skyer og fugle der svæver forbi – og ikke mindst den friske luft.

### **Fokus på høje hygiejnekrav**

Nature-modellen kan også bruges inden døre og er særligt relevant, hvor der er høje krav til hygiejnen eller til brugere, som har problemer med inkontinens. Udover at kunne sprittes af, kan denne model også rengøres under vand. Stolens inderpose er fremstillet af inkontinensbetræk, og vandet kan derfor ikke trænge ind i stolen.



# Protac SenSit<sup>®</sup> Straight

– en stabil variant i Protac SenSit<sup>®</sup>-serien

## **Ergonomi og komfort**

Protac SenSit<sup>®</sup> Straight er bygget på en kerne af skum, som giver en fast og stabil form, men også ud fra det sansestimulerende princip med kugler i sæde ogvinger. Den er formgivet, så man kan få godt afsæt, når man skal rejse sig. Stolens ryg er let fjedrende og en formbar ryghynde giver ekstra komfort. Sædepuden er vendbar. Den ene side har trykafastende skum; den anden sansestimulerende kugler, som kan supplere sansestimuleringen fra vingerne.

## **Øget selvhjælp og selvstændighed**

Højden og formen gør stolen nem at rejse sig fra både for ældre og for mennesker med nedsat fysisk funktionsevne, og stolen kan således både være til hjælp for både bruger og plejepersonale.

## **Anvendelsesområder i praksis**

Protac SenSit<sup>®</sup> Straight er let at integrere som en del af møblementet i mange forskelligartede miljøer f.eks. dag- og aktivitetscentre, psykiatriske centre, hospitaler, plejehjem, sanserum, bosteder og private hjem. Betrækket er yderst praktisk og tåler både aftørring, afspritning og vask, og fås i 3 farver.

# Protac SenSit<sup>®</sup> Puff

– supplement til Protac SenSit<sup>®</sup>-serien

Protac SenSit<sup>®</sup> Puff kan bruges som fodstøtte til stolene Protac SenSit<sup>®</sup> og Protac SenSit<sup>®</sup> Straight. Kuglerne i toppen af puffen virker sansestimulerende, samtidig med at den er behagelig at hvile fødderne på. På den måde sikrer puffen en mere optimal siddestilling og giver ro til urolige fødder.

## **Selvstændigt siddemøbel**

Udover funktionen som fodstøtte, kan puffen også anvendes som selvstændigt siddemøbel og hjælpe fagpersonale til at sidde i øjenhøjde med brugeren. Puffen har 5 cm sansestimulerende kugler på toppen, og betrækket er samme holdbare og rengøringsvenlige kvalitet som Protac SenSit<sup>®</sup>.





# Forskningsprojekt: Protac Kugledynen® og børn med ADHD

**Op imod 70% af alle børn med ADHD lider af søvnproblemer. Med Protac Kugledynen® oplever næsten halvdelen af dem et normaliseret søvnmønster.**

Allan Hvolby, Børne- og ungdomspsykiater i Region Syddanmark har både i 2010 og 2020 lavet forskningsprojekter med børn med ADHD og Protac Kugledynen®. Begge projekter viser, at børnene faldt næsten 40% hurtigere i søvn, og de kom dermed ned på samme indsovningstid som kontrolgruppen med børn, der ikke lider af ADHD. Projektet i 2020 påviser derudover også, at den bedre søvn øger børnenes daglige trivsel og koncentration i skolen.\*

“Bedre søvn betyder mere overskud i børnenes hverdag”, siger specialeansvarlig overlæge Allan Hvolby.



\* "The Application of Ball Blankets in the Treatment of Sleeping Difficulties in Children with Attention Deficit/Hyperactivity Disorder. Effect on Quality of Life and Daily Functioning" Allan Hvolby, børnepsykiater ved Børne- og Ungdomspsykiatri Esbjerg. Artiklen er optaget i Journal of Sleep Medicine & Disorders i 2020.

# Forskningsprojekt: Sanseintegration i psykiatrien

Tvang i psykiatrien er et stort problem for patienter, personale og for samfundet. Et forskningsprojekt dokumenterer, at systematisk arbejde med sanseintegration og sensorisk modulering kan reducere brugen af tvang blandt psykisk syge.

- Behovet for tvangsfikseringer faldt med 38%
- Behovet for tvangsmedicinering faldt med 46%
- Sammenlagt faldt behovet for tvang med 42%

Forskningsprojektet der er baseret på SPI-metoden, er udviklet i samarbejde med Syddansk Sundhedsinnovation i Region Syd, og handler om at arbejde struktureret med menneskets sanser: Føle, hørelse, lugt, smag, syn, muskel-led-sansen og balancesansen. I metoden indgår et specielt tilrettelagt kursusprogram, så plejepersonalet lærer at forebygge tvangsepisoder ved at tilbyde patienterne sansestimulerende aktiviteter.

Projektet tager udgangspunkt i et pilotprojekt fra 2013, hvor målet var at at reducere bæltfiksering med 50% inden for et halvt år med systematisk arbejde med sanseintegration. Resultatet gav inspiration til et større studie, da antallet af bæltfikseringer allerede efter tre måneder var på 0.



Læs mere om forskningen  
med Protacs produkter

**Nedbringelse  
af tvang og tvangs-  
medicinering med  
sanseintegration**

**FORSKNING  
DOKUMENTERER  
EFFEKTEN**

Forskningsartiklen, som bl.a. er skrevet af Forskningsergoterapeut Charlotte Andersen, er optaget i Nordic Journal of Psychiatry i 2017 under titlen *"Applying sensory modulation to mental health inpatient care to reduce seclusion and restraint: a case control study"*.

# Sansestimulerende øer af ro til

## Protac Kuglepuden®

Protac Kuglepuden® er en sansestimulerende siddepude, som giver en god og dynamisk siddestilling. Når man bevæger sig på puden, ruller kuglerne i puden let, hvilket får brugeren til at rette sig op og dermed aflaste ryggen. Den dynamiske måde at sidde på anbefales til børn og voksne, som har svært ved at sidde stille og koncentrere sig.

Protac Kuglepuden® spændes fast på stolen og er dermed diskret og nem at anvende imens den afhjælper motorisk uro, indlæringsvanskeligheder og skærper koncentrationen.



## Protac MyBaSe®

Protac MyBaSe® er en sansestimulerende luftmadras med kugler ovenpå, som giver en god omsluttende fornemmelse af hele kroppen. Kuglemadrassen kan anvendes som en trykbase til hvil i institutioner, sanserum og psykiatriske afdelinger.

Kuglemadrassens størrelse gør det desuden muligt for kørestolsbrugere at blive rettet ud og dermed få et alternativ til den siddende stilling i løbet af dagen. Kuglernes tryk og bevægelse dæmper spasticitet og giver ro.

# en dejlig dag



## Protac GroundMe®

Protac GroundMe® er en sansestimulerende fodpude, som giver en god understøttelse til fødderne.

Kuglerne i pudens øverste lag stimulerer berøringssansen og muskel-led-sansen gennem dybe dynamiske tryk og giver ro til urolige fødder.

Fodpuden kan anvendes, når man arbejder, spiser eller slapper af. Protac GroundMe® afhjælper motorisk uro, indlæringsvanskeligheder og skærper koncentrationen.

Protac GroundMe® anvendes også som siddepude til mindre børn fx i institutioner og indskolingen.



## Protac KneadMe®

Protac KneadMe® er et sansestimulerende knætæppe, som lægges i skødet, så det dækker knæ og lår. Kuglerne i knætæppet stimulerer berøringssansen og muskel-led-sansen gennem tyngde og dybe tryk, og giver dermed en bedre kropsfornemmelse. Har man urolige hænder, kan disse aktiveres eller skjules i lommen.

Knætæppet kan anvendes under stillesiddende aktiviteter, hvil og måltider i både kørestol og almindelig stol.

# Protac SensOn®

– kraven, som får dig til at falde til ro

Protac SensOn® er en afslappende og tryghedsskabende krave, der lægger sig naturligt rundt omkring nakke, skuldre og bryst. Tyngden og de sansestimulerende tryk fra de små kugler sænker skuldrene og afspænder nakken. Det kan sammenlignes med et par rolige, faste hænder, der lægges på skuldrene. Kraven er diskret at anvende og kan dæmpe uro og angst og give en bedre kropsfornemmelse. Det skaber velvære, tryghed og kan forbedre koncentrationen og indlæringsvejen.

## Tryghed til alle aldersgrupper

Protac SensOn® er et sansestimulerende hjælpemiddel udviklet til børn, unge, voksne og ældre med f.eks. fysisk og psykisk uro, sanseforstyrrelser, koncentrations- og indlæringsvanskeligheder, demens, stress, hjerneskade, ADHD, autisme og andre psykiatriske diagnoser.

## Brug i dagligdagen

Protac SensOn® kan anvendes på institutioner, bosteder, plejehjem, skoler, hospitaler og i private hjem. Det kan være i undervisningen, på arbejde, under lektielæsning, i spisesituationen, ADL træning, afslapning i sofaen eller under forflytning.



# Protac SensCircle®

– giver afgrænsning af kroppen og afskærmning mod omgivelserne

Protac SensCircle® er en sansestimulerende multipude, som skaber tryghed i liggende eller siddende stilling. Multipuden er fleksibel og formbar, og længden gør det muligt at pakke sig ind og afskærme sig fra omverdenen.

Protac SensCircle® afhjælper psykisk og motorisk uro og kan anvendes som et tryghedsskabende element til hvil i sengen, som møbel, i sanserum og til motorisk træning.



# Social ansvarlighed og fokus på FNs Verdensmål

## – i produktion, materialeforbrug, arbejdsforhold og samarbejdspartnere

### **FN-mål nr. 3 Sundhed og trivsel**

At fremme sundhed og trivsel for alle aldersgrupper er særligt relevant for Protac. Det har altid været en del af Protac at øge livskvalitet og velvære hos brugerne af vores produkter. Det gør vi ved at hjælpe både børn, unge, voksne og ældre til bedre søvn om natten og mental ro i dagtimerne. I mange tilfælde kan brugen af sansestimulerende hjælpemidler også nedsætte eller helt erstatte brugen af medicin.

### **FN-mål nr. 9 Industri, Innovation og Infrastruktur**

Protac prioriterer forskning, faglighed og udvikling og bidrager til et inspirerende forskningsmiljø gennem to Ph.d.-projekter og flere andre forskningsprojekter. Derudover uddeler Protac årligt et legat til ergoterapeuter med henblik på videreuddannelse sig inden for sansestimulering og sanseintegration. Dette giver andre mulighed for at lære nyt og er med til at fremme bæredygtig udvikling og vidensdeling.

### **FN-mål nr. 12 Ansvarligt forbrug og produktion**

Ansvarlig produktion er et vigtigt indsatsområde for Protac. I tæt samarbejde med vores leverandører produceres vores produkter under ansvarlige, etisk forsvarlige og bæredygtige forhold. Vores materialer er nøje udvalgt efter høje kvalitetskrav og gældende standarder. Vores hjælpemidler er CE-mærkede og registrerede som medicinsk udstyr klasse 1 hos Lægemiddelstyrelsen. Alle dyner er certificeret i henhold til STANDARD 100 by OEKO-TEX® nr. 2076-310 DTI. Vores EVA-kugler er TÜV-testede i henhold til 1907/2006/ec og lever op til kravene i REACH.

### **FN-mål nr. 13 Klimaindsats**

For at mindske materialeforbruget er det muligt at returnere brugte Protac produkter hos os. Herefter sørger vi for, at kuglerne indgår i produktionen af nye kugler, sådan at mindst muligt går til spilde og sådan at vi stadig kan opretholde samme høje kvalitet i de nye produkter. Som kunde modtager du en voucher på 10% til køb af nyt og tilsvarende produkt, når du afleverer et brugt produkt.





# Dansk design

– fokus på høj kvalitet og brugervenlighed

## Innovativt design i høj kvalitet

Vi lægger stor vægt på funktion og design. Vores hjælpemidler skal lette dagligdagen, gøre brugeren mere selvhjulpne og afhjælpe følgerne af en nedsat funktionsevne. De skal passe ind i en dagligdag med aktiviteter og gøremål. De skal være holdbare, diskrete og enkle at bruge. Derfor bliver alle produkter udviklet sammen med en dansk designer, som sikrer, at produkterne både er stilfulde, funktionelle og ikke stigmatiserer brugeren.

Protac produkter er skabt til at blive brugt. De kan vaskes, aftørres og flyttes rundt. Stof, syninger og materialer er af en stærk kvalitet, som tåler hyppig brug og har høj farveægtighed.

## Brugerinddragelse og inspiration

Brugerinddragelse er kernen i alle nye Protac produkter, både i udviklingsfasen og i testfasen. Vi inspireres af feedback fra bl.a. terapeuter, visitatorer, nøglepersoner, sundhedspersonale og brugere, og gennem relevante faglige temadage, kurser og undervisning.

## CSR

Protac har fokus på beskyttelse af miljøet og sikkerhed i forbindelse med produktionsprocesserne.

Vores hjælpemidler er CE-mærkede og registrerede som medicinsk udstyr klasse I hos Lægemiddelstyrelsen.

CE



LÆS MERE OM PROTACS CSR-INITIATIVER

Få gratis  
undervisning i  
sanseintegration og  
sansestimulering

Få faglig  
vejledning

Prøv  
produkterne  
i praksis



# Gratis undervisning til fagpersonale

## **Undervisning i sanseintegration**

Ergo- eller fysioterapeuter fra Protac tilbyder målrettet undervisning med et fagligt oplæg om sanseintegration. Få viden om betydningen af sansernes funktion samt inspiration til, hvordan vores sansestimulerende hjælpemidler kan afhjælpe brugeres vanskeligheder og indgå i praksis i hverdagen. Undervisningen er et gratis tilbud til fagpersonalet på f.eks. bosteder, skoler, hospitaler samt for studerende på uddannelsesinstitutioner. Undervisningen tilpasses målgruppen og relevante behov. Derudover arrangerer Protac gratis temadage og webinarer om sanseintegration relateret til forskellige målgrupper og behov.

## **Fremvisning, vejledning og afprøvning**

Vi tilbyder en uforpligtende fremvisning og grundig vejledning i brugen af vores produkter samt efterfølgende mulighed for afprøvning i praksis.

## **Besøg vores showroom i Skanderborg**

Kom på besøg i vores showroom enten som privatperson eller som fagperson og få en rundvisning og vejledning i de forskellige produkter.

## **Kontakt os og aftal et besøg**

Ring til os på 8619 4103 eller send en mail til [protac@protac.dk](mailto:protac@protac.dk).

Vi bor på Niels Bohrs Vej 31 D, Stilling, 8660 Skanderborg.

## Miljøvenligt, CO2 neutralt og bæredygtigt

Denne brochure er produceret efter de højest mulige miljøstandarder,  
til glæde for mennesker og natur.

