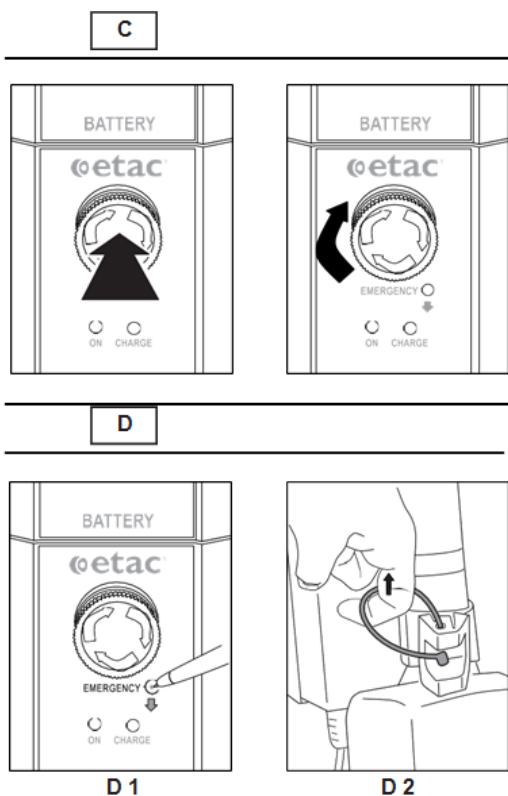


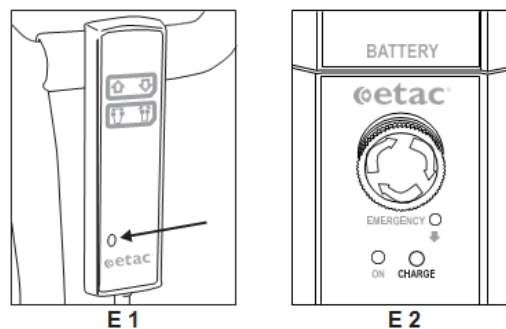
Montering: for detaljeret vejledning læs manual.

Nødstop og Nødsænkning.



- C. Nødstop. Tryk rød nødknap og motor stopper. Nødknap frigøres ved at vride knap en kvart omgang
- D1. Mekanisk nødsænkning. Tryk blyant eller lignende ind i hullet.
- D2. Mekanisk nedsænkning. Løft rød strop op.

E



- E1 oplad når lampen på håndkontrollen lyser
- E2. lampen til venstre viser at liften er tilsluttet netkabel.



Stå-løfteren må ikke anvendes under opladning.
Batteriet må ikke oplades i vådrum, baderum eller lignende!

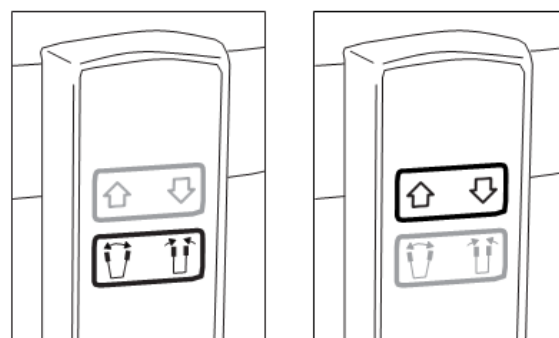
Før anvendelse:

Kontroller altid før et løft, at:

- Tilbehøret er korrekt til brugerens behov. Dette gælder type, størrelse, materiale og udformning.
- Løftetilbehøret er ubeskadiget.
- Løftetilbehøret er korrekt og sikkert gjort fast på brugeren, så der ikke kan opstå skade på kroppen.
- Løftetilbehøret er korrekt fastgjort til stå-løfteren.
- Stropringene på sejlet er korrekt monteret på sikkerhedskrogene, når de er strakt. Dette kontrolleres, før brugeren løftes fra underlaget.

Løft:

G



- Knap til samling og spredning af understel.
- Knap til løft og sænk af løftearmen.



BRUG ALDRIG BREMSERNE
når brugeren sænkes ned.

Sørg for at hjulene, på det brugeren løftes fra eller til, er låst.

Rengøring/ Vedligehold:

Kan aftørres med fugtig klud, med ph-neutralt rengøringsmiddel. For desinficering anvend isopropanol. Fjern hår og aflejringer fra hjul regelmæssigt og sæt gerne liften til opladning dagligt.