

# Trykknapsender BE 1420 i Bellman Visit system

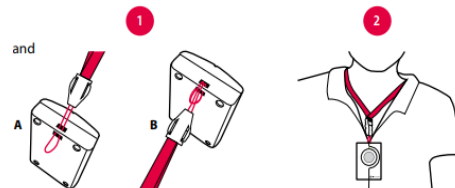
Perfekt som trådløs dørklokke eller som "trådløst kald" til én kollega på jobbet eller dine pårørende, med besked om at der er brug for assistance.

Sender trådløst til alle parrede Visit-modtagere.

---

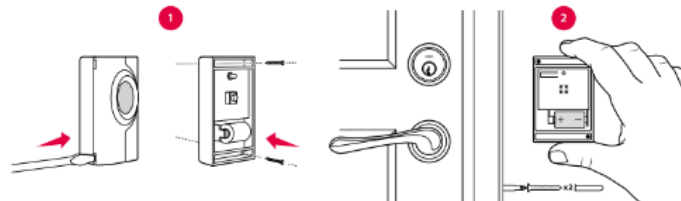
## Installation – brug som kalde-knap

1 Sæt snoren i senderen og hæng omkring halsen



## Installation – brug som dørklokke

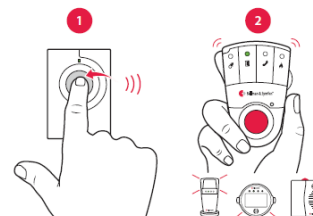
- 1 Tilslut den eksterne mikrofon til dør senderen. sæt den på porttelefonens højttaler.
- 2 Træk i batteriets træktag for at starte senderen.
- 3 Montér dør senderen så tæt på venstre side af dørklokkens lydkilde, som muligt.



## Test forbindelsen til anden Visit enhed

Brug knappen på forsiden.

- 1 Tryk på knap (1), og hold den nede, indtil LED begynder at lyse grønt. Radio signal bliver transmitteret.
- 2 Det grønne lys på Visit modtageren lyser og viser at signalet er modtaget. Vil også komme med lyd, blink og vibration i en bestemt rytme, kaldet signal mønster.



## Skift radio nøglen på trykknop senderen

Hvis din enhed blive aktiveret uden grund, findes der sandsynligvis et Visit system i nærheden som har samme radio nøgle. For at undgå dette, skal radionøglen skiftes på alle Visit enheder.

- 1 Fjern cover fra bagsiden af senderen og flyt alle radio nøgler helt op (On position).
- 2 Tryk på den røde knap på modtageren indtil grønt og gult lys blinker skiftevis på modtageren.
- 3 Tryk på knappen på senderen i 30 sekunder for at sende den nye radio nøgle.
- 4 Alle LED lys blinker 5 gange for at vise at nøglen er modtaget og ændret.

