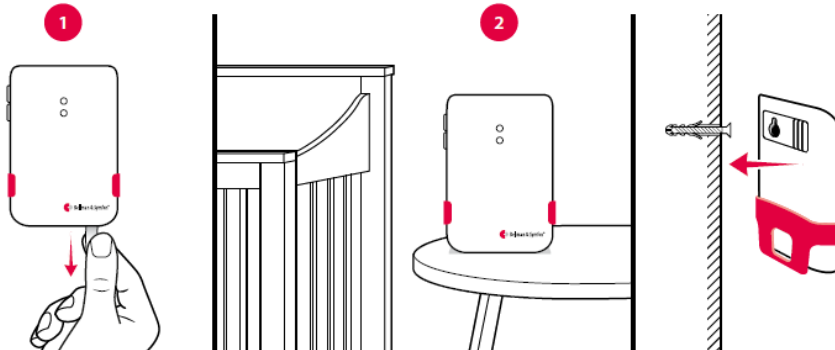


Babyalarm/personkald BE 1491 - Bellman Visit system

En alarmsender med indbygget mikrofon der reagerer effektivt på alle lyde. Det er let at ændre følsomheden og reaktionstiden så den passer perfekt til alle lytteopgaver i hjemmet.

Installation af sender

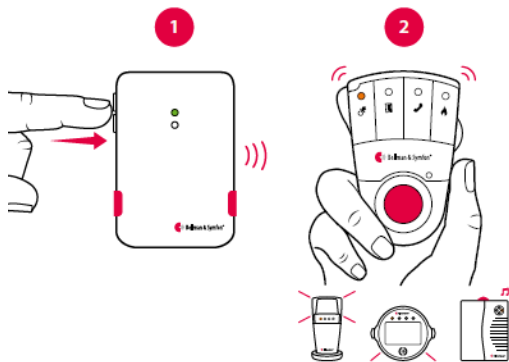
- 1 Fjern beskyttelsesfilmen ved batteriet inden babyalarmen tages i brug.
- 2 Placér babyalarmen på natbordet eller monter den på væggen med de medfølgende skruer og rawplugs. Den anbefalede afstand fra barnet er 0,5-2,0 meter, udenfor barnets rækkevidde.



Test af forbindelsen

Brug test knappen

- 1 Tryk på begge test knapper på babyalarmen samtidigt. Det øverste LED lys lyser grønt for at vise radiosignalet bliver sendt.
- 2 Det orange Visit LED lys på modtageren lyser for at vise signalet fra senderen er modtaget. Alt efter hvilken modtager der bruges, vil den komme med lyd, flash eller vibrationer.



Brug stemmen

- 1 stå ved babyalarmen og sig nogle lyde. Det øverste LED lys lyser grønt for at vide at lyden er hørt.
- 2 Det orange Visit LED lys på modtageren lyser op for at vise at radiosignalet er modtaget. Alt efter hvilken modtager der bruges, vil den komme med lyd, flash eller vibrationer.

