

Quick Start Guide

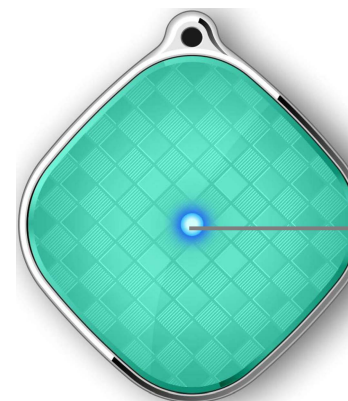
Safecall GPS enhed type SL15



Tænd / SOS knap

Ladestik

Højtaler



Indikationslampe

- 1** GPS enheden SL15 kan oplades med det medfølgende ladekabel med specielt "langt" USB stik. SL15 modellen tænder af sig selv ved opladning.

BEMÆRK: Det er derfor IKKE nødvendigt at tænde GPS enheden efter opladning.

Enheden kan også tændes ved at holde tænd/SOS knappen nede i 3 sekunder. Indikatorlampen på fronten vil begynde at blinke når enheden er tændt, ligesom der høres en lille "melodi" fra enheden.

- 2** Konstant lys i lampe betyder at enheden lader.

Lampen lyser i 3 sekunder under opstarten uden ladestik tilsluttet.

Lampen slukker efter start og opnået forbindelse til mobilnettet.

Ved fejl blinker lampen langsomt.

BEMÆRK - er der ingen lys i lampen betyder det altså **ikke** betyde at enheden ikke virker eller er slukket.



- 3** GPS enheden kan IKKE slukkes med knappen under normal drift. Dette er af hensyn til sikkerheden for at GPS enheden forbliver funktionel selvom brugeren ved en fejl kommer til at trykke på knapperne.



- 4** SOS knappen bruges til at sende et signal til lokaliseringssystemet om at der er behov for hjælp.

Det er muligt at indkode knappen til flere funktioner via websystemet. Den kan sende SMS alarm, men også ringe op til foruddefinerede numre.

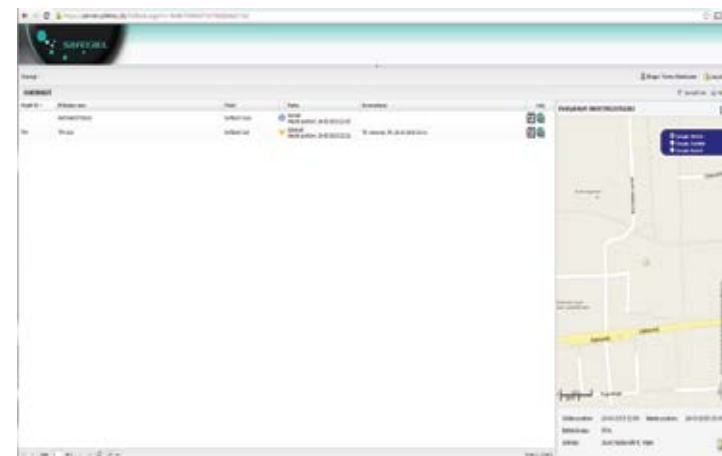
- 5** Lader og ledning medfølger til enheden.

Quick Start Guide

Safecall GPS lokaliseringsssystem



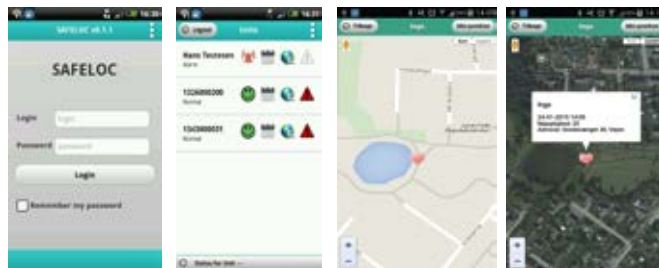
Log ind:
Adgangskode:



1 GPS enheden kan spores via Internetside, APP eller SMS fra mobiltelefon. På Safecall's hjemmeside får man let adgang til at spore enheden. Find punktet "SAFELOC LOGIN" øverst på www.safecall.dk

2 Brug oplysningerne på det medfølgende plastikkort til at logge ind på sporingssystemet. I nogle tilfælde har man fået udleveret en fælles kode der anvendes til flere GPS enheder. Da bruges dette i stedet.

3 Så snart der er logget ind, vises der en oversigt over GPS enheder man har adgang til. Brug "globus" ikonet til at få vist den øjeblikkelige position på et kort.



4 Enhederne kan også lokaliseres via APP. Find APP'en "Safeloc" på dit normale download sted for APP's. Den findes både til Android, iOS og Windows

5 Login findes på det lille medfølgende plastikkort, og er sædvanligvis det samme, uanset om du logger ind via PC eller APP. På APP er det muligt at få vist en liste over GPS enheder, ændre deres status (kommunikationsinterval), og lokaliser dem. Samtidigt kan man bede om at få vist sin egen nuværende position.

6 Lokalisering kan foretages via SMS beskeder. På det medfølgende plastikkort er der anført den SMS modtager hos Safecall man kan sende forespørgsler til. Mobilnummeret der anvendes skal i forvejen være "kendt" i systemet. Det skal altså have adgang til at spore den enkelte GPS enhed.

Der findes udførlige brugervejledninger på www.safecall.dk. Vores vejledninger er udformet som små videofilm, der viser hver enkelt funktion