

Quick guide Cross 6

Sædebredde

Cross 6 fås i følgende sædebredder: 35,0 cm | 37,5 cm | 40,0 cm | 42,5 cm | 45,0 cm | 47,5 cm | 50,0 cm | 52,5 cm

Sædedybde (målt fra rygrøret til sædets forkant)

Standard ramme: 36 - 49 cm, forkortes ved justering af yderste sædedel (Funktionel siddedybde: se indstilling af sædedybde).

Lang ramme: 42 - 55 cm, forkortes ved justering af yderste sædedel (Funktionel siddedybde: se indstilling af sædedybde).

Med triangulært ryglæn kan sædedybden forlænges yderligere op til 7 cm. Se indstilling af sædedybde.

OBS! Kort ramme anbefales ved sædedybde 47 cm og derunder.

BROCHURE

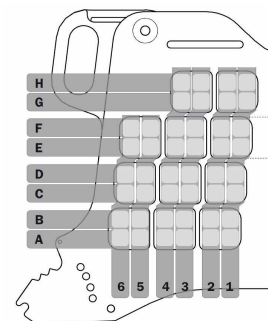


Cross 6 har max. brugervægt 135 kg

Sædehøjde

Sædehøjde bagtil - drivhjulposition (Standard: D4 - Sædehøjde 45 cm):												
Række:	Sædehøjde (cm) ift. valg af drivhjul				Placering af drivhjul: (pos. 1 er længst fremme mod forhjul) Sædehøjde standard fortil: +1,5 cm							
	20"	22"	24"	26"***			H4	H3	H2	H1		
H*	32,0 cm	34,5 cm	37,0 cm	39,5 cm			G4	G3	G2	G1		
G*	34,0 cm	36,5 cm	39,0 cm	41,5 cm	F6	F5	F4	F3	F2	F1		
F	36,0 cm	38,5 cm	41,0 cm	43,5 cm	E6	E5	E4	E3	E2	E1		
E	38,0 cm	40,5 cm	43,0 cm	45,5 cm	D6	D5	D4	D3	D2	D1		
D	40,0 cm	42,5 cm	45,0 cm	47,5 cm	C6	C5	C4	C3	C2	C1		
C	42,0 cm	44,5 cm	47,0 cm	49,5 cm	B6	B5	B4	B3	B2	B1		
B	44,0 cm	46,5 cm	49,0 cm	51,5 cm	A6	A5	A4	A3	A2	A1		
A	46,0 cm	48,5 cm	51,0 cm	53,5 cm								

Drivhjulpositioner



*Max. brugervægt 100kg. **26" drivhjul kun montering i pos. 4-6. OBS: Ved 0° Camber kan drivhjul monteres i følgende positioner: G3, G1, E5, E3, E1, C5, C3, C1, A5, A3 & A1.

Sædehøjde fortil (målt i cm uden pude):

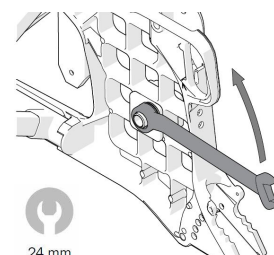
		 Forhjulposition (cm)											
		Ekstra kort forgaffel*			Kort forgaffel			Mellem forgaffel			Lang forgaffel		
Forhjulsfæste	Drivhjulposition	Forhjul	2	3	1	2	3	1	2	3	1	2	3
Lavt	H	4" *	32-36	33,5-37,5									
	G	4" *	34-38	35,5-39,5									
	A-F	5"			36-40	37,5-41,5	39-43						
		6½"				41-45							
Standard el. bredt	A-F	5"			37,5-41,5	39-43	40,5-44,5	43-46	45-48	46-49			
		6"			40-44	41,5-45,5	45-47	46-49	47-50				
		6½"			41-45	42,5-46,5	46-48	47-49	48-51	50,5-52,5	51,5-53,5	52,5-55,5	
	A-E	7"						47,5-49,5	48,5-51,5				53-56
	A-C	8" **						48-51	49-52		52,5-54,5	53,5-56,5	

* Max. brugervægt 100kg. ** Kun med drivhjul i positionerne 4-6 med 3° bagudvinket sæde og standard benstøtter. Kontrollér at forgaffel/forhjul uhindret kan rotere uden at ramme stol/fodplader eller bruger. Ved forhjul 8" str. 200x50 mm skal forgaffel model Transit anvendes (giver en sædehøjde på 47-52 cm målt fortil uden pude).

Justering af drivhjulposition

Højden ændres ved at flytte drivhjulet op/ned, og balancen ændres ved at flytte drivhjulet frem/tilbage. Pos. 1 = meget aktiv stol / Pos. 6 = meget stabil stol.

1. Tag drivhjulet af
2. Løsn møtrikken på indersiden af gavlen (24 mm nøgle)
3. Adskil camberbrikkerne, og monter dem i den ønskede position.
OBS! Positionerne skal være ens i begge sider af kørestolen.



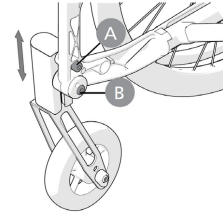
24 mm

VIDEO



Justering af sædevinkel og sædehøjde fortil

1. Løsn de 2 bolte A og B i begge sider med en 6 mm unbrakonøgle
2. Find korrekt siddehøjde og vinkel og spænd den øverste bolt i begge sider
3. Placer forhjulshusene i vatter og spænd den nederste bolt i begge sider.

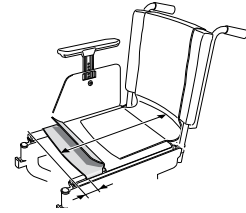


▶ VIDEO



Justering af sædedybde

1. Sædedybden kan indstilles 0-6 cm ved at løfte den forreste sædedel og skubbe det bagud/fremad. Sædedybden påvirkes også af ryglagets indstilling. Med triangulær ryg kan siddedybden forlænges op til 7 cm bagtil vha. ryggens vinkeindstillinger og sædeforlænger (tilbehør).



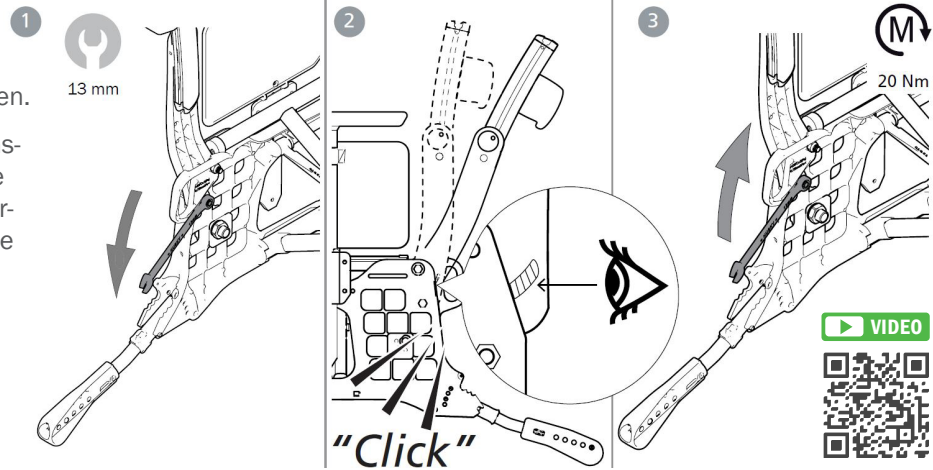
▶ VIDEO



Justering af rygvinkel

Ryggen er trinløs justerbar -5° til 20° , også mens brugeren sidder i stolen.

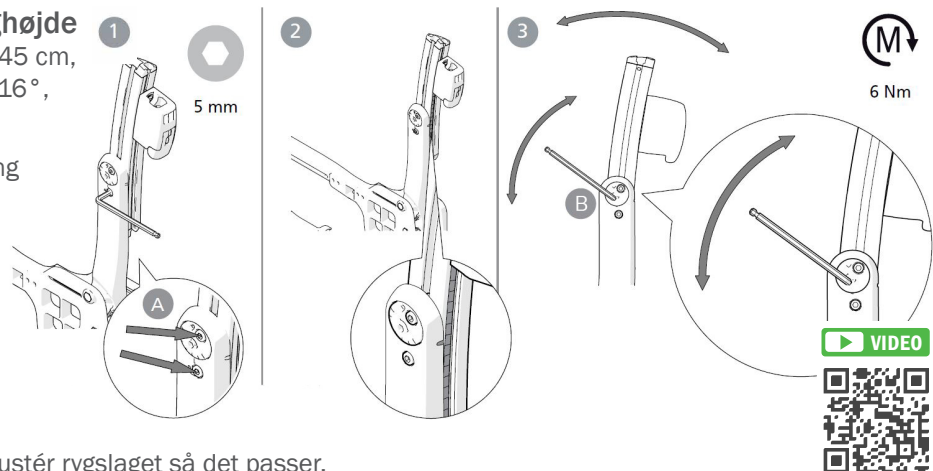
1. Møtrikken på indersiden af ryglænsbeslaget løsnes med 13 mm nøgle
2. Justér rygvinklen. Anvend stregmarkeringerne for ens rygvinkel i begge sider, eller lyt efter "klik-lyd"
3. Møtrikken spændes igen.



Justering af lumbalvinkel og ryghøjde

Ryggen er trinløs højdejusterbar 32 til 45 cm, og lumbalvinklen kan justeres -16° til 16° , også mens brugeren sidder i stolen.

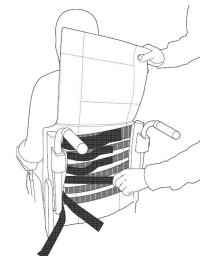
1. Løsn låseskruerne (A) ca. 1 omgang
2. Justér ryghøjden ved hjælp af skalaen og markeringen på den nederste del af rygskinnen.
3. Flyt unbraconøglen til excenterbøsning (B). Indstil den ønskede lumbalvinkel ved at dreje nøglen til højre eller venstre for at opnå den ønskede vinkel.



Spænd begge låseskruer igen og justér ryglaget så det passer.

Justering af velcro ryg

1. Alle velcrobånd løsnes, båndet på øverste del af bækkenet strammes til
2. Øvrige bånd spændes løst.



Justering af armlæns højde

1. Afmonter fingerskrue/bolt (med 3 mm unbrakonøgle), vælg armlæns højde og monter skruen igen. OBS: Ved at flytte armlænsbeslaget kan højden justeres yderligere: Boltene løsnes med 5 mm unbrakonøgle og monteres i det andet hul.

