



# Hurtig Start Guide



## Hark Reader

Læsemaskine

For yderligere instruktioner eller information, gennemgå venligst den komplette brugervejledning. Kontakt også gerne Instrulog A/S ved at ringe på telefonnummer 44 97 94 77 eller ved at skrive til e-mail adressen [hej@instrulog.dk](mailto:hej@instrulog.dk).

## Indholdsfortegnelse

Pak enheden ud .....	3
Før kameraarmen op.....	3
Tilslut strømforsyning.....	4
Tænd for Hark Reader .....	4
Placer venligst dokument.....	5

Hej, og stort tillykke med din nye læsemaskine!

Du sidder med en af de absolut mest simple læsemaskiner foran dig, produceret i et samarbejde mellem Zyrlo LLC. og HumanWare Inc. Denne vejledning er en Hurtig Start Guide. Den bør gøre dig i stand til hurtigt og nemt at komme godt i gang med at bruge Hark Reader. Når du har gennemført denne vejledning, kan du potentielt, og om nødvendigt, læse brugervejledningen ved brug af din nye Hark Reader.

Rigtig god fornøjelse.

*Instrulog A/S*

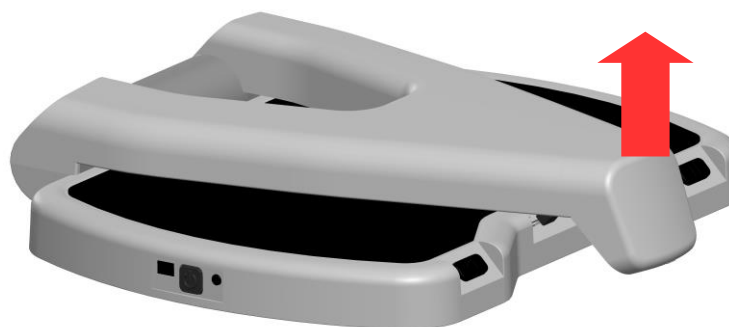
## Pak enheden ud

Start med at sikre dig at du har nok plads foran dig til at kunne arbejde med at få enheden i gang. Du skal bruge et bord, gerne med omkring halvanden kvadratmeter fri plads til rådighed. Derudover får du brug for at kunne tilslutte din enhed til strøm. Du kan nu pakke din enhed forsigtigt ud. Du finder den placeret i en rejsetaske som gør at Hark Reader er nem at have med sig. Vær gerne opmærksom på at kameraarmen, som Hark Reader er udstyret med, ikke er låst fast.

Placer Hark Reader på bordet foran dig.

## Før kameraarmen op

Du kan nu føre kameraarmen op og derved i oprejst position, som også er den position enheden benyttes i. Skub forsigtigt armen opad mens du med din anden hånd holder på læsepladen, så den ikke rykker sig. Kameraarmen skal op i en omkring 70 graders vinkel.



## Tilslut strømforstyrning

Tag den medfølgende strømforstyrning og sæt den ene ende ind i din Hark Reader. Du finder porten til strømforstyrningen på venstre kant af læsepladen, til venstre for Tænd / Sluk knappen.



Indsæt den anden ende i et almindeligt strømstik (vægstik, stikdåse eller lignende). Din Hark Reader har et indbygget batteri som begynder at lade op ved tilslutning af strømforstyrning. Det anbefales at du oplader din Hark Reader enhed i fire timer, inden du begynder at bruge den første gang. Når strømforstyrningen har været tilsluttet i mindst fire timer, kan du fortsætte.

## Tænd for Hark Reader

Hav gerne strømforstyrningen tilsluttet stadig. Du kan nu tænde for din Hark Reader ved at trykke og holde på Tænd \* Sluk knappen i mindst tre sekunder. Du hører et regelmæssigt lydssignal som indikerer, at Hark Reader starter op. Efter omkring tredive sekunder hørers en opstartslyd og annonceringen "Placer venligst dokument".

## Placer venligst dokument

Efter annonceringen er din Hark Reader klar til brug. Placer et dokument som du ønsker at læse. Start meget gerne med et almindeligt, simpelt dokument i A4 størrelsen. Blot for at komme godt i gang og blive fortrolig med din Hark Reader. Dokumentet skal placeres oven på læsepladen og med teksten opad. Placer dokumentet med dets længste side lagt op mod kameraarmen.

Så snart du har placeret dokumentet skal du fjerne dine hænder fra læsepladens område. Hark Reader registrerer automatisk dokumentet og tager et billede af teksten. Efter få sekunder læses teksten højt.

*Rigtig god læselyst.*

## **Instrulog A/S**

Bjerringbrovej 116

2610 Rødovre

[hej@instrulog.dk](mailto:hej@instrulog.dk) // 44 97 94 77



# INSTRULOG A/S