

# BiBi

## Brugervejledning

Følg disse simple steps

1



### Double tap

Sådan vækker du BiBi

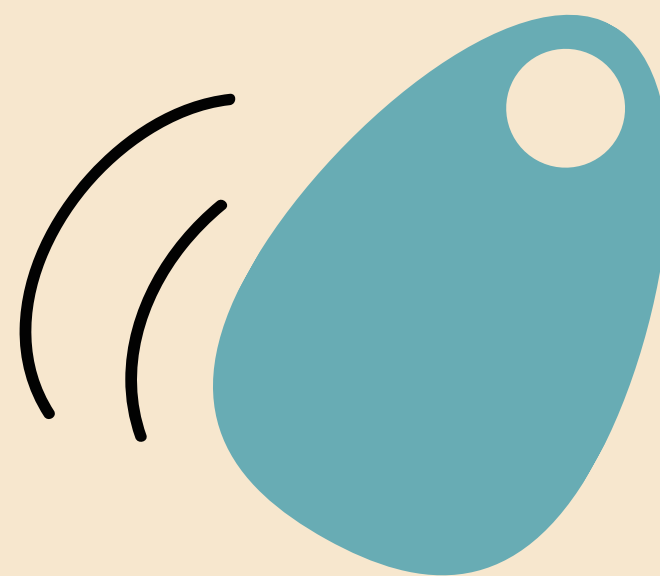
2



### Double tap igen

For at vælge øvelse

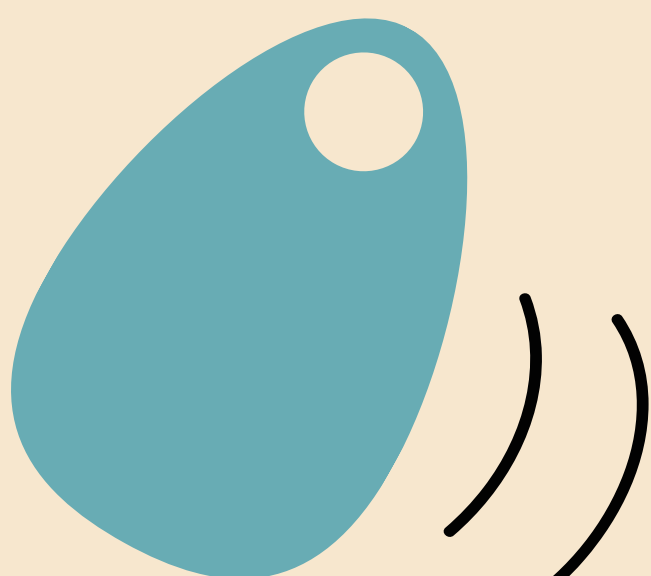
3



### Ryst let

For at starte øvelsen

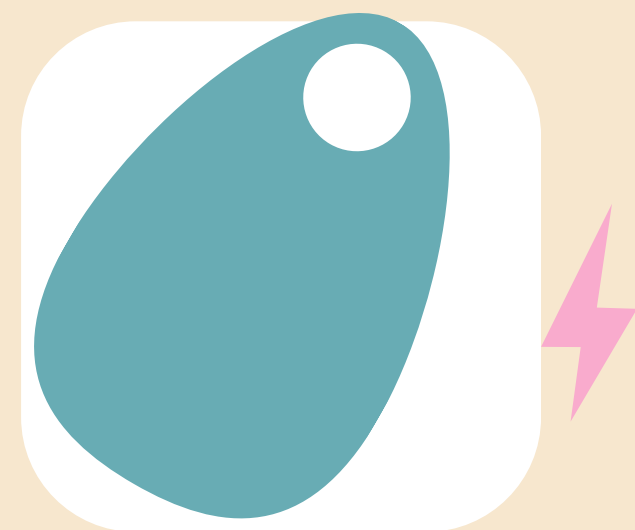
4



### Ryst evt. igen

Hvis du ønsker at stoppe øvelsen før den er gennemført

5



### Oplad

Sæt USB-C i stikket. BiBi vil lyse, og du kan se hvor langt opladningen er. Rød betyder afladt. Full grøn cirkel betyder fuldt opladt.