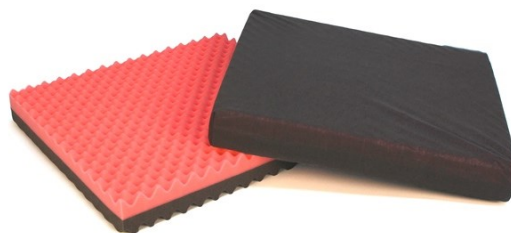


# SAFE-MED

Trykfordelende Produkter

- Soft-Cell vandtæt betræk med stofoverflade som SILKE
- 140g/m<sup>2</sup> : 110g Cell-matr./30g PUR
- Stærkt, elastisk, åndbart og absorberer mere fugt end bomuld
- Glødetest EN 597-1:1995 & ISO 12952-1:2011
- Vaskbart i maskine 60°C – 95°C
- V. 60°C – mindst 100 gange vask
- V. 95°C – mindst 20 gange vask/farvetab
- Tørretumbling ved 70°C
- Åndbarhed 1000grs/m<sup>2</sup>24h
- 500 cm vandsøjletryk(vandtæt)
- \*Hypoallergenisk \*klinisk bevist at være egnet til dem med følsom hud, eksem, astma og rhinitis

## Soft-Cell™ Betræk til siddepuder, sort farve



1. Helbetræk med overlap lukning
2. Helbetræk med Anti-slip bagside+lynslås

Et VÆRDIGT betræk - ses ikke at det er et inkontinensbetræk



3. Betræk med åben bagside

# SAFE-MED

Trykfordelende Produkter

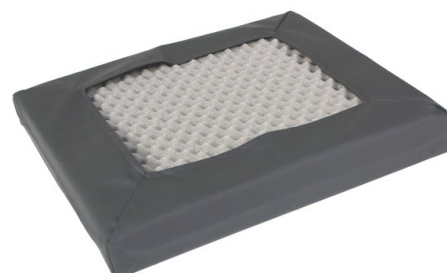
- Inkontinens betræk, vandtæt
- PUR overflade, som kan vaskes af
- 210g/m<sup>2</sup>: 125g Polyester/85g PUR
- Stærkt, elastisk, åndbart
- Antimikrobielt
- Flammesikkert BS 7175, Crib 5
- Vaskbart ved op til 95°C-test 50 gange
- Tørretumbling ved 60°C-test 50 gange
- Aftørres med sæbevand, alkohol opløsning eller klor desinficering som Wet wipe el. lignende aktivt klor 1000-1200 ppm
- 200 cm vandsøjletryk (vandtæt)

## COMFOR PUR Betræk til siddepuder, sort farve

1.



2.



1. Betræk til siddepuder er helbetræk med dækket lynslås, anti-slip bagside og håndtag.

2.-Eller betræk med åben bagside