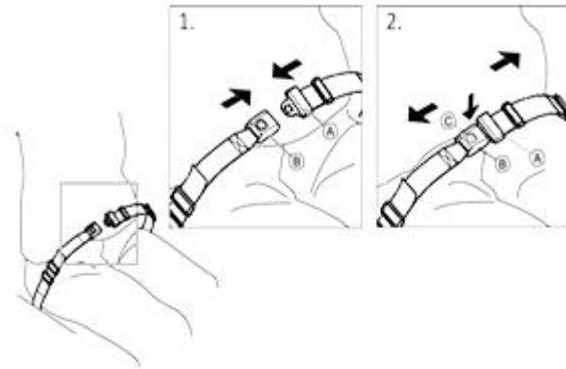


Tilbehørskatalog XL kørestol, varenummer: 0808527



Στο αναπηρικό αμαξίδιο μπορεί να προσαρμοστεί ζώνη ασφαλείας. (Προαιρετικά: 0808364 ή 0809750 ή 0804478).

Αποτρέπει τον χρήστη να ολισθαίνει προς τα κάτω ή να πέφτει από το αναπηρικό αμαξίδιο.

Μια χαλαρή ζώνη είναι πιθανό να επιτρέψει στο χρήστη να γλιστρήσει και να δημιουργήσει κίνδυνο στραγγαλισμού.

Βεβαιωθείτε ότι κάθεστε πίσω στο κάθισμα και ότι η λεκάνη είναι όσο το δυνατόν πιο όρθια και συμμετρική.

Για να **κλείσετε**, σπρώξτε το μάνταλο A στο κούμπωμα B.

Για να **ανοίξετε**, πατήστε το κουμπί C και τραβήξτε τη λαβή A από το κούμπωμα B.

The wheelchair can be equipped with a safety belt. (Optional Ref.: 0808364 or 0809750 or 0804478).

It prevents the user from sliding downward in the wheelchair or from falling out of the wheelchair.

A loose belt can allow the user to slip down and create a risk of strangulation.

Ensure that you are sitting fully back in the seat and that the pelvis is as upright and symmetrical as possible.

To **close**, push the catch A into the buckle clasp B.

To **open**, push the Press button C and pull the catch A out of the buckle clasp B.