

Den elektroniske cylinder

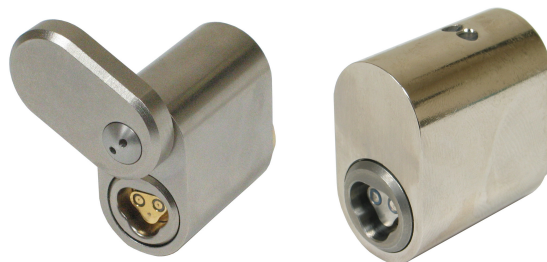
E
L
E
K
T
R
O
N
I
S
K

C
Y
L
I
N
D
E
R

SPECIFIKATIONER:

Efterbehandling:	* Forniklet - og ingen service er nødvendig
Temperatur:	* -40 til +70 grader celsius
Strøm:	* Ingen – al kraft sidder i nøglen
Hardware sikkerhedstræk:	* Ingen mulighed for at dirke låsen * Hvis tvunget drejningsmoment er påført fronten af cylinderen, separeres den fra den bagerste halvdel, og efterlader cylinderen i låst position * Modstår elektronisk påførelse af strøm på fronten af cylinderen * Boresikring, Sabotage switch, Hærdet stål
Antal nøgler per cylinder:	* Ingen grænse for antallet af nøgler per cylinder
Antal cylinder per nøgle:	* En bruger nøgle kan åbne op til 3300 cylindere. * En master-nøgle åbner alle cylindere i databasen, der kan håndtere ubegrænset antal af nøgler og cylindere.
Tabte nøgler:	* Systemet kan tildele og fjerne nøgler
Adgangsskema:	* Et individuel adgangsskema bliver lagt ind i hver nøgle, hvilket skaber komplet kontrol over hvor og hvornår den pågældende person har adgang – ned til sidste minut * Officielle feriedage kan generelt udelukkes
Logbog	* Cylinderen husker de sidste 1100 hændelser
Elektroniske sikkerhedstræk	* Nøglen kan automatisk tildeles start- og udløbsdato * Forsinket adgang - adgangen kan forsinkes op til 20 min * Multiplikation - en cylinder kan programmeres til at behøve op til 4 nøgler, før end adgang er givet.
Elektronisk formattering	* Nøgler og cylindere resettes via software, hvorfor nøgler kan bruges igen og igen. Aldrig mere skal der omlægges låse – alt sker via softwaren.
SKAFOR	* Godkendt i BLÅ klasse (kun Birepo) - kan ej kopieres!
Tilføjelse af cylindere	* Ingen begrænsninger / Lager-standardvarer
Typer	* Alle modeller findes og udvikles

Virker også ved strømsvigt



Standard intelligent oval cylinder med eller uden dækrave