



EN LIDT LETTERE HVERDAG

Brugsvejledning

Aqua Basic™ Bade- & Toiletstol



Brugsvejledning

Aqua Basic™ Bade- & Toiletstol

Indhold:

	Side:
1. Mærkning	2
2. Generelle informationer	2
3. Mål & Vægt	3
3. Brugsanvisning med fotos	4

Producent:

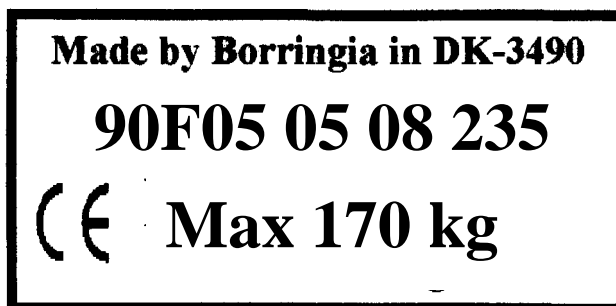
Borringia A/S Hejreskovvej 18 B-C DK-3490 Kvistgård Tel.: 49 13 88 55

Forhandler (Stempel):

Autoriseret Service (Stempel):

Din Aqua Basic stol er mærket i henhold til de relevante tekniske standarder:

Mærkning, Stel- & Serienummer, Aqua Basic™:



Forklaring:

90F05:	Identificerer produktet, dvs. En Aqua Basic Bade- & Toiletstol
05:	Identificerer produktionsåret, dvs. 2005
08	Identificerer produktionsmåneden, dvs. august
235	Identificerer den enkelte stols stelnummer
Max. 170 kg	Informere om den maksimalt tilladte brugervægt

Aqua Basic™ - Højdeindstillelig letvægts Bade - & Toiletstol

Aqua Basic er en yderst fleksibel allround bade- & toiletstol, udført fuldstændigt i aluminium. Dermed er den både rustfri og meget let i forhold til stålstole. Aqua Basic er højdeindstillelig sådan, at den kan tilpasses til den enkelte bruger. Stolen er standardmæssigt udstyret med blødt, ergonomisk udformet PU-sæde med låg. Sædet har en udskæring fortil for at lette intim-hygiejne.

Den 3-delte strop-ryg giver optimal støtte og tillader samtidig, at man kan komme til at vaske brugeren over lænden bagfra.

Aqua Basic kan let, hurtigt og billigt ændres fra en hjælperskubbet stol til en aktiv Bade- & Toilet kørestol med 24" baghjul med drivringe.

Hvis du har spørgsmål, kommentarer eller forslag til forbedringer, så kontakt venligst din forhandler eller Borringia direkte på telefon +45 49 13 88 55 eller på e-mail: info@borringia.com.

Sikkerhed:

Noter følgende råd om sikkerhed:

- Forlad **ALDRIG** en person med dårlig stabilitet i stolen
- Hold øje med, at brugerens hænder, fødder og hoved ikke bliver klemt imellem Aqua Basic og andre hjælpemidler (seng, kørestol, personløfter osv.)
- Anvend **ALDRIG** Aqua Basic i varme omgivelser som f.eks. sauna eller dampbad.

Daglig

Inspektion:

Før Aqua Basic tages i brug, bør følgende punkter sikres:

- Der må ikke være nogle synlige revner, buler eller anden deformation af stolen
- Hjulene må skal sidde forsvarligt fast og må ikke udsende mislyde ved kørsel

Rengøring: Anvend en klud vredet op i vand evt. tilsat rengørings- eller opvaskemiddel. Tør efter med en klud. Kalk fjernes ved at sprøjte stolen med eddike. Lad eddiken virke i 2-3 timer og skyld efter med vand.

Brug **ALDRIG** syre eller opløsningsmidler til rengøring. Alkohol/sprit udtørre kunststof, hvorved sæde, armlæn m.m. kan begynde at krakelere. Såfremt stolen ønskes desinficeret med sprit, **SKAL** der anvendes et specialprodukt, som indeholder **pensider**, sådan at krakelering af kunststof undgås.

Stolen må **ALDRIG udsættes for mere end 70° Celsius**. Toiletsædet kan tages af for rengøring. Sædet tåler temperaturer op til 70° Celsius og kan derfor **ikke** autoklaveres. Sædet kan tåle vask ved 85° Celsius, dog **maximalt i 2 minutter**

Brugervægt: Aqua Basic er testet og godkendt til brugere med en kropsvægt på max. 170 kg.

Recykling: Når en Aqua Basic Stol tages ud af brug, bør den recykleres miljømæssigt forsvarligt:

Metaldele: Alle metaldele er lavet af aluminium eller rustfrit stål og kan genanvendes. Der opstår ingen miljøbelastning ved nedsmeltning.

Plastdele: Plastdele er enten af PU (Polypropylen) eller Nylon (hjul, fodplader & Rygpulster), som alle kan afbrændes på forsvarlig vis i moderne forbrændingsanlæg.

Mål & Vægt:

Højde:	90 – 97,5 cm
Total Bredde, med små hjul:	55 cm
Total Længde, med små hjul:	92 cm
Total Bredde, med 24" baghjul:	61 cm
Total Længde, med 24" baghjul:	106 cm
Sæde højde:	46,5 – 54 cm
Sæde højde med 24" baghjul:	51,5 cm
Sæde bredde:	44 cm
Sæde dybde:	43 cm
Bredde imellem armlæn	42 eller 45 cm
Armlæns højde over sæde:	19 cm
Understellets laveste frihøjde:	15 cm
Vendediameter med små hjul:	92 cm
Vendediameter med 24" baghjul:	118 cm

Vægt, med små hjul: 11,5 kg

Vægt, med 24" baghjul: 17,5 kg

Max brugervægt: 170 kg

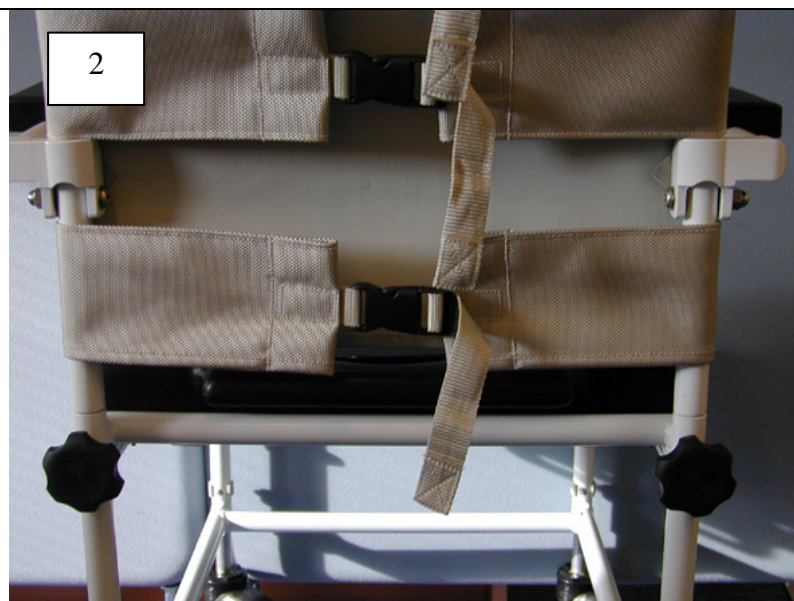
Ekstraudstyr:

- Bækkenspand m. låg i plast
- 1 sæt 24" drivhjul med quick-release aksler
- Eleverbare benstøtter
- Lår-, Hofte & Torsobælte

Garanti: Der gives 2 års garanti imod fejl i metalkonstruktion. Hjul, der slides som en del af normal anvendelse, garanteres i 1 år. Garantien dækker ikke skader som følge af ukorrekt brug af stolen.

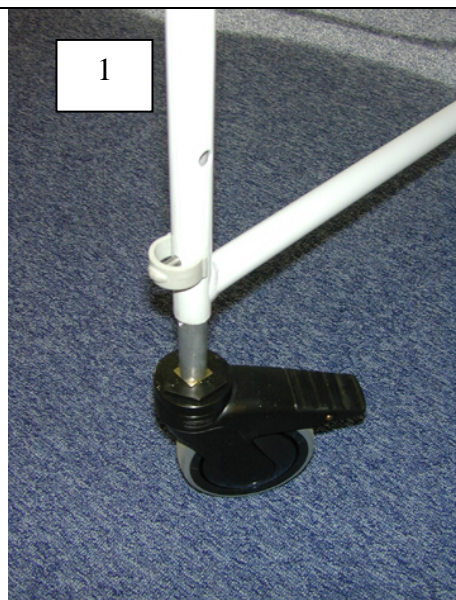
Montering af Ryglæn:

1. Sæt ryglænet ned i de 2 huller bag ved sædet og skru de 2 fingerskruer forsvarligt i.
2. Når ryggen er korrekt monteret, må den ikke kunne vippe i forhold til stolen.



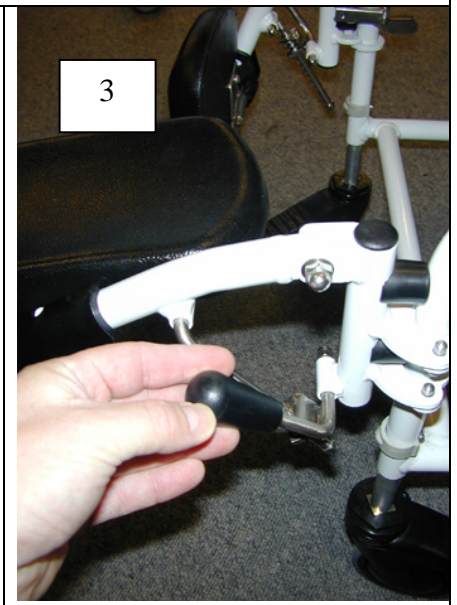
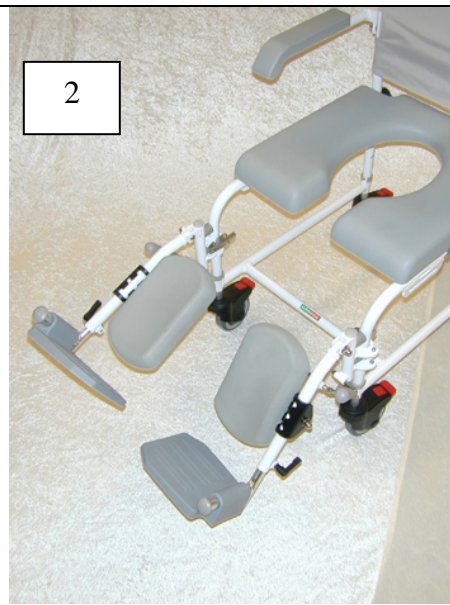
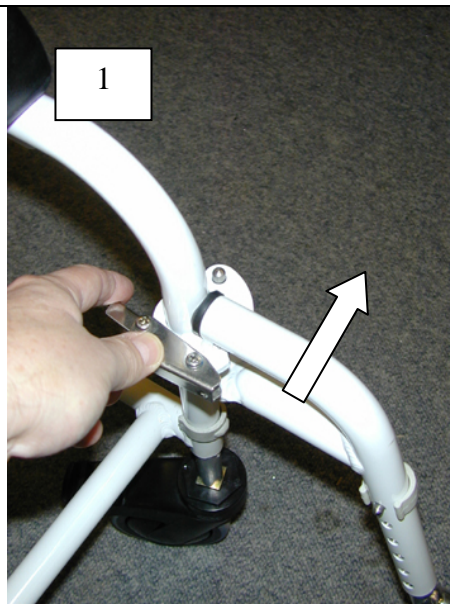
Højdeindstilling & Risiko for at klemme fingre:

1. Hvert hjulben er fastgjort med en clips (se billede). Når clipsen tages ud, kan højden justeres i intervaller på 2,5 cm. I den højeste position er sædehøjden 54 cm, i den laveste er sædehøjden 46,5 cm.
2. Aqua Basic er udstyret med opklappelige armlæn. Bagtil er armlænene dækket til for at beskytte plejepersonalet imod klemrisici.



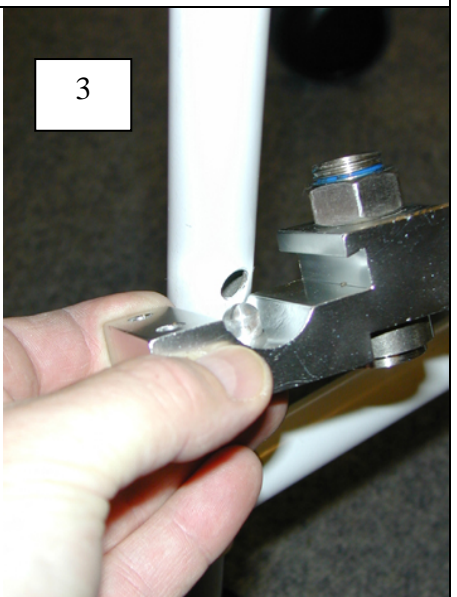
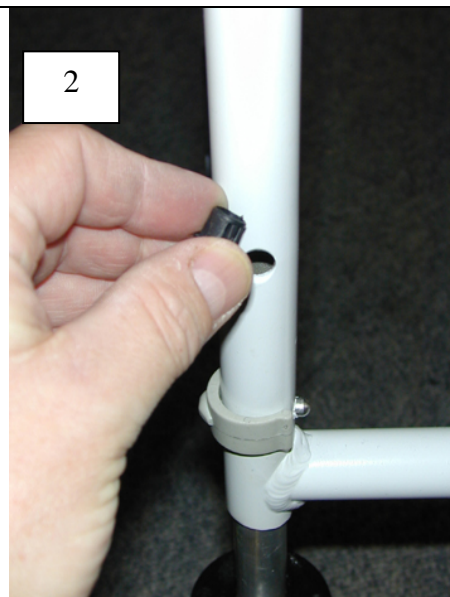
Fodstøtter & eleverbare Fodstøtter:

1. Aqua Basic er udstyret med svingbare og længdeindstillelige fodstøtter. For at svinge fodstøtten til siden, udløses beslaget som vist og fodstøtten svinges. Længdejustering kan foretages ved at tage den viste clips ud af fodstøtten, indstille til den ønskede længde og igen isætte clipsen på plads.
2. Aqua Basic kan også udstyres med eleverbare fodstøtter. Disse trækkes op ad til den ønskede højde og slippes, hvorefter de låses på plads.
3. For at klappe de eleverbare fodhvilere ned, udløses håndtaget som vist på billede 3 samtidig med at man med den anden hånd støtter brugerens ben, sådan at nedklapningen sker kontrolleret.

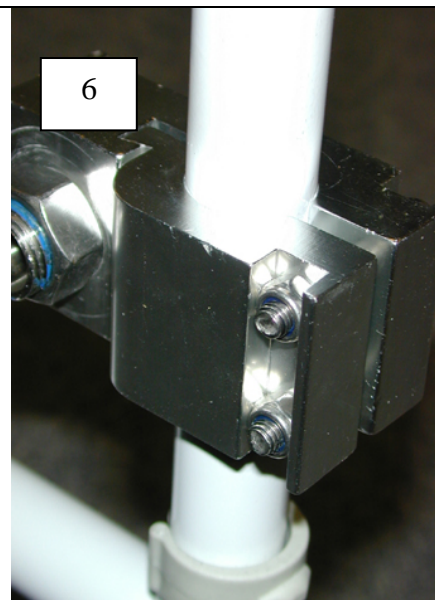
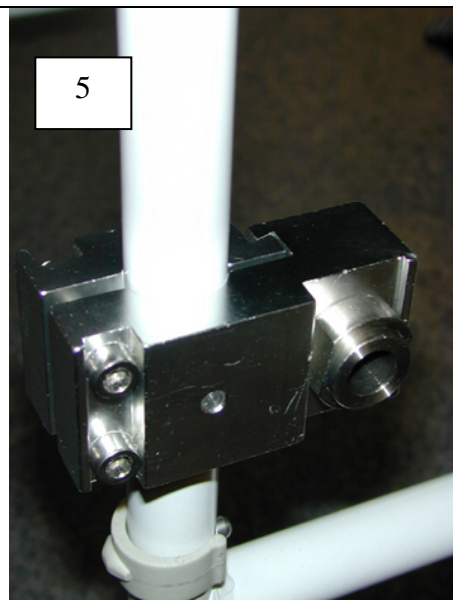
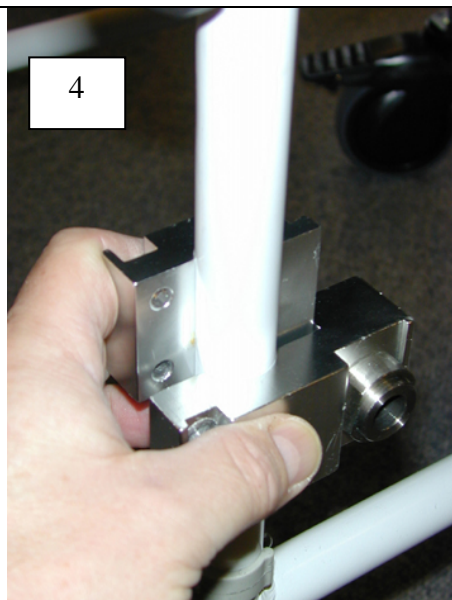


Montering af store Baghjul med Drivringe:

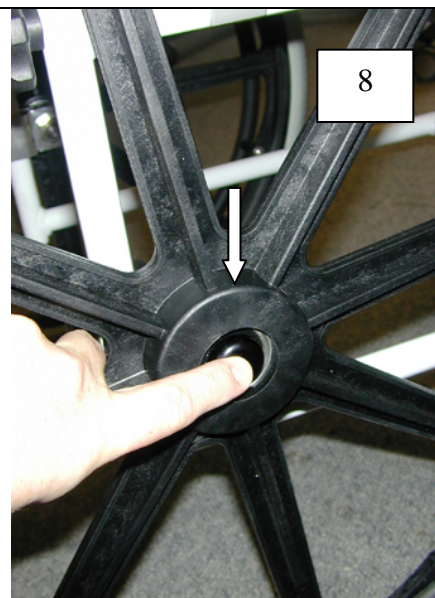
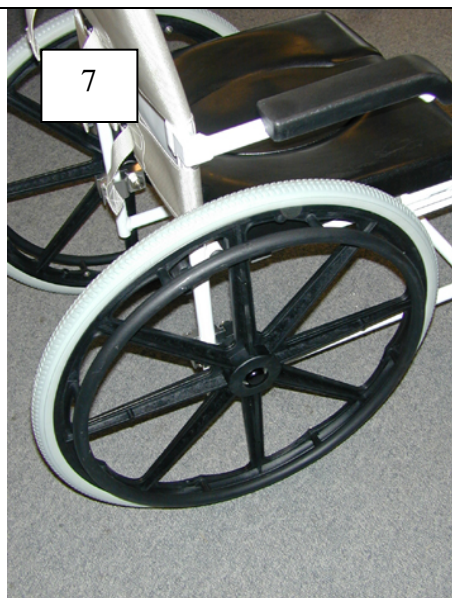
1. Aqua Basic kan let laves om fra en "passiv" (hjælper-skubbet) til en aktiv bade- og toiletstol. Man skal blot montere beslag, bremses og 24" baghjul.
2. Fjern de små sorte beskyttelsespropper bagerst på stolen, hvis dette ikke allerede er gjort
3. Sæt den halvdel af beslaget, hvor styretappen sider på stolen, sådan at tappen går ind i hullet.



4. Den anden halvdel af beslaget ”smyges” rundt om stolens stel og glides på plads.
5. De to Unbraco-bolte sættes igennem beslagets dele og møtrikker sættes i slidsen på indersiden af beslaget. Herefter strammes begge bolte forsvarligt med en Unbraco nøgle.
6. Når beslaget er monteret, ser det ud som på billedet, set indefra. Gentag proceduren for beslag nr. 2 på den modsatte side af stolen.



7. Skub quick-release akslerne på hvert hjul igennem beslagenes bøsninger og kontroller, at hjulene er låst rigtigt på plads. Stolen er nu klar til brug.
8. For at fjerne hjulene, trykkes på den sorte knap midt i hjulets nav samtids med at man trækker udad i selve hjulet.



Montering af bremser til store baghjul:

1. Der er en bremse til hver side af stolen. Til hver bremse hører 2 skiver og 2 møtrikker.
2. Sæt bremsen i den dertil beregnede slids i stolens stel og juster den vandret, indtil afstanden imellem bremseklodsen og dækket er ca. 1,5 cm, når bremsen er åben
3. Sæt skiver på de to gevindtappe og sæt herefter de 2 låsemøtrikker på gevindtappene og stram dem forsvarligt med en nøgle. Gentag proceduren med den modsatte bremse.

