



Læs **Installationsvejledning** og **Brugsanvisning** før installation og brug af **Bidette R3**. Gem manualerne til fremtidig brug.

Bidette R3

Varenr. 11 122



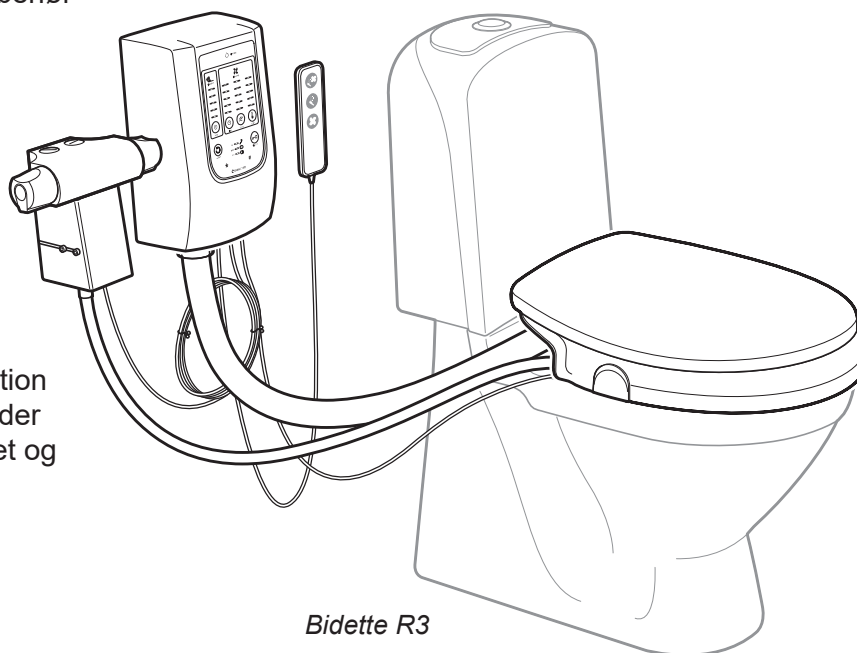
Dette produkt er godkendt og CE-mærket i henhold til MDR-forordning 2017/745.

Produktbeskrivelse

Bidette R3 er et automatisk bidettilbehør med bruser og tørrefunktion, som monteres på et eksisterende toilet. Brusestrålen og tørreluften styres med en fjernbetjening.

Bidette R3 kan let programmeres, så alle kan anvende det uanset behov og forudsætninger.

Bidette R3 er fabriksindstillet med passende indstillinger. Efter installation er bidettet klar til brug. Det eneste, der skal gøres, er at indstille vandtrykket og vandtemperaturen på termostaten.



Bidette R3



Bruksanvisning

sidorna 1 - 8



Brugsanvisning

siderne 17 - 24



Bruksanvisning

side 9 - 16



User Manual

pages 25 - 32

OBS!



OBS! / Tekniske data:

Dette produkt er ikke beregnet til at blive brugt af personer (gælder også børn) med nedsat fysisk/mental evne eller mangel på erfaring, med mindre de overvåges eller instrueres i brugen af produktet af en person med ansvar for deres sikkerhed.

Hvis der er tvivl om brugerens bevægelsesmønster i forhold til produktets kapacitet, skal der bruges armlæn, som monteres på

kummen, vægmonterede armlæn eller andet passende hjælpemiddel.

Børn skal overvåges for at sikre, at de ikke leger med dette produkt.

Maks. brugervægt på sædet: 380 kg
Sædets højde over toiletkummen: 65 mm
Beregnet teknisk levetid: 5 år

Således fungerer Bidette R3

Helautomatisk



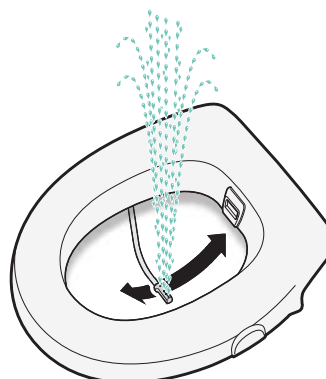
Automatknop

Et tryk på den grønne Automatknop og Bidette R3:

Skyller koldt vand væk → bruser rent → og tørrer

Du kan altid afbryde et afsnit. Med et ekstra tryk går du frem til næste afsnit. Hvis man bruger Bidetten igen inden for 15 min., starter bruseren direkte uden forskyl.

Halvautomatisk

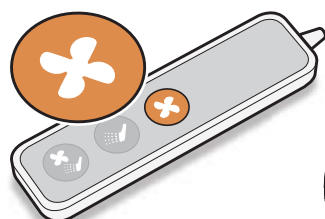


Bruseknop

Et tryk på den blå bruseknop og Bidette R3:

Skyller koldt vand væk → og bruser rent

Et ekstra tryk og der lukkes for vandet. Hvis man bruger Bidetten igen inden for 15 min., starter bruseren direkte uden forskyl.



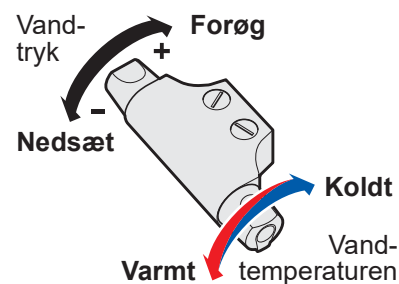
Ventilatorknop

Et tryk på den orange ventilatorknop og Bidette R3:

Tørrer

Et ekstra tryk, og ventilatoren slukker.

Vandtryk og vandtemperatur



Indstil vandtryk og vandtemperatur på termostaten.

Bidetten er nu klar til brug.

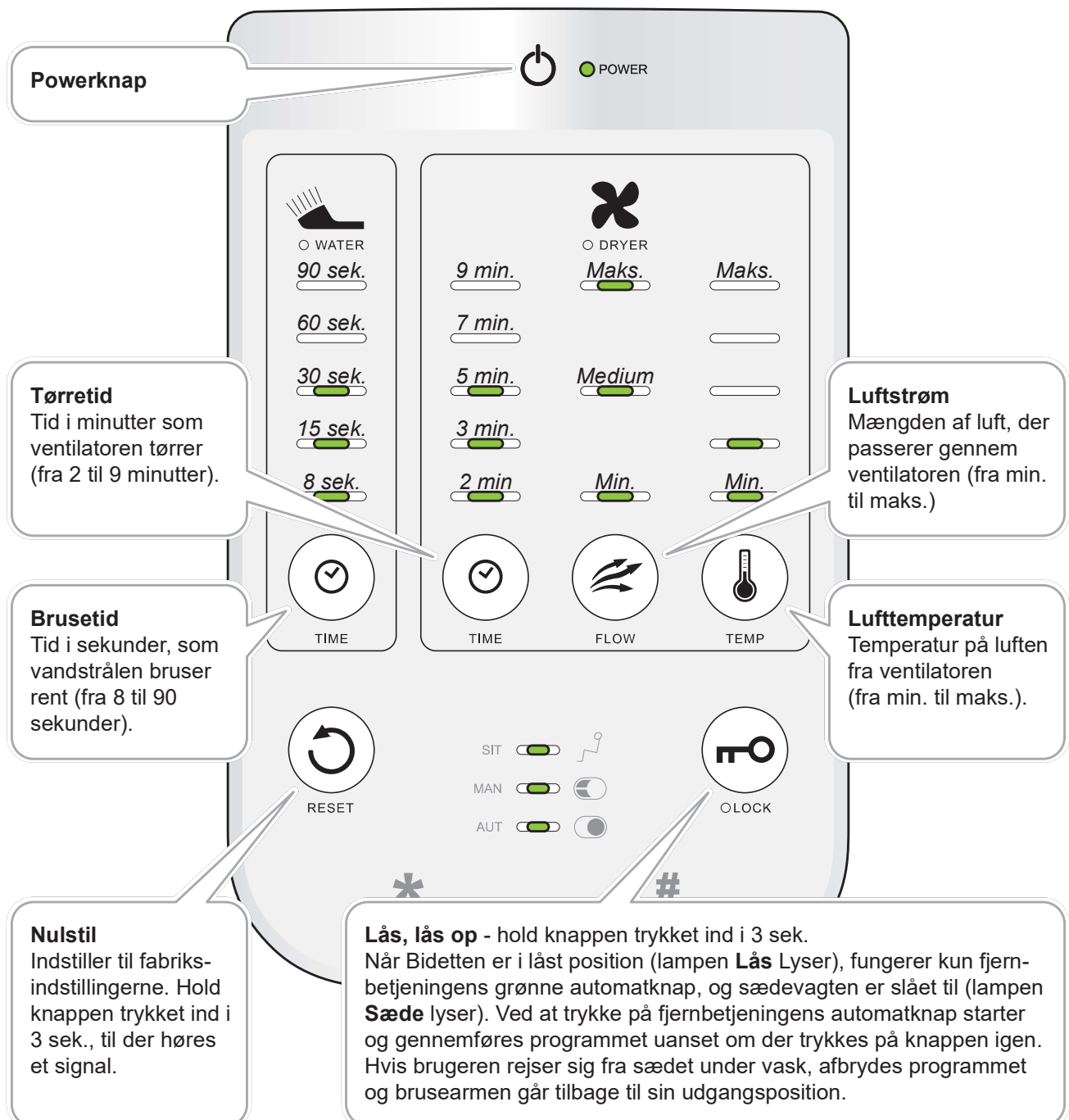
Hvis Bidetten ikke bruges igennem længere tid, skal termostaten lukkes.

Lettere indstillinger for Bidette R3

Ændre indstillinger

1. Tryk på **Power** så panelet tændes.
2. Du kan ændre dine indstillinger ved at trykke på den respektive **indstillingsknap**. Værdien øges ved hvert tryk på knappen. Efter maks. begynder værdien forfra fra min.
3. **Klart!** Panelet slukkes efter 15 minutter.

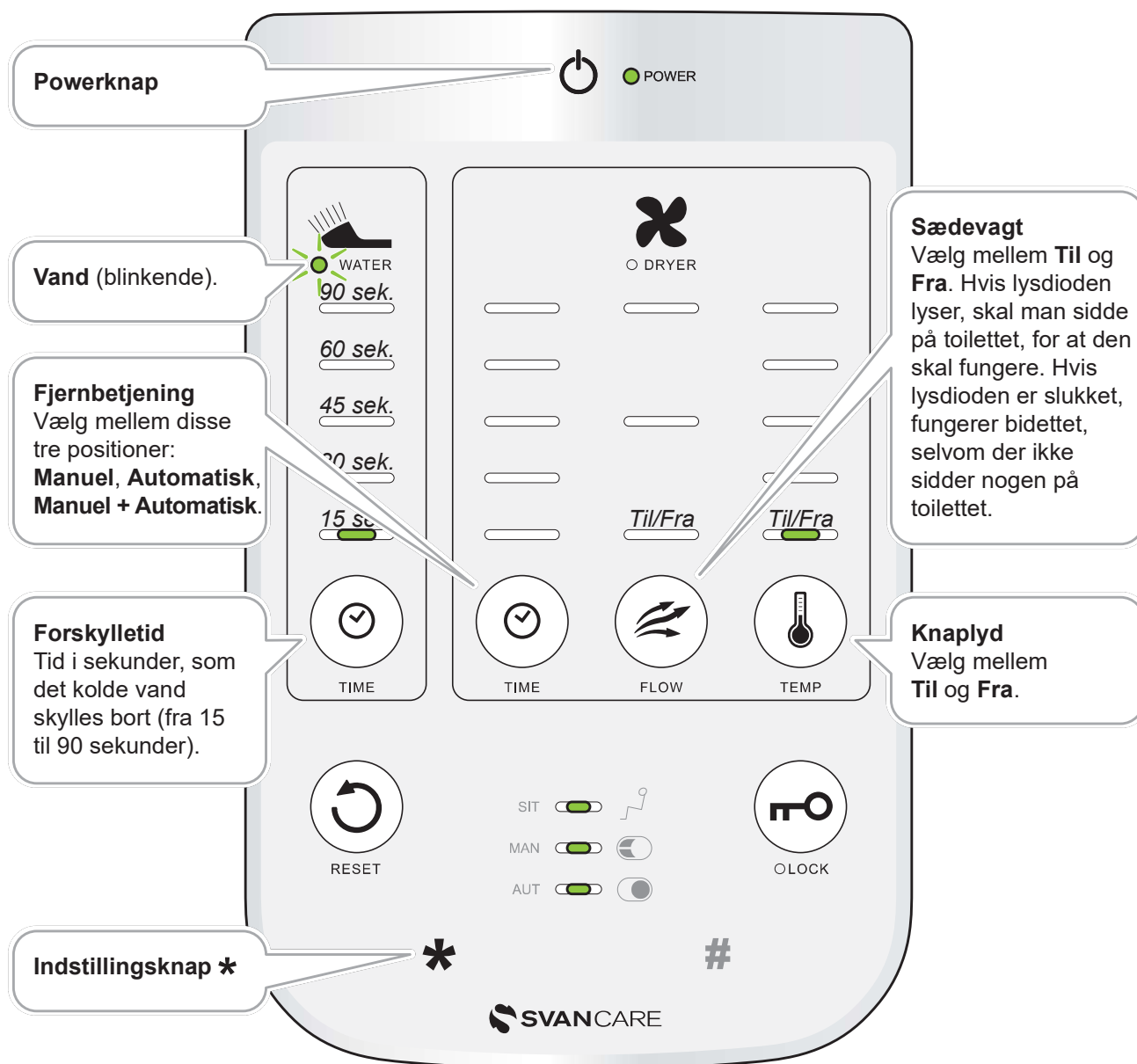
Bidette R3 er forudindstillet med passende værdier (billederne viser de forudindstillede værdier). Det er ikke nødvendigt at foretage andre indstillinger, med mindre dette ønskes af brugeren.



Indstillinger *

Ændre indstillinger

1. Tryk på **Power** Så panelet tændes.
2. Tryk på * i 3 sek., til lampen **Vand** begynder at blinke
3. Ændre dine indstillinger
4. Tryk på * for at afslutte.

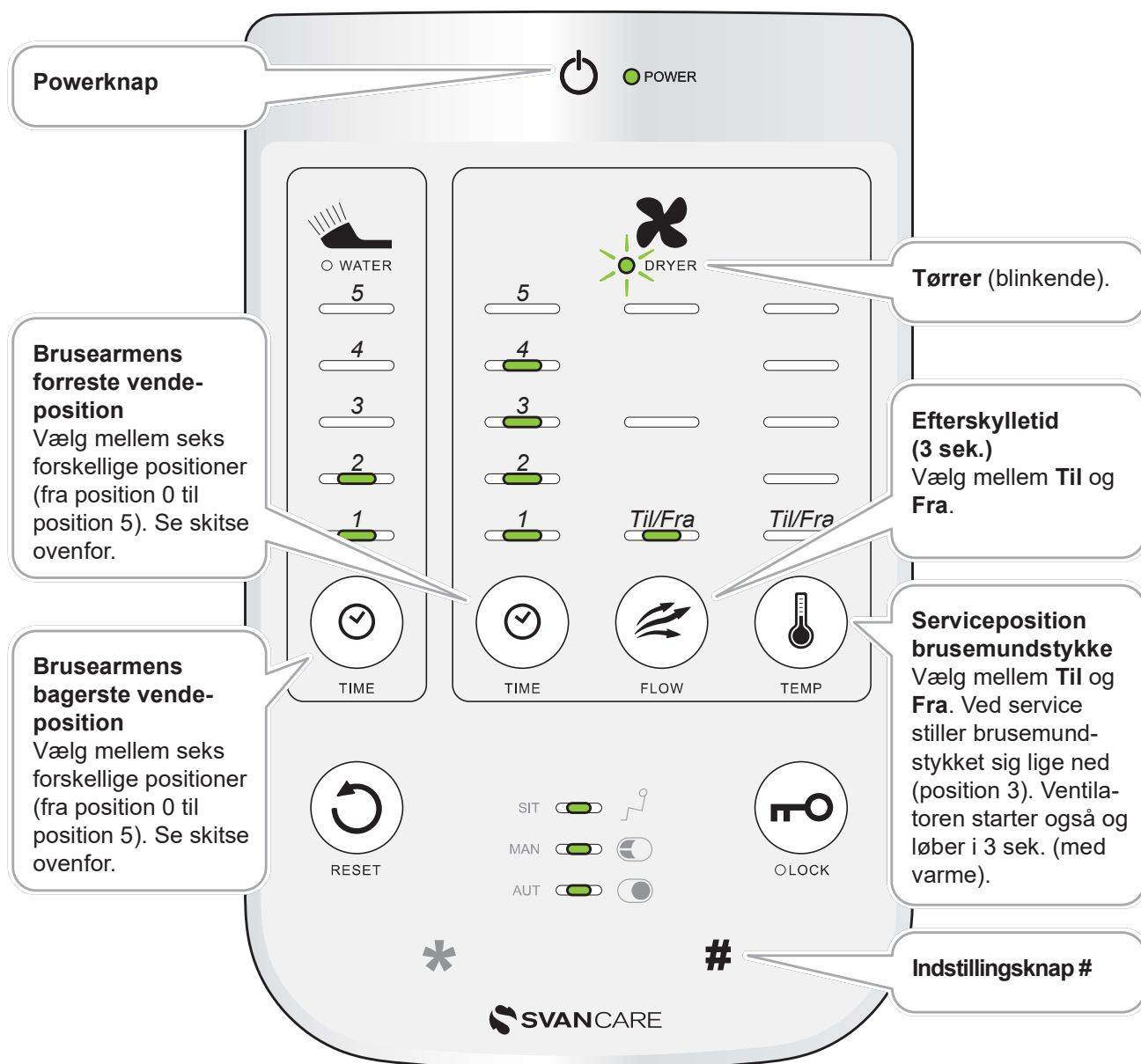
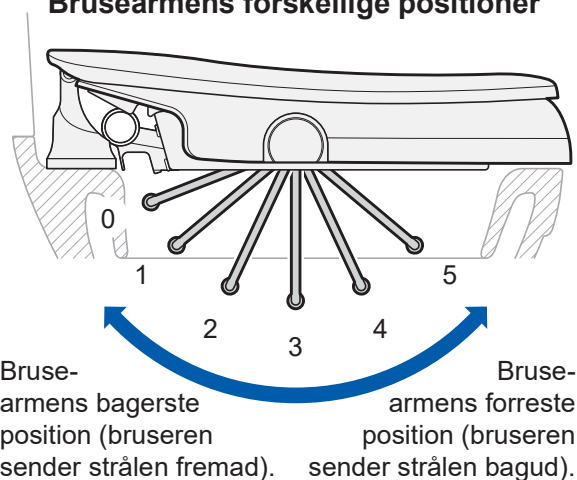


Indstillinger

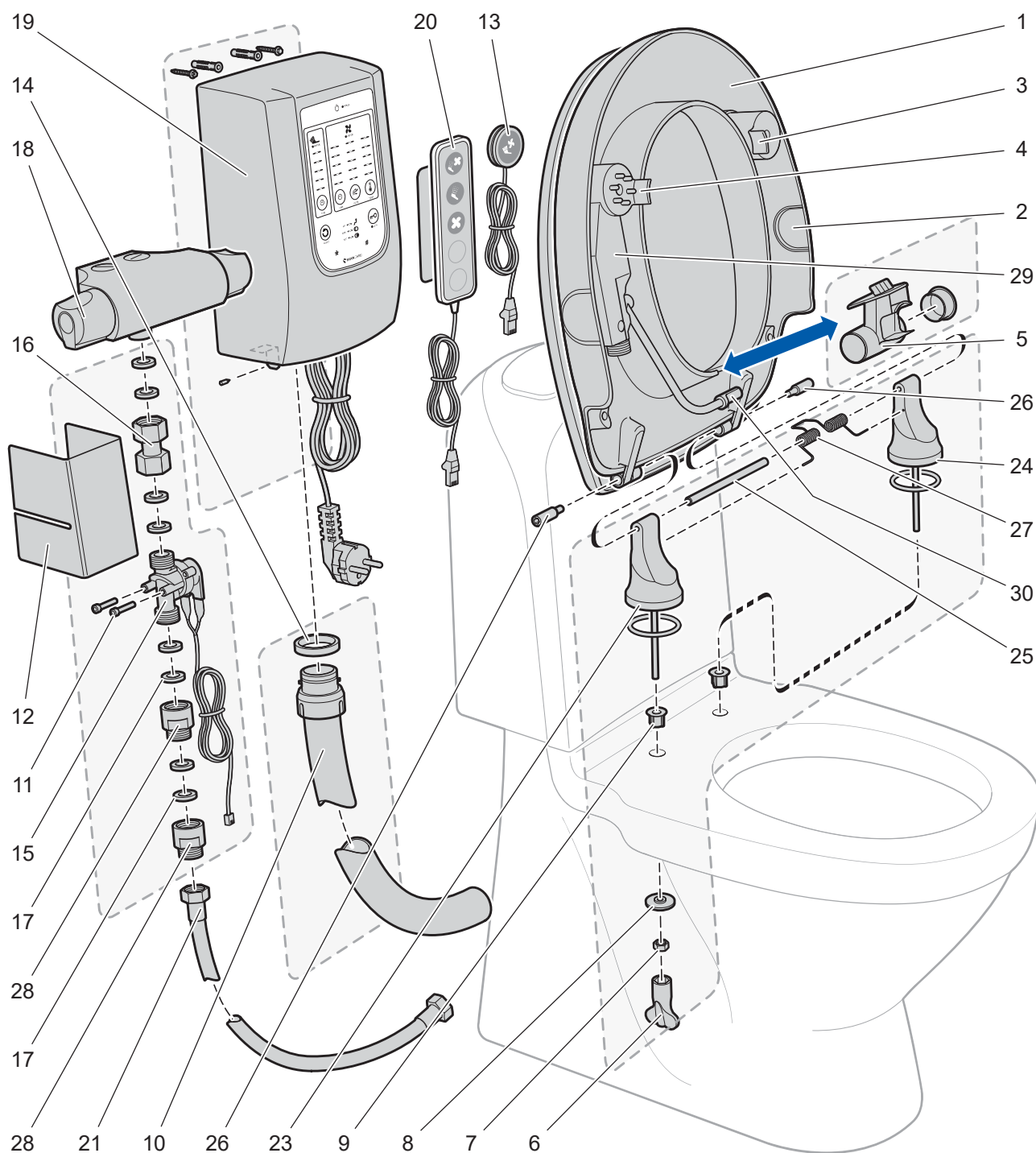
Ændre indstillinger

1. Tryk på **Power** Så panelet tændes.
2. Tryk på # i 3 sek., til lampen **Tørrer** begynder at blinke
3. Ændre dine indstillinger
4. Tryk på # for at afslutte.

Brusearmens forskellige positioner



Sprængkitse



Svan Care forbeholder sig ret til ændringer i komponentlisten. Aktual information findes på vores hjemmeside.

Komponentliste

Nr.	Ant.	Navn	Varenummer
1	1	Sæde med låg, komplet	11 251
2	2	Afdækning, side	11 207
3	1	Sideflytningsbeskyttelse uden hul	11 448
4	1	Sideflytningsbeskyttelse med hul	11 203
5	1	Luftmundstykke, komplet	11 226

Nr.	Ant.	Navn	Varenummer
6	2	Værktøj møtrikholder	indgår i 11 289
7	2	Møtrik	indgår i 11 289
8	2	Bakke	indgår i 11 289
9	2	Hulformindskende kumme	indgår i 11 289
10	1	Luftslange, komplet (slangelængde 0,8 m)	11 331
11	2	Skruer	indgår i 11 352
12	1	Ventildæksel	11 445
13	1	Fjernbetjening Singel (kabel længde 1,35 m)	11 450
14	1	Pakning	indgår i 11 331
15	1	Magnetventil, komplet (kabel længde 1,35 m)	11 352
16	1	Kobling	indgår i 11 352
17	8	Pakning	indgår i 11 352
18	1	Termostat	10 238
19	1	Ventilatorhus R3/M3 (kabel længde 1,5 m)	11 298
20	1	Fjernbetjening Trippel, magnet, fæstningsplade (kabel længde 1,35 m)	11 466
21	1	Højtryksslange (slangelængde 0,95 m)	11 334
23	1	Bagerste støtteben med dæmpningsfjeder, komplet	11 289
24	1	Støtteben, venstre	indgår i 11 289
25	1	Aksel	indgår i 11 289
26	2	Låseskrue	indgår i 11 289
27	1	Dæmpningsfjeder	indgår i 11 289
28	2	Kontraventil R3/M3	indgår i 11 352
29	1	Motor, komplet (kabel længde 1,9 m)	11 189
30	1	Brusemundstykke, indstilleligt	11 193

Materiale kildesortering

Sæde og lås er produceret i Urea-formaldehyd. Fjernbetjeningen er produceret i ABS-plast. Ventilatorhus, fjernbetjening og magnetventil overdrages som el-affald, alt andet som storskrald.

Generelle tips og råd

Læs brugsanvisningen nøje igennem, så du lærer produktets funktion og dets indstillingsmuligheder.

Bidette R3 kan let programmeres, så alle kan bruge det uanset behov og forudsætninger.

Hvis brugeren er en person med nedsatte kognitive funktioner, kan låsefunktionen hjælpe. Se beskrivelsen af låseknappen på side 3.

Har personen vanskeligt ved at rejse sig. Suppler Bidette R3 med armlæn eller Lift.

Det er let at bruge brusestol over Bidette R3. Dette skyldes, at brusestrålen kommer nedefra.

Når brusestolen bruges, skal sædevagten være på **Fra**, se indstillinger på side 4.

Nyheder og tilbehør til Bidette R3 kan ses på vores hjemmeside: www.svancare.se

Generel rengøring



Ventilatorhus og termostat tørres af med fugtig klud. **OBS! Må ikke skylles af!**

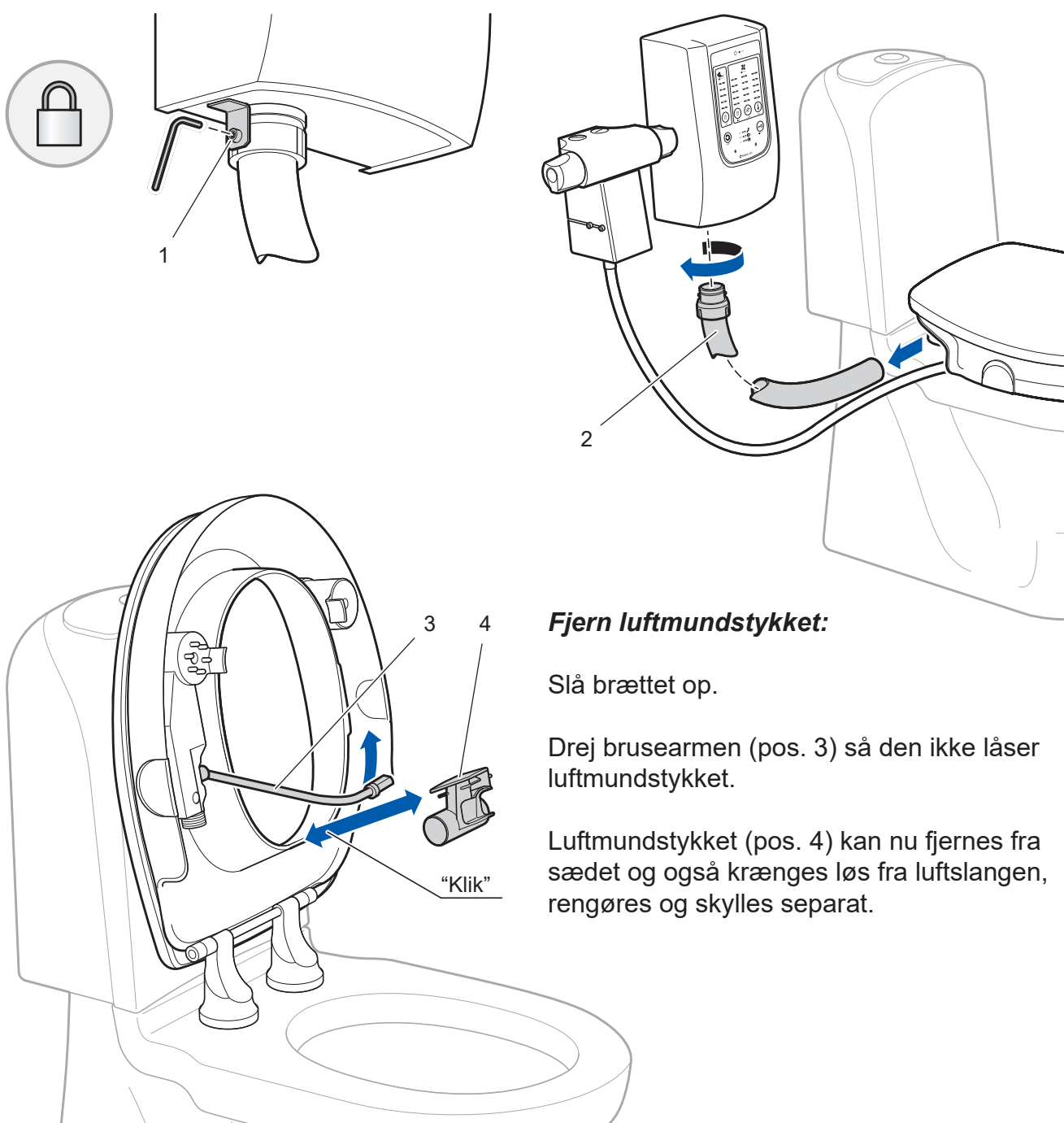
Bidette R3 og toilet rengøres med et mildt rengøringsmiddel, der ikke ridser.

Rengøring af luftslange og luftmundstykke

Fjern luftslangen:

Løsn på låseskruen (pos. 1).

Luftslangen (pos. 2) kan nu fjernes, rengøres og skylles separat.



Fjern luftmundstykket:

Slå brættet op.

Drej brusearmen (pos. 3) så den ikke låser luftmundstykket.

Luftmundstykket (pos. 4) kan nu fjernes fra sædet og også krænges løs fra luftslangen, rengøres og skylles separat.