

RollerMouse® Red plus

Brugermanual



contour 





Vi er glade for, at du giver os chancen for at hjælpe dig med at opnå en mere behagelig arbejdsstilling og arbejde mere effektivt. Siden 1995 har Contour Design arbejdet på at udvikle den bedst mulige mus. Jeg er stolt over at præsentere vores største bedrift til dato: RollerMouse Red. Anerkendte brancheeksperter er enige, og for første gang har et centreret pegeredskab fået tildelt den prestigefyldte "red dot"-pris.

For over fem år siden satte vi os for at udvikle den mest alsidige RollerMouse. Det var vores ambition at opnå den mest stabile og præcise cursorkontrol nogensinde, så vi opfandt en ny teknologi, der registrerer bevægelserne inde i rullestaven. Vi ville også gøre det så ubesværet som muligt at klikke med musen. Det førte til, at vi fjernede den traditionelle mekaniske knap og opfandt en metode til at justere klikstyrken og kliklyden uafhængigt af hinanden.

Det, du skal til at opleve, er resultatet af vores fantastiske ingeniørteams langvarige og ihærdige indsats. Vi håber og forventer, at du vil få glæde af dette imponerende stykke præcisionsteknologi fra Contour Design i mange år fremover.

Du er meget velkommen til at fortælle os, hvad du synes, på www.rollermouse.com

Tak for din støtte.

A handwritten signature in black ink, appearing to read "Steve Wang", written over a light grey rectangular background.

Steve Wang
CEO

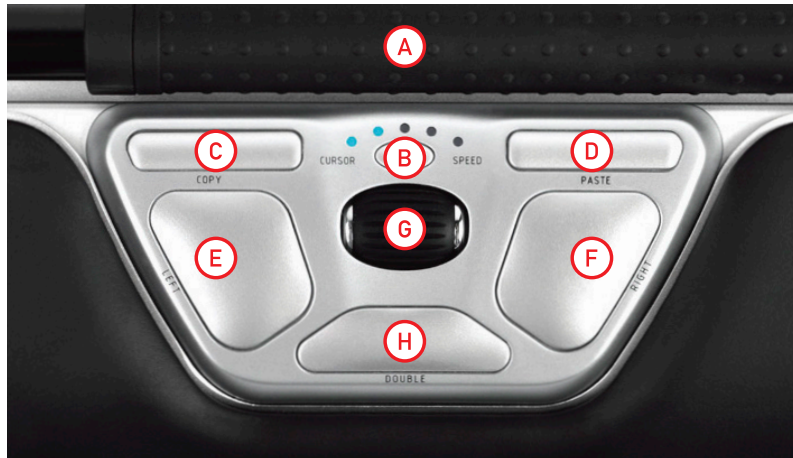
Æsken indeholder

1. RollerMouse Red
2. Red plus håndledsstøtte
3. To korte tastaturstøtter
4. To lange tastaturstøtter
5. Brugermanual
6. Nøgle til afmontering af håndledsstøtte



Overblik over RollerMouse

- A. Rullestav
- B. Tilpasning af cursorhastighed m. venstre klik
- C. Kopiér
- D. Indsæt
- E. Venstreklik
- F. Højreklik
- G. Scrollhjul
- H. Dobbeltklik med et enkelt tryk



Placering af tastaturet

Inden du tilslutter musen, anbefaler vi, at du bruger et øjeblik på at kontrollere højden og vinklen på dit tastatur og finde den placering, der giver den mest behagelige arbejdsstilling. Æsken indeholder to tastaturstøtter – (3) (4) der kan hjælpe dig til at opnå den rigtige tastaturhældning og tastaturhøjde, uanset hvilken type tastatur du bruger. Tastaturets mellemrumstast skal befinde sig lige ud for rullestaven. Du får den mest ergonomiske arbejdsstilling, hvis tastaturets overside er vandret.

Følgende eksempler viser tre forskellige måder at anbringe tastaturet på. Det er generelle opstillinger. Opstillingen kan se anderledes ud for dig.

Eksempel 1 - Højt tastatur

Benyt den kort tastaturstøtte.



Eksempel 2 - Standardtastatur

Benyt den lange tastaturstøtte - så overside er vandret.



Eksempel 3 - Fladt tastatur

Benyt den lange tastaturstøtte - så overside hælder nedad.



Montering af tastaturstøtterne



Skyd den korte tastaturstøtte **3** ind i rillen bag på din RollerMouse.

Tryk den lange tastaturstøtte **4** ned over den korte tastaturstøtte.



Indstil tastaturstøtterne til den ønskede hældning og højde.

Tilslutning til en computer



Tilslut RollerMouse Red til en USB-port på computeren. Vent et øjeblik, mens computeren automatisk installerer din softwaren.

Sådan bruges rullestaven

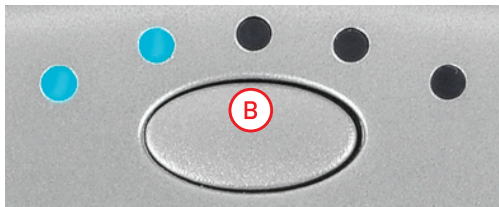
Rullestaven **A** har to funktioner som standard:

- Du kan udføre et venstreklik ved at trykke ned på rullestaven.
- Du flytter musekursoren ved at skubbe rullestaven til en af siderne eller rulle den op eller ned.
- Du kan flytte ikoner ved, at klikke og flytte samtidigt.



Indstilling af cursorhastighed

Du kan ændre cursorens hastighed ved at trykke på knappen **(B)**. Du kan vælge mellem fem hastigheder fra langsom til hurtig. Den valgte hastighed angives med kontrollamperne.

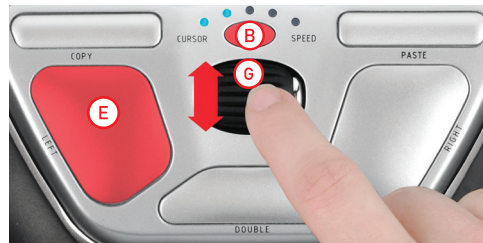


Justering af klikstyrke for rullestaven

Klikstyrke betyder, hvor hårdt eller blødt man skal trykke på rullestaven for at foretage et klik.

Klikstyrken ændres ved at holde knapperne **(E)** og **(B)** nede i to sekunder. Kontrollamperne vil vise den aktuelle klikstyrkeindstilling. Bliv ved med at holde knap **(E)** nede, men slip knap **(B)** og juster klikstyrken ved hjælp af scrollhjulet **(G)**. Når du har valgt den ønskede klikstyrke, slipper du knap **(E)** for at gemme indstillingen.

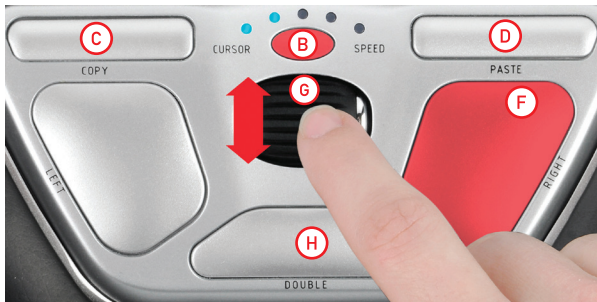
Bemærk: Du kan deaktivere klikkefunktionen i rullestaven ved hjælp af ovenstående metode ved at dreje på scrollhjulet, indtil alle kontrollamper lyser.



Justering af kliklydstyrken

Du kan skrue op eller ned for kliklyden ved at holde knapperne **(F)** og **(B)** nedtrykket i to sekunder. Kontrollamperne vil vise kliklydens aktuelle lydstyrke. Bliv ved med at holde knap **(F)** nede, men slip knap **(B)**, og juster lydstyrken ved hjælp af scrollhjulet **(G)**. Når du har valgt den ønskede lydstyrke, slipper du knap **(F)** for at gemme indstillingen.

Du kan fjerne kliklyden helt når alle kontrollamperne lyser.



Ændring af dobbeltklikknappen til midterknap-funktion

Hvis du ønsker at ændre funktionen af knap **(H)** fra dobbeltklik til midterknap, skal du holde knapperne **(B)** og **(H)** nede i to sekunder, indtil kontrollamperne blinker som bekræftelse. Du kan skifte funktion igen ved at gentage proceduren.

Tilpasning til Mac-operativsystemer

Knapperne Kopiér og Indsæt på din RollerMouse kan tilpasses til brug sammen med et Mac-operativsystem. Du kan skifte til Mac-tilstand ved at holde knapperne **(C)** og **(D)** nede i to sekunder. Kontrollampen længst til højre vil blinke som angivelse af, at RollerMouse er i Mac-tilstand. Du kan skifte tilbage til Windows-tilstand ved at gentage proceduren. Kontrollampen længst til venstre vil blinke som angivelse af, at RollerMouse er i Windows-tilstand.

Red plus palm support

Vi anbefaler, at du bruger Red plus håndledsstøtten **(2)**, men hvis du af en eller anden grund alligevel ønsker at afmontere håndledsstøtten, gøres det ved at løfte RollerMouse's forkant og holde den med venstre hånd. Stik afmonteringsnøglen **(6)** ind i åbningen i højre side, og drej den mod urets retning.

Håndledsstøtten kan monteres igen ved at klikke den på plads i åbningen foran på din RollerMouse Red.



Du kan finde flere oplysninger på:
www.rollermouse.com

Contour Design, Inc.
10 Industrial Drive
Windham, New Hampshire 03087, USA
Phone: 800-462-6678, 603-893-4556
E-mail: ergoinfo@contourdesign.com

Contour Design Europe A/S
International House
Center Boulevard 5
2300 Copenhagen S., Denmark
Phone: +45 32 46 11 20
E-mail: info@contour-design.com

Testet og overholder FCC's standarder.
Patentanmeldt



contour 