

Medicinsk udstyr i klasse 1 i henhold til forordning (EU) 2017/745 om medicinsk udstyr.

Dette udstyr er beregnet til at blive håndteret af enhver, der er i stand til at læse og forstå brugsanvisningen.

PRODUKTETS TILSIGTEDE ANVENDELSE

Hjælp til kropsholdning i siddende stilling. Udstyr til brug i stol med armlæn. Det er ikke egnet til brug i sengen.

INDIKATION

P951D: Rygstøtte og terapeutiske kombipakker kan anvendes til at forbedre placering i kørestolen, forbedre sidderetningen, medvirke til at reducere fremadrettet glidning samt medvirke til at lindre rygsmerter.

P961F: Er beregnet til patienter med delvis eller fuldstændig manglende holdning i siddende stilling efter nerve- eller muskelskade. Positioneringsudstyret P961F anvendes til at positionere overekstremiteterne i en siddende stilling. Valget af udstyr skal godkendes af sundhedspersonalet.

BRUGSBETINGELSER

Udstyr med integreret POLYMAILLE®/POLYMAILLE®HD-betræk kan anvendes til en enkelt eller flere patienter. De kan istandsættes i overensstemmelse med produktvejledningen samt rengørings- og desinfektionsanvisningerne. Den første foranstaltning til forebyggelse af liggesår: kroppen skal løftes så ofte som muligt for at begrænse sammenpresning af blodkarrene og dermed muliggøre korrekt blodcirkulation.

KONTRAINDIKATIONER

Undlad anvendelse af udstyret til andet end de tilsigtede formål, anvendelser og indikationer. Undlad anvendelse, hvis du er allergisk over for polyurethan. Rådfør dig med din sundhedsudbyder ifm. eventuelle problemer.

BIVIRKNINGER

Der er ingen uønskede bivirkninger. Patienten kan dog opleve de virkninger, der er forbundet med nedsænkning: mulig (begrænset) nedsættelse af perception og mobilitet. Øget varmefornemmelse.

UDSTYRETS YDEEVNE

Opretholdelse af kropstilling i siddende stilling.

KLINISK FORDEL

P951D: Forbedret patientkomfort. Hjælper med at reducere rygsmerter og med stabilitet af kroppen.

P961F: Reducerer risikoen for skuldersubluxation og hjælper med opretholdelsen/stabiliteten af kropsbalancen.

OPLYSNINGER TIL SUNDHEDSPERSONALET

Anvend positioneringshjælpermidler eller trykflastningsudstyr til patienter med tryksår/liggesår. Sørg for, at udstyret er egnet til patientens omgivelser. Sikr behandlingskontinuitet.

OPBEVARING, HÅNDTERING, TRANSPORT

- Helst fladt. Må ikke udsættes i nærheden af en betydelig varmekilde.
 - Absolut på et tørt og tempereret sted beskyttet mod varme og lys i en beskyttelsespose.
 - Håndtér udstyret forsigtigt for at undgå at beskadige betrækket.
 - Transporteres i en transporttaske eller i dens æske.
- Følg disse anvisninger ved al håndtering/transport.

FORHOLDSREGLER FOR ANVENDELSE

- Må ikke anvendes uden betræk.
- Undlad at placere noget andet fremmedlegeme mellem patienten og udstyret end tøj.
- Pas på ikke at beskadige betrækket. Hyppige observerede skader: cigaretforbrænding, ridser fra kæledyr, nålehuller, snit med skalpeller eller skarpe genstande, skader, der skyldes brug af udstyr med skarpe kanter.
- Vi anbefaler, at der anskaffes et ekstra beskyttelsesbetræk.
- Undlad anvendelse af andre reservebetræk, -tilbehør eller -komponenter end dem, der leveres af SYST'AM®.
- Se anvisningen «Rengøring og desinfektion».
- Hvis du oplever en produktforringelse (skum deformation eller lækage) eller bøjende virkning, skal du kontakte forhandleren.
- Holdes væk fra brandfarlige kilder.
- Rapportér hurtigst muligt enhver unormal hændelse, f.eks. smerte, rødme eller blegning af støttepunkterne, til din plejer.
- Alle alvorlige hændelser, der opstår i forbindelse med udstyret, skal meddeles til producenten og til den lokale kompetente myndighed.

TEKNISKE SPECIFIKATIONER

Hyndematerialer:

P951D, P961F: Viskoelastisk polyurethanskum (PU).

P952D: Polyurethanskum (PU) med høj elasticitet.

Betræksmateriale:

POLYMAILLE®: polyurethan (PU)-belægning på jersey (PA).

FORVENTET LEVETID

Disse produkter har en levetid på 5 år, hvis de anvendes i nøje overensstemmelse med pleje- og vedligeholdelsesansvisningen. Levetiden kan være længere, hvis produktet vedligeholdes med omhu, og kan forkortes betydeligt ved ekstrem eller forkert anvendelse. Dette udgør ikke en yderligere garanti for disse produkter.

GARANTI

To år mod eventuelle fabriktionsfejl, fra kundens købsdato. Små skønhedsfejl (små revner, marmorering, overfladefejl osv.), der skyldes fremstillingsprocessen, påvirker på ingen måde produktets kvalitet og effektivitet og kan ikke være en grund til at ombytte produktet under garantien. Garantien dækker ikke misbrug af støtten, normal slitage af udstyret eller dets betræk. I tilfælde af misligholdelse skal du kontakte leverandøren og give denne produktets partnummer.

SIKKERHED OG MILJØ

Må ikke brændes eller dumpes. Respektér de genbrugskanaler, der findes i dit land. Må ikke indtages. 0 % CFC-skum. Overholder brandstandarderne EN 597-1 og 597-2.



MD P951D



MD P961F



Postur støtte i siddestilling
BRUGERVEJLEDNINGA

Distribueret af:

Wolturnus A/S

Skalhuse 31

9240 Nibe

Danmark

www.wolturnus.dk



WOLTURNUS

Telefon: +45 96 71 71 70

Mail: info@wolturnus.dk



SYSTEM ASSISTANCE MEDICAL SAS
ZAE - Route de Casseneuil - LE LEDAT
47300 VILLENEUVE SUR LOT - FRANCE

Tel. commercial : 05 53 40 23 50 - Fax commercial : 05 53 40 50 40
International phone + 33 553 40 50 30 - International fax + 33 553 40 58 38
www.system.com

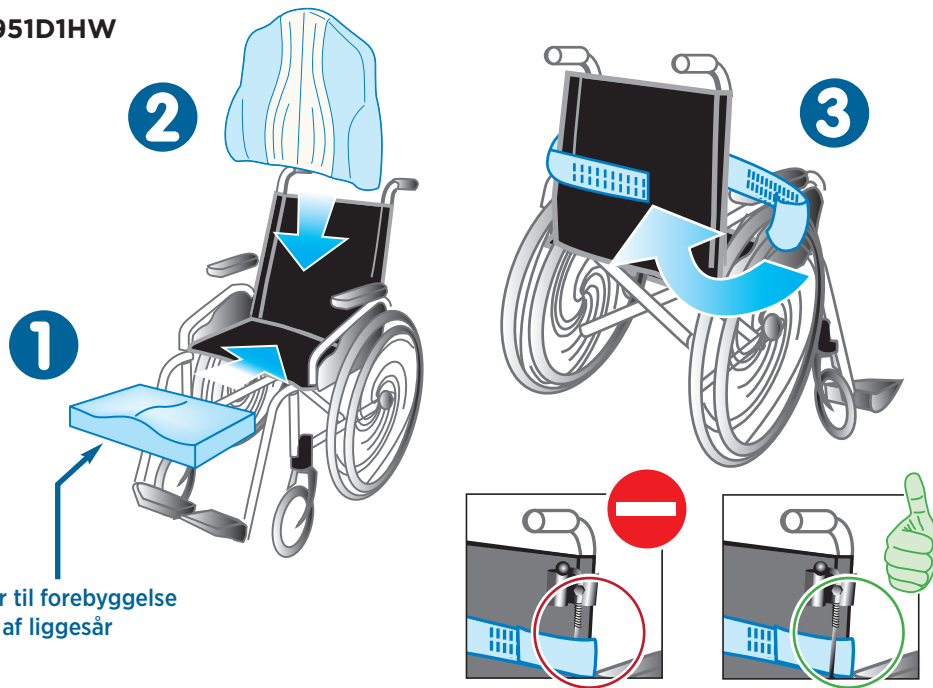
Siret : 392 011 920 00015 - APE 331 B - FR 12 392 011 920



NF EN ISO 13485

© SYST'AM®
05/2021
4754DV1

REF P951D1HW



Udstyr til forebyggelse af liggesår

Installation:

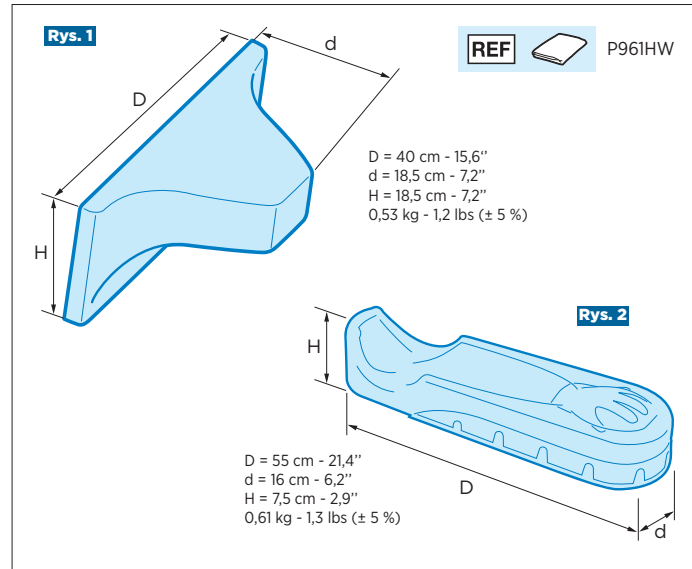
For at få en god siddeplads i en stol skal du sikre dig, at: størrelsen på udstyret passer til stolen.

REF							REF
P951DS1HW		SMALL	44 cm / 17"	39 cm / 15"	9 cm / 3,5"	0,75 kg / 0,34 lbs	P951SHW
P951D1HW		STANDARD	49 cm / 19"	44 cm / 17"	9 cm / 3,5"	0,90 kg / 0,40 lbs	P951HW
P951DL1HW		LARGE	49 cm / 19"	50 cm / 20"	10 cm / 4"	0,95 kg / 0,43 lbs	P951LHW
P952D1HW		STANDARD	49 cm / 19"	44 cm / 17"	9 cm / 3,5"	0,70 kg / 0,31 lbs	P952HW

RULLESTOLSBREDDE

REF	30 cm 12"	32 cm 12,5"	34 cm 13"	36 cm 14"	38 cm 15"	40 cm 15,5"	42 cm 16"	44 cm 17"	46 cm 18"	48 cm 19"	50 cm 19,5"
P951DS1HW	+	+++	+++	+++	++						
P951D1HW P952D1HW				+	+++	+++	+++	++			
P951DL1HW							+	+++	+++	+++	++

REF P961F1HW



Installation:

For at få en god siddeplads i en stol skal du sikre dig, at: størrelsen på udstyret passer til stolen.

- Anbring patienten i stolen. Placer den bærende kile (fig. 1) på patientens lår med den stabile side (A se fig. 3) på ydersiden mod armlænet.
- Sæt derefter armpuden (fig. 2) på støttekilen og sørg for, at hånden hviler på knappen (B, se fig. 3). Fastgørelsessystemet på begge dele (C jf. figur 4) muliggør en tilpasset positionering på en enkel måde tilpasset morfologien og til alle patienters komfort (fig.5).
- Hold armen i den ønskede stilling med stropper (D jf. fig. 3).

