

## People First

Med vores People First-løfte forpligter vi os til at forbedre menneskers muligheder for at kommunikere naturligt og deltage aktivt

## BRUGSANVISNING

## MIKROFON

105899DK/01.11



## Æskens indhold:

## Mikrofon



## Strømforsyning (oplader)



## Pose til opbevaring



## Vigtig information



## Halssnor



## Denne brugsanvisning



## Produktoversigt

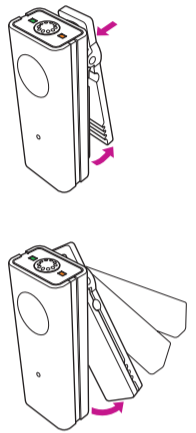
Statusindikator (orange)

Mikrofoninput (Tale)

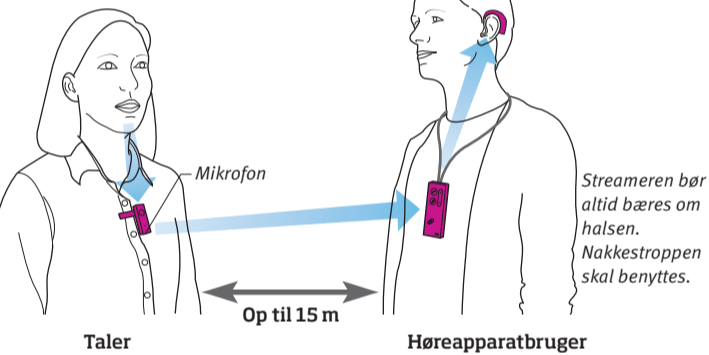
Strømindikator (rød/grøn)

Tænd/sluk-knap

Mikrofoninput (støjedetektor), må ikke tildækkes

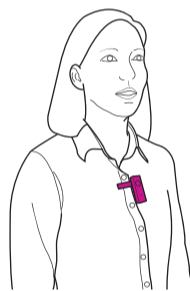


## Sådan virker mikrofonen



Mikrofonen sender talesignalet fra taleren direkte til brugerens høreapparater.  
 Bemærk: En mikrofon fungerer kun sammen med én Streamer ad gangen

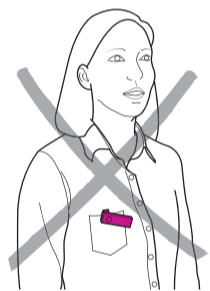
## Brug med clips



## Brug med halssnor

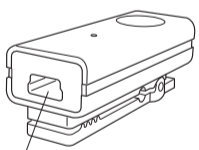


## Forkert brug

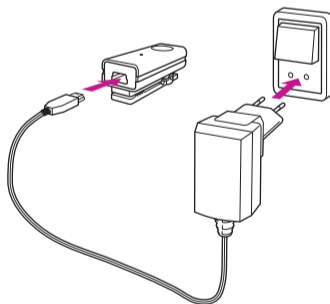


Mikrofonen skal være rettet mod talerens mund inden for en afstand på 10 til 20 cm.

## Opladning/strømindikator

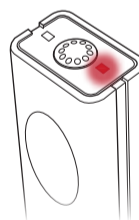


Stik til oplader (mini-USB)



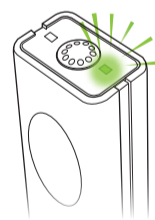
For at oplade mikrofonen tilsluttes opladerkablet til stikket i bunden på mikrofonen (mini-USB).

## Konstant rødt lys



Lavt batteriniveau  
 Maks. 20 min. tale tid tilbage

## Blinkende grønt lys



Oplader

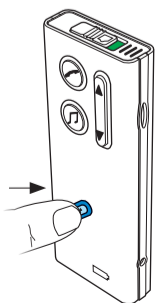
## Konstant grønt lys



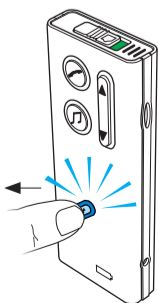
Fuldt opladet  
 Efter ca. 1.5 time.  
 Rækker til ca. 5 timers brug

## Parring/opsætning (foretages kun én gang)

## 1. Streamer i parrings-mode



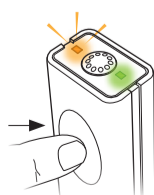
Tryk



Hold inde, indtil den blinker blåt

6 sek.

## 2. Mikrofon i parrings-mode



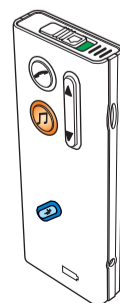
Tryk og hold inde i 6 sek., indtil den blinker hurtigt orange

6 sek.

Blinker hurtigt orange i parrings-mode



## 3. Mikrofonen er parret



Vent op til 1 min. indtil Streameren og mikrofonen begge lyser orange

1 min.

## People First

Med vores People First-løfte forpligter vi os til at forbedre menneskers muligheder for at kommunikere naturligt og deltage aktivt

## BRUGSANVISNING

## MIKROFON

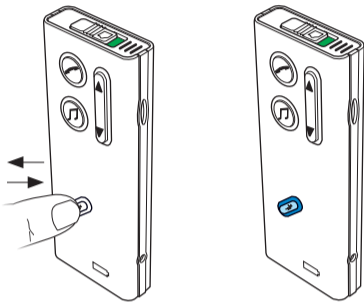


oticon  
PEOPLE FIRST

oticon  
PEOPLE FIRST

## Tænd for/genoptag lyd fra mikrofonen

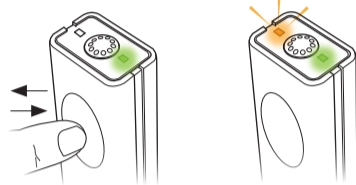
## 1. Kontrollér, at Streameren er tændt



Tryk kort på Bluetooth-knappen

Knappen viser langsomt pulserende blåt lys

## 2. Tænd for mikrofonen

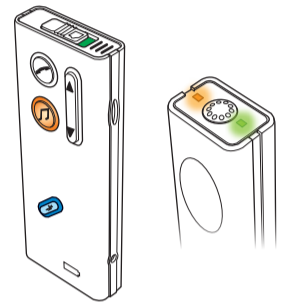


Tryk kort på tænd/sluk-knappen

Indikatoren pulserer langsomt orange

5 sek.

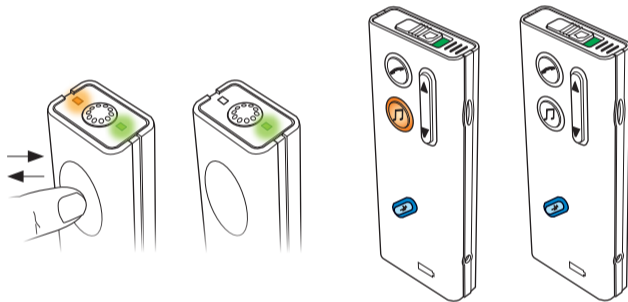
## 3. Lyd fra mikrofonen til Streameren



Både knappen på Streameren og indikatoren på mikrofonen lyser orange

## Afbryd lyd midlertidigt

## a. Afbryd lyden fra mikrofonen midlertidigt

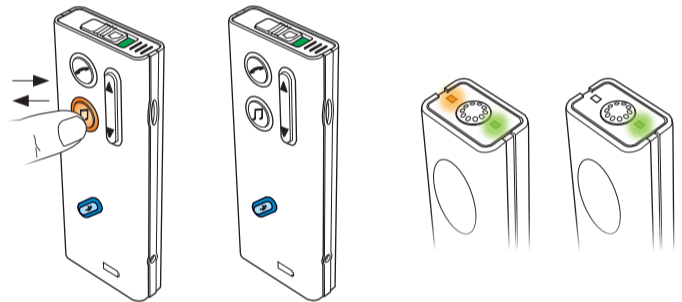


Tryk kort på tænd/sluk-knappen

Orange indikator på mikrofonen slukker

Orange lys på Streameren slukker

## b. Afbryd lyden fra Streameren midlertidigt



Tryk kort på Streamerens audioknap

Orange lys på Streameren slukker

Orange indikator på mikrofonen slukker

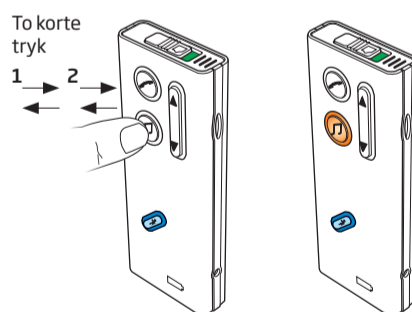
## Genoptag lyd fra Streameren

## 1. Mikrofonen skal være tændt



Grøn indikator lyser

## 2. Start lyd fra Streameren



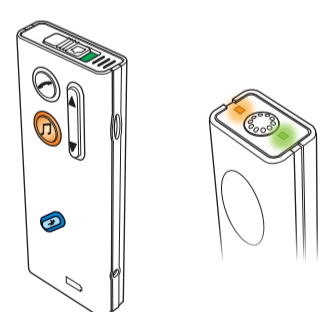
To korte tryk  
1 → 2 →

To korte tryk på audioknappen

Orange lys på Streameren pulserer langsomt

2 sek.

## 3. Lyd fra mikrofonen til Streameren



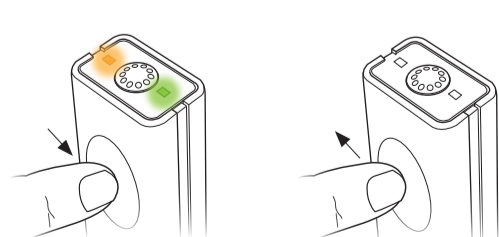
Efter 2 sek. lyser den orange indikator på mikrofonen

## Tjek lyd



Slå let foroven på mikrofonen for at tjekke, om lyden kan høres i høreapparaterne

## Sluk for mikrofonen



Hold knappen inde i 2 sek., indtil den grønne indikator slukker