

Pedaltræner med hjælpemotor

Indledning / før brug

Før du tager pedaltræneren i brug skal den tages forsigtigt ud af emballagen og samles. Undgå at bruge knive eller lignende, da det kan beskadige produktet. Hvis pedaltræneren samles og anvendes korrekt er den bygget til at have en levetid på flere år.

Pedaltrænerens formål

Pedaltræneren har til formål at hjælpe brugeren med at opnå en bedre blodcirkulation og styrke musklerne. Den henvender sig til brugere som ønsker at kunne motionere fra en siddende eller liggende position. Produktet kan både anvendes til træning af armene og benene.

Sikkerhed

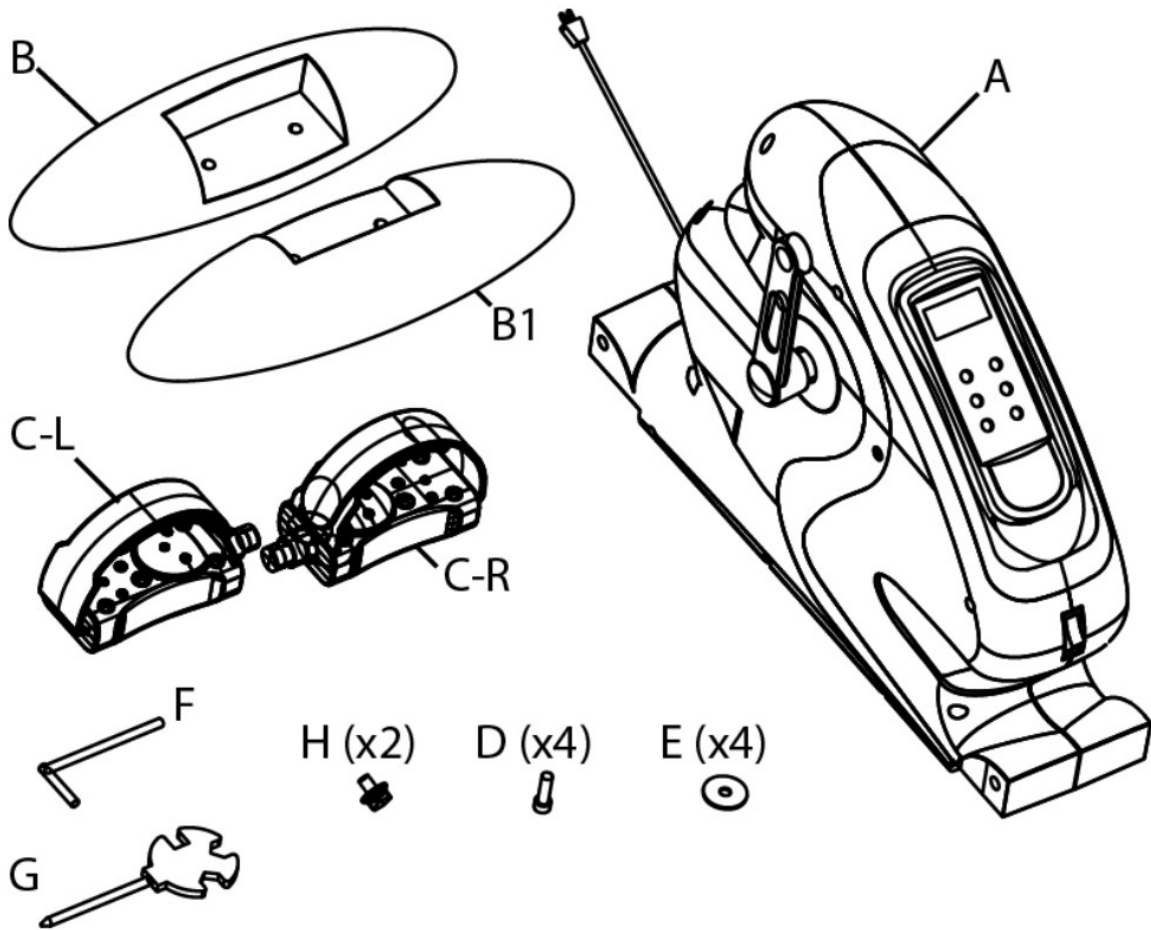
- Pedaltræneren kræver tilslutning til en stikkontakt (230 V)
- Den er kun beregnet til indendørs brug
- Sluk altid pedaltræneren efter brug
- Pedaltræneren skal placeres på et plant underlag
- Pedaltræneren indeholder ingen dele som kræver løbende eftersyn af brugeren
- Brug aldrig produktet i fugtige miljøer såsom på et badeværelse
- Pedaltræneren må ikke anvendes som et legetøj
- Sørg for at kablet ikke kommer i nærheden af pedalerne når pedaltræneren er i brug



BV-GAR-2138

Samling af pedaltræneren

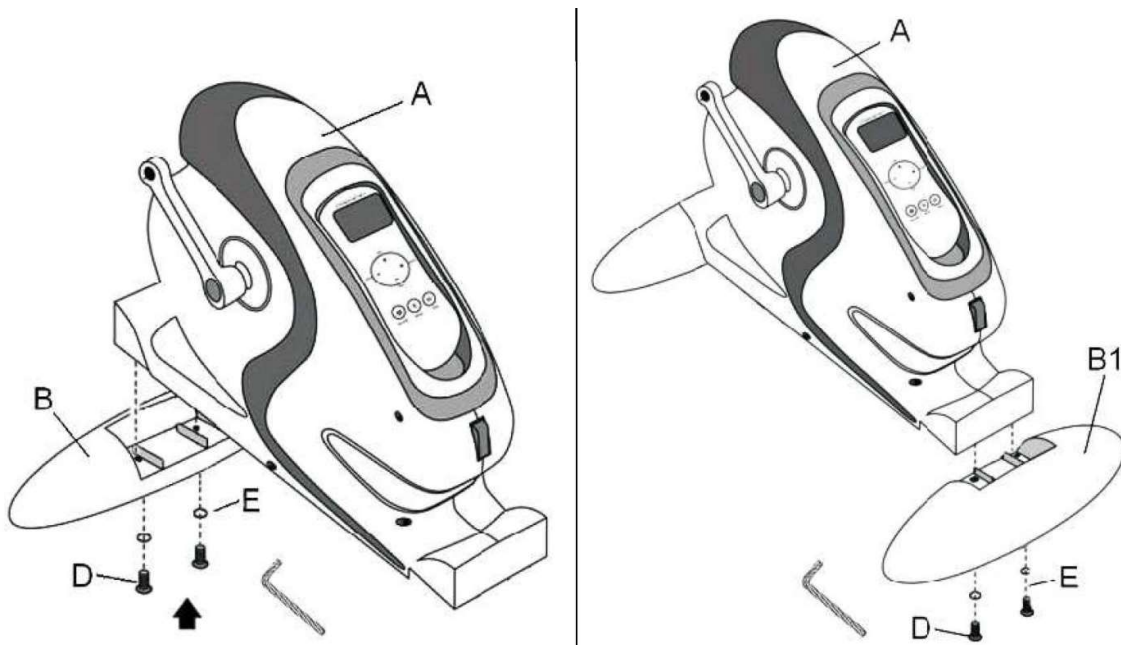
Tag pedaltræneren ud af kassen og placer den på gulvet. Start med at kontrollere at du har alle delene:



- A Primær enhed
- C-L og C-R Højre og venstre pedal
- E Spændeskiver (4 stk)
- G Pedal-tilbehør

- B og B1 Fødder
- D Skruer (4 stk)
- F Unbrako-nøgle
- H Skruer (2 stk)

Montering af fødder

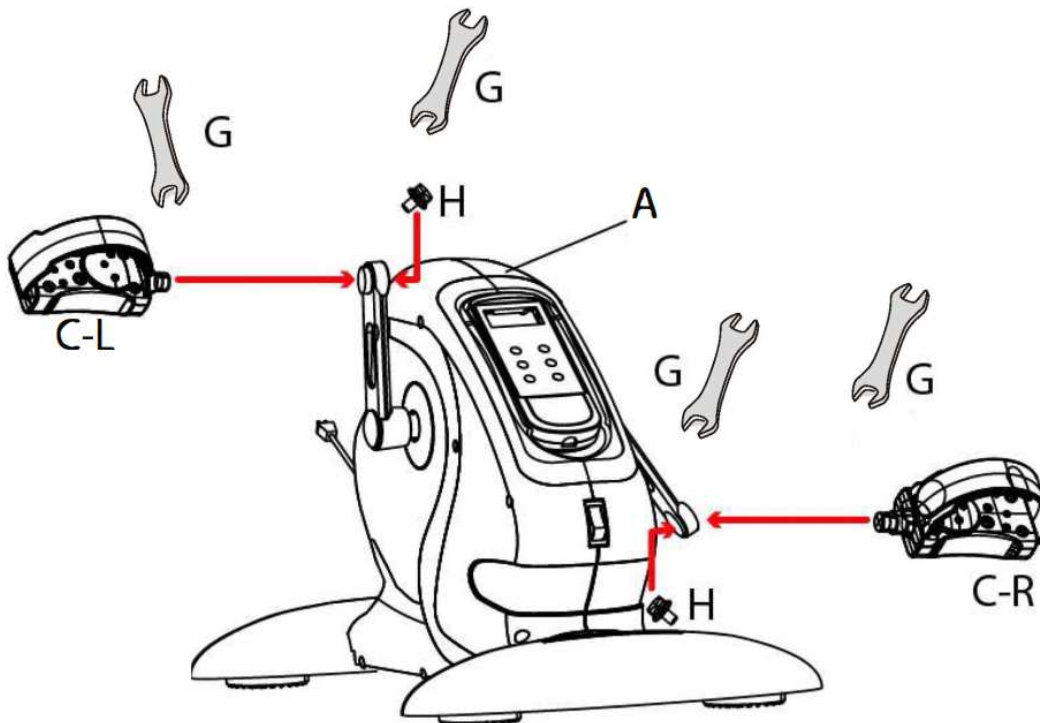


Klik den bagerste fod (B) på pedaltræneren som vist i figuren til venstre herover.

Derefter skrues foden fast nedefra som vist ved D og E. Brug den medfølgende umbracco-nøgle.

Derefter sættes den forreste fod på og skrues fast på samme måde.

Montering af pedaler



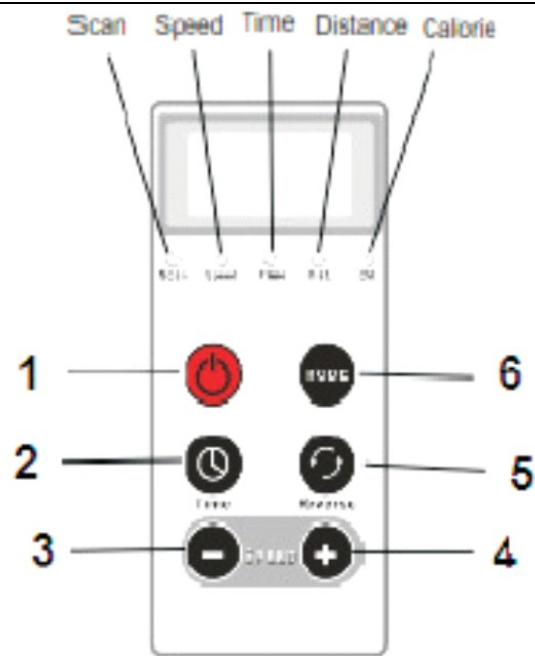
Sæt først den ene pedal på med en skrue (H). Brug skruenøglen til at fastgøre den. Gentag derefter med pedalen i modsatte side.

Fjernbetjening

Displayet på fjernbetjeningen kan vise en række forskellige informationer:

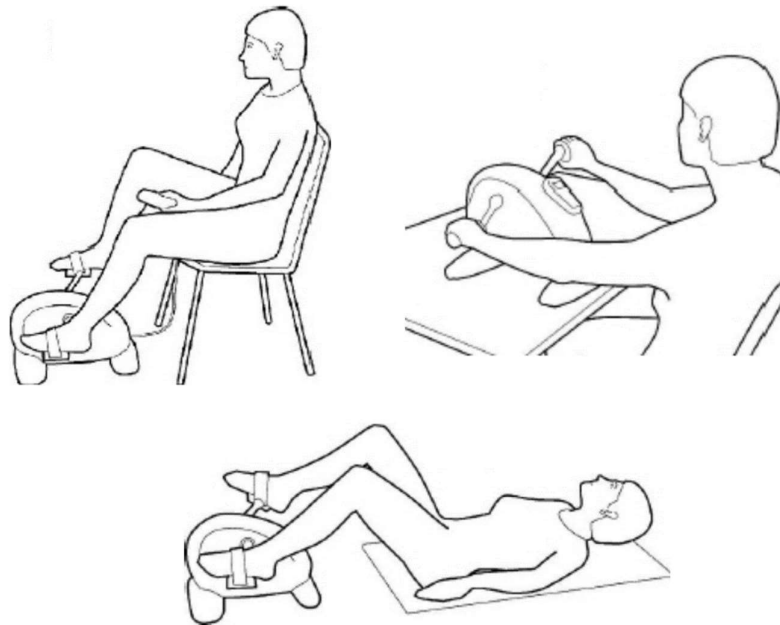
- Hastighed
- Afstand i km
- Kalorieforbrug
- Scan (her skifter den selv mellem ovenstående)

1. Tænd/sluk
2. Indstilling af tid fra 1 til 15 minutter
3. Sænk hastigheden
4. Øg hastigheden
5. Skift mellem forlæns og baglæns kørsel
6. Mode (tryk for at vise hastighed, tid, distance eller kalorieforbrug)



Brug af pedaltræneren

Afhængigt af behov kan pedaltræneren anvendes i forskellige stillinger.



Garanti

Der ydes 6 måneders garanti og 18 måneders reklamationsret jævnfør gældende lovgivning. Garantien bortfalder hvis produktet anvendes forkert eller på nogen måde modificeres til at fungere anderledes end dets oprindelige formål.

Varenummer: GAR-2138

Forhandler: LivetSomSenior.dk / Shoppo.se