



Name: Floorstand PentaFloat Eco (no weight)

Model Number: #17.1172 / #17.1173

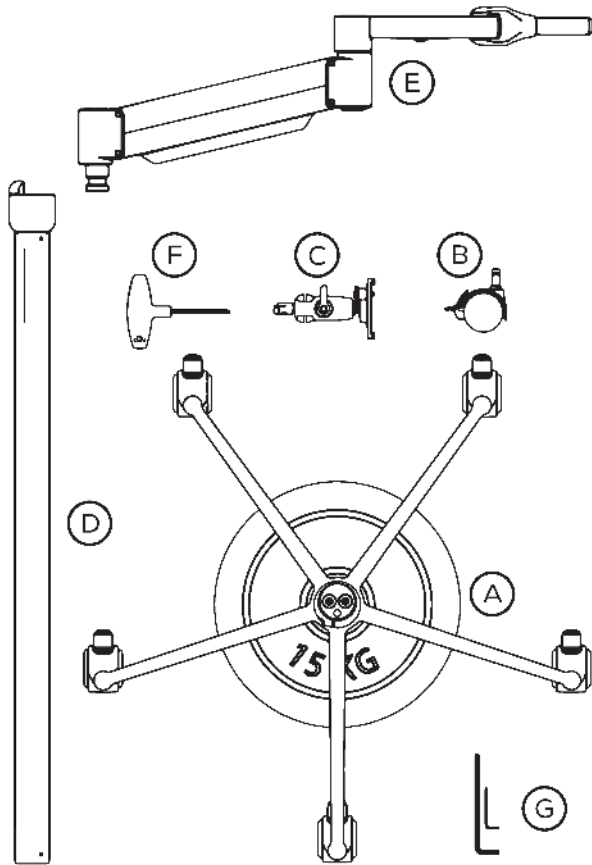
Instructions ID: #00.5126~A



Floorstand PentaFloat Eco

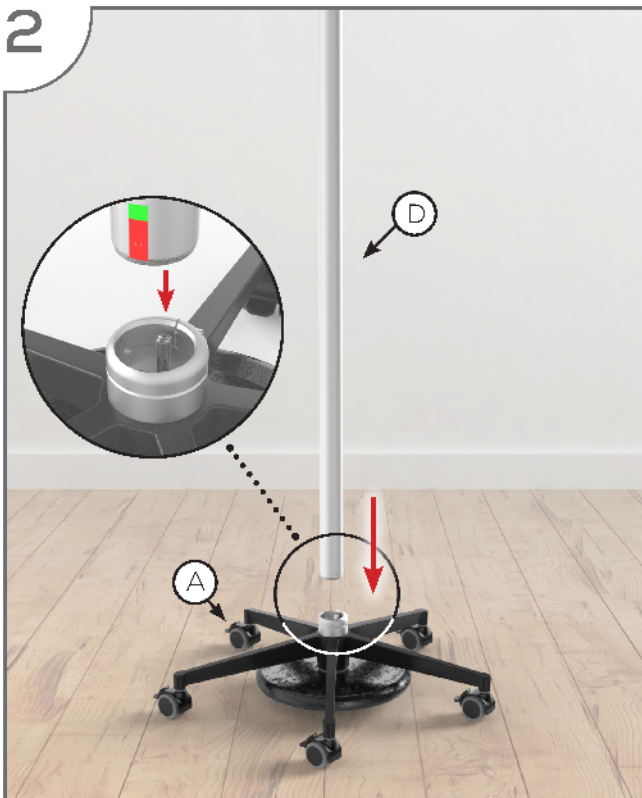
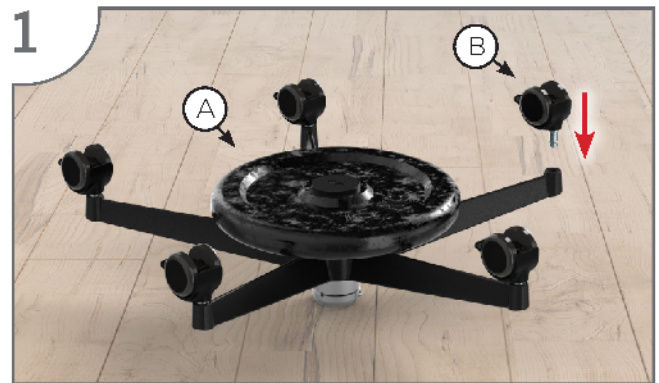


ASSEMBLY INSTRUCTIONS

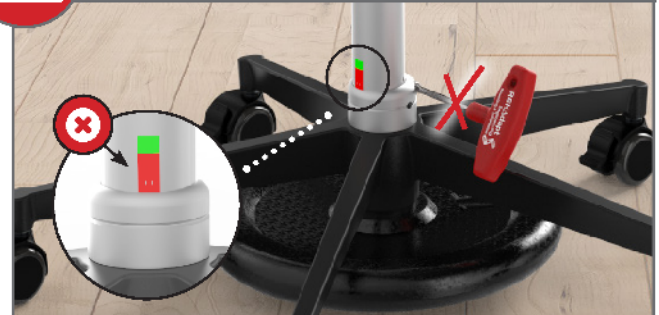


i Mounting kit / Montageset

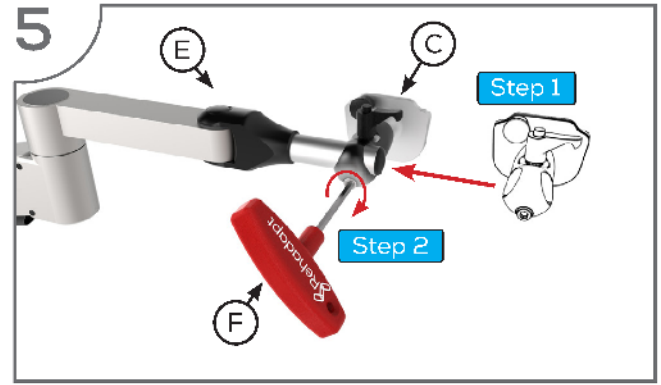
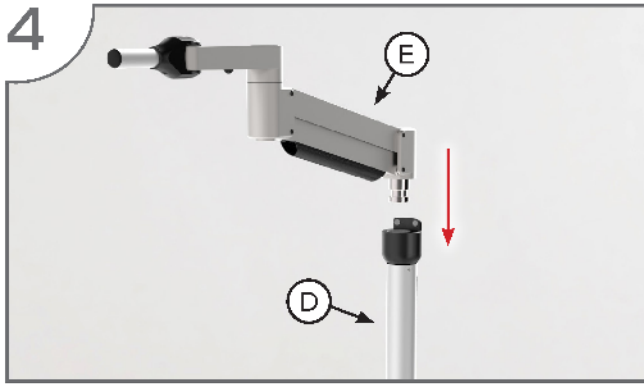
- (A) = 1x FS base
FS Basis
- (B) = 5x FS caster
FS Rollen
- (C) = 1x UDS
UGA
- (D) = 1x FS column
FS Säule
- (E) = 1x FS arm
FS Arm
- (F) = 1x T-handle
T-Griff
- (G) = 2x Allen wrench
Innensechskant



! Attention / Achtung



OPERATING INSTRUCTIONS



Attention / Achtung



Step 2

Before removing the device make sure the FloatArm is set on its highest position.

Step 1



Bevor Sie das Gerät abnehmen stellen Sie sicher, dass sich der Float Arm in der höchsten Position befindet.



How do I counterbalance my arm?



Name: Floorstand Arm Float (HD, Light)
 Model Number: #17.9610 / #17.9611 / #17.9612

Instructions ID: #00.5063~D



IMPORTANT!

- Monitor must be on arm
- Arm must be in mount

Press the arm down to approximately parallel with the desk prior to turning the strength adjustment screw.



If the arm **drifts upward**, turn the adjustment screw clockwise.

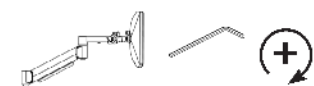


If the arm **drifts downward**, turn the adjustment screw counter-clockwise.

Depending on the weight of your monitor, **you may have to make 15-20 turns**.

In some instances, further counterbalance adjustments are needed to allow the arm's instant height adjustment function to work properly.

If your arm is not staying in position after performing step 1, follow these steps:



With arm in raised position, tighten set screw **(A)**



With arm in horizontal position, tighten set screw **(B)**

Do not over tighten screws.



Wichtig!

- Gerät muss montiert sein
- Arm muss in Halterung sein

Vor dem justieren der Einstellschraube drücken Sie den **Arm nach unten bis er ungefähr parallel zur Grundfläche ist.**



Wenn der Arm **nach oben driftet**, drehen Sie die Einstellschraube im Uhrzeigersinn.



Wenn der Arm **nach unten driftet**, drehen Sie die Einstellschraube gegen den Uhrzeigersinn.

Abhängig vom Gewicht Ihres Gerätes, müssen Sie möglicherweise **15-20 Umdrehungen durchführen**.

In einigen Fällen sind weitere Gegengewichtseinstellungen notwendig, damit die korrekte Höheneinstellung des Arms möglich ist.

Wenn dein Arm nach der ersten Variante nicht in der gewünschten Position bleibt, folge diesen Schritten:



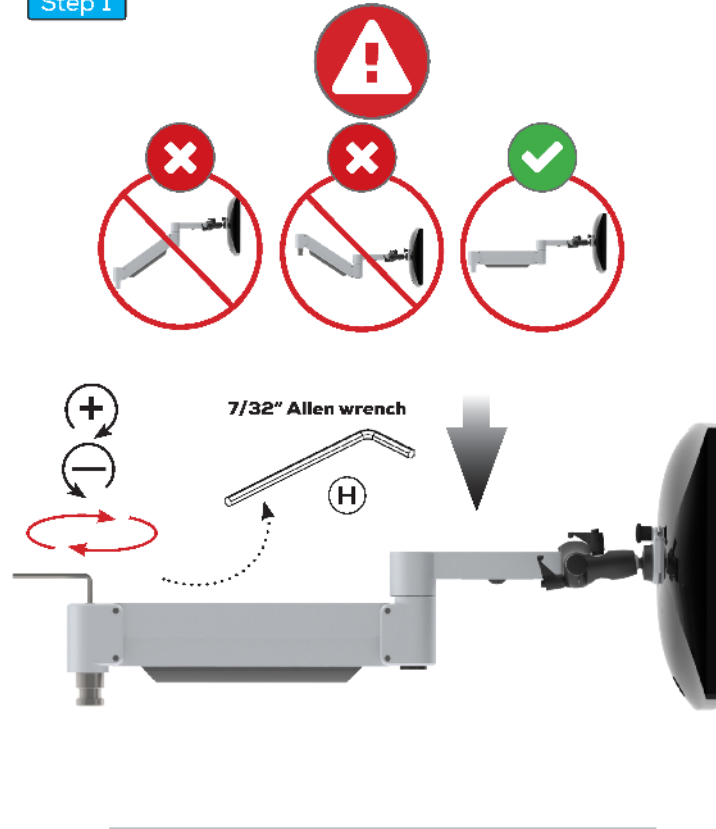
Mit erhobenem Arm, Gewindestift anziehen **(A)**



Mit Arm in horizontaler Position, Gewindestift anziehen **(B)**

Schrauben nicht zu fest anziehen.

Step 1



Step 2

