



Scan QR koden for mere information

Alpha, Alpha-K  
Alpha-Q, Delta,  
Delta OPUS 5,  
Gaia akut leje og  
Chi undermadras

Madrasser

Brugermanual

**Vigtig information**

Brugermanualen skal læses grundigt inden produktet tages i brug!

Brugermanualen henvender sig til plejepersonale og andre brugere, samt til teknikere i forbindelse med servicering og vedligeholdelse af produktet.

Dato: 14-09-2020

Version: 14



## Indholdsfortegnelse

<b>1</b>	<b>FORMÅL OG SIKKERHED</b>	<b>4</b>
1.1	Formål	4
1.2	Sikkerhedsinstruktioner	5
<b>2</b>	<b>TEKNISKE SPECIFIKATIONER OG DIMENSIONER</b>	<b>5</b>
2.1	Alpha, Alpha-K, Alpha-Q, Delta og Delta OPUS 5	6
2.2	Gaia akut leje	9
2.3	Chi undermadras	9
2.4	Forlængerstykke	9
2.5	Betræk	9
<b>3</b>	<b>VEDLIGEHOLDELSE</b>	<b>10</b>
3.1	Rengøring	10
3.2	Opbevaring	10
<b>4</b>	<b>MILJØ OG KVALITET</b>	<b>11</b>
4.1	Bortskaffelse	11
4.2	Kvalitet	11
4.3	Symboler og forkortelser	11

# 1 FORMÅL OG SIKKERHED

I denne brugermanual beskrives syv typer af madrasser - Alpha, Alpha-K med faner, Alpha-Q med opslidset viskoelastiske top, Delta, Delta OPUS 5 og Gaia akut leje samt Chi undermadras. Hver af madrasserne har forskellige opbygning, afhængig af formål.

## 1.1 Formål

Madrasserne er tiltænkt til anvendelse i Sundhedssektoren for brugere med risiko for udvikling af tryksår. Opbygningen af madrasserne er således, at brugeren bliver trykaflastet bedst muligt.

Madrasserne skal minimum belastes med 30 kg og må maksimalt belastes med 140 kg. Dog må Delta madras til OPUS 5 seng maksimalt belastes med 185 kg.

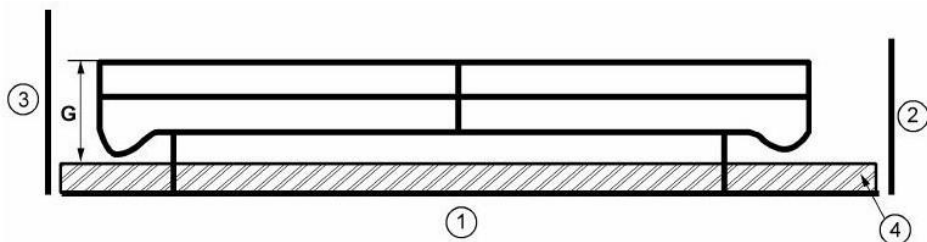
**Note:** Brug aldrig madrasserne til andre formål end oprindelig tiltænkt.

Illustrationer og beskrivelser er gældende for alle madrastyper, med mindre andet er beskrevet.

**Inden madrasserne anvendes bedes følgende tjekkes:**

- Kontroller at madrassen passer til sengen.
- Kontroller at madrassen vender korrekt, hvilket fremgår af labelen på madrassen.

Højden på sengehest overkant over madrassen uden kompression i mindst 50% af længden og med sengehesten slået op i låst position, skal højden være mindst  $G = 220$  mm.



Punkt:

- 1) Liggeflade
- 2) Fodplade
- 3) Hovedgærde
- 4) Madras
- G) Opslået sengehest overkant til overkant madras

## 1.2 Sikkerhedsinstruktioner



### Vigtig advarsel!

Denne brugermanual skal læses grundigt før madrasserne tages i brug:

- I henhold til EN 60601-2-52 skal det sikres, at der minimum er 22 cm fra overfladen af madrassen til overkanten af sengehesten, når denne er slået op.
- Madrassens vægtbelastning må ikke overskrides.
- Madrassen (skum og betræk) er opbygget af brandhæmmende materiale, dog frarådes det at ryge eller have åben ild i nærheden.
- Husk at tjekke sengens brugervejledning, inden madrassen anvendes i sengen.

**Note:** Winnicare Nordic ApS fraskriver sig ethvert ansvar, såfremt madrassen er forandret eller sammensat på anden vis end angivet i brugervejledningen.

## 2 TEKNISKE SPECIFIKATIONER OG DIMENSIONER

Betrækket til Alpha, Delta og Delta Opus 5, er alle forsynet med 4 løftehåndtag - 2 på hver side. Derudover er Delta madrasserne forsynet med yderligere 1 løftehåndtag i hver ende.

Delta OPUS 5, har 4 løftehåndtag – 2 på hver side. Denne model har ingen håndtag i enderne.

Gaia akut leje, har 8 løftehåndtag, 4 stk. på hver side.

Disse håndtag må kun anvendes til flytning af madrassen, f.eks. fra en seng til et depotrum.

**Note:** Håndtagene på Alpha og Delta madrasserne må ikke bruges til at forflytte en bruger, som ligger på madrassen. Gennemgående syede håndtag på bagside af betræk på Gaia akut leje må anvendes ved sidevers forflytning fra et leje til et andet leje.

Madrassernes materiale er brandhæmmende og godkendt efter EN 597-1 og EN 597-2.

Madrasserne er dansk produceret.

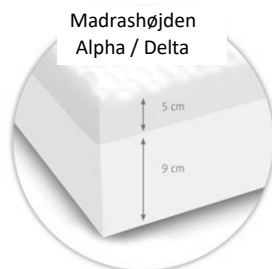


## 2.1 Alpha, Alpha-K, Alpha-Q, Delta og Delta OPUS 5

Alpha og Delta madrasserne består begge af 9 cm hybridiskum og 5 cm viskoselastisk skum. Hybridiskum i bunden af madrassen har en høj rumvægt og er med til at give madrassen en længere levetid.

Den æggebakkede udformning af det viskoselastiske skum sikrer en optimal liggekomfort og giver en god ventilation til madrassen.

Desuden giver udformningen en unik trykafastende egenskab, som gør det optimalt for brugeren at ligge på.



### Alpha:

Denne madras har samme højde i hele længden.

Madrassen er Øko-tex godkendt.

Alpha madrasser fås i fem modeller:

	Højde	Længde	Bredde	Vægt i kg
Alpha - 80 cm	14 cm	200 cm	80 cm	10,0
Alpha - 83 cm	14 cm	200 cm	83 cm	10,3
Alpha - 85 cm	14 cm	200 cm	85 cm	10,5
Alpha - 88 cm	14 cm	200 cm	88 cm	10,8
Alpha - 90 cm	14 cm	200 cm	90 cm	11,0

### Alpha-K med faner:

Alpha-K har samme skum kombination som Alpha madrassen. Fanerne er udført i Hybridiskum. Hybridiskum i bund og på faner har en høj rumvægt og er med til at give madrassen en god kant stabilitet samt en længere levetid.

Den æggebakkede udformning af det viskoselastiske skum giver en optimal liggekomfort og en god ventilation til madrassen.

Den yderste skumkerne og den inderste skumkerne er hver forsynet med en trico, som gør det muligt for den inderste skumkerne at tilpasse sig sengens funktioner.

Den inderste skumkernes evne til at bevæge sig i forhold til sengens funktioner, mindsker risikoen for shear og friktion, når sengens funktioner anvendes.

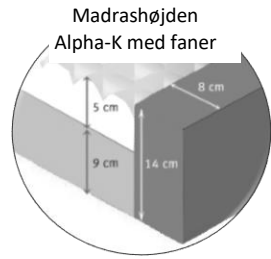
Den yderste skumkerne er forsynet med skæringer, som sikrer en optimal tilpasning i forhold til sengens funktioner.

Desuden giver udformningen en unik trykafastende egenskab, som gør det optimalt for brugeren at ligge på madrassen.

Denne madras har samme højde i hele længden.

Madrassen er Øko-tex godkendt.

Alpha-K med faner madrasser, fås i fire modeller:



	Højde	Længde	Bredde	Vægt i kg
<b>Alpha-K med faner - 83 cm</b>	14 cm	200 cm	83 cm	10,3
<b>Alpha-K med faner - 85 cm</b>	14 cm	200 cm	85 cm	10,5
<b>Alpha-K med faner - 88 cm</b>	14 cm	200 cm	88 cm	10,8
<b>Alpha-K med faner - 90 cm</b>	14 cm	200 cm	90 cm	11,0

### Alpha-Q med opslidset viskoelastiske top:

Alpha-Q har samme skum kombination som Alpha madrassen.

Den viskoelastiske skumdel er opslidset i kvadrater. Denne opslidning giver en god liggekomfort og en god ventilation i madrassen.

Alpha-Q madrassen er forsynet med en trico, som gør det nemt at af- og påmontere Dahlia betrækket på madrassen.

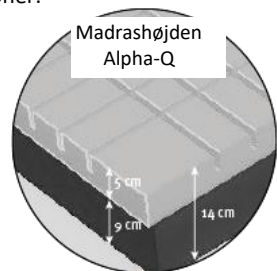
Den nederste del af skumkernen er forsynet med en tværgående opslidning, som sikrer en optimal fjelighed og tilpasning til sengens liggeflade og funktioner.

Udformningen af Alpha-Q madrassen medvirker til at madrassen har en god trykafastende egenskab, som gør det behageligt for brugeren at ligge på madrassen.

Denne madras har samme højde i hele længden.

Madrassen er Øko-tex godkendt.

Alpha-Q madrasser, fås i fire størrelser:



	Højde	Længde	Bredde	Vægt i kg
<b>Alpha-Q med faner - 83 cm</b>	14 cm	200 cm	83 cm	10,3
<b>Alpha-Q med faner - 85 cm</b>	14 cm	200 cm	85 cm	10,5
<b>Alpha-Q med faner - 88 cm</b>	14 cm	200 cm	88 cm	10,8
<b>Alpha-Q med faner - 90 cm</b>	14 cm	200 cm	90 cm	11,0

## Delta:

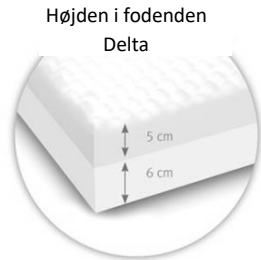
Delta har samme skum kombination som Alpha madrassen.

Delta madras har en lavere fodende.

Den sænkede fodende giver en trykfordelende effekt, som virker fra skulderne og ned til hælene.

Madrassen er Øko-tex godkendt.

Delta madrasser, fås i seks modeller:



	Højde	Længde	Bredde	Vægt i kg
<b>Delta - 80 cm</b>	14 cm / 11 cm	200 cm	80 cm	10,0
<b>Delta - 83 cm</b>	14 cm / 11 cm	200 cm	83 cm	10,3
<b>Delta - 85 cm</b>	14 cm / 11 cm	200 cm	85 cm	10,5
<b>Delta - 88 cm</b>	14 cm / 11 cm	200 cm	88 cm	10,8
<b>Delta - 90 cm</b>	14 cm / 11 cm	200 cm	90 cm	11,0
<b>Delta OPUS 5</b>	12 cm / 8 cm	210 cm	85 cm	10,8

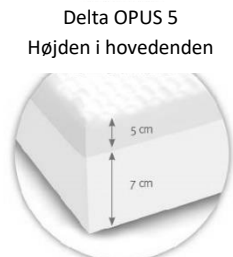
## Delta OPUS 5:

Delta OPUS 5 skummadrassen, er trykafastende og specialudviklet madras til OPUS 5-sengen og dens bevægelser. Madrassens øverste lag er æggebakke udformet som giver en ventilerende effekt. Udformningen bidrager til en optimal liggekomfort.

Delta OPUS 5 består af 7 cm Hybridskum bund og 5 cm viskoselastisk skum top.

Madrassens kerne er brandhæmmende og højelastisk komfortskum.

Delta OPUS 5 madras har en lavere fodende.





## 2.2 Gaia akut leje

Madrassen er udformet i 5 cm HR-skum og 3 cm viskoelastisk skum. Betræk er fremstillet i Dakka materiale i den øverste del og pilot nylon med gennemsyede stropper i den nederste del.

Madrassen er Øko-tex godkendt.

Gaia akut leje madrasser, fås i tre modeller:



	Højde	Længde	Bredde	Vægt i kg
Gaia akut leje	8 cm	205 cm	62 cm	8,0
Gaia akut leje	8 cm	205 cm	70 cm	8,0
Gaia akut leje	8 cm	205 cm	75 cm	8,0

## 2.3 Chi undermadras

Chi undermadras består af 7 cm RP skum med en rumvægt på min 35 kg/m<sup>3</sup>.

Chi undermadras anvendes som støtte til en topmadras for at sikre en god liggekomfort for brugeren. Samtidig medvirker madrassen til at sikre brugeren ikke kommer i direkte berøring med sengens liggeflade, i tilfælde hvor topmadrassen er defekt.



Chi undermadras kan ikke anvendes alene, den er en støtte madras til en topmadras med statisk eller dynamisk luft.

	Højde	Længde	Bredde	Vægt i kg
Chi undermadras	7 cm	200 cm	85 cm	6,5 kg

## 2.4 Forlængerstykke

Til madrasserne er der mulighed for at tilkøbe et forlængerstykke i HR-skum og viskoelastiskskum. Forlængerstykkets betræk er forsynet med 20 cm ekstra overlap til at lægge under madrassen, for at holde forlængerstykket bedre på plads. Forlængerstykket skal altid placeres i hovedenden.

## 2.5 Betræk

Betrækket på alle typer madrasser er et inkontinensbetræk, som sikrer, at væsker som f.eks. urin eller blod ikke trænger igennem til skummet. Mellem betræk og skummet er der en trikot, som gør det lettere at af- og påmontere betrækket. Betrækket er svejst.

Delta betræk er forsynet med væsketæt lynlås ligesom alle syninger er svejst på bagsiden.

Betrækket er fremstillet i 100 % polyester med en coating af 100 % polyuretan og er allergivenligt. Delta betrækkets bund er udført i dobbelt coatede materiale

Betrækket er brandhæmmende iht. BS7177:2008. EN 597-1 & EN 597-2. Crib 5 and Crib 7.

Betrækket til Alpha og Delta har lynlås på 3 sider. Alpha betræk har 2.5 cm overlap og Delta betræk har 6 cm overlap.

Betrækket til Delta OPUS 5, er specialdesignet til sikker befæstelse på OPUS 5-sengen. Betrækket har lynlåse på 3 sider med 6 cm overlap. Vandtæt, åndbart, brandhæmmende og elastisk i alle retninger.

Betrækket til Gaia akut leje, har kun lynlås på 1 side.

## 3 VEDLIGEHOLDELSE

Betrækket skal efterses for skader min. en gang om måneden.

I tilfælde af beskadigelse, må betrækket ikke anvendes, før det er repareret.

### 3.1 Rengøring



Skummet i madrasserne må ikke rengøres.

- Betrækket må vaskes ved 95 °C og tørre tumbles ved lav varme – maks. 50°C.
- I det daglige kan betrækket rengøres med en let fugtig klud tilsat almindelige rengøringsmidler.
- Betrækket skal være tørt, inden det trækkes på skummet.
- Delta med betræk og OPUS 5 madras med betræk tåler vask i madrasvasker.

**Note:** Inden madrassen anvendes til anden person anbefales det, at betrækket vaskes.

### 3.2 Opbevaring

Madrassen skal opbevares ved normal indendørs temperatur (+2 til +40°C) og ved normal luftfugtighed (40-90%).

Alpha madras med faner og Gaia akut leje, må ikke rulles sammen.

Alpha og Delta madrasser leveres rullet men skal pakkes ud 3 mdr. efter den anførte produktionsdato på pakken.

## 4 MILJØ OG KVALITET

Madrasserne har en forventet levetid på 5 år forudsat at almindelige vedligeholdelses- og plejeanvisninger er overholdt.

### 4.1 Bortskaffelse

Både madras og betræk kan bortskaffes i stort brændbart på genbrugspladser. Bortskaffelsen kan ligeledes ske til Winncare Nordic ApS.

### 4.2 Kvalitet

Winncare Nordic ApS er certificeret efter standarderne ISO 9001 og ISO 13485.

Disse certificeringer betyder, at produkterne og virksomheden lever op til de gældende internationale standarder for kvalitetsstyring, samt standarder for sporbarhed af medicinske produkter.

Madrasserne er klassificeret som Medicinsk Udstyr Klasse 1 produkt.

### 4.3 Symboler og forkortelser



Må vaskes ved 95°.



Rens i perchlor, mineralsk terpentint eller lignende.



Tørretumbles ved lav varme - max. 50°.



Tåler ikke blegning. Gælder for alle kulørte varer.



Må ikke stryges.



Brugervejledning.



CE-mærket.

Reserve dele og tilbehør kan rekvireres, kontakt Winncare Nordic ApS.

---

**Fabrikant:**

WinnCare Nordic ApS  
Taarnborgvej 12 C  
4220 Korsoer  
Denmark

Phone: + 45 70 27 37 20  
Fax: + 45 70 27 37 19  
Email: [info@winnCare.dk](mailto:info@winnCare.dk)  
[www.winnCare.com](http://www.winnCare.com)

93/42/EØF CLASS I  
EN/ISO 10535  
EN 60601-1-2

UM-910-00773DK

