



Alpha Heavy Skummadrassen

Brugermanual

Vigtig information

Brugermanualen skal læses grundigt inden produktet tages i brug!

Brugermanualen henvender sig til plejepersonale og andre brugere, samt til teknikere i forbindelse med servicering og vedligeholdelse af produktet.



Scan QR koden for mere information

Dato: 23-02-2021

Version: 1

Indholdsfortegnelse

1	FORMÅL OG SIKKERHED	4
1.1	Formål	4
1.2	Sikkerhedsinstruktioner	5
2	TEKNISKE SPECIFIKATIONER OG DIMENSIONER	5
2.1	Alpha Heavy	5
2.2	Betræk	6
3	VEDLIGEHOLDELSE	7
3.1	Rengøring	7
3.2	Opbevaring	7
4	MILJØ OG KVALITET	8
4.1	Bortskaffelse	8
4.2	Kvalitet	8
4.3	Symboler og forkortelser	8

1 FORMÅL OG SIKKERHED

Denne brugermanual, er kun gældende for madrastypen Alpha Heavy.

1.1 Formål

Madrassen er tiltænkt til anvendelse i Sundhedssektoren for brugere med risiko for udvikling af tryksår. Opbygningen af madrassen er således, at brugeren bliver trykaflastet bedst muligt.

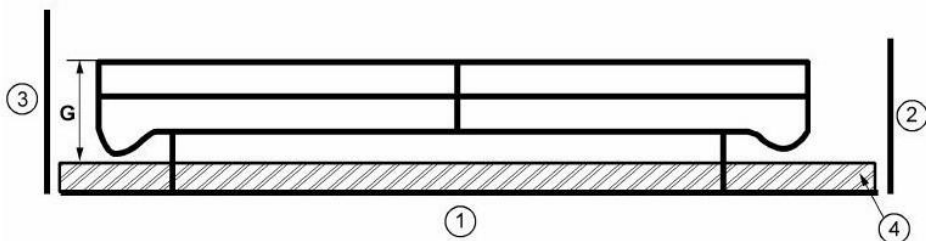
Madrassen skal minimum belastes med 80 kg og må maksimalt belastes med 300 kg.

Note: Brug aldrig madrassen til andre formål end oprindelig tiltænkt.

Inden madrassen anvendes bedes følgende tjekkes:

- Kontroller at madrassen passer til sengen.
- Kontroller at madrassen vender korrekt, hvilket fremgår af labelen på madrassen.

Højden på sengehest overkant over madrassen uden kompression i mindst 50% af længden og med sengehesten slået op i låst position, skal højden være mindst $G = 220$ mm.



Punkt:

- 1) Liggeflade
- 2) Fodplade
- 3) Hovedgærde
- 4) Madras
- G) Opslået sengehest overkant til overkant madras

1.2 Sikkerhedsinstruktioner



Vigtig advarsel!

Denne brugermanual skal læses grundigt før madrassen tages i brug:

- I henhold til EN 60601-2-52 skal det sikres, at der minimum er 22 cm fra overfladen af madrassen til overkanten af sengehesten, når denne er slået op.
- Madrassens vægtbelastning må ikke overskrides.
- Madrassen (skum og betræk) er opbygget af brandhæmmende materiale, dog frarådes det at ryge eller have åben ild i nærheden.
- Husk at tjekke sengens brugervejledning, inden madrassen anvendes i sengen.

Note: Winnicare Nordic ApS fraskriver sig ethvert ansvar, såfremt madrassen er forandret eller sammensat på anden vis end angivet i brugervejledningen.

2 TEKNISKE SPECIFIKATIONER OG DIMENSIONER

Betrækket til er forsynet med 4 løftehåndtag - 2 på hver side.

Disse håndtag må kun anvendes til flytning af madrassen, f.eks. fra en seng til et depotrum.

Note: Håndtagene på madrassen må ikke bruges til at forflytte en bruger, som ligger på madrassen.



Madrassens materiale er brandhæmmende og godkendt efter EN 597-1 og EN 597-2.

Madrassen er dansk produceret.

2.1 Alpha Heavy

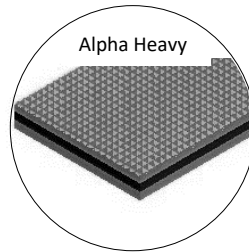
Alpha heavy madrassen består begge af 5 cm. VE50100. Viskoselastisk skum i toppen og 5 cm. HR50200. Hybridsaum i midten samt 5 cm. HR50270. Hybridsaum i bunden. Hybridsaum af madrassen har en høj rumvægt og er med til at give madrassen en længere levetid.

Den æggebakkede udformning af det viskoelastiske skum sikrer en optimal liggekomfort og giver en god ventilation til madrassen.

Desuden giver udformningen en unik trykafastende egenskab, som gør det optimalt for brugeren at ligge på.

Denne madras har samme højde i hele længden.

Madrassen er Øko-tex godkendt.



Alpha Heavy fås i fire modeller:

	Højde	Længde	Bredde	Vægt i kg
Alpha Heavy 120	14 cm	210 cm	120 cm	19,3
Alpha Heavy 110	14 cm	210 cm	110 cm	17,6
Alpha Heavy 105	14 cm	210 cm	105 cm	16,7
Alpha Heavy 100	14 cm	210 cm	100 cm	16,0

2.2 Betræk

Betrækket på Alpha Heavy er et inkontinensbetræk, som sikrer, at væsker som f.eks. urin eller blod ikke trænger igennem til skummet. Mellem betræk og skummet er der en trikot, som gør det lettere at af- og påmontere betrækket. Betrækket er svejst.

Betrækket er fremstillet i 100 % polyester med en coating af 100 % polyuretan og er allergivenligt.

Betrækket er brandhæmmende iht. BS7177:2008. EN 597-1 & EN 597-2. Crib 5 and Crib 7.

Betrækket til har lynlås på 3 sider og har 2.5 cm overlap.

3 VEDLIGEHOLDELSE

Betrækket skal efterses for skader min. en gang om måneden.

I tilfælde af beskadigelse, må betrækket ikke anvendes, før det er repareret.

3.1 Rengøring



Skummet i madrasserne må ikke rengøres.

- Betrækket må vaskes ved 95 °C og tørre tumbles ved lav varme – maks. 50°C.
- I det daglige kan betrækket rengøres med en let fugtig klud tilsat almindelige rengøringsmidler.
- Betrækket skal være tørt, inden det trækkes på skummet.

Note: Inden madrassen anvendes til anden person, anbefales det at betrækket vaskes.

3.2 Opbevaring

Madrassen skal opbevares ved normal indendørs temperatur (+2 til +40°C) og ved normal luftfugtighed (40-90%).

Madrassen, må ikke rulles sammen.

4 MILJØ OG KVALITET

Madrassen har en forventet levetid på max. 4 år forudsat at almindelige vedligeholdelses- og plejeanvisninger er overholdt.

4.1 Bortskaffelse

Både madras og betræk kan bortskaffes i stort brændbart på genbrugspladser. Bortskaffelsen kan ligeledes ske til Winncare Nordic ApS.

4.2 Kvalitet

Winncare Nordic ApS er certificeret efter standarderne ISO 9001 og ISO 13485.

Disse certificeringer betyder, at produkterne og virksomheden lever op til de gældende internationale standarder for kvalitetsstyring, samt standarder for sporbarhed af medicinske produkter.

Madrassen er klassificeret som Medicinsk Udstyr Klasse 1 produkt.

4.3 Symboler og forkortelser



Må vaskes ved 95°.



Rens i perchlor, mineralsk terpentint eller lignende.



Tørretumbles ved lav varme - max. 50°.



Tåler ikke blegning. Gælder for alle kulørte varer.



Må ikke stryges.



Brugervejledning.



CE-mærket.

Reserve dele og tilbehør kan rekvireres, kontakt Winncare Nordic ApS.

Fabrikant:

WinnCare Nordic ApS
Taarnborgvej 12 C
4220 Korsoer
Denmark

Phone: + 45 70 27 37 20
Fax: + 45 70 27 37 19
Email: info@winnCare.dk
www.winnCare.com

93/42/EØF CLASS I
EN/ISO 10535
EN 60601-1-2

UM-910-00796DK

