

ROBUST FLEKRYKKE, PROFIL HØJRE, VENSTRE

Artikelnr: 127700, 127702, 127705,
127707, 127710, 127712

MD

Anvendelse: Den robuste flexkrykke er beregnet til at blive brugt som opvågningshjælp og er velegnet til tunge patienter. Længden kan justeres ved at skære i røret.

Sikkerhedsanvisninger:

- Produktet må ikke anvendes på anden måde, end det er beregnet til.
- Produktet skal justeres af en fysioterapeut eller tilsvarende, så det passer til patientens behov.
- Krykken må aldrig bruges til at stoppe en dør, der lukker sig, eller lignende.
- Krykkespidsen bør kontrolleres regelmæssigt. En beskadiget eller slidt krykkespids kan medføre et svagere greb og bør udskiftes.
- Kontrollér regelmæssigt krykkespidsen, så der ikke sidder affald fast under den. Fjern straks alt snavs for at undgå glidefare.
- Når du bruger krykken på isglatte overflader, skal du supplere spidsen af krykken med en ishakke og være meget forsigtig.
- Maksimal brugervægt 200 kg. (Maksimal brugervægt 200 kg gælder også ved brug af to krykker.)



Teknisk specifikation

Art. nr: 127700 Lige håndtag	Art. nr: 127702 Lige håndtag, lang	Art. nr: 127705 Profilhåndtag, højre	Art. nr: 127707 Profilhåndtag, højre, lang	Art. nr: 127710 Profilhåndtag, venstre	Art. nr: 127712 Profilhåndtag, venstre, lang
---------------------------------	--	--	--	--	--

Højde (fra håndtag til krykkespids): 104 cm, lang model 115 cm

Vægt: 1,28 kg, lang model 1,36 kg

Materialer: Stålrør, PP (armholder), PP (håndtag lige), bøg (profilhåndtag højre og venstre)

Symboler: Forklaring af symbolerne på produktet og i brugsanvisningen.



Maks. 200 kg

Maksimal brugervægt.



Kan vaskes med alkalisk sæbeopløsning, pH 5-9.



Visuelt eftersyn



Produktet overholder EU-direktiv MDR 2017/745 og 2007/47/EC for medicinsk udstyr.

Fremstillet af:

Swereco AB

Vagnvägen 4

SE-364 42 Lenhovda

SVERIGE

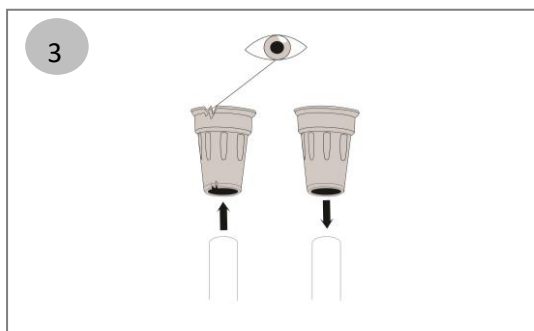
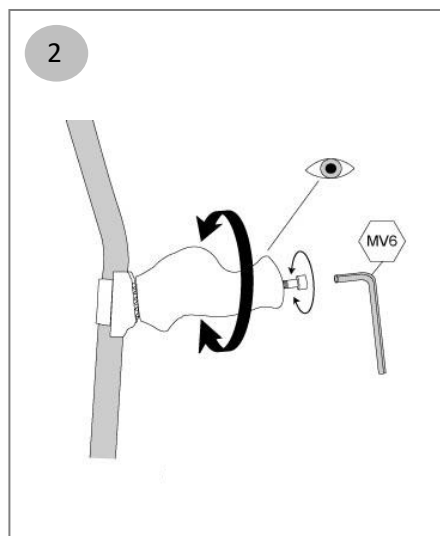
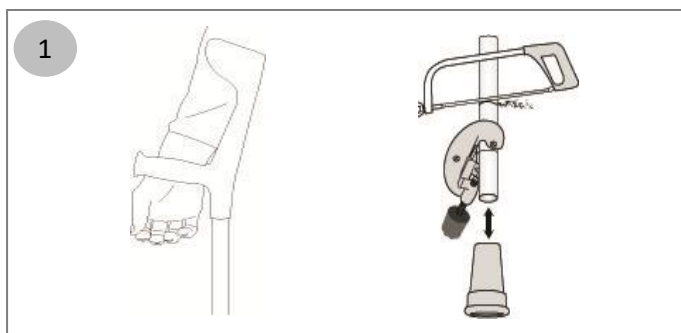
Tlf.: +46 (0)8 5000 5240

www.swereco.com

info@swereco.com

Brugervejledning:

1. Sådan justeres højden – Mål den korrekte længde. Krykkehåndtaget skal flugte med håndledet. Fjern krykkespidsen, og skær stålrøret over med en nedstryger eller en rørskeer. Dette skal gøres af en kvalificeret fagmand.
2. Krykker med profilhåndtag (127705, 127707, 127710 og 127712) kan tilpasses den enkelte bruger ved at dreje på håndtaget. Brug en sekstands-nøgle (unbrakonøgle) på 6 mm. Bemærk, at krykker med plastikhåndtag (127 700, 127 702) ikke kan justeres.
3. Krykkespidsen skal kontrolleres, før du bruger krykken. Udskift beskadigede eller slidte krykkespidser.



Anvisninger for vedligeholdelse: Rengør produktet med sæbevand, pH 5-9. Udskift krykkespidsen, når den er beskadiget eller slidt.

Genbrug: Når produktet tages ud af brug, skal det genanvendes som metalskrot, træ og plastaffald. Emballagen består af bølgepap og skal genbruges i overensstemmelse hermed.

Tilbehør:

Art. nr. 123300, Ishakke tip
 Art. nr. 123350, Ishakke krone
 Art. nr. 124885, Holder til flexkrykke

Reserve dele:

Art. nr. 120760, Krykkespids
 Art. nr. 12389001, Profilhåndtag (træ) Højre
 Art. nr. 12390001, Profilhåndtag (træ) Venstre