

BENOIT SYSTEMES



LIGHT DRIVE PLUS 2.1

BRUGERVEJLEDNING

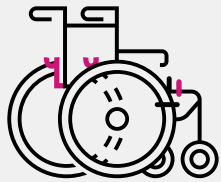
Marts 2024



[f](#) [@](#) [in](#) [v](#) ← *Follow us!*


WWW.BENOITSYSTEMES.COM

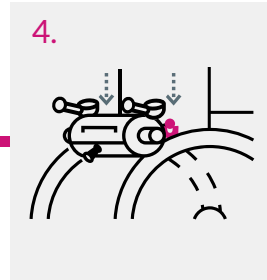
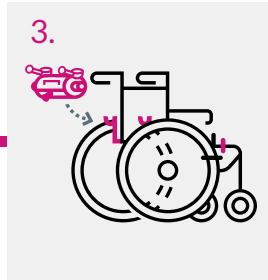
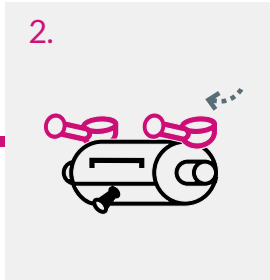




Din kørestol er blevet udstyret med **stænger og beslag**, som giver dig mulighed for at påsætte din hjælpemotor meget hurtigt. Og et **beslag** foran på din stol holder joysticket.

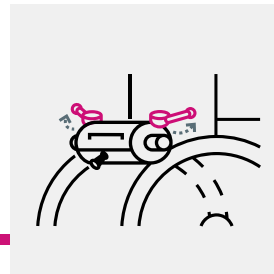
1 OPSÆTNING AF HJÆLPEMOTOREN

1. Aktivér bremsene på kørestolen for at gøre opsætningen nemmere.
2. Peg de to koblingshåndtag bagud (neutralstilling). Træk om nødvendigt i den sorte koblingsknap. 
3. Hold i hjælpemotorens øverste håndtag, og anbring akslerne på beslagene.
4. Sørg for, at akslerne er placeret korrekt.



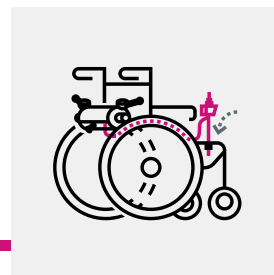
2 LÅS HÅNDTAGENE

1. Forlæng begge håndtag for at få mere kraft.
2. Sæt begge håndtag i indgreb altid begyndende med højre side.



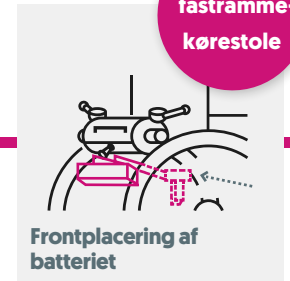
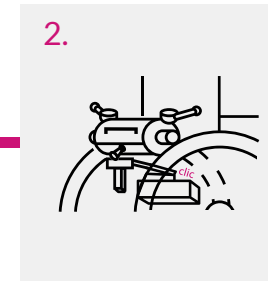
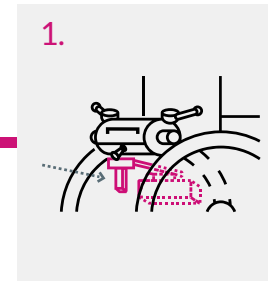
3 PLACÉR JOYSTICKET

1. Placér joysticket i joystick-beslaget foran på stolen.
2. Sæt joystick-kablet ved siden af sædet for at undgå friktion på hjulet.
3. Juster joystickets højde med stilleskruen.



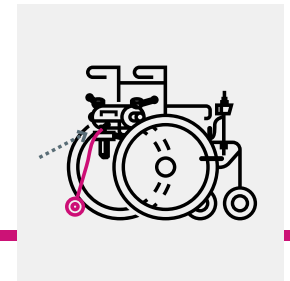
4 OPSÆTNING AF BATTERIET

1. Placér batteriholderen i batteriprofilen på hjælpemotoren.
2. Skub batteriholderen fast, indtil du hører, at stikkene går ind i hinanden.



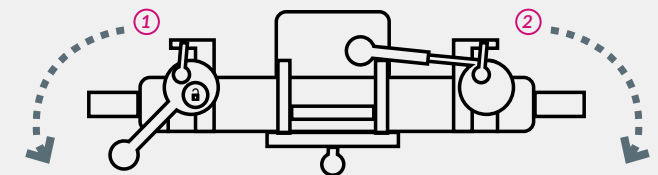
5 OPSÆTNING AF ANTI-TIP

Indsæt anti-tip i det bagerste håndtag på hjælpemotoren (hjulet skal pege nedad).



EKSTRA FUNKTION

Et enkelt skift af koblingshåndtagene er nok til at frakoble hjælpemotoren og få din sædvanlige manuelle kørestol tilbage.

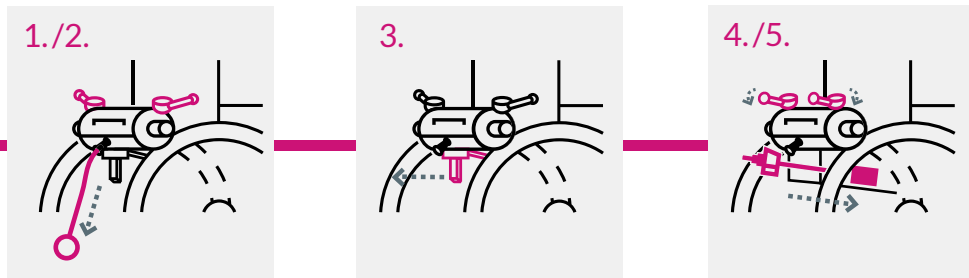


- 1 Frigør det venstre håndtag og drej det til højre.
- 2 Frigør det højre håndtag og drej det helt tilbage mod ryglænet.

6 AFMONTERING AF HJÆLPEMOTOREN

Aktivér bremserne på kørestolen for at lette afmonteringen.

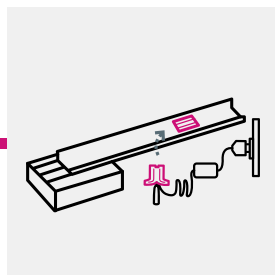
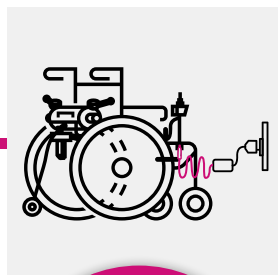
1. Hold håndtagene i indgreb.
 2. Fjern tipsikringen, og hæng den på det angivne sted på batteriet.
 3. Lås batteriet op ved hjælp af udløseren og træk det bagud.
 4. Fjern joysticket, og sæt det i opbevaringsbeslaget på hjælpemotoren, og opbevar det på det angivne sted bag på motoren.
 5. Sæt håndtagene i neutral position (træk i den sorte knap).
- Løft hjælpemotoren ved at tage fat i det øverste håndtag. Akslerne skal komme af beslagene.



7 GENOPLADNING AF BATTERIET

Hvis batteriet forbliver på kørestolen, skal du tilslutte opladeren i joysticket

Hvis batteriet fjernes, tilslut da opladeren til det røde stik på batteriet



Sæt derefter opladeren i strømforsyningen. Afbryd forbindelsen, når genopladningen er fuldført.

LÆS
SERVICE
BRUGERVEJLEDNING
for kørsels-,
sikkerheds- og
vedligeholdelses-
instruktioner

BENOIT
SYSTEMES
Autonomy is power

📍 7 Rue du Pont, 21450 Billy Les Chanceaux FRANCE
☎️ (+33) 3 80 96 51 25 | @ contact@benoitssystemes.com

WWW.BENOITSYSTEMES.COM