

AluLet LSCO Elevator

Low Speed Cabin Outdoor
Datablad

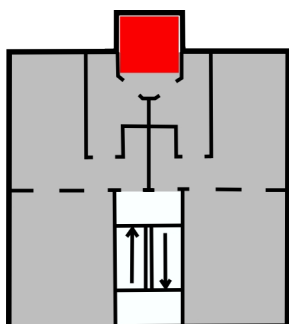
AluLet LSCO er en elevatorlift monteret i egen selv bærende skakt til opstilling udvendig på eksisterende etagebyggeri hvor der er behov for en elevatorløsning.

Kabinen er en lukket elevatorstol og betjeningen foregår med impulstryk fra etagerne ligeledes i kabinen.

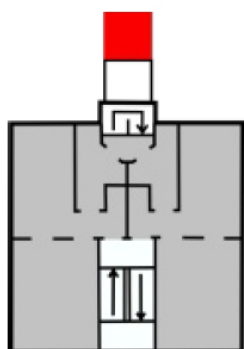
Elevatorliften er fremstillet til at kunne stå udendørs og kan placeres eksempelvis fritstående, op til en altan eller med egne reposer.



Indbygningseksempler



Op til eksisterende altaner / svalegang



Med egne reposer eller direkte til bygning

Vi garanterer

- ✓ **HØJ KVALITET, DER LØNNER SIG I LÆNGDEN**
Vi har kvaliteten, det er bevist gennem mange år i markedet og produkternes levetid gør det til en god forretning at investere i kvalitet.
- ✓ **KUNDETILPASSEDE LØSNINGER**
Vi tilpasser løsninger efter rådgivers, entreprenørs eller kundens ønske så der opnås den største tilfredshed med slutproduktet.
- ✓ **TÆT DIALOG, HURTIG & KOMPETENT SUPPORT**
Vi holder tæt kontakt med kunden gennem hele forløbet, så man får den rigtige løsning installeret på den bedste måde.
- ✓ **EN TROVÆRDIG PARTNER MED ERFARING**
Vi er eneste danske producent af lifte og vi tror på det er fordi vi gennem alle år har leveret værdi for investeringen.
- ✓ **LANGTIDSHOLDBARE LØSNINGER**
Vores lifte holder til det nordiske klima så undgå problemer, vores produkter - de holder i lang tid.

AluLet LSCO Elevator

Low Speed Cabin Outdoor
Datablad

Tekniske specifikationer

Max. løftehøjde:

30 m

Max. last:

400 kg

Max. hastighed:

0.15 m/s

Motor effekt:

1.5 kW

Energikrav:

VDI 4707

Kommunikationssystem:

ASI-bus

Overflade:

Natureloxeret aluminium

Grubbe dybde:

70 mm (For niveaufri adgang)

Grube længde og bredde:

Udvendigt skaktmål + 40 mm

Placering:

Udendørs

Min. lofthøjde ved nedre ladested:

2150 mm

Min. lofthøjde ved øvre ladested:

2400mm (3450 mm under montage).

Vægt inkl. skakt:

800 kg + 200 kg x løftehøjde [m]

Skaktbeklædning:

Aluminium eller glasfelter (1 meter felter)

El-tilslutning:

3 x 400V + 0 + J, forsikret 16 Amp

Fejlstrømsafbryder:

PFI klasse A/B (300 mA)

(3 faset frekvensomf., evt. ingen N)

(anbefaling elektricitetsrådet)

Typegodkendelse:

2006/42/EF Maskindirektiv.

(Cert. Nr TI-10-MD-0411)

Alarm:

2-vejs overvåget elevatoralarm

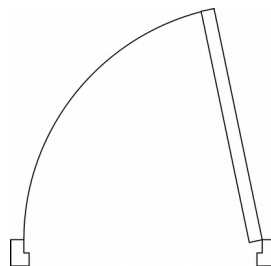
(PSTN tlf linje eller SIM kort)

Sikkerhedseftersyn:

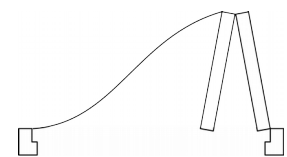
Min. 4 gange årligt (lovpligtigt)

(Kan variere iflg. bekendtgørelse.)

Dørtyper



Slagdør



Foldedør

Skakstørrelser/-typer

Type:	Skaktmål: (mm)	Stolmål: (mm)	Dørlysning: (mm)	Autodøre:	Note:
C	1340 x 1615	1100 x 1415	900	Tilvalg	
H	1340 x 1815	1100 x 1615	900	Tilvalg	Type II'
I	1340 x 2515	1100 x 2315	900	Tilvalg	Ambulancebåre ²

1) Stolmål som Type II elevator med lukkede stoldøre. 2) Båreelevator ifølge SBI-Anv. 230.