



Treax pads™
by INNOVAID

DANSK

Velkommen til en ny tilgang indenfor rehabilitering – *skab, brug og evaluér!*

Forstil dig en terapeutisk træningsenhed der hjælper dig med at lave nye spændende øvelser. Mens I bruger den får I direkte og simpelt feedback der gør Jer istand til at vurdere brugerens færdigheder.

TREAX er et nyt og innovativt træningssystem til brug for træning af senhjerneskadede. TREAX er et meget fleksibelt rehabiliteringssystem der sætter terapeuter i stand til at designe træningsaktiviteter der matcher funktionsniveauet og træningsbehovet for den enkelte bruger. Du har som terapeut og specialist kontrollen, og kan let skabe individuelle og udfordrende øvelser.

TREAX Pads'ene er udviklet i samarbejde med eksperter, senhjerneskadede og terapeuter. Deres behov og præferencer har defineret hovedfunktionerne i TREAX konceptet.
TREAX Padsene:

- Giver en høj fleksibilitet i sværhedsgrad og træningsmål.
- Muliggør integreret træning af kognitive og motoriske færdigheder.
- Giver umiddelbar feedback.

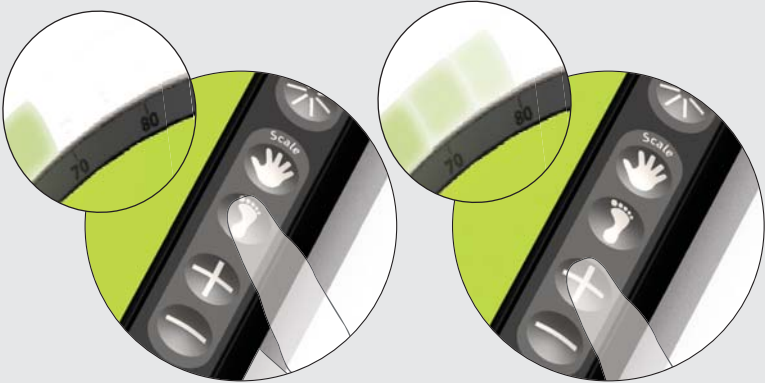




Brug af TREAX™ pads'ene

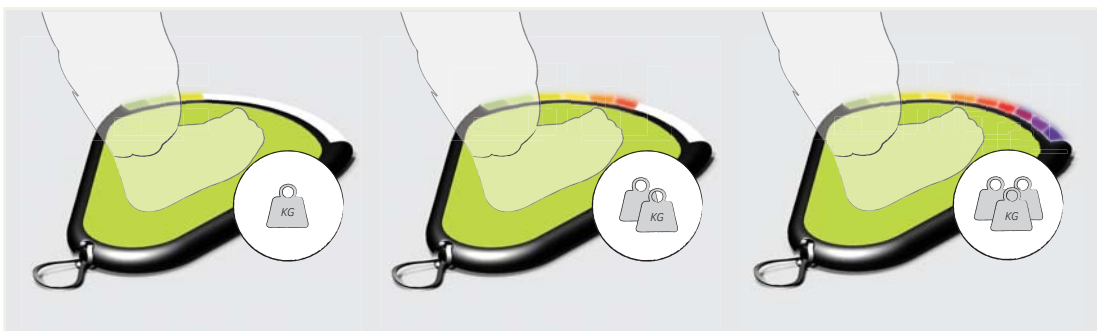
TREAX pads'ene tilbyder to forskellige funktioner – Kraftskala og Tilfældigt lyssignal

Kraftskala



Før en øvelse påbegyndes vælger terapeuten om interaktionen skal foregå med hænderne eller fødderne.

Den aktuelle kraftskala vises og kan justeres med + og - knapperne på højre side af pads'ene.



Kraftskalaen kan aktiveres enten med hånden eller foden for at træne enten over- eller under-ekstremiteter. Når først den ønskede funktion er valgt, reagerer pads'ene ud fra kraften eller vægten de påvirkes med. Lyssignalet på forsiden viser dynamisk de ændringer i kraften eller vægten brugeren tilfører. Feedbacksignalet gør det klart og let forståeligt at følge ændringer i de motoriske bevægelser eller hvordan vægtbæringen på pads'ene ændres.

Tilfældig lyssignal



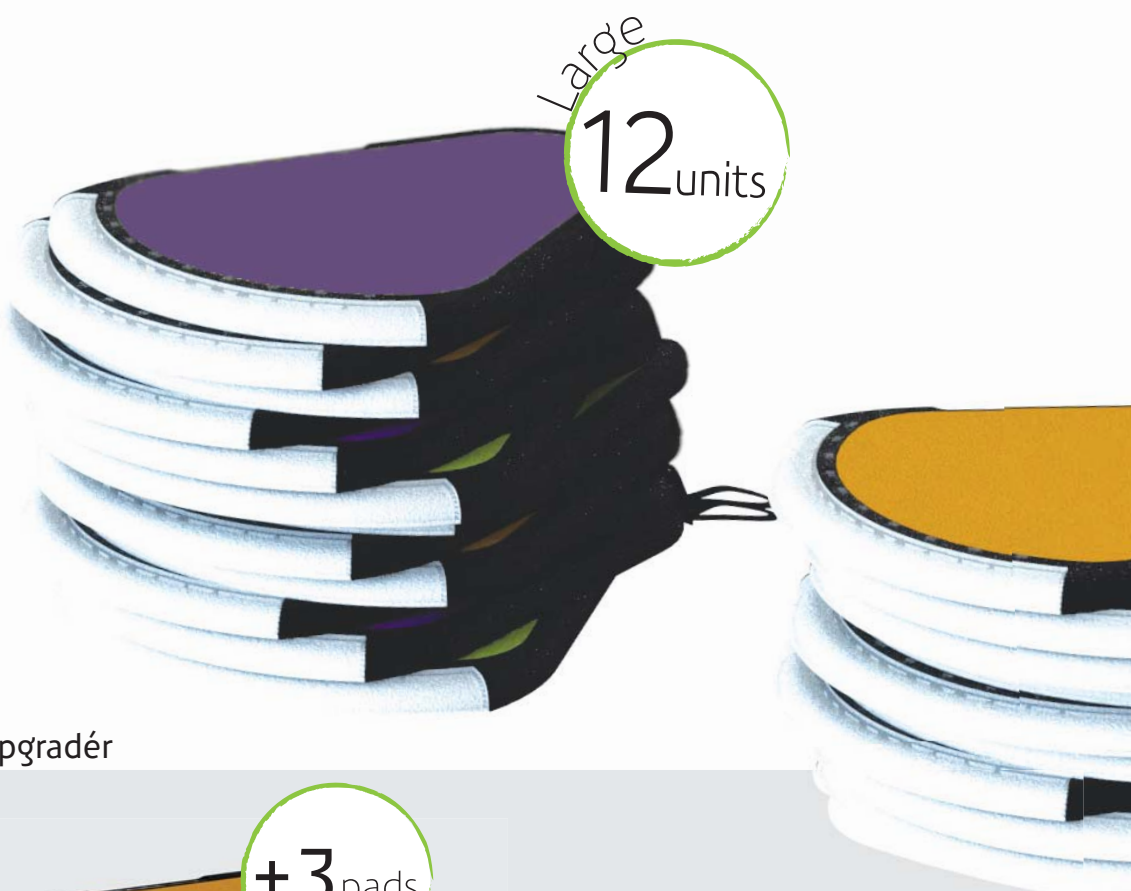
Når "Random" funktionen er valgt, reagerer TREAX Pads'ene på enhver aktivering enten med hånden eller foden med et tilfældigt lyssignal.



Eftersom TREAX Pads'ene leveres i tre forskellige farver vil det tilfældige lyssignal matche disse tre farver. Når brugeren modtager et lyssignal skal han/hun navigere til en ny pad med den specifikke farve. Ved at aktivere denne pad vil et nyt lyssignal dirigere brugeren videre. Modsat kraftskalafunktionen reagerer denne funktion ikke ud fra kraftens størrelse, men udelukkende blot ved aktiveringen. Derfor giver træning med denne funktion mindre fokus på den anvendte kraft eller vægt, og mere fokus på de kognitive udfordringer som f.eks. reaktionstid, koncentration og visuo-motorisk koordination.

Flere TREAX Pads™

- Flere muligheder!



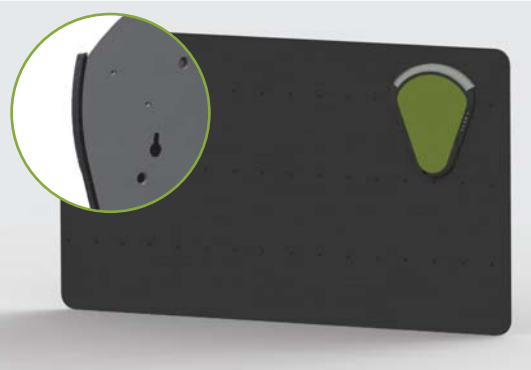
Opgradér



TREAX Pads sættene kan udvides med tre pads af gangen. Herved er det muligt at opgradere fra Small til Medium, Medium til Large eller udvide det største sæt og opnå flere muligheder for endnu større sociale aktiviteter.

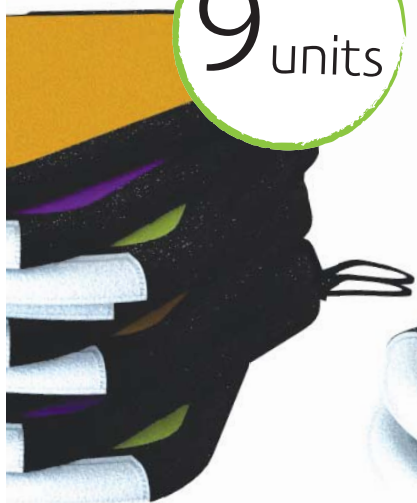
Tilbehør

For at få optimal udnyttelse af TREAX Pads'ene, tilbyder INNOVAID en vægmonteringsstavle hvor pads'ene let kan monteres. Denne anvendes primært til træning af overekstremiteterne. Når først tavlen er monteret på væggen, kan TREAX Pads'ene monteres i forskellige positioner på tavlen og herved skabe forskellige træningsmønstre. Nemt og fleksibelt!



Medium

9 units



Small

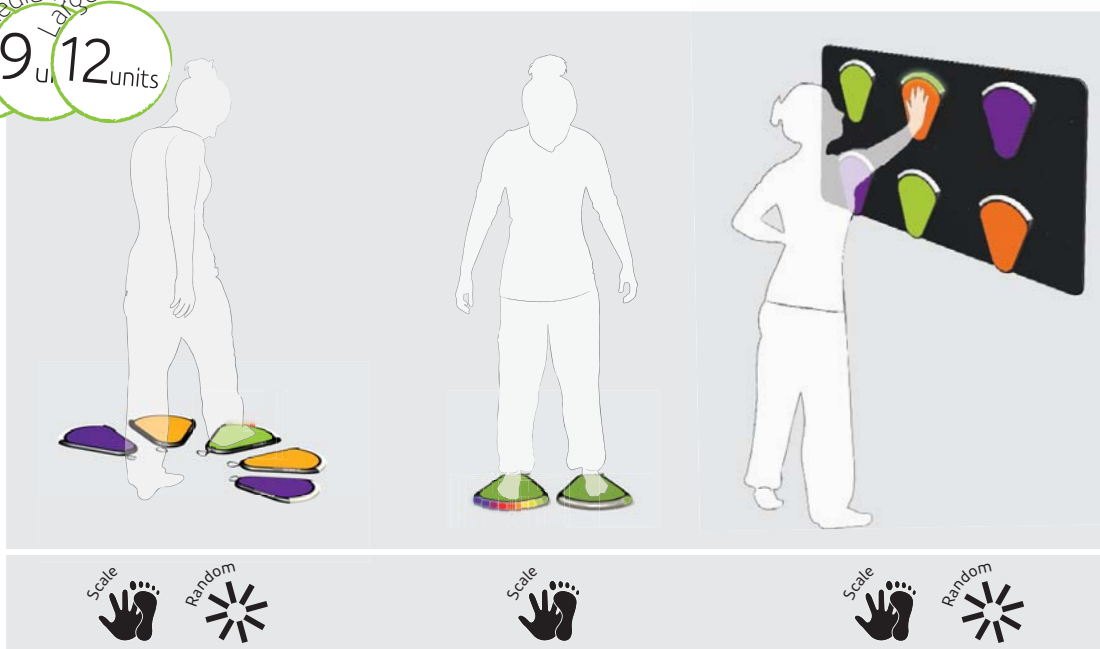
6 units



Fleksibel og skalérbar

Antallet af TREAX Pads definerer antallet af forskellige brugerscenarier.

Small
Medium
Large
6 units
9 units
12 units



Illustrationen ovenfor viser et eksempel, hvor kraftskalafunktionen benytter forskellig farvede TREAX Pads. Når brugeren træder på en pad, udfordres han/ hun til at styre sin vægtfordeling på benene således, at kraftskalaen skal "ramme" den matchende farve på pad'en. Ved at vælge "Random" funktionen, skal brugeren i stedet navigere til de forskelligt farvede pads ved at bruge koncentrationsevnen og den visuomotoriske koordination.

TREAX Pads'enes skalafunktion understøtter træning af vægtoverførsel. Den kan også benyttes til at korrigere kropsholdningen vha visualisering af vægtfordelingen. Dette benyttes bl.a. til at give brugeren vished omkring hans/hendes vægtfordeling som et resultat af de motoriske bevægelser.

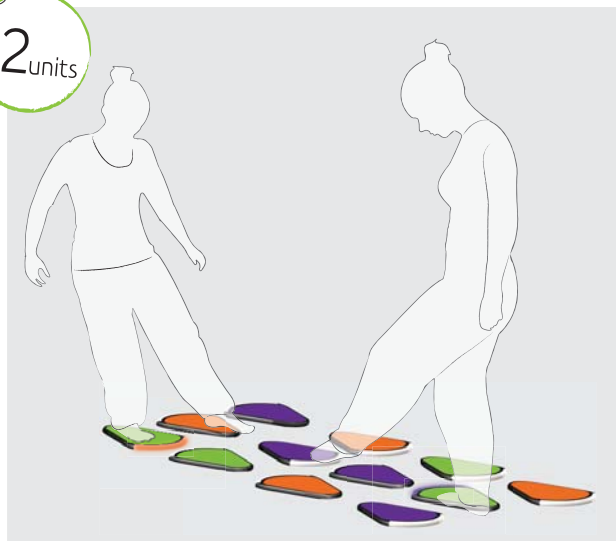
Når TREAX Pads'ene benyttes sammen med vægmonteringsstavlen (købes separat), kan overekstremiteterne trænes. F.eks. kan brugere med en paratisk side udfordres til at bruge begge sider af overkroppen. Kraftskalafunktionen gør det muligt at sammenligne kraftniveauet for de to sider af overkroppen. "Random" funktionen kan ligeledes anvendes til træning af begge sider samt kamouflere træningen af den svage side som en del af "et spil".

Medium og
LARGE
9
ur
12
units



Ved valg af større sæt opnås større frihedsgrader i alle aktiviteterne. "Random" funktionen kan blive fuldt udnyttet, når et større sæt er valgt. Ved brug af et Medium sæt er det muligt at lave et område af pads og derved opnå en "twister-lignende" aktivitet. Når der er flere ensfarvede pads tilgængelige udfordres brugerens planlægningssevner og eksekutive funktioner ligeledes i øvelsen. Hvilken lille pad er nærmest og lettest at komme til eller hvordan kommer jeg igennem banen med færrest skridt?

LARGE
12
units

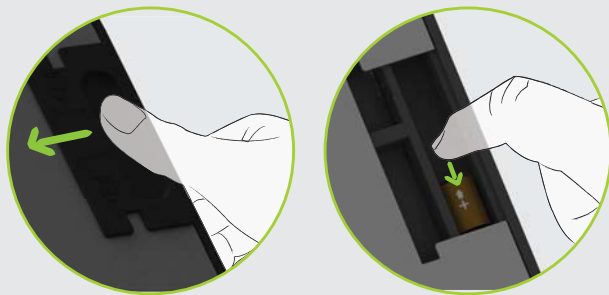


Med Large-sættet er det muligt at lave sociale spil, eftersom området kan blive større og derved give plads til to brugere på samme tid. Dette tilføjer et socialt aspekt til øvelsen og udfordrer planlægningssevnerne og de eksekutive funktioner yderligere. Brugere kan nu passere hinanden og kan strategisk blokere for den andens "rute". Eksemplet viser to brugere der vha. det tilfældige lyssignal skal komme forbi hinanden og over på "den modsatte side".

TREAX™ praktikaliteter

Udskiftning af batterier

TREAX Pads'ene bliver strømforsynet fra fire standard AAA batterier. Når batterierne er løbet tør for strøm, kan de let udskiftes ved at åbne batterilåget på bagsiden af pad'en.



Rengøring

Alle overflader kan aftørres (kort varigt) med en ren klud med denatureret ethanol (hospitalssprit) eller normalt rengøringsmiddel.



TREAX™ dimensioner



Størrelsen og formen af TREAX Pads'ene er designet til at passe til brugerens hånd eller fod. Gummioverfladens areal definerer det aktive areal som reagerer på den tilførte kraft. Arealet passer i størrelse op til en europæisk skostørrelse $48\frac{1}{2}$. Kraftskalaen kan justeres til at reagere på kraftniveauer der passer til en bruger med en vægt mellem ca. 30 til 120 kg.

Tekniske specifikationer:

Batterier: 4 x AAA
Max. bruger vægt: 150 kg
Omgivelsestemperatur: 5 - 35 degrees C
Opbevaringstemperatur: -10 - 45 degrees C
Max. fugtighed: 90% RH

Godkendelser: CE (EN60950)
Patent Pending. Ret til ændringer forbeholdes.

Varenumre:

920-999-006 TREAX Pads Small - 6 Units.
920-999-009 TREAX Pads Medium - 9 Units
920-999-012 TREAX Pads Large - 12 Units.
920-999-003 TREAX Pads Opgradering - 3 Units.
920-999-000 TREAX Pads Vægmonteringstavle (120 x 80 cm).

(C) 2012 INNOVAID ApS. INNOVAID® is registered trademark of INNOVAID ApS, Denmark.

INNOVAID™

Muslingevej 38
DK-8250 Egå
Denmark

T: +45 86 78 99 33 | F: +45 86 78 99 34
www.iaid.dk | mail@iaid.dk