



Confidence in posture solutions

Dahlia[®]



En alsidig og smal
komfortkørestol til brugere med
individuelle behov



Invacare® Rea **Dahlia** er en komfortkørestol med mange muligheder for valg af sædehøjde, et slankt design, enkle indstillingsmuligheder og let manøvrering for både bruger og hjælper. **Dahlia** er til brugere, som ønsker øget aktivitet og mobilitet samtidigt med optimal komfort og trykaflastning. **Dahlia** er ekstraordinær smal, hvilket gør kørestolen yderst let at manøvrere i private hjem eller andre steder, hvor der kan være snævre passager. **Dahlia** tilbydes i 2 modeller med enten 30° eller 45° sædekip, hvilket sikrer korrekt positionering og optimal trykaflastning. **Dahlia** er således det perfekte valg til både aktive og passive brugere med vekslende behov.



Optimal trykaflastning

Dahlia 45 versionen med 45° sædekip giver mulighed for at trykaflaste optimalt på brugerens mest sårbare områder i den siddende stilling, samt mulighed for et hvil i løbet af dagen. **Dahlia 45's** unikke kipfunktion gør det særdeles let at ændre siddestilling og kræver ikke meget muskelkraft af hjælperen.

En ideel komfortstol til den mere aktive bruger

Dahlia 30 versionen med 30° sædekip er velegnet til mere aktive brugere, som ønsker at gå kørestolen frem, eller som har behov for direkte kontakt med gulvet fx for at opnå en bedre kropsstabilitet. Sædehøjden kan indstilles helt ned til 33 cm uden siddepude, hvilket giver mulighed for at nå gulvet for selv lave brugere. **Dahlia 30** kan også komme op i sædehøjde 50 cm + option for ekstra 2 cm sædeplade for høje brugere.

Utallige fordele med Rea Dahlia

- Let at køre og manøvrere, da drivhjulene sidder tæt ved chassiset
- Ekstraordinær smal totalbredde
- Let at køre og manøvrere takket være det justerbare drivhjulsbeslag
- Det glidende balancepunkt gør **Dahlia** yderst sikker og stabil i kippet position
- Let at kippe og ændre siddestilling og dermed lette trykfordelingen
- Mange tilbehørsdele er kompatible med Invacare Rea's øvrige kørestole, hvilket sikrer fleksibilitet, god totaløkonomi samt høj genbrugsværdi

Egenskaber og muligheder



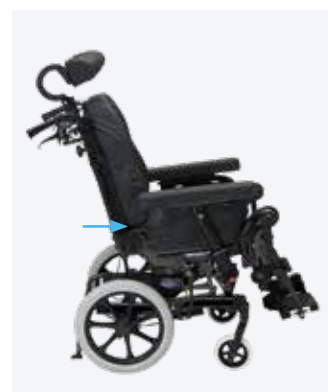
Dahlia 30 tilbyder en sædehøjde ned til 33 cm, hvilket giver mulighed for at sidde med fødderne direkte på gulvet eller at gå kørestolen frem.



Dahlia 30 med aktivt kip sikrer, at brugeren selv kan kippe kørestolen manuelt og derved skifte siddestilling.



Dahlia 45 sikrer optimal trykaflastning og tilbyder mulighed for, at brugeren kan hvile tilbagelænet i kørestolen.



Dahlia er i begge versioner udstyret med højt omdrejningspunkt i ryggen for at undgå shear - dette kaldes Dual Stability System (DSS).

Egenskaber og muligheder



De første 10° sædekip på **Dahlia 30** hæver sædekanten fortil minimalt, så brugeren kan beholde fødderne på gulvet.



Det er muligt at anvende de fleste formstøbte sædesystemer på **Dahlia**.



Faste **Matrix**® rygge kan enkelt monteres på **Dahlia**, hvis der er behov for ekstra kropsstøtte. **Matrix**® **E2 Dyb** har indbygget sidestøtte og **Matrix**® **E2** har en mere mild støtte, der tillader mere bevægelse.



Flex3 rygssystemet tilbyder mange individuelle indstillingsmuligheder. Ved behov for en bred ryg på et smalt sæde kan der yderligere tilføjes ekstra afstandsstykker.



Sædedybden kan justeres asymmetrisk fx ved uens benlængde eller hvis kørestolen skal gås frem.



Dahlia giver mulighed for individuel justering af både sædedybde og sædebredde.



Dahlia kan vælges med en god basis stropryg uden breddejustering.



Totalbredden på **Dahlia** er ekstra smal (SB + kun 16 cm) med 16" drivhjul. Derved bliver det lettere at komme omkring mellem møbler, igennem snævre døråbninger og lignende.



Dahlia kan leveres med en træpedal, der letter kørsel over kantstene og dørtrin.



På **Dahlia 45** er der monteret en ekstra gascylinder for at hjælpe op fra max sædekip. Der er mulighed for at vælge el-funktion på både sædekip og rygtilt.



Drivhjulsophænget og dermed balancepunktet kan flyttes frem eller tilbage for at optimere køreegenskaberne.





Antitipperne kan skubbes væk ved hjælp af foden. Udslået peger de 5° udad, så der er god gangplads til hjælperen.

Tekniske data

For flere oplysninger om dette produkt, inkl. brugermanual, se venligst Invacare website: <http://www.invacare.dk>

	Sædebredde	Sædedybde	Sædehøjde	Ryghøjde	Armlæns højde	Benstøtte-længde	Sædevinkel
Rea Dahlia	390-440/ 440-490/ 490-540 16" (390-490/ 440-540/490-590 mm)	430 - 500 mm	30° : 330 - 500 mm 45° : 350 - 500 mm	500 - 800 mm (uden sædepude)	250 - 320 mm	330 - 667 mm	30°: -1 - 30° 45°: 0 - 45°

	Rygvinkel	Totalbredde	Totalhøjde	Totallængde inkl. benstøtter	Total vægt	Max brugervægt	Transportvægt
Rea Dahlia	0° - 30°	SB + 180 mm (24") SB + 160 mm (16")	30°: 825 - 1250 mm 45°: 850 - 1250 mm	900 - 1195 mm	>35kg ¹	Max 135 kg	21/25 kg ¹

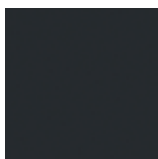
	Vendediameter	Crash-testet	Max vejhældning ved håndbremse		
Rea Dahlia	755 mm	Crash-testet ISO 7176-19	7°		

For yderligere tilbehør henvises til særskilt tilbehørsbrochure for Rea komfortkørestole. Mange tilbehørsdele er kompatible med Invacare® Rea's øvrige kørestole.

- Målt i sædebredde 39 cm og i letteste konfiguration. Ved el-funktion af sæde og ryg tilføjes ca 4,2 kg til totalvægten..

Stelfarve

Sort

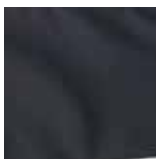


Betræk

Sort Aero
(Standard)



Sort Sky



Sort plys



Vær opmærksom på, at farverne på betrækket kan være en smule anderledes på print.

Rea, Rea design og DSS (Dual Stability System) er beskyttede varemærker fra Invacare International. Rea Dahlia fremstillet med DSS (Dual Stability system). Det tilbyder brugeren øget stabilitet og sikkerhed, når stolen er kippet eller ryglænet er tiltet.

Tlf.: 3690 0000
Fax: 3690 0001
denmark@invacare.com
www.invacare.dk

Invacare A/S
Sdr. Ringvej 37
2605 Brøndby
Denmark

