

# Sara®Flex – små detaljer, der gør en stor forskel

Hos Arjo har vores 60 års erfaring lært os, at det er de små detaljer, der gør den helt store forskel. De er afgørende for, om plejemodtageren oplever komfort eller smerte, er rolig eller skræmt, og i forhold til om plejepersonalet kan arbejde effektivt eller tit føler, de er en lille smule efter. Når en plejemodtager skal flyttes fra siddende til stående position, er det de små detaljer, der gør den store forskel.

Sara®Flex fra Arjo er designet til at lette daglige forflytnings- og plejeopgaver, idet én person fra plejepersonalet – med én ergonomisk bevægelse – kan forflytte plejemodtageren fra en siddende til en stående stilling, der føles tryk, sikker og behagelig.

Det er de små detaljer, der er med til at gøre alle efterfølgende forflytninger til en positiv oplevelse, uanset om det er forflytning til en kørestol, toilettet eller en brusestol eller tidlig mobilisering efter et kirurgisk indgreb.



Mobilitetsniveauet Carl

Sara®Flex er specifikt beregnet til patienter og plejemodtagere, som er ude af stand til at bevæge sig rundt uden hjælp, men som godt kan bidrage til handlingerne eller udføre dele af handlingerne selvstændigt. Kontakt Arjo for yderligere information om Mobility Gallery™.



## Optimeret støtte af plejemodtageren

Fremmer komfort og sikkerhed gennem hele bevægelsen fra siddende til stående position, indtil processen er gennemført<sup>1</sup>

## Brugervenligt og mere manøvredugtigt

Har forbedret manøvredugtighed og kræver ikke justering, hvilket gør hjælpemidlet særdeles brugervenligt

## Velegnet til flere typer plejemodtagere

Gør det muligt for én person fra plejepersonalet at udføre forflytning fra siddende til stående position af en lang række plejemodtagere med mobilitetsniveauet Carl

# Tekniske specifikationer

## Generelt

Maks. sikker arbejdsbelastning	200 kg
Vejekapacitet	200 kg
Vægt	52 kg
Vægt med personvægt	53,6 kg
Samlet længde	996 mm
Min. løftehøjde	991 mm
Maks. løftehøjde	1518 mm
Samlet højde	1162 mm
Chassishøjde	100,5 mm
Udvendig bredde med lukkede ben	660 mm
Udvendig bredde med åbne ben	1029 mm
Batteri	24 V DC 4 Ah
Batterienhed	3,8 kg
Liftens beskyttelsesklasse	IP24
Håndbetjeningens beskyttelsesklasse	IPX7
Hjul med lav friktion, de to bageste med bremses	

Indikator for lav batterispænding - viser den resterende strøm og angiver, hvornår batteriet skal genoplades

Servicemåler - viser den samlede motordriftstid

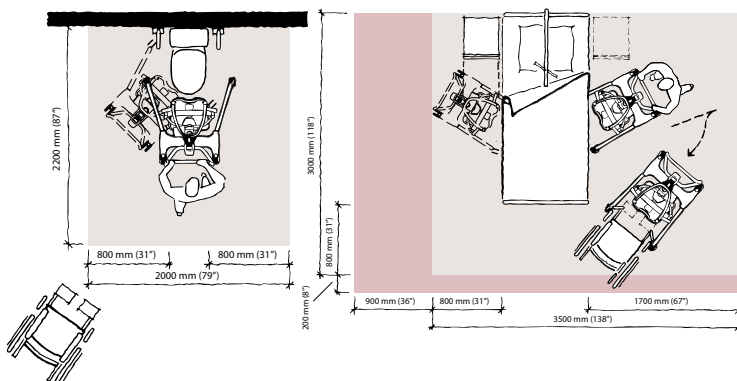
Nødstop og tilsidesættelse ved systemsvigt

## Ekstraudstyr

Indbygget personvægt

## Produktspecifikationer

Pladskrav



## Godkendelser

EN/IEC 60601-1 (TÜV SÜD)

EN ISO 10535: 2006 (TÜV SÜD)

## Elektricitet

Beskyttelsesgrad - elektrisk stød	Type BF
Lift - beskyttelsesklasse	IP24
Håndbetjening - beskyttelsesklasse	IPX7
Batteritype	Genopladeligt - forsegleet blysyre
Batteriets reservedelsnummer	NDA0100-20
Batterikapacitet	24 V DC 4 Ah
Batterioplader	NDA8200
Liftens beskyttelsesklasse - forebyggelse af stød	Udstyr med integreret strømforsyning
Liftens nominelle spænding	24 V DC
Sikring	15 A type AGC-sikring
Kontrolknappernes betjeningskraft	< 5 N
Maks. belastningscyklus, løfteaktuator	MAKS.: 10 % (2 min TIL/18 min FRA)
Maks. belastningscyklus, bensprednings-aktuator	MAKS.: 10 % (2 min TIL/18 min FRA)
Maks. lydeffektniveau	50 dB

## Tilladte sejlkombinationer

Ståsejl	<ul style="list-style-type: none"> <li>TSS.500 (S)</li> <li>TSS.501 (M)</li> <li>TSS.502 (L)</li> <li>TSS.503 (XL)</li> <li>TSS.504 (XXL)</li> </ul>
Ståsejl (Flites)	<ul style="list-style-type: none"> <li>MFA3000 (plejemodtagerspecifikke engangssejl, onesize)</li> </ul>
Forflytningssejl	<ul style="list-style-type: none"> <li>TSS.511 (må kun bruges sammen med midterkrogen)</li> </ul>

Den grå farve viser det arbejdsområde, der er nødvendigt, for at personalet kan benytte det mekaniske hjælpemiddel ergonomisk korrekt fra én side.

Den lyserøde farve viser det udvidede arbejdsområde, der er nødvendigt for at kunne udføre aktiviteter fra begge sider, og som giver god adgang for både plejemodtageren, det mekaniske hjælpemiddel og plejepersonalet.

## Referencer:

1. Fray, M. et al. (2018) An evaluation of sit to stand devices for use in rehabilitation (hvidbog)

Arjo Danmark A/S · Vassingerødvej · 52 3540 Lynge · Danmark  
Contact: DK\_kundeservice@arjo.com · + 45 49 13 84 86

01.KK.30.2.DK.1.ARJO - Sara Flex, Marts 2018 - Kun originaldele fra Arjo, der er udviklet specifikt til formålet, bør anvendes på udstyr og produkter leveret af Arjo. Det er vores politik løbende at fremme udviklingen, og vi forbeholder os derfor ret til at foretage designmæssige og tekniske ændringer uden varsel.  
® og ™ er varemærker tilhørende Arjo-koncernens selskaber.

**arjo**