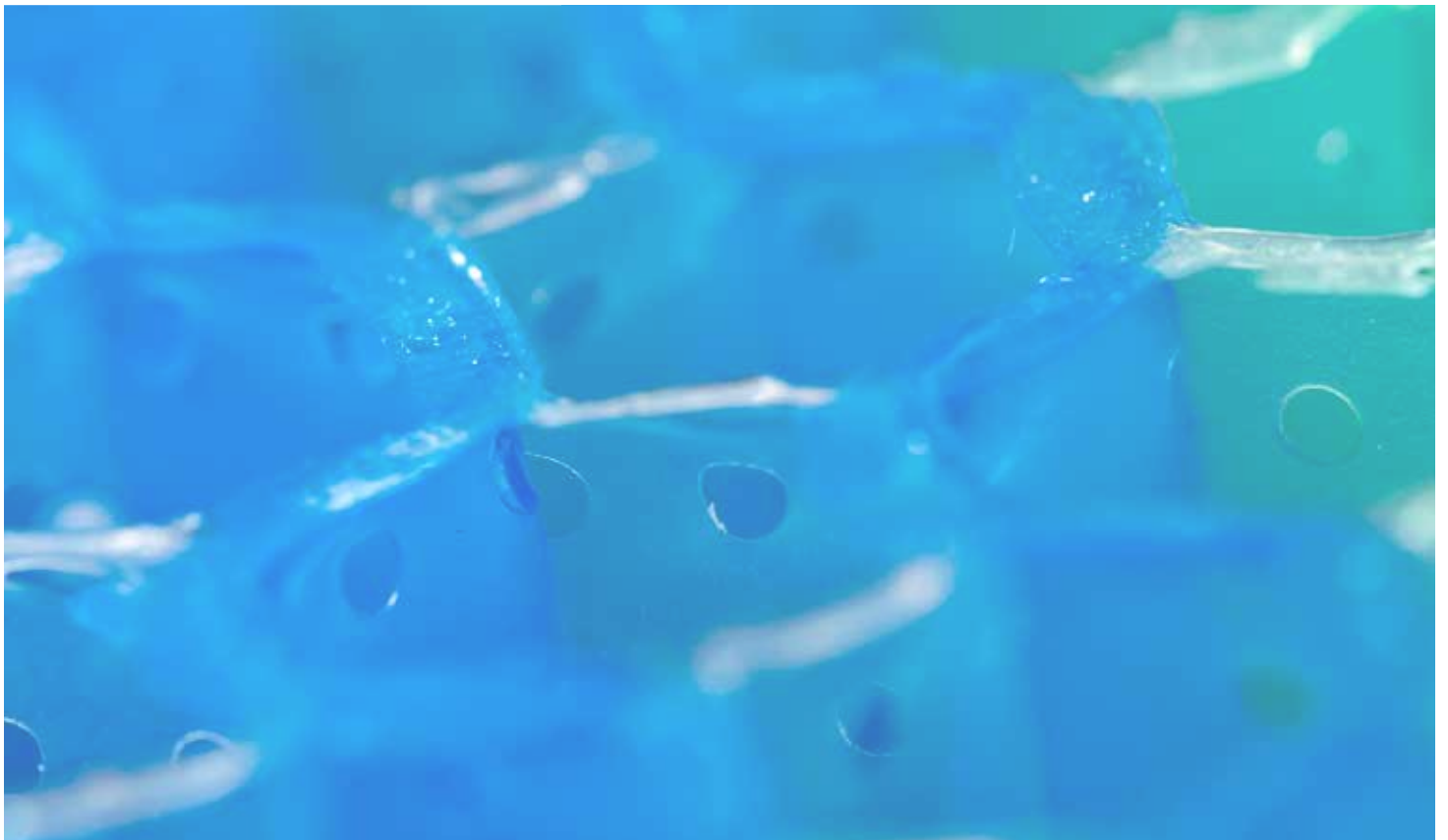




## Udvalg af siddepude sortiment

Lejring | Aflastning | Tryksårsforebyggelse



**Zibo Athene**

...gør en forskel





# Zibo Athene A/S

Mere end blot et samarbejde ...

**H**os Zibo Athene står vi altid klar til at hjælpe dig. Herunder finder du kontaktinformation på de konsulenter, der er tilknyttet Zibo Athene Pressure. Har du spørgsmål, brug for hjælp eller produktrelateret undervisning så tag endelig kontakt.

## Seminarer og skræddersyede projektføløb

Vi tilbyder desuden afholdelse af seminarer eller skræddersyede projektføløb. Alt sammen efter dine ønsker. Lad os tage en snak om det, så vi finder den rette løsning til dig. Ønsker du at afprøve et givent produkt, så kontakt os for nærmere information, råd og vejledning.

Vi ser frem til et givende samarbejde ... og sætter en ære i at gøre en forskel for dig.

## Kontaktinformation

### Kundeservice

Louise, Nina og Rikke er klar til at hjælpe på:

**Tlf.: 76 900 407**

**E-mail: [post@ziboathene.dk](mailto:post@ziboathene.dk)**

**Key Account & Sales  
Manager**

**Karina M. Hansen**

(+45) 20 92 20 92  
[kh@ziboathene.dk](mailto:kh@ziboathene.dk)

**Key Account  
Manager**

**Martin Olesen**  
Region Syd og  
Sjælland

(+45) 40 78 04 14  
[mo@ziboathene.dk](mailto:mo@ziboathene.dk)

**Key Account  
Manager**

**Line Gramstrup**  
Region Midt og Nord

(+45) 30 73 49 28  
[Lg@ziboathene.dk](mailto:Lg@ziboathene.dk)

**Key Account  
Manager**

**Michael Andresen**  
Region Hovedstaden

(+45) 40 44 84 80  
[mia@ziboathene.dk](mailto:mia@ziboathene.dk)

**Key Account  
Manager**

**Mette Hansen**  
Region Sjælland

(+45) 30 73 40 58  
[mh@ziboathene.dk](mailto:mh@ziboathene.dk)

# Udvalg af siddepude sortiment

Zibo Athene – mere end blot et samarbejde .....	3
-------------------------------------------------	---

## Siddepuder

ISKIO BM .....	5
Kalli Visco .....	6
PRIMA FORM .....	7
Attivo .....	8
Curo Cell S.A.C. ....	9
Stimulite® Classic .....	10
Stimulite® Contour Sensitive .....	11

### OBS

Indholdet i denne brochure er blot et udvalg af Zibo Athenes store og brede siddepude sortiment.

Se indholdet som inspiration, og kontakt os for nærmere information og vejledning.  
Vi har mange typer og varianter af siddepuder – til mange forskellige behov.



### Tekniske data

**40x40x8,5 cm**

HMI nr.:

Varenr.: 17.17106

**50x45x8,5 cm**

HMI nr.:

Varenr.: 17.17136

**43x43x8,5 cm**

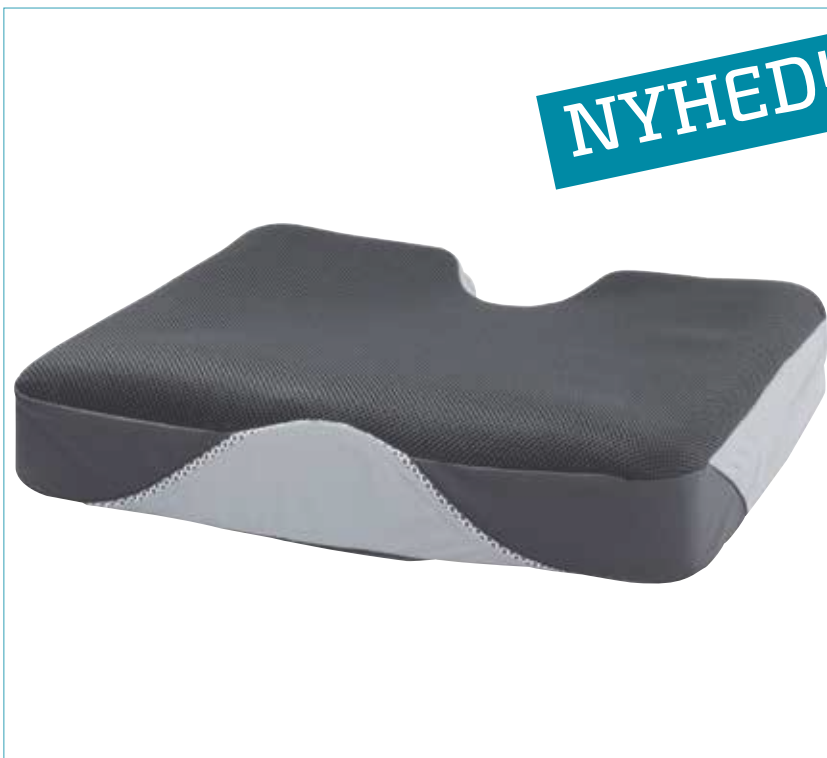
HMI nr.:

Varenr.: 17.17116

**46x45x8,5 cm**

HMI nr.:

Varenr.: 17.17034



## ISKIO BM

Forebygger fremadglidning og sikrer 0-tryk ved halebenet

ISKIO BM siddepuden er designet til mennesker med risiko for udvikling af tryksår, som oftest ses i sammenhæng med fremadglidning i stolen. Udformningen af puden sikrer, at der ikke kommer tryk på halebenet og minimerer samtidig brugeren i at glide frem i stolen. Når fremadglidningen reduceres mindskes risikoen for shear.

### Egenskaber

- God trykaflastning.
- Anbefales fra lav til høj risiko.
- Forhindrer fremadglidning i stolen.
- Sikrer 0-tryk ved halebenet.
- Minimere risikoen for shear.
- Stabil siddestilling.
- Høj komfort.

### Brugervægt

40-150 kg

### Opbygning

To lag. Nederste lag koldskum, øverste lag viskoelastisk skum/memory skum

### Betræk

Åndbart og vaskbart

### Størrelser

Fås i forskellige størrelser, som passer til de mest gængse kørestole

### Tekniske data

**42x42x8 cm**

HMI nr.:

Varenr.: 04.295PX

**46x45x8 cm**

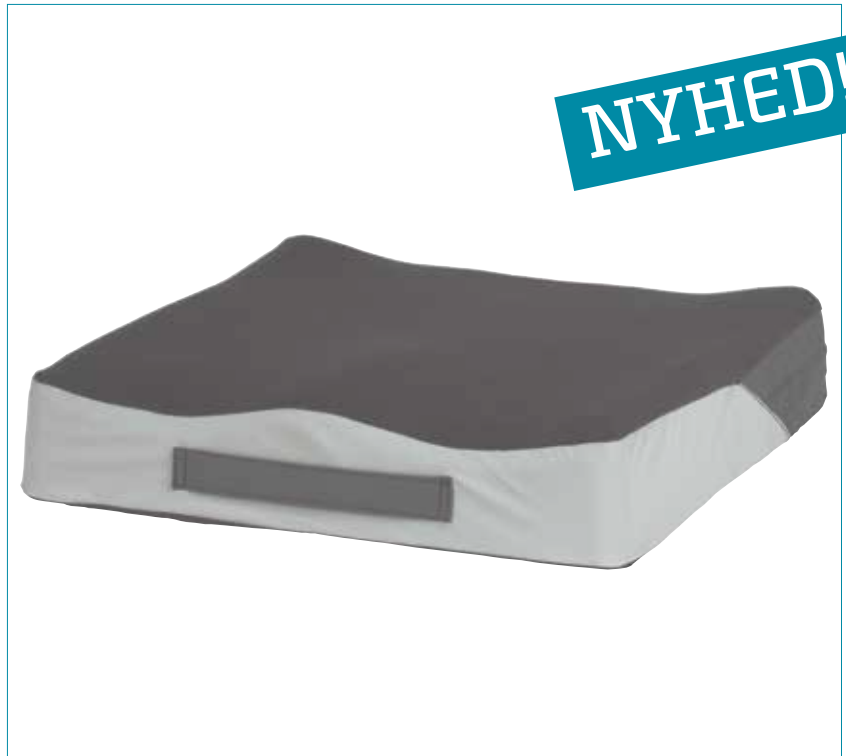
HMI nr.:

Varenr.: 04.235PX

**50x45x8 cm**

HMI nr.:

Varenr.: 04.299PX



## Kalli HR

### Anatomisk udformet skumpude

Skumpuden egner sig til brugere, som har brug for en anatomisk udformning, for at opnå en korrekt sidestilling i deres stol eller evt. kørestol. Den anatomiske udformning af puden tilpasser sig brugeren. Det hindrer dermed tryksår i at opstå pga. dårlig positionering af ben og bækken.

#### Egenskaber

- Anatomisk udformning.
- Anbefales fra lav til medium risiko.
- Minimerer risikoen for deformation.
- God løsning til øget siddekomfort.
- Forebygger risikoen for tryksår.
- Høj komfort.

<b>Brugervægt</b>	40-120 kg
<b>Opbygning</b>	Puden er opbygget af 37 kg/m <sup>3</sup> HR-skum
<b>Betræk</b>	Multistrækbart, åndbart og vaskbart inkontinensbetræk
<b>Størrelser</b>	Fås i forskellige størrelser, som passer til de mest gængse kørestole

## Tekniske data

<b>Brugervægt 40-90 kg</b> <b>42x42x7 cm</b> HMI nr.: Varenr.: 17.17266	<b>Brugervægt 90-220 kg</b> <b>55x55x10 cm</b> HMI nr.: Varenr.: 17.221
<b>46x45x7 cm</b> HMI nr.: Varenr.: 17.17276	<b>55x50x10 cm</b> HMI nr.: Varenr.: 17.224
<b>46x40x7 cm</b> HMI nr.: Varenr.: 17.17277	<b>60x50x10 cm</b> HMI nr.: Varenr.: 17.225
<b>50x45x7 cm</b> HMI nr.: Varenr.: 17.17280	



# PRIMA FORM

## Velegnet til brugeren med en vis mobilitet

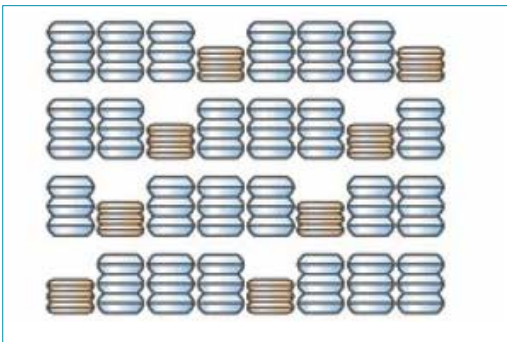
Denne pude er egnet til brugere, der ikke har udfordringer med at repositionere sig i deres stol. Tilpasser sig brugerens kropsbygning ved nedsænkning af halebenet og ischias området.

### Egenskaber

- God nedsænkning i puden.
- Anbefales fra lav til medium risiko.
- Forbygger tryksår.
- Stabiliserer bækkenet og heraf øger komfort.
- Høj komfort.

<b>Brugervægt</b>	40-90 kg/90-220 kg
<b>Opbygning</b>	Puden er opbygget af 80kg/m <sup>3</sup> memory skum/viskoelastisk skum
<b>Betræk</b>	Åndbart og vaskbart inkontinensbetræk
<b>Størrelser</b>	Fås i forskellige størrelser, som passer til de mest gængse kørestole

**NYHED!**



### Tekniske data

43x43x7 cm



## Attivo

### Dynamisk siddepude til forebyggelse og behandling af tryksår

Den dynamiske siddepude Attivo egner sig til brug i alle sektorer inden for sundhedsvæsenet. Siddepuden giver en aflastende effekt og reducerer trykfladens omfang. Den alternerende luft sikrer, at der konstant ændres på trykket i en tryklindrende bølge.

#### Egenskaber

- Har batterifunktion med holdbarhed op til 24 timer på et fuld batteri.
- Tryksårsforebyggende og behandlende op til meget høj risiko.
- Sikrer 0-tryk ved hjælp af den alternerende funktion.
- Enkel og håndtérbar pumpe.
- 1-4-cyklus via de "opretstående celler".
- Justérbar komfortmulighed – blød, middel eller hård.
- Automatisk låsesystem, for at forhindre utilsigtede hændelser.

<b>Brugervægt</b>	max 127 kg
<b>Pude vægt</b>	1,9 kg
<b>Pumpe mål</b>	21x20,5x10,5 cm
<b>Pumpe vægt</b>	2,2 kg
<b>Cyklostid</b>	16 minutter
<b>Betræk</b>	Åndbart og vaskbart inkontinensbetræk
<b>Alarm</b>	Visuel og hørbar indikator/ alarm
<b>Medfølger</b>	Transporttaske





### Tekniske data

#### 45x45 cm

HMI nr.: 77137

Varenr.: PDST1000

#### 50x50 cm

HMI nr.: 77138

Varenr.: PDST1100



## Curo Cell S.A.C

### Trykafastende luftpude

Curo Cell S.A.C puden er en trykafastende statisk pude som er velegnet til at reducere trykskader. Luften i puden tillader at fugt og varme afledes. Pudene giver en god komfort selv ved langvarig brug.

#### Egenskaber

- Passer til alle stole.
- Slidstærkt og blødt materiale.
- Reducerer trykskader
- Nem at transportere.
- Går til sårkategori 2.

#### Brugervægt

0-160 kg

#### Rengøring

Aftørres med rengørings- og desinfektionsmiddel

## Tekniske data

Bredde x Dybde x Højde bag x Højde side

**36x41x7x7 cm**  
HMI nr.: 101011  
Varenr.: CL1416

**51x51x7x7 cm**  
HMI nr.: 31358  
Varenr.: CL2020

**41x41x7x7 cm**  
HMI nr.: 31353  
Varenr.: CL1616

**51x56x7x7 cm**  
HMI nr.: 100963  
Varenr.: CL2022

**41x46x7x7 cm**  
HMI nr.: 31354  
Varenr.: CL1618

**56x46x7x7 cm**  
HMI nr.: 100962  
Varenr.: CL2218

**41x51x7x7 cm**  
HMI nr.: 51303  
Varenr.: CL1620

**56x51x7x7 cm**  
HMI nr.: 39786  
Varenr.: CL2220

**46x41x7x7 cm**  
HMI nr.: 31355  
Varenr.: CL1816

**56x56x7x7 cm**  
HMI nr.: 51634  
Varenr.: CL2222

**46x46x7x7 cm**  
HMI nr.: 31356  
Varenr.: CL1818

**61x51x7x7 cm**  
HMI nr.: 100484  
Varenr.: CL2420

**46x51x7x7 cm**  
HMI nr.: 31357  
Varenr.: CL1820

**61x56x7x7 cm**  
HMI nr.: 100966  
Varenr.: CL2422

**51x46x7x7 cm**  
HMI nr.: 51304  
Varenr.: CL2018



# Stimulite® Classic pude

## Flad siddepude med støttende sider

Puden anvendes til at forebygge og behandle tryksår i kategori 1, 2, 3 og 4 og anbefales til brugere, der har nedsat balance, men selv kan forflytte sig.

### Materiale

Den trykafastende pude er fremstillet af Termoplastisk Polyuretan og er opbygget i en 3-lags bikubestruktur, med forbundne åbne og perforerede celler, som har forskellig fasthed og størrelse.

### Perfekt siddestilling

Strukturen i puden forhindrer at brugeren glider frem og yder samtidig 100% ventilation.

### Vaskeanvisning

Selve Stimulite puden tåler vask ved 80 grader eller vaskeautomat ved max. 85 grader i 10 min. Det slidstærke betræk er åndbart og kan maskinvaskes ved max. 60 grader. Både pude og betræk tåler kold tørretumbling.

<b>Brugervægt</b>	Max 125 kg
<b>Vægt</b>	1,5 kg

### Tekniske data

Bredde x Dybde x Højde bag x Højde side x Højde udskær

<b>36x36x5x9x7,6 cm</b> HMI nr.: 87921 Varenr.: CDSX1414	<b>46x46x5x9x7,6 cm</b> HMI nr.: 39915 Varenr.: CDSX1818
<b>36x41x5x9x7,6 cm</b> HMI nr.: 51306 Varenr.: CDSX1416	<b>46x51x5x9x7,6 cm</b> HMI nr.: 41937 Varenr.: CDSX1820
<b>36x46x5x9x7,6 cm</b> HMI nr.: 51342 Varenr.: CDSX1418	<b>51x41x5x9x7,6 cm</b> HMI nr.: 100992 Varenr.: CDSX2016
<b>41x41x5x9x7,6 cm</b> HMI nr.: 39914 Varenr.: CDSX1616	<b>51x46x5x9x7,6 cm</b> HMI nr.: 41938 Varenr.: CDSX2018
<b>41x46x5x9x7,6 cm</b> HMI nr.: 40628 Varenr.: CDSX1618	<b>51x51x5x9x7,6 cm</b> HMI nr.: 49935 Varenr.: CDSX2020
<b>41x51x5x9x7,6 cm</b> HMI nr.: 48969 Varenr.: CDSX1620	<b>56x46x5x9x7,6 cm</b> HMI nr.: 51307 Varenr.: CDSX2218
<b>46x41x5x9x7,6 cm</b> HMI nr.: 49895 Varenr.: CDSX1816	<b>56x51x5x9x7,6 cm</b> HMI nr.: 51308 Varenr.: CDSX2220



## Stimulite® Contour Sensitive pude

Anatomisk konturformet siddepude med ekstra blødt toplag

Puden anvendes til at forebygge og behandle tryksår i kategori 1, 2, 3 og 4 og anbefales især til patienter med rygmarvsskader eller halvsidigt lammede.

### Materiale

Den trykaflastende pude er fremstillet af termoplastisk polyuretan og er opbygget i en 3-lags bikubestruktur, med forbundne åbne og perforerede celler, som har forskellig fasthed og størrelse.

Det øverste lag er fremstillet af en ekstra blød bikubestruktur, som er rettet mod brugere med følsom hud.

### Anatomisk korrekt

Puden er udformet anatomisk korrekt og yder derfor optimal stabilitet, balance og korrektion af siddestillingen. Strukturen i puden forhindrer at brugeren glider frem og yder samtidig 100% ventilation.

### Vaskeanvisning

Selve Stimulite puden tåler vask ved 80 grader eller vaskeautomat ved max. 85 grader i 10 min. Det slidstærke betræk er åndbart og kan maskinvaskes ved max. 60 grader. Både pude og betræk tåler kold tørretumbling.

<b>Brugervægt</b>	Max 125 kg
<b>Vægt</b>	1,6 kg
<b>Garanti</b>	2 år



**Zibo Athene**

...gør en forskel