

# STØTTER

---

- Hoved- og nakkestøtte ✓
- Overkropstøtte ✓
- Armstøtte og håndstøtte ✓
- Læg-/ amputationsstøtte ✓
- Abduktionskile ✓



WOLTURNUS

# Hoved- og nakkestøtter

Wolturnus tilbyder et stort udvalg af hoved- og nakkestøtter, der er lette at montere på de fleste siddesystemer og kørestole.

Hovedstøtterne er fremstillet af enten polyurethan eller gelpuder med aftageligt, vaskbart betræk.

Nakkestøttestængerne har kugleled, som forenkler den personlige tilpasning, og de kan afmonteres uden værktøj.



## 1 STØTTE

Det store udvalg af ergonomisk udformede hoved- og nakkestøtter muliggør tilpasning til den enkelte brugers behov.

## 2 NAKKESTØTTESTANG

Nakkestøttestængerne muliggør flere positionerings- og fastgørelsesmuligheder af hoved- og nakkestøtten inklusiv muligheden for at tilpasse støtten løbende til brugerens behov.

## 3 TVÆRSTANG

Tværstængerne anvendes til montering af nakkestøttestang på enten rygrør eller skubbehåndtag.

## 4 BESLAG

Beslag benyttes ved valg af tværstang til rygrør. Beslagene kan monteres på de fleste kørestole på markedet.

## Bestillingsguide til hovedstøtte og nakkestøtte



### ottobock.

Hoved- og nakkestøtte, kombi

- ✓ Velegnet til brugere med behov for mere stabilitet og let lateral støtte



KOMBI

STØRRELSE	HMI NR.	VARENUMMER
A=18, B=11,5, C=5,5 CM	111651	840000100004
A=22, B=13, C=9 CM	111649	840000100003

### ottobock.

Hovedstøtte, standard

- ✓ Til brugere med behov for støtte eller som let trættes (fx MS, geriatri)
- ✓ Brugere uden behov for lateral støtte



STANDARD

STØRRELSE	HMI NR.	VARENUMMER
A=25, B=10, C=5 CM	111653	840000209743
A=29, B=15, C=5 CM	111189	840000207718

### ottobock.

Nakkestøtte, lateral

- ✓ Kombineret hoved- og nakkestøtte
- ✓ Henvender sig til brugere, som kræver ekstra lateral støtte (fx. ved muskelsygdomme)



LATERAL

STØRRELSE	HMI NR.	VARENUMMER
A=18, B=11,5, C=9 CM	111656	840000100006
A=22, B=13, C=13 CM	111654	840000100005

### ottobock.

Nakkestøtte, X-formet

- ✓ Maksimal lateral støtte for stabilitet af hoved og nakke
- ✓ Kan tilpasses individuelle behov ved formning af den fleksible stålindsats



X-FORMET

STØRRELSE	HMI NR.	VARENUMMER
A=20,3, B=14,7, C=11, D=8,5 CM	111658	840000100010
A=22, B=19,5, C=16, D=13 CM	111657	840000100009

### ottobock.

Hovedstøtte, blød med aftageligt betræk

- ✓ Fremstillet i gel for ekstra blødhed og komfort
- ✓ Til brugere uden behov for lateral støtte (fx MS, geriatri)



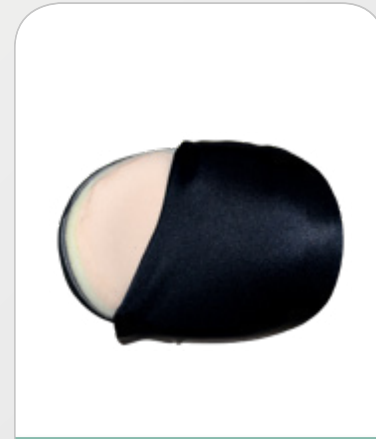
BLØDTPOLSTRET

STØRRELSE	HMI NR.	VARENUMMER
A=19, B=15, C=5 CM	111660	840000100012
A=28, B=19, C=7,6 CM	111659	840000100011

### ottobock.

Ekstra betræk

- ✓ Passer til blød hovedstøtte i gel
- ✓ Vaskbart, aftageligt betræk
- ✓ Hygiejnisk løsning



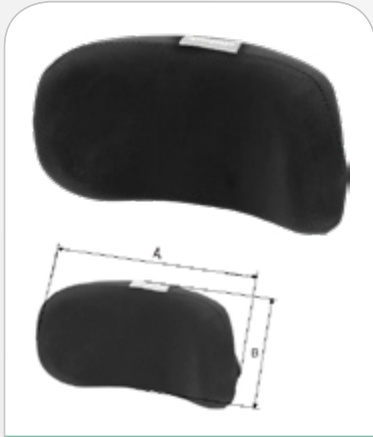
AFTAGELIGT BETRÆK

STØRRELSE	HMI NR.	VARENUMMER
A=19, B=15, C=5 CM	112638	840000100014
A=28, B=19, C=7,6 CM	112637	840000100013

**ottobock.**

Hovedstøtte,  
blød, konkav

- ✓ Gelpude med vaskbart betræk
- ✓ Målgruppen er brugere med behov for let lateral støtte og individuel tilpasning



KONKAV

STØRRELSE	HMI NR.	VARENUMMER
A=15,2, B=7,6 CM	112538	840000100154
A=15,2, B=10,2 CM	112541	840000100155
A=22,9, B=10,2 CM	112544	840000100156

**ottobock.**

Hovedstøtte,  
blød, justerbar, konkav

- ✓ Fremstillet i gel med vaskbart betræk
- ✓ Udviklet til brugere med behov for asymmetrisk lateral støtte



JUSTERBAR, KONKAV

STØRRELSE (ONE SIZE)	HMI NR.	VARENUMMER
A=10,2-28, B=89 CM	112545	840000100157

**ottobock.**

Hovedstøtte,  
blød, justerbar, tredelt

- ✓ Multijusterbar gelpude med vaskbart betræk
- ✓ Henvender sig til brugere med behov for ekstra asymmetrisk lateral støtte



JUSTERBAR, TREDELT

STØRRELSE	HMI NR.	VARENUMMER
A/C=7,6 X 7,6 CM B=7,6 X 10,2 CM	112548	840000100822
A/C=10,2 X 10,2 CM B=10,2 X 12,7 CM	112554	840000100823
A/C=12,7 X 12,7 CM B=12,7 X 15,2 CM	112557	840000100163



**ottobock.**

Nakkestøttestang, standard

- ✓ Højde- og dybdejusterbar



STANDARD

STØRRELSE	HMI NR.	VARENUMMER
A=40, B=20 CM	111661	840000100015

**ottobock.**

Nakkestøttestang, offset

- ✓ Bukket muliggør montering nær brugers nakke



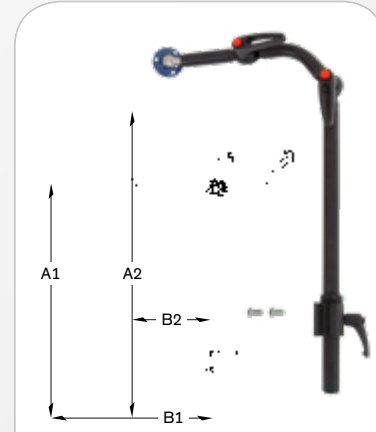
OFFSET

STØRRELSE	HMI NR.	VARENUMMER
A=40, B=20, C=7 CM	111662	840000100015

**ottobock.**

Nakkestøttestang, svanehals

- ✓ Muliggør vinkeljustering



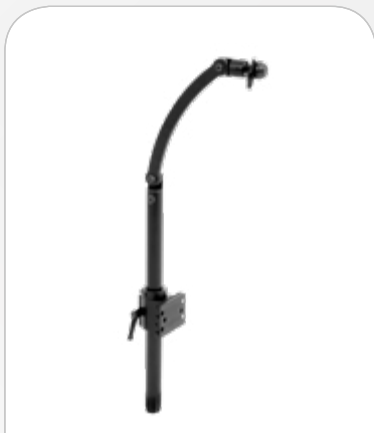
SVANEHALS

STØRRELSE	HMI NR.	VARENUMMER
A1=27,3, A2=39, B1=51,2, B2=14,07 CM	111734	840000100049

**ottobock.**

Rock-n-Lock

- ✓ Multijusterbar nakkestøttestang
- ✓ Kan tilpasses individuelle behov



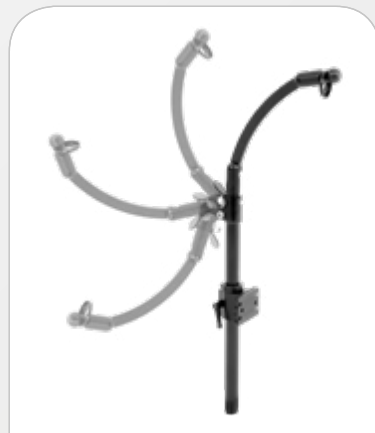
ROCK-N-LOCK

STØRRELSE	HMI NR.	VARENUMMER
MULTIJUSTERBAR	112559	840000100164

**ottobock.**

Rock-n-Lock: Flip Down

- ✓ Maksimal justering og god holdbarhed
- ✓ Flip down funktion letter forflytning og pleje



ROCK-N-LOCK: FLIP DOWN

STØRRELSE	HMI NR.	VARENUMMER
MULTIJUSTERBAR	112558	840000100165

**ottobock.**

Monteringsplade, forstærket

- ✓ Anvendes til montering på skalrygge



FORSTÆRKET

STØRRELSE	HMI NR.	VARENUMMER
A=63,5, B=63,5, C=80, D=80 CM	111690	840000100019

### ottobock.

Tværstang til skubbehåndtag

- ✓ Med håndtagsbeslag - monteres på kørestolens skubbehåndtag
- ✓ Kørestolen kan fortsat foldes sammen uden brug af værktøj



TIL SKUBBEHÅNDTAG

STØRRELSE	HMI NR.	VARENUMMER
31 - 37 CM	112636	840000021506
38 - 42 CM	111664	840000209753
43 - 53 CM	111665	840000100023
54 - 64 CM	111666	840000100024

### ottobock.

Tværstang til rygrør

- ✓ Monteres på kørestolens rygrør med beslag
- ✓ Kørestolen kan fortsat foldes sammen uden brug af værktøj



Beslag bestilles separat (2 stk. kræves).  
Til sædebrede 17-42 cm anvendes beslag af typen smal.

TIL RYGRØR

STØRRELSE	HMI NR.	VARENUMMER
17 - 42 CM	111667	840000100025
40 - 54 CM	111671	840000100026
52 - 63 CM	111674	840000100027

### ottobock.

Beslag, standard

- ✓ Monteres direkte på kørestolen
- ✓ Til Ottobock-kørestole benyttes beslag til rørtykkelse Ø25 mm



STANDARD

RØR-Ø	HMI NR.	VARENUMMER
19 MM	111744	840000100100
22.2 MM	111735	840000100022
25 MM	111743	840000100020

### ottobock.

Beslag, smal

- ✓ Monteres direkte på kørestolens rammerør
- ✓ Til Ottobock-kørestole benyttes beslag til Ø25 mm



SMAL

RØR-Ø	HMI NR.	VARENUMMER
19 MM	111827	840000100030
22.2 MM	111830	840000100031
25 MM	111833	840000100029

STORT UDVALG AF TILBEHØR TIL KØRESTOLE

Bestil på HMI-nr. eller varenummer eller med få klik på...

WWW.WSHOPPEN.DK

# Overkropstøtte

Overkropstøtten kan tilpasses brugerens kropsform og behov. Støtten fås i forskellige størrelser og monteres med forskellige overkropstøttestænger og beslag på de fleste kørestole på markedet. Overkropstøtterne er fremstillet i polyurethan.

Overkropstøtten er let at svinge til siden ved først at hæve overkropstøttestænger.



## 1 OVERKROPSTØTTE

Overkropstøtten fås i tre størrelser og sikrer en effektiv og komfortabel lateral støtte af overkroppen. Støtten kan tilpasses den enkelte bruger ved manuelt at forme denne.

## 2 OVERKROPSTØTTESTANG

For at lette positionering og forflytning af brugeren kan overkropstøtten løftes og svinges væk.

## 3 BESLAG

Beslaget kan monteres på de fleste kørestole på markedet.

## Bestillingsguide til overkropstøtte



**ottobock.**

Overkropstøtte, kugleled

- ✓ Kugleledsmonteringen muliggør enkel og bekvem indstilling
- ✓ Mulighed for tilpasning til brugerens behov og kropsform



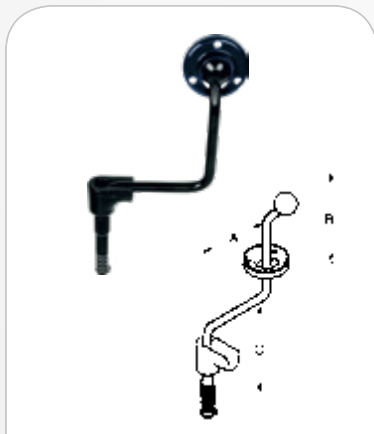
KUGLELED

STØRRELSE	HMI NR.	VARENUMMER
A=12, B=7,5 CM	111697	840000100042
A=13, B=9 CM	111694	840000100041
A=18, B=11 CM	111691	840000100040

**ottobock.**

Overkropstøttestang, standard

- ✓ Mål: A=75, B=100, C=90 mm



STANDARD

STØRRELSE	HMI NR.	VARENUMMER
VENSTRE, SORT	111698	840000100032
HØJRE, SORT	111701	840000100034

**ottobock.**

Overkropstøttestang, lang

- ✓ Mål: A=150, B=100, C=90 mm



LANG

STØRRELSE	HMI NR.	VARENUMMER
VENSTRE, SORT	111708	840000100036
HØJRE, SORT	111711	840000100039

**ottobock.**

Overkropstøttestang, nedadbøjet

- ✓ Mål: A=110, B=95, C=45 mm



NEDADBØJET

STØRRELSE	HMI NR.	VARENUMMER
VENSTRE, SORT	111721	840000207719
HØJRE, SORT	111725	840000208219

**ottobock.**

Bøjelig overkropstøttestang, standard med kugleled

- ✓ Længde: A= 470 mm.



STANDARD MED KUGLELED

STØRRELSE	HMI NR.	VARENUMMER
SORT	111730	840000100049

**ottobock.**

Beslag, standard

- ✓ Monteres direkte på kørestolen
- ✓ Til Ottobock-kørestole benyttes beslag til rørtykkelse Ø25 mm



STANDARD

RØR-Ø	HMI NR.	VARENUMMER
19 MM	111744	840000100100
22,2 MM	111735	840000100022
25 MM	111743	840000100020



**ottobock.**

Beslag,  
smal

- ✓ Monteres direkte på kørestolens rammerør
- ✓ Til Ottobock-kørestole benyttes beslag til Ø25 mm



SMAL

RØR-Ø	HMI NR.	VARENUMMER
19 MM	111827	840000100030
22,2 MM	111830	840000100031
25 MM	111833	840000100029

**ottobock.**

Beslag til montering af  
overkropstøtte på rygør

- ✓ Montering med skruer
- ✓ Til faste rygge eller støb



MONTERING MED SKRUER

STØRRELSE	HMI NR.	VARENUMMER
UNIVERSAL	111745	840000100055

**ottobock.**

Bøjeværktøj

- ✓ Bøjeværktøj til tilpasning af bøjelig overkropstøtte



BØJEVÆRKTØJ

STØRRELSE	HMI NR.	VARENUMMER
UNIVERSAL	111823	840000100057



# Armstøtte og håndstøtte

Skålformede armstøtter fås i en delt og hel udformning. Delt, skålformede armstøtter findes i tre størrelser og kan bruges i kombination med forskellige håndstøtter. Dette skaber fleksibilitet og mulighed for at opfylde forskellige behov. Armstøtterne og håndstøtterne kan monteres direkte på kørestolens almindelige armlænsbeslag eller ved hjælp af et monteringsbeslag.

## 1 SKÅLFORMET ARMSTØTTE

Skålformede armstøtter anvendes til brugere med nedsat funktion i overkroppen eller lammelse.

## 1 HÅNDSTØTTE

Håndstøtter anvendes i kombination med delt, skålformet armstøtte, hvilket sikrer optimal tilpasning til brugerens behov.

## 2 JUSTERINGSPLADE

Muliggør justering af armstøtten sidelæns, ca. 3 cm.

## 3 BESLAG

Beslaget kan monteres på de fleste kørestole på markedet.



## Bestillingsguide til armstøtte og håndstøtte



**ottobock.**

Skålformet armstøtte, hel

- ✓ Henvender sig til brugere med halv-sidelammelse eller nedsat funktionsevne



HEL

STØRRELSE	HMI NR.	VARENUMMER
L=46, B=12, D=4,5, T=2,5 CM	111764	840000100061

**ottobock.**

Skålformet armstøtte, delt

- ✓ Kombineres med håndstøtter for personlig tilpasning
- ✓ Til brugere med halv-sidelammelse eller nedsat funktionsevne



DELT

STØRRELSE	HMI NR.	VARENUMMER
L=20,5, B=10,5, D=4, T=2,5 CM	111765	840000100060
L=29, B=12, D=4,5, T=2,5 CM	111770	840000100059
L=35,5, B=12, D=4,5, T=2,5 CM	111773	840000100058

**ottobock.**

Håndstøtte, flad

- ✓ Udviklet til brugere med mildt positioneringsbehov



FLAD

STØRRELSE	HMI NR.	VARENUMMER
L=18, B=11,5 CM	111777	840000100063
L=23, B=14 CM	111774	840000100062

**ottobock.**

Håndstøtte, kuppel

- ✓ Henvender sig til brugere med mildt til moderat positioneringsbehov



KUPPEL

STØRRELSE	HMI NR.	VARENUMMER
VENSTRE L=20,5, B=14,5 CM	111784	840000100065
HØJRE L=20,5, B=14,5 CM	111787	840000100067
VENSTRE L=23,5, B=16,5 CM	111778	840000100064
HØJRE L=23,5, B=16,5 CM	111781	840000100066

**ottobock.**

Håndstøtte, horn

- ✓ Til brugere med moderat til svært positioneringsbehov fx ved muskel-spændinger



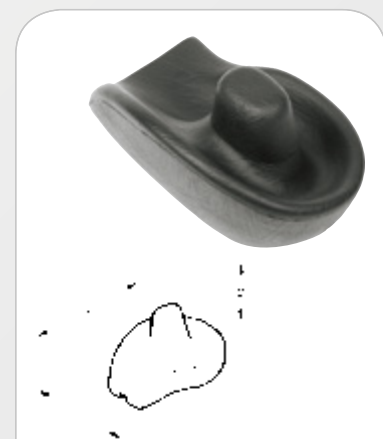
HORN

STØRRELSE	HMI NR.	VARENUMMER
VENSTRE L=18, B=13, D=8 CM	111795	840000100069
HØJRE L=18, B=13, D=8 CM	111798	840000100071
VENSTRE L=19, B=14,5, D=9 CM	111788	840000100068
HØJRE L=19, B=14,5, D=9 CM	111792	840000100070

**ottobock.**

Håndstøtte, konus

- ✓ Velegnet til brugere med svært positioneringsbehov fx ved muskel-spændinger



KONUS

STØRRELSE	HMI NR.	VARENUMMER
VENSTRE L=20, B=13, D=7 CM	111805	840000100073
HØJRE L=20, B=13, D=7 CM	111808	840000100075
VENSTRE L=20, B=13, D=9 CM	111799	840000100072
HØJRE L=20, B=13, D=9 CM	111802	840000100074

**ottobock.**

Armlæn, standard

- ✓ Erstatning til ubekvemme eller beskadigede armlæn
- ✓ Formonterede gevindindsatser til montering med en afstand på hhv. 85 mm og 225 mm



STANDARD

STØRRELSE	HMI NR.	VARENUMMER
A=26, B=6 CM	111817	840000100083
A=36, B=6 CM	111814	840000100082

**ottobock.**

Armlæn, komfort

- ✓ Forbedret armstøttekomfort
- ✓ Formonterede gevindindsatser til montering med en afstand på hhv. 85 og 225 mm



KOMFORT

STØRRELSE	HMI NR.	VARENUMMER
A=26, B=7 CM	111821	840000100085
A=36, B=7 CM	111818	840000100084

**ottobock.**

Armstøtte med sidepanel

- ✓ Optimeret støtte og aflastning sidelæns
- ✓ Formonterede gevindindsatser til montering med en afstand på 225 mm



SIDEPANEL

STØRRELSE	HMI NR.	VARENUMMER
L=36, B=9, H=20 CM	111822	840000100081

**ottobock.**

Justeringsplade

- ✓ Muliggør justering af armstøtten sidelæns, ca. 3 cm.



JUSTERINGSPLADE

STØRRELSE	HMI NR.	VARENUMMER
UNIVERSAL	111809	840000100076

**ottobock.**

Monteringsbeslag til skålfornede armstøtter

**Underarmsvinkel:**

Indstilling af underarmsvinklen 0°, 12,5° eller 25° i vandret plan. Indstilling sker via fjederbelastet låsestift.

**Rotation:**

- Oplåst position, trinløs rotation.
- Faste positioner kan vælges i trin på ca. 15°. Indstilling sker via fjederbelastet låsestift.

**Størrelse:**

Montering sker med monteringsbeslag, se tabellen med størrelser nedenfor.

**Side:**

Monteringsbeslaget kan bruges til både højre og venstre side. For at skifte brugerside skal stop-



Indstilling af underarmsvinkel

Indstilling af rotation

Underarmsvinkel 0°, 12,5°, 25°



BESLAG

RØR-Ø	HMI NR.	VARENUMMER
19 MM	111810	840000100077
20 MM	111811	840000100078
22,2 MM	111812	840000100079
25,4 MM	111813	840000100080

# Lægstøtte/ amputationsstøtte

Lægstøtten/amputationsstøtten medvirker til at holde ben og fødder i korrekt position i kørestolen. De er fremstillede af polyurethan, som er smudsafvisende og let at rengøre.



**1 LÆG- / AMPUTATIONSSTØTTE**  
Læg- / amputationsstøtten er anatomisk formet og polstret for optimal komfort.

**2 LÆGSTØTTESTANG**  
Læg- / amputationsstøtten kombineres med en nedadbøjet lægstøttestang. Fordelen ved dette system er, at støtten kan svinges frem og tilbage.

**3 BESLAG**  
Beslaget kan monteres på de fleste kørestole på markedet.

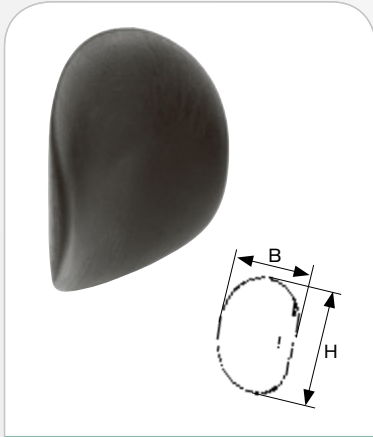
## Bestillingsguide til lægstøtte



**ottobock.**

Lægstøtte/amputationsstøtte

- ✓ Mål: B: 170 mm, H=230 mm
- ✓ Komfortabel og anatomisk udformet
- ✓ Passer til de fleste kørestol



PASSER DE FLESTE KØRESTOLE

STØRRELSE	HMI NR.	VARENUMMER
B=17, H=23 CM	112587	840000100094

**ottobock.**

Lægstøttestang, nedadbøjet

- ✓ Mål: A=11, B=9,5, C=4,5 cm



NEDADBØJET

STØRRELSE	HMI NR.	VARENUMMER
VENSTRE, SORT	111721	840000207719
HØJRE, SORT	111725	840000208219

**ottobock.**

Beslag, standard

- ✓ Monteres direkte på kørestolen uden modifikationer
- ✓ Til Ottobock-kørestole benyttes beslag til rørtykkelse Ø25 mm



STANDARD

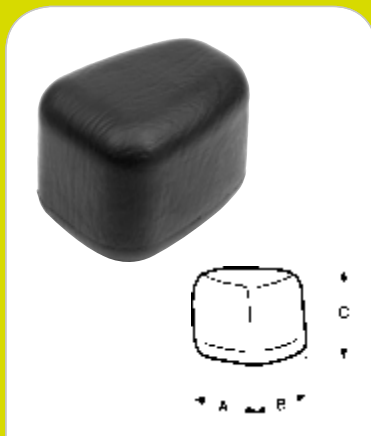
RØR-Ø	HMI NR.	VARENUMMER
19 MM	111744	840000100100
22.2 MM	111735	840000100022
25 MM	111743	840000100020

STØTTER

**ottobock.**

Abduktionskile

- ✓ Abduktionskilen kan sammen med monteringsbeslaget klappes sammen
- ✓ Fastgørelse på fast sæderamme



HUSK MONTERINGSBESLAG!

STØRRELSE	HMI NR.	VARENUMMER
A=13,5, B=10, C=10 CM	112577	840000300094

**ottobock.**

Monteringsbeslag til abduktionskile

- ✓ Beslaget bruges til montering af abduktionskile



STANDARD

STØRRELSE	HMI NR.	VARENUMMER
UNIVERSAL	112578	840000300092

NYHED





**WOLTURNUS**

**WOLTURNUS A/S**

Tel. +45 96 71 71 70

[info@wolturnus.dk](mailto:info@wolturnus.dk)

[www.wolturnus.dk](http://www.wolturnus.dk)