

# HoverTech

Luftassisterede produkter til forflytning og omplacering af sårbare patienter



# HoverTech Teknologien

HoverTech udvikler og producerer luftassisterede produkter til forflytning og omplacering af sårbare patienter. Sammenlignet med traditionelle manuelle forflytningsteknikker, udgør HoverTech produkterne alsidige forflytningssystemer, der signifikant reducerer personskader i forbindelse med patienthåndtering.

HoverTech International er en amerikansk virksomhed med 20 års erfaring. Produkterne er inspireret af teknologien bag Hovercraft båden (amfibiefartøj), der kan bevæge sig over såvel vand som land uden at være i direkte kontakt med underlaget. Fartøjet bæres af en luftpude, hvor konstant luftgennemstrømning gør båden let og nærmest svævende, og dermed nedsættes friktionen markant. De "svævende" egenskaber er overført til bl.a. forflytningsmadrassen HoverMatt®, hvorved den kraft, der kræves for at forflytte en patient, er ca. 80% mindre end ved en traditionel forflytning.

Grundige undersøgelser og tests dokumenterer produkternes avancerede åndbare tekstilteknologi, der nedsætter risikoen for tryksår og shear. Det er ligeledes dokumenteret, at HoverMatt® kan anvendes i hele indlæggelsesforløbet, herunder røntgen, CT- og MR scanning, og på operationsstuer.

Dedikationen for at mindske skader har ført HoverTech's portfolio til også at inkludere produkter til patientløft, vending og positionering. HoverTech fokuserer på sikkerhed for både patient og plejepersonale, og eliminering af omkostningerne forbundet med skader.



HoverTech's produkter er inspireret af teknologien bag Hovercraft båden.

## Egenskaber

- Markedsleder med gennemprøvet teknologi og kvalitet.
- Den største produktlinjebredde ift. konkurrenterne, herunder genanvendelige- og engangsprodukter.
- Avanceret åndbar og fnuldrefri tekstilteknologi.
- Kan anvendes i hele indlæggelsesforløbet, herunder røntgen, CT- og MR scanning, samt på operationsstuer.
- Unik lufttilførsel med variabel hastighed giver komfort for patienten. Kompatibel med alle HoverTech-produkter.
- Den oppustede madras bevæger patienten stabilt og reducerer shear, blå mærker og smerter.
- Varmeforseglet konstruktion eliminerer nålehuller, der er potentielle bakterieveje.
- HoverMatt® fås i flere versioner og bredder - alle med en høj brugervægt, for at imødekomme de fleste patienter.
- HoverMatt® reducerer den krævede trækraft ved lateral forflytning til ca. 10-20% af patientens kropsvægt.
- Single Patient Use (SPU) reducerer omkostninger, håndtering og logistik ved vask, samt risikoen for krydskontaminering.

## Indhold

HoverMatt®	3
HoverMatt® SPU	4
HoverMatt® Split-Leg	5
HoverSling® Split-Leg	6
HoverSling® Repositioning Sheet	7
AirWedge®	8
Q2Roller®	9
HT-Air® 2300 Air Supply	9
HoverJack®	10
Dokumentation	11
Håndtering af sårpleje	11

## HoverTech i Danmark

I mere end 40 år har Etac koncernen udviklet produkter og ydelser, der skaber muligheder for brugere og hjælpere. For at udvide vores brede sortiment yderligere, har vi i 2019 valgt at forhandle en række spændende produkter fra den amerikanske virksomhed HoverTech.

Den primære målgruppe for HoverTech-produkterne er hospitaler, og vi arbejder målrettet med produkttræning og undervisning. Produkternes egenskaber og kvalitet er enestående, og vi ser frem til at give disse unikke produkter en solid start på det danske marked.

HoverTech produkterne præsenteres i dette katalog. For yderligere info, kontakt vores specialist:

**Fysioterapeut Maj Andkjær**  
**Mobil 40 44 37 22**  
**maj.andkjaer@etac.com**



# HOVERMATT®

- HoverMatt® luft-assisteret forflytningssystem gør laterale forflytninger (liggende til liggende mellem to lejer) lettere og hurtigere for plejepersoner, samt mere behagelig, tryk og smertefri for patienter.
- Når madrassen blæses op, reducerer luftstrømmen den trækraft, der kræves for at bevæge patienten/madrassen, med helt op til 80-90%. Dette gør det muligt for plejepersonale at forflytte patienter sikkert, trygt, smertefrit og uden risiko for at påføre vævskade (blå mærker, tryk, shear).
- Patenteret "cradle"-teknologi, der ved indblæsning af luft, skaber en omsluttende og tryk kant - en omfavnende "krybbe" omkring patienten. Dermed skabes en fuldkommen stabil, tryk og sikker forflytning af den sårbare patient.
- Varmeforseglet konstruktion eliminerer nålehuller, der er potentielle bakterieveje.
- Kompatibel med røntgen, MR- og CT-scanning med dokumenteret artefaktfri billedannelse.
- 3 forskellige bredder, alle med vægtklasse 544 kg.



Model	Bredde x Længde	HMI-nr.	Varenr.	Materiale	Max. brugervægt	Tilbehør
HoverMatt® 34" 1 stk.	864 x 1981 mm	115138	HM34HS	Varmeforseglet Nylon. Højfrekvensvejst. Latexfri.	544 kg	HT-Air® 2300 Lufttilførsel Varenr. HTAIR-2300 (Se mere på s. 9)
HoverMatt® 39" 1 stk.	991 x 1981 mm	115139	HM39HS			
HoverMatt® 50" 1 stk.	1270 x 1981 mm	115140	HM50HS			



# HOVERMATT® SPU

SPU  
Single Patient  
Use

- HoverMatt® Single Patient Use (SPU) er en åndbar forflytningsmadras, der fungerer som den genanvendelige HoverMatt®. Forskellen er, at SPU versionen er et engangsprodukt. Via luftgennemstrømning i madrassen, kan plejepersonale overføre patienter nemt og sikkert, uden tunge løft og overbelastning.
- Denne SPU forflytningsmadras følger den enkelte patient og kasseres når patienten udskrives eller ved kontaminering. Dette reducerer omkostninger, håndtering og logistik ved vask, samt risikoen for krydskontaminering.
- Patenteret "cradle"-teknologi, der ved indblæsning af luft, skaber en omsluttende og tryk kant - en omfavnende "krybbe" omkring patienten. Dermed skabes en fuldkommen stabil, tryk og sikker forflytning af den sårbare patient.
- Kompatibel med røntgen, MR- og CT-scanning med dokumenteret artefaktfri billedannelse.
- Single Patient Use (SPU) reducerer omkostninger, håndtering og logistik ved vask, samt risikoen for krydskontaminering.



Model	Bredde x Længde	HMI-nr.	Varenr.	Materiale	Max. brugervægt	Tilbehør
HoverMatt® SPU 34", 10 stk.	864 x 1981 mm	115141	HM34SPU	Top: Polypropylenfiber. Bund: Nylon. Latexfri.	544 kg	HT-Air® 2300 Lufttilførsel Varenr. HTAIR-2300 (Se mere på s. 9)
HoverMatt® SPU 39", 10 stk.	991 x 1981 mm	115142	HM39SPU			
HoverMatt® SPU 50", 5 stk.	1270 x 1981 mm	115143	HM50SPU			



# HOVERMATT®

## SPU Split-Leg

SPU  
Single Patient  
Use

- Den åndbare HoverMatt® SPU Split-Leg kan anvendes som standard forflytningsmadras og er derudover udformet med en patenteret, delt benstrops-løsning (split-leg). Således muliggøres anvendelse på operations-, kirurgisk og gynækologisk leje i litotomi positionen (fx til gynækologisk undersøgelse/operation eller hofteoperation). Den delte benstropsløsning sørger for at HoverMatt® ikke kommer i vejen under procedurer udført i disse stillinger.
- Når fodendens låseknapper er fastgjorte, holdes benstroppe samlet og laterale forflytninger kan udføres, ligesom med standard HoverMatt® forflytningsmadras.
- Efter forflytning kan de delte benstroppe adskilles ved at åbne låseknapperne, og patientens ben placeres som ønsket.
- Single Patient Use (SPU) reducerer omkostninger, håndtering og logistik ved vask, samt risikoen for krydskontaminering.
- Kompatibel med røntgen, MR- og CT-scanning med dokumenteret artefaktfri billeddannelse.



Model	Bredde x Længde	HMI-nr.	Varenr.	Materiale	Max. brugervægt	Tilbehør
HoverMatt® SPU Split-Leg, 10 stk.	864 x 1778 mm	115144	HM34SPU-SPLIT	Top: Polypropylenfiber. Bund: Nylon. Latexfri.	544 kg	HT-Air® 2300 Lufttilførsel Varenr. HTAIR-2300 (Se mere på s. 9)



# HOVERSLING® Split-Leg

SPU  
Single Patient  
Use

- Unikt, patenteret og åndbart multi-use produkt, der kan anvendes både som standard overflytningsmadras, til repositioneringer og som regulært løftesejl i siddende stilling.
- HoverSling® Split-Leg kan følge patienten i hele indlæggelsesforløbet - fra en udelukkende liggende forflytning til siddende forflytning - f.eks. på en afdeling, hvor der anvendes loftlift. Når samme produkt anvendes i hele organisationen lettes implementeringen og god totaløkonomi imødekommes.
- Som kombineret forflytnings- og løfteprodukt har den åndb: HoverSling® Split-Leg alle fordelene som ved HoverMatt® SPU. Den kan med fordel benyttes ved laterale forflytninger stillingsskift, vendinger og omplaceringer.
- Når der anvendes løftestropper til siddende forflytninger, har det patenterede design patientens nakke, ryg, hofter og l: stabilt, komfortabelt og sikkert.
- Kompatibel med røntgen, MR- og CT-scanning med dokumenteret artefaktfri billeddannelse.
- Single Patient Use (SPU) reducerer omkostninger, håndtering og logistik ved vask, samt risikoen for krydskontaminering.



Model	Bredde x Længde	HMI-nr.	Varenr.	Materiale	Max. brugervægt	Tilbehør
HoverSling® Split-Leg 39", 5 stk.	991 x 1778 mm	115149	HMSLING-39	Top: Polypropylenfiber. Bund: Nylon. Latexfri.	454 kg	HT-Air® 2300 Lufttilførsel Varenr. HTAIR-2300 (Se mere på s. 9)



# HOVERSLING®

## Repositioning Sheet

SPU  
Single Patient  
Use

- Det åndbare multi-use-produkt HoverSling® Repositioning Sheet fungerer både som en HoverMatt® SPU og repositionerings-lagen. Ved behov for begge funktioner, anbefales denne variant, for at opnå god totaløkonomi og forenklet logistik.
- Som kombineret forflytnings- og løfteanordning tilbyder den åndbare HoverSling® Split-Leg alle fordelene ved HoverMatt SPU til laterale forflytninger, stillingsskift, vendinger om kroppens akse (vending til side), omplaceringer og liggende løft med loflift.
- Når der anvendes løftestroppe til liggende løft med loflift, holder det patenterede design patientens krop stabilt, komfortabelt og sikkert.
- Kompatibel med røntgen, MR- og CT-scanning med dokumenteret artefaktfri billedannelse.
- Single Patient Use (SPU) reducerer omkostninger, håndtering og logistik ved vask, samt risikoen for krydskontaminering.



Forflytning



Vending



Løft

Model	Bredde x Længde	HMI-nr.	Varenr.	Materiale	Max. brugervægt	Tilbehør
HoverSling® 39" Repositioning Sheet, 5 stk.	991 x 1900 mm	115150	HMSLING-39RS-B	Top: Polypropylenfiber. Bund: Nylon. Latexfri.	544 kg	HT-Air® 2300 Lufttilførsel Varenr. HTAIR-2300 (Se mere på s. 9)

# AIRWEDGE®

- AirWedge®; den justerbare positioneringsenhed opblæses i hoved- og rygmodul, så brystkasse og hoved løftes via luft, til den optimale intuberingsstilling, den såkaldte: "ear to sternal notch position" eller "Standard Sniff-position".
- Regulære løft udført af personale, i forbindelse med placering af f.eks. skumkile, elimineres helt og positionering af hoved, nakke og brystkasse reguleres enkelt og hurtigt.
- To-kammer design giver maksimal justering af hoved, nakke og bryst.
- Den lave materialetykkelse tillader, at det lufttømte produkt kan efterlades under patienten under operationen eller behandling.
- Separate inflations- / deflationsventiler placeret på begge sider af hovedkammeret giver nem og hurtig adgang til uafhængig inflation og justering af hoved- og brystkamre.
- Varmeforseglet konstruktion og et mikrobiel behandlet nylonstof gør det lettere at rengøre og minimerer infektionsrisikoen. Der er ingen risiko for nålehuller, hvor bakterievækst kan forekomme.
- Kan vaskes og afsprittes/af tørres med vanlige sprit/klorservietter.
- Materialet er mikrobielt behandlet, som hindrer vækst af bakterier.



Model	Bredde x Længde	HMI-nr.	Varenr.	Materiale	Max. brugervægt	Tilbehør
AirWedge®, 1 stk.	560 x 760 mm	115146	HTPP-200	Nylon med polyurethan. Højfrekvensvejset. Latex fri.	363 kg	HT-Air® 2300 Lufttilførsel Varenr. HTAIR-2300 (Se mere på s. 9)





## Q2ROLLER®

SPU  
Single Patient  
Use

- Q2Roller® Lateral Turning Device består af to oppustelige kamre, der afhjælper let og effektiv patientstillingskift, lateral patientvending og sidelejring.
- Justerbare kamre afhjælper hygiejne- og sårpleje, samt hyppige stillingskift og patientvendinger.
- Hurtigudløsningsventiler giver mulighed for hurtig deflation af vendekamre.
- Åndbart materiale forhindrer opbygning af fugt, hindrer tryk og øger patientens komfort.
- For øget patientsikkerhed, tryghed og komfort, anvendes den variable hastighedsmulighed i lufttilførslen.
- Single Patient Use (SPU) reducerer omkostninger, håndtering og logistik ved vask, samt risikoen for krydskontaminering.



Model	Bredde x Længde	HMI-nr.	Varenr.	Materiale	Max. brugervægt	Tilbehør
Q2Roller® Kasse med 5 stk.	1120 x 1181 mm	115147	HTR-200	Polyurethan. Højfrekvensvejset. Latex fri.	272 kg	HT-Air® 2300 Lufttilførsel Varenr. HTAIR-2300 (Se mere nedenfor)

## HT-AIR® 2300 AIR SUPPLY

- HT-Air® 2300 Air Supply er en luftforsyning der tilbyder to hastigheder for luftstrømmen, samt en variabel hastighed med 4 indstillinger.
- Pumpen kan bruges til det fulde sortiment af produkter for at maksimere produkteffektiviteten.
- Variabel hastighedsindblæsning med seks luftstrømsmuligheder giver mulighed for et langsommere, mere støjsvagt operativsystem.
- Den variable indblæsning giver forbedret patientkomfort, herunder langsommere inflation ved utrygge og smerteprægede patienter.
- Håndtaget fastgør nemt pumpen på møbler og udstyr. Det patenterede bløde og skridsikre design forhindrer skader på inventaret.
- Den ekspanderbare slange placeres i en integreret holder for at fylde mindst muligt, når pumpen ikke er i brug.
- Når HT-Air® 2300 Air Supply anvendes i MR-miljø påkræves en særlig MR-slange, som er 7,62 m lang (tilkøb).



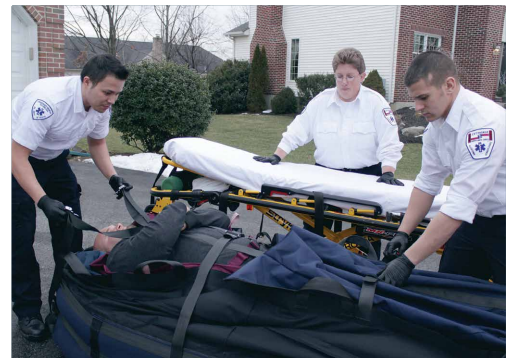
Model	Mål	HMI-nr.	Varenr.
HT-Air® 2300 Air Supply. 1 stk.	B178 x L178 x H318 mm	115148	HTAIR-2300

# HOVERJACK®

- HoverJack® Air Patient Lift anvendes til løft fra gulv eller udendørs underlag, hvor det vurderes at siddende løft med lift og sejl, eller planløft til lift ikke er muligt/optimalt. Derved elimineres alle regulære personløft.
- HoverJack® giver pleje- og akutpersonale mulighed for sikkert og trygt at løfte patienter, der er faldet, liggende plant uden risiko for at pådrage patienten yderligere smerte og skade.
- HoverJack® består af fire kamre, der blæses op i rækkefølge for at løfte patienten i liggende stilling, fra gulv til f.eks. seng. Denne metode maksimerer patientens komfort og minimerer risikoen for skader, for både patient og plejere.
- Når HoverJack® er oppustet, kan HoverMatt®-luftmadrasen, som placeres øverst, bruges med samme lufttilførsels-enhed, til sikker og nem lateral patientforflytning til en seng eller stretcher, uden smerter og ved minimal skadesrisiko.
- Minimerer antal af medarbejdere, der er brug for, for at løfte patienten op på skadeleje eller seng.



- Selvlukkende inflationsventiler for høj intuitiv bruger-venlighed.
- Quick release deflation-ventiler for at sænke patienten akut, hvis det er nødvendigt (CPR-funktion).
- Teflon® bund giver mulighed for nem bevægelse på tværs af alle overflader.
- Vægtkapacitet på 544 kg for at imødekomme alle kategorier af patienter.



*HoverJack® kan med fordel også anvendes i redningstjenesten.*

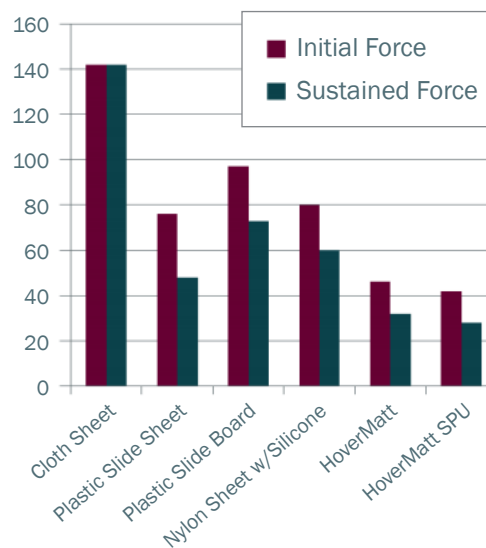
Model	Mål	HMI-nr.	Varenr.	Materiale	Max. brugervægt	Tilbehør
HoverJack®, 1 stk.	B813 x L1830 x H760 mm	72277	HJ3202T	Overside: Nylon oxford. Underside: Polyester tilført Teflon®. Højfrekvens-svejsset. Latex fri.	544 kg	HT-Air® 2300 Lufttilførsel Varenr. HTAIR-2300 (Se mere på s. 9)

# Dokumentation

Illustrationen viser testresultater fra en undersøgelse, hvor de mest anvendte forflytningsmetoder til lateral forflytning (liggende til liggende) udføres på en patient på 188 kg.

**Den kraft, der kræves for at forflytte vha. HoverMatt®, er ca. 80-90% mindre end ved en traditionel forflytning!**

Kilde: *Journal of Healthcare Safety, Compliance & Infection Control*, Vol. 4, #1, 2000, HoverTech International.



# Håndtering af Sårpleje

Sårpleje og forebyggelse er afgørende for langt de fleste patienter inden for akut pleje, langtidspleje og hjemmepleje. Der er stor opmærksomhed omkring tryksår, da de kan føre til yderligere sundhedskostninger og forværring af patientens helbred. Reduktion af tryk og minimering af friktion og forskydning er vigtige faktorer for sårplejehåndtering.

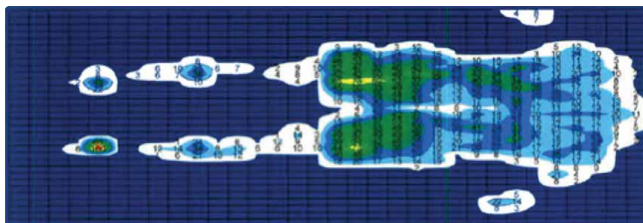
HoverMatt® kan efterlades under patienten for at give nem og hurtig adgang til daglig forflytning og omplacering - og samtidig mindsker risikoen for tryksår. I det forflytning og omplacering er nem at udføre, skånes personalet med mindst mulig arbejdsbelastning.

## Friktion og Shear

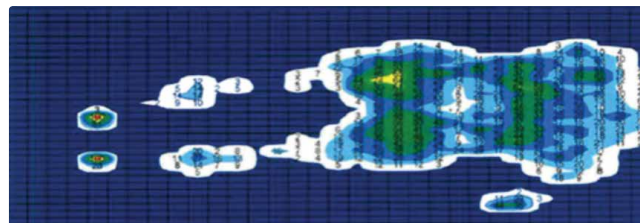
Når HoverMatt® er oppustet, flyttes patienten på en stabil pude af luft, hvilket eliminerer friktion og shear forårsaget af vævets og knoglens modsatte trækkræfter.

## Trykmåling

Der er <1% forskel i grænsefladetryk mellem vekselstryk-madras trykmåling og HoverMatt®. Disse resultater viser, at der ikke er øget risiko for tryksår ved brug af HoverMatt®, hvilket gør det muligt for plejepersonalet at efterlade HoverMatt® under patienten for nem adgang til daglig pleje.



Baseline trykmåling: vekseltrykmadras, lagen, trykmålingsmåtte, 91 kg patient.



Trykmåling for vekseltrykmadras, lagen, trykmålingsmåtte, HoverMatt® uden luft, 91 kg patient.



Version 2 - 2019 - Forbehold for trykfejl og evt. ændringer

“Alle mennesker bør have muligheden for at leve et frit og uafhængigt liv,  
at kunne forfølge deres drømme, uanset fysiske forudsætninger.”

For seneste nyheder og løbende produktopdateringer - besøg [www.etac.dk](http://www.etac.dk)

Etac A/S  
Egeskovvej 12, 8700 Horsens  
Tlf 79 68 58 33  
[info@etac.dk](mailto:info@etac.dk) - [www.etac.dk](http://www.etac.dk)

Etac showroom, Øst  
Handicaporganisationernes Hus  
Blekinge Boulevard 2  
2630 Taastrup

**etac**<sup>®</sup>  
Skaber muligheder