

LECKEY°

SUNRISE
MEDICAL.



DEN NYE HORIZON STÅSTØTTE

**Størrelse
1, 2 og**



LECKEY^o

Stærkere sammen!

Vi arbejder sammen med brugere, terapeuter og omsorgspersoner for at udvikle produkter med både klinisk og emotionelt fokus. Ved hjælp af den nyeste forskning og kliniske forståelse skaber vi praktiske løsninger, som er enkle at integrere i familielivet. Fordi for os drejer livet sig om at nyde, deltage og gøre.

EN NY HORIZON



24 timers positionering
for babyer, børn og voksne. Til
at sove, sidde,
stå, gå, bevæge sig,
bade og anvende
toilettet.



Horizon Ståstøtte er et robust, holdbart 3-i-1 ståstativ, som kan tilpasses til mave-og rygliggende eller oprejst stilling. Horizon Ståstøtte er nu også tilgængelig i størrelse 3.

Den nye størrelse 3 er udviklet med tanke på den større teenager eller den voksne bruger, med en maksimal brugervægt på 100 kg. I tillæg til øget brugervægt er hoftepudden og afstanden mellem sidestøtterne gjort bredere.



Og det er ikke alt!

De populære funktioner til Horizon størrelse 1 og 2 har ledet os til at inkludere disse i størrelse 3. Hele Horizon-serien fortsætter derfor med at sikre tryk og enkel forflytning af brugere ved hjælp af mobil eller stationær personløfter. De individuelt

justerbare sidestøtter, hoftestøtter, knæstøtter og fodplader tilbyder uovertrufne muligheder for tilpasning af proksimal positionering – ideel til mere komplekse brugere og voksne, som ikke har haft fordelene ved stående terapi i nogen tid.



Frontal opsætning
(med valgfrit tilbehør)

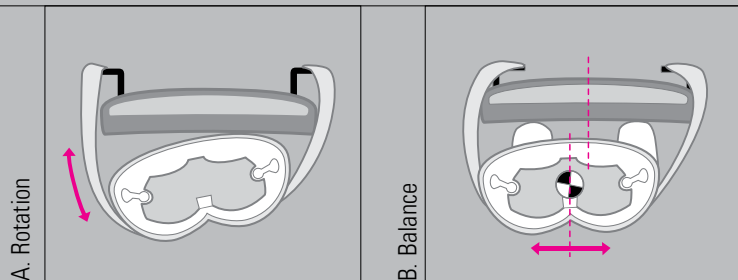


Hvad er nyt?

Leckey har introduceret en række nye funktioner og tilbehør til hele Horizon serien.

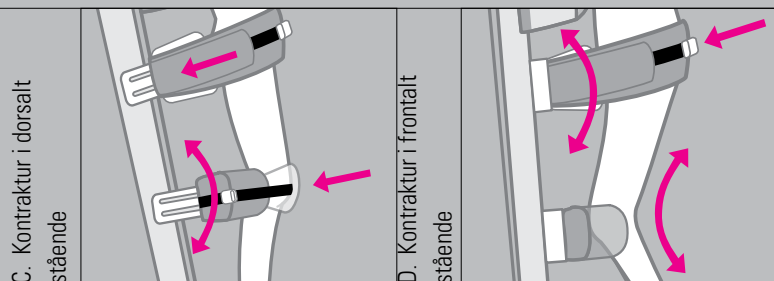
Bækkenbælte

Derotationsbæltet for bækkenet (A og B) er blevet redesignet som bækkenbæltet til Mygo Ståstøtten, således at bæltet giver mere proprioceptisk stimuli og struktur under brugerens bag.



Knæstøtter

Forlængede knæstøtter (C og D) tilbyder et større dybdejusteringsområde.



Hovedstøtte

Den formede hovedstøtte tilbyder lateral justering af sidestøtter og egner sig specielt til brugere, hvis hoved ikke er placeret i midtlinjen.



Fodplader

De nye 3D fodplader (tilbehør) kan i tillæg til dorsal- og plantarfleksion tilpasses til varus/valgus fleksion af fødderne.



Vinkelindikator

En let aflæselig vinkelindikator er inkluderet og gør det enkelt at logføre den enkelte brugers individuelle behov.



Ny polstring



Aktuator



Fjernbetjening



Elektronik og fjernbetjening har fire nye funktioner:

1. En indikator på fjernbetjeningen viser den kapacitet, som er tilbage på batteriet. Dette er nyttigt i planlægningen af ladning af produktet.

2. For at bevare batteriets levetid har Horizon en indbygget udkoblingsmekanisme, som stopper produktet før batteriet er helt tomt. Dette betyder at batteriet ikke tager skade og vil holde i ståstøttens levetid.

3. Ladepunktet er nemmere tilgængeligt.

4. Der er en nødstopknap på kontrolboksen.

I tillæg til alle de kliniske og tekniske forbedringer er produktet blevet fornyet med nye stoffer/ polstringer og ny rammeafarbejde. Et nyt udseende og nye størrelser til et populært produkt.

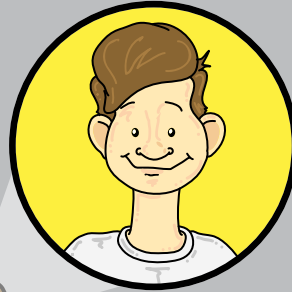
Farver: Grå, blå, grøn og lyserød.



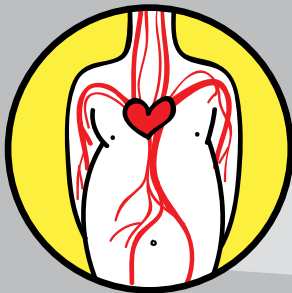
Hvorfor stå?



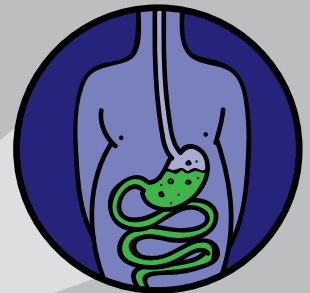
Gør barnet i stand til at interagere med jævnaldrende i øjenhøjde



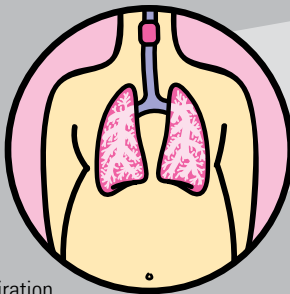
Øget velbehag, årvågenhed og bedre sovemønstre



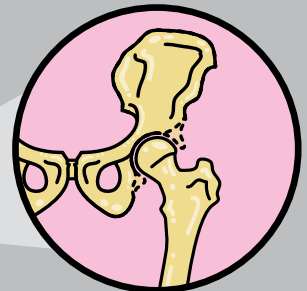
Styrker cirkulation og blodtryk



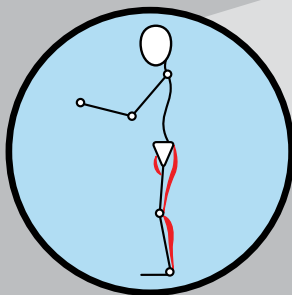
Hjælper fordøjelsen, mave/tarmfunktion og tømmeffunktion



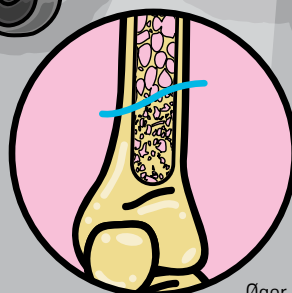
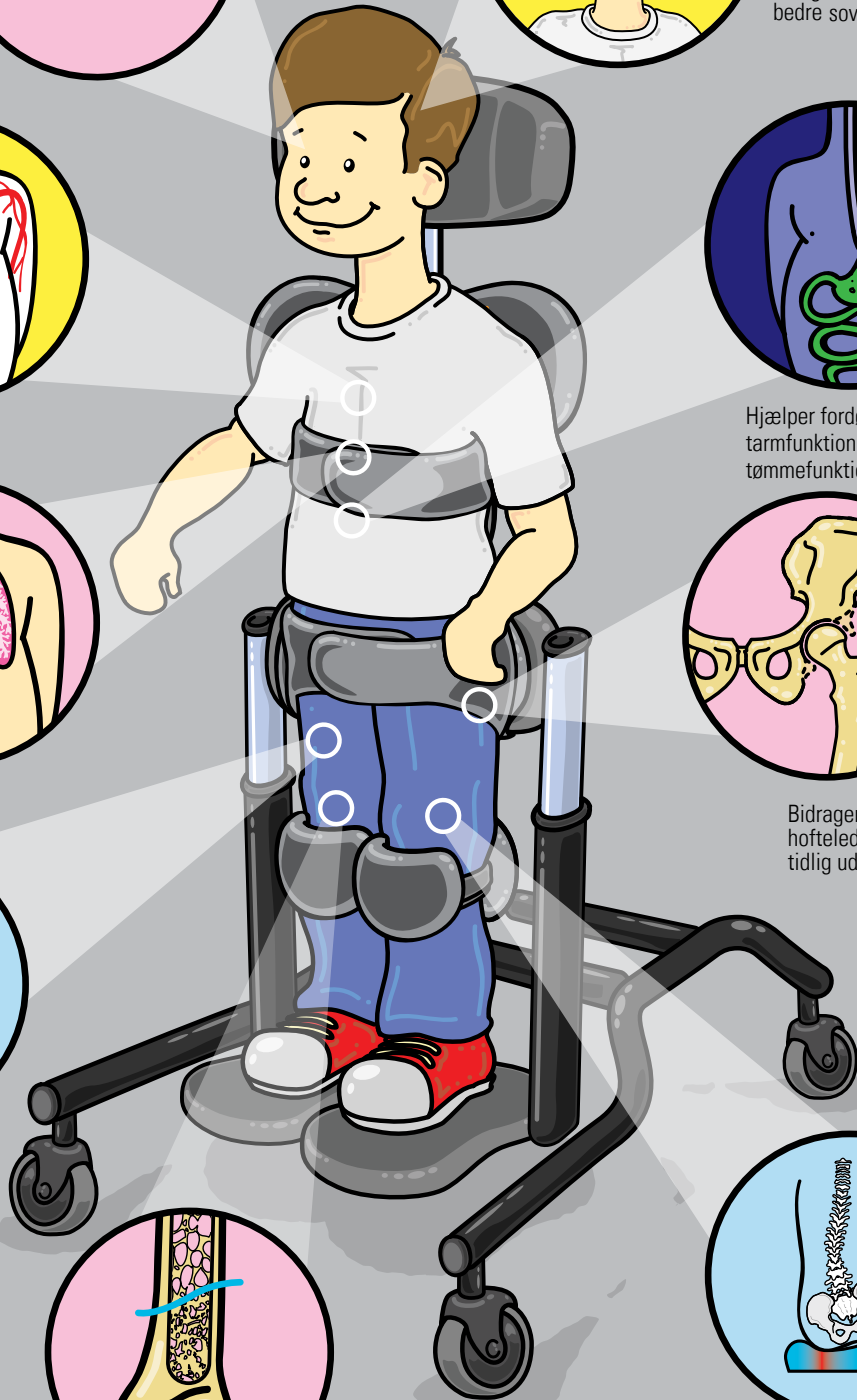
Forbedrer respiration og stemmekontrol



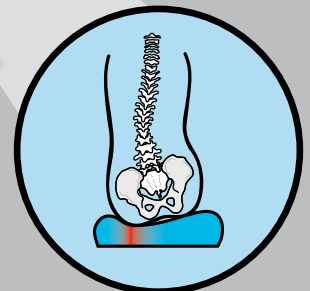
Bidraget til at forme hofteleddet under tidlig udvikling



Strækker musklerne og forebygger begyndende udvikling af kontrakturer



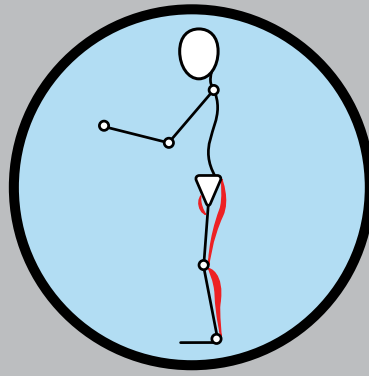
Øger knogletætheden og reducerer faren for frakturer



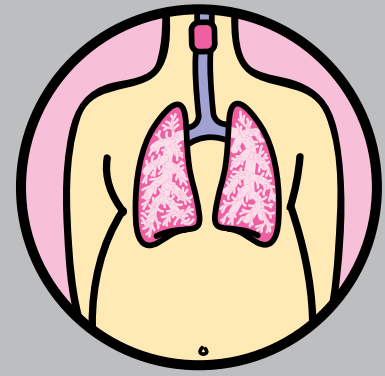
Aflaster tryk som opstår i siddende stilling og bevarer huden



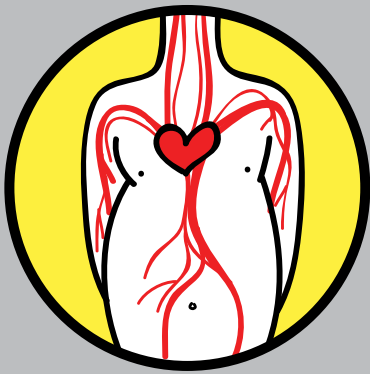
At stå op øger bentætheden og reducerer faren for frakturer. Normal benudvikling opnås ved en kombination af god ernæring, vægtbæring (for eksempel stående stilling) og brug af muskler. Forskning viser at en stående stilling forbedrer bentætheden i bækkenet og skelettet i underkroppen hos ikke-gående børn, for eksempel børn med CP, muskeldystrofi, rygmarvsbrok eller rygmarvsskade.



I stående stilling strækkes musklerne og forebygger begyndende udvikling af kontrakturer. Forskning viser at stående træning, som gennemføres, forbedrer muligheden til at strække hamstrings, øger bevægelsesudslaget og reducerer udstrækningen af spastisitet. At stå giver også proprioceptisk input til unge muskler og led under udvikling, bygger udholdenhed til at stå og regulerer muskeltonus i hvile.



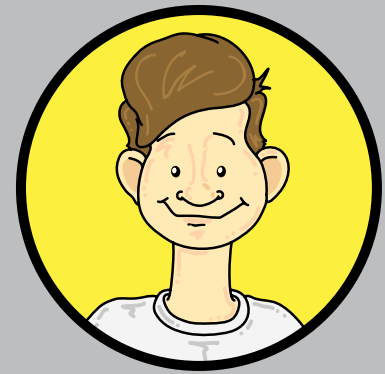
Stående stilling forbedrer respiration og stemmekontrol. Når vi står har mellemgulvet mere plads til at udvide sig og trække sig sammen. Dette betyder at vi kan trække vejret lettere, dybere og mere effektivt. Stående stilling tillader derfor individet at tale med øget volumen og stemmekontrol.



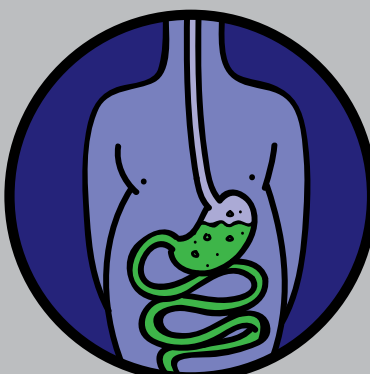
Stående stilling styrker cirkulationen og blodtrykket. Effektiv cirkulation er tæt knyttet til respirationen. Stående stilling resulterer i forbedringer i blodtryk, puls og cirkulation og reducerer ortostatisk hypertension og ødemer i ben og fødder.



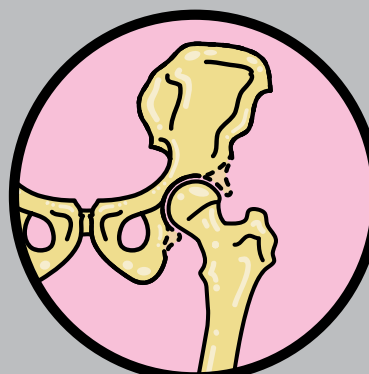
Stående stilling giver mulighed for interaktion med jævnaldrende i øjenhøjde. Interaktion i øjenhøjde øger selvtilliden og selvsikkerheden, da barnet kan udføre opgaver på samme måde som andre studerende eller søskende. Støtte i stående stilling eliminerer frygt for at falde og giver den enkelte mulighed for at fokusere al deres opmærksomhed på læring og på social interaktion.



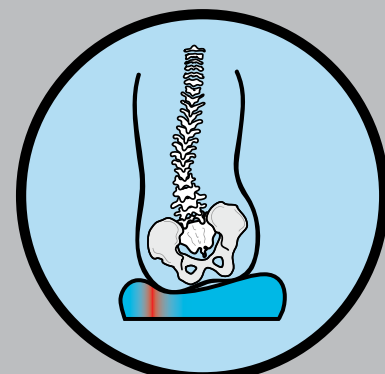
Stående stilling giver komfort, årvågenhed og forbedrer søvnmønstre. Undersøgelser viser, at stående stilling regelmæssigt giver forbedret søvn, reduceret træthed, øget årvågenhed og oplevelse af velvære. Ved stående stilling er virkningerne af primitive reflekser, såsom symmetrisk tonisk nakke refleks (STNR) og tonisk labyrint refleks (TLR) mere kontrollerede. Dette bidrager til bedre sensorisk organisering og komfort og maksimerer energi og opmærksomhed.



Stående stilling hjælper fordøjelsen, mave-tarmfunktionen og tømningfunktionen. Stående stilling bidrager til bedre fordøjelse og toiletbesøg gennem en kombination af tyngdekraft og aktivering af mavemusklerner. Undersøgelser understøtter dette ved at vise forbedret regulering af mave og tarm, bedre tømning og mere opmærksomhed i forhold til blæren.



En stående stilling hjælper med at forme hoftelæddet i forbindelse med tidlig udvikling. Børn, der er i en normal udviklingsalder (12-18 mdr) menes at have en bedre udvikling af kuglelæddet i hoften. Udviklingen hjælper med at forhindre subluktationer og hofteluktationer. En stående stilling i en tidlig alder forbereder også barnet på mulig stående overførsel i fremtiden.



Ved at stå op aflastes tryk på bagdelen som opstår i siddende stilling og huden bevares. I og med at stående stilling forbedrer respirationen, giver stillingen mere iltrigt blod til vævet, som har været udsat for tryk i siddende stilling. Resultatet er færre tryksår og en friskere hud.





Horizon Ståstøtte er tilgængelig i tre størrelser.

Konfiguration: Standardproduktet inkluderer ståramme, understel med små hjul, hoftepude, derotationsbælte, brystpude og hovedstøtte.

Specifikationer

Størrelse	1	2	3
Alder	4 - 10	9 - 18	14 - voksen
Varenummer	LHZ/1-NO	LHZ/2-NO	LHZ/3-NO
HMS art.nr	235022	235023	235024
	mm	mm	mm
Horizon Ståstativ			
Længde	1135	1280	1280
Bredde	580	640	640
Højde i horisontal position	780	805	805
Produktvægt	44kg	50kg	59kg
Maksimal brugervægt	50kg	80kg	100kg
Brugers højde			
min	1000	1400	1550
maks	1400	1800	1800
Skulderhøjde (fodplade til toppen af brystpuden)			
min	820	1000	1000
maks	1150	1450	1450
Højde hoftepude (fodplade til toppen af hoftepude)			
min	450	750	750
maks	750	950	1150
Bredde hoftepude			
min	175	210	310
maks	270	390	470
Knæhøjde (fodplade til midten af støtten)			
min	250	400	400
maks	450	550	650
Bredde mellem sidestøtter			
min	200	240	340
maks	300	380	460
Fodpladevinkel +/-	10°	10°	10°
Bordstørrelser	420 x 440	520 x 590	520 x 590
Bord vinkeljustering frontalt	0° til 40°	0° til 40°	0° til 40°
Bord vinkeljustering dorsalt	-20° til +30°	-20° til +30°	-20° til +30°
Rammehøjde (undersiden af rammen til underlaget)	155	180	180

Service

Har du modtaget produktet via hjælpemiddelcentralen skal de altid kontaktes først ved behov for service/ reparation.

Som producent har James Leckey Design Ltd eneansvaret for produkterne og erklærer, at alle produkter er i overensstemmelse med retningslinjerne i 93/42/EEC og EN12182 Hjælpemidler til personer med nedsat funktionalitet - generelle krav og testmetoder. Ordreformularer og reservedelskataloger for at forlænge produktets levetid, samt genbruge det, er tilgængelige på forespørgsel eller på www.sunrisemedical.dk.

Tilbehør



1. Formet hovedstøtte



2. Flad hovedstøtte. Std.



3. Sidestøtter til hovedstøtte



4. Forlænget hovedstøtte-beslag



5. Whitmyer hovedstøtte



6. Fleksible sidestøtter



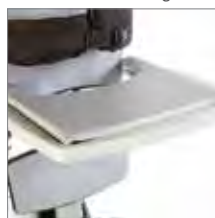
7. Udsvingbare sidestøtter (kun str. 3)



8. Bord dorsalt (kun str. 3)



9. Bord i træ (kun str. 3)



10. Polstret bord (kun til bord i plast)



11. Støtte- og aktivitetsstang (kun str 1 og 2)



12. Støttehåndtag (Kun str 1 og 2)



13. Fleksible hoftestøtter



14. Udsvingbare hoftestøtter (kun str. 3)



15. Bækkenbælte. Std.



16. Standard knæstøtter



17. Forlængede beslag knæstøtter medium/lang



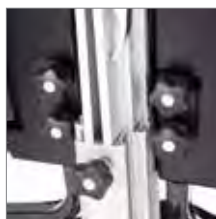
18. Standard?Basic Fodplader (vist med sandaler)



19. Sammenklappelige fodplader (vist med sandaler)



20. 3D Fodplader



21. Enkel at regulere ved hjælp af fingerskruer

Tilpasningsæt dorsalt



Justerbart bord, bækkenbælte og hovedstøtte

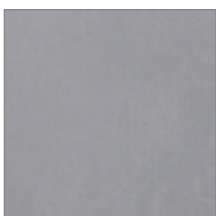


Justerbart bord



Bækkenbånd for frontal ståstilling

Farvevalg



Grå



Grøn



Blå



Lyserød



LECKEY^o

Leckey blev etableret i 1983 og er i dag en anerkendt pioner inden for forskning og udvikling af produkter, som giver børn og voksne mulighed for at gå, stå, gøre, nyde og deltage i dagligdags-aktiviteter hele døgnet rundt.

Vi har en klinisk tilgang til produktudvikling og –design. Gennem dybtgående kliniske studier i samarbejde med ledende universiteter og omfattende udprøvnings med ergoterapeuter, fysioterapeuter, brugere og deres familier fortsætter vi med, at udvikle familievenlige produkter, som giver støtte og positionering til heldagspleje, i alle livets faser.

Leckey's erfarne team af designere, terapeuter og ingeniører arbejder sammen for at udvikle produkter, som møder de kliniske behov hos sundhedspersonale og de sociale behov hos brugerne.

For at opnå dette, arbejder vi sammen med sundhedspersonale, brugere og omsorgspersoner, som bruger produkterne hver dag. Med deres hjælp udvikler vi pålidelige, holdbare og testede produkter med god funktionalitet, som vi er kendt for verden over.





LECKEY^o

Leckey
19 Ballinderry Road
Lisburn
BT28 2SA
Northern Ireland
United Kingdom

T: 028 9260 0750
F: 028 9260 0799
E: info@leckey.com
W: www.leckey.com



Sunrise Medical AS
Mårkærvej 5-9
2630 Tåstrup
T: +45 70 22 43 49
info@sunrisemedical.dk
www.SunriseMedical.dk

24 timers
positionering til
babyer, børn og
voksne. Sove, sidde,
stå, gå, bevæge sig,
bad og toilet.